



EL PROYECTO SE UBICA EN UN SOLAR SITUADO EN EL PERÍMETRO NORTE DE ALGUAIRE, EN UNA ZONA DE CRECIMIENTO DE FINALES DEL SIGLO XIX, EN EL SOLAR HASTA EL DÍA DE HOY, AUN Y SIENDO URBANO, SE REALIZA UNA EXPLOTACIÓN AGRÍCOLA FRUTO DE SU CONDICIÓN PERIFÉRICA. LA PARCELA DESTINADA A LA CASA SE SITÚA EN LA ESQUINA, ENTRE LA CALLE LA COLOMINA Y LA CALLE EIXAMPLE, LÍMITES SUR Y OESTE DEL SOLAR.

LA CONDICIÓN DE RURAL Y URBANO A LA VEZ; LA VISIÓN LONGITUDINAL, DES DEL SUR HASTA EL NORTE, Y EL HECHO DE APROPIARNOS DE LOS LÍMITES PRÓXIMOS Y BUSCAR LÍMITES ALEJADOS, SON CARACTERÍSTICAS DE LA UBICACIÓN Y GENERADORES DEL PROYECTO.

LA CASA SE SEPARA DE LA CALLE LA COLOMINA Y CREA UN ESPACIO INTERSTICIAL ENTRE EL ÁMBITO PÚBLICO Y EL ÁMBITO DOMÉSTICO.

LA PLANTA DE LA CASA DE 11.50 X 11.50 M, EN PLANTA BAJA Y PLANTA PRIMERA, ES PERMEABLE EN EL EJE SUR-NORTE, Y BUSCA LA MÁXIMA TRANSPARENCIA VISUAL Y FÍSICA EN AQUELLOS PUNTOS DONDE EL TRÁNSITO Y LA VISUAL RECORRE TODO EL SOLAR.

EN EL EJE OESTE-ESTE LA CASA ESTABLECE LÍMITES CON SUS MUROS CON LA CALLE Y CON EL FUTURO VECINO QUE COMPARTI FINCA.

LA ESCALERA INTERIOR NOS RELACIONA LOS TRES NIVELES DE LA VIVIENDA, Y ES EL PUNTO O RÓTULA ENTRE EL ESPACIO DE ACTIVIDAD DIARIA Y SOCIAL DE LOS ESPACIOS MAS ÍNTIMOS.

LA ESTRUCTURA DE LA EDIFICACIÓN ES DE MUROS DE HORMIGÓN E=25 CM EN DOS LADOS DE LA PLANTA, Y DE PLETINAS DE ACERO 5X30 CM EN LOS OTROS DOS LADOS. LA ESTRUCTURA ASÍ PARTICIPA Y POTENCIA LAS CONDICIONES DEL PROYECTO.

LAS FACHADAS QUE BUSCAN EL CONTACTO EXTERIOR, SUR Y NORTE EN PLANTA PRIMERA, Y OESTE EN PLANTA SEGUNDA, GENERAN UNA GALERÍA-CORREDOR CONTINUA, QUE ACTÚA DE FILTRO DE RELACIÓN COMUNICATIVA, VISUAL Y SOLAR.

## CASA RUBEN.GISELA

FECHA\_ 2009

LUGAR\_ CALLE LA COLOMINA, ALGUAIRE\_ LLEIDA

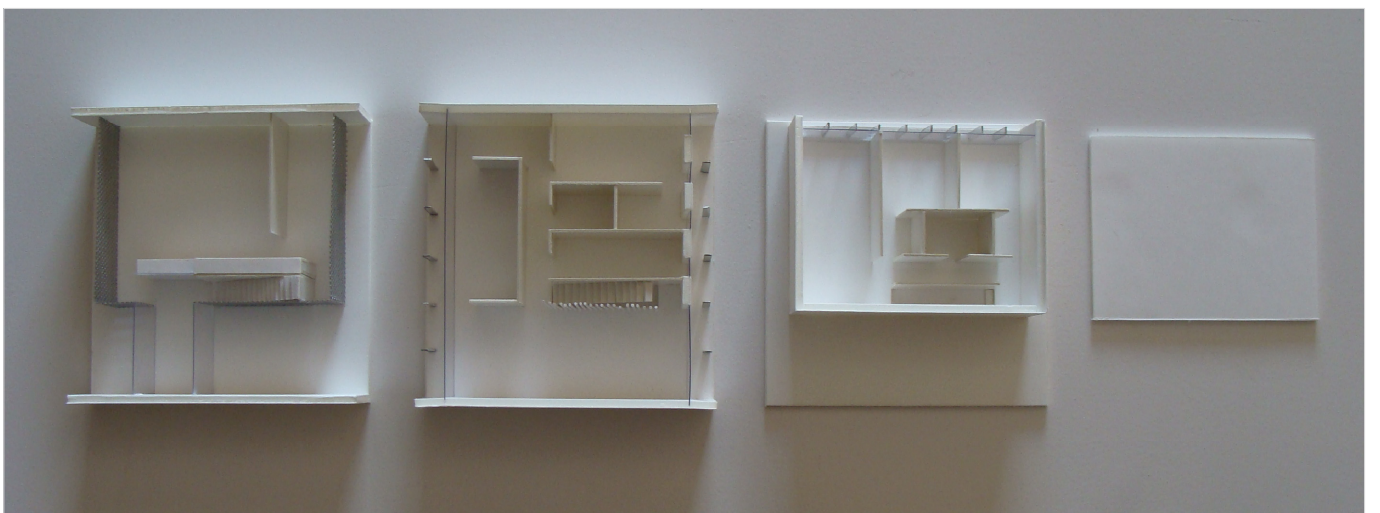
PROMOTOR\_ RUBEN PUÑET I GISELA GARDEÑES

CONSTRUCTOR\_ CONSTRUCCIONS AGUSTÍ S.L.

ARQUITECTO TÉCNICO\_ ANTONI MASBERNAT

ARQUITECTOS\_ JAUME FARRENY Y MAITE SAINZ DE LA MAZA

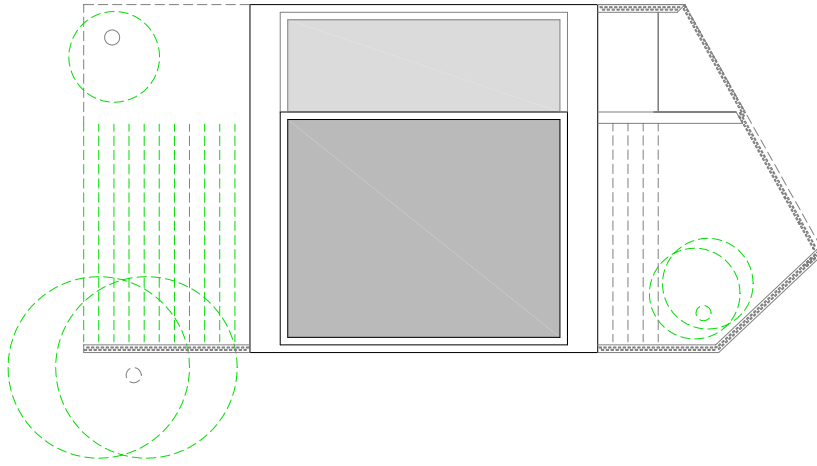




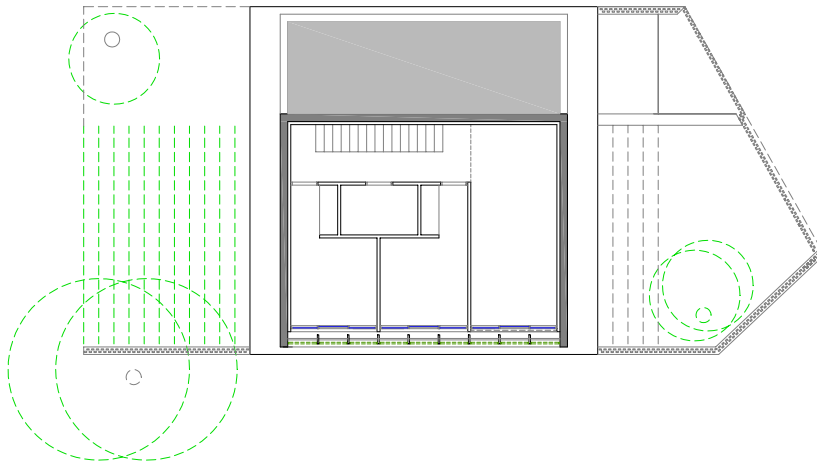
CASA RUBEN.GISELA\_ALGUAIRE\_2009

0 1 2

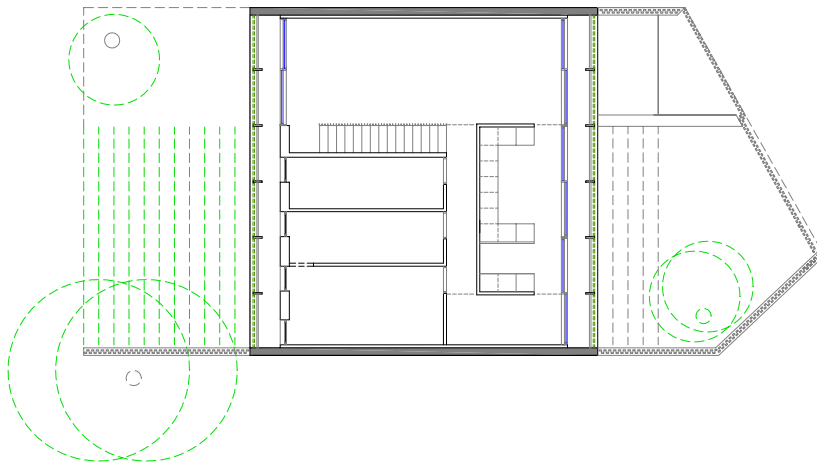
PLANTA COBERTA



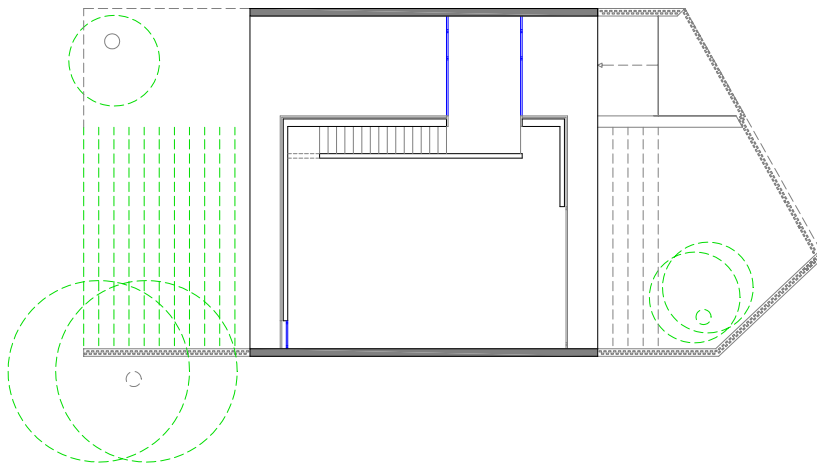
PLANTA SEGONA

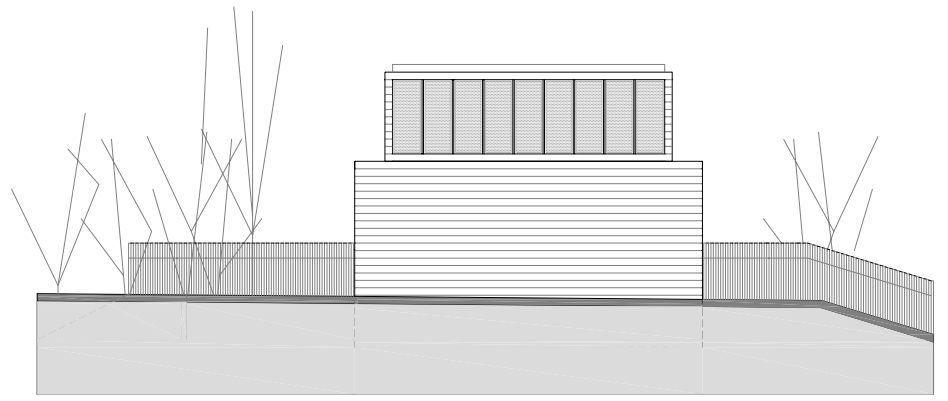
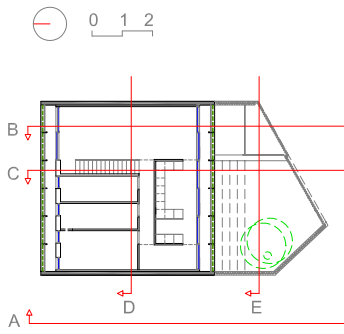


PLANTA PRIMERA

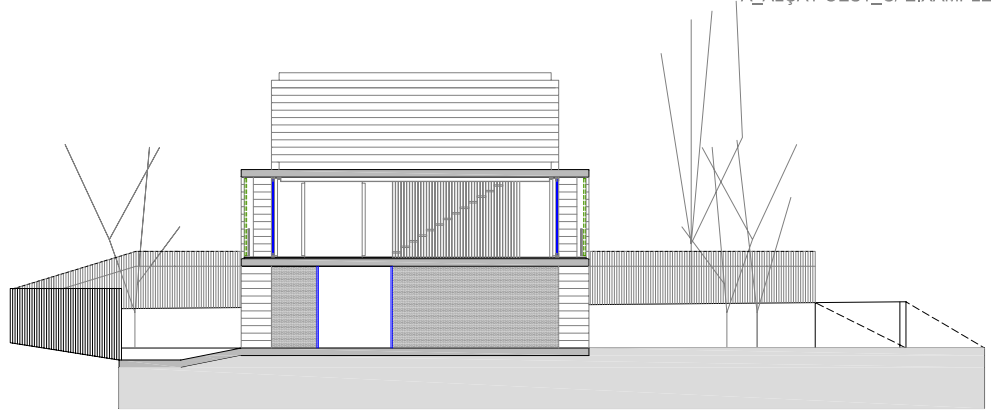


PLANTA BAIXA

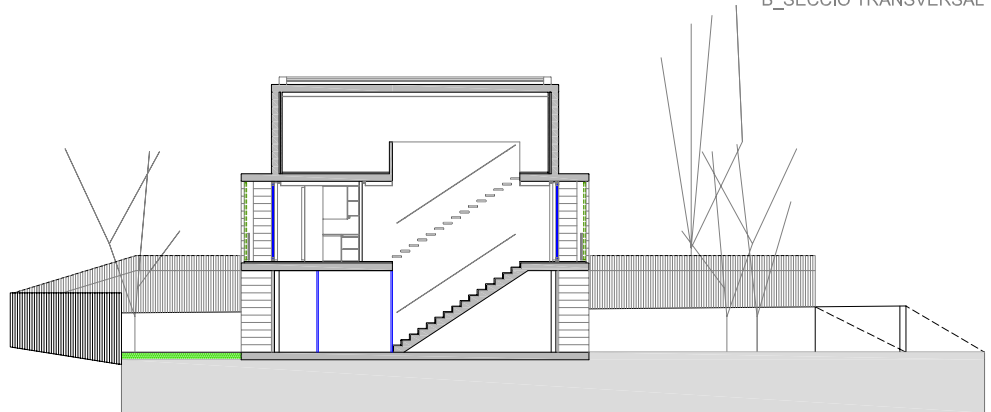




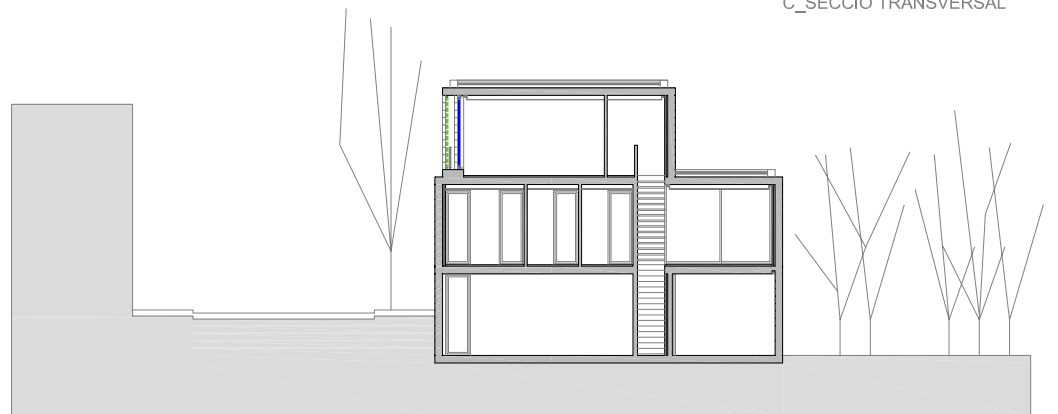
A\_ALÇAT OEST\_C/ EIXAMPLE



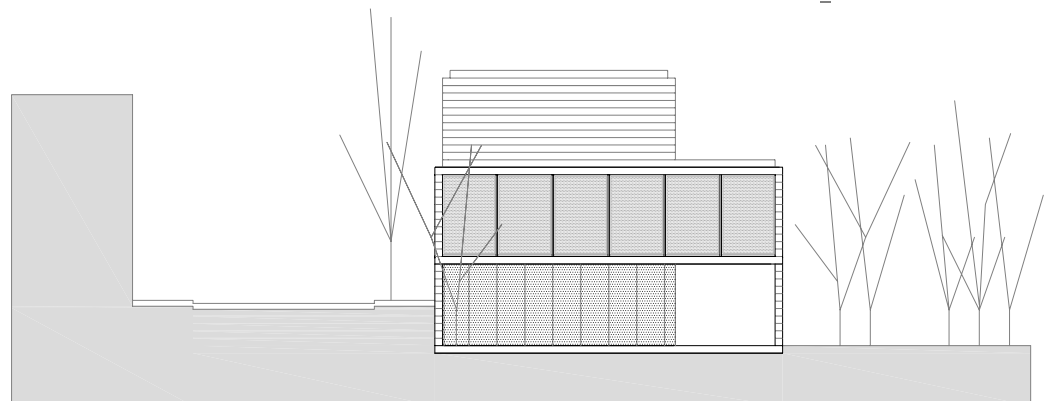
B\_SECCIÓ TRANSVERSAL



C\_SECCIÓ TRANSVERSAL

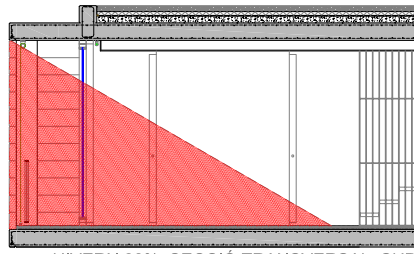


D\_SECCIÓ LONGITUDINAL

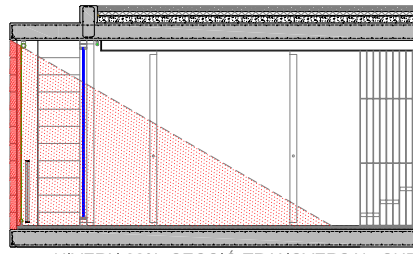


E\_ALÇAT SUD C/ LA COLOMINA

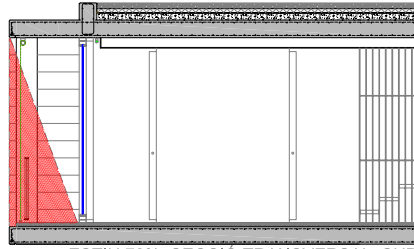




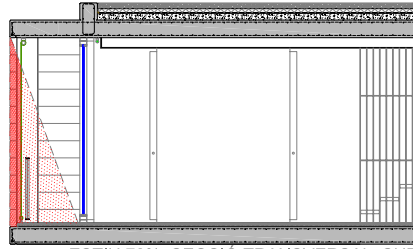
HIVERN 30%\_SECCIÓ TRANSVERSAL\_SUD  
POLYSCREEN FACTOR 10\_ENROTLLAT\_ALT



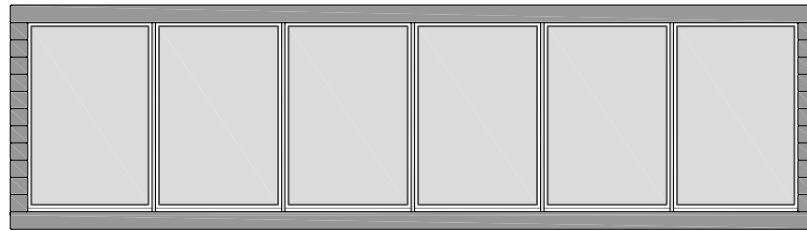
HIVERN 30%\_SECCIÓ TRANSVERSAL\_SUD  
POLYSCREEN FACTOR 10\_DESENROTLLAT\_ABAIX



ESTIU 70%\_SECCIÓ TRANSVERSAL\_SUD  
POLYSCREEN FACTOR 10\_ENROTLLAT\_ALT



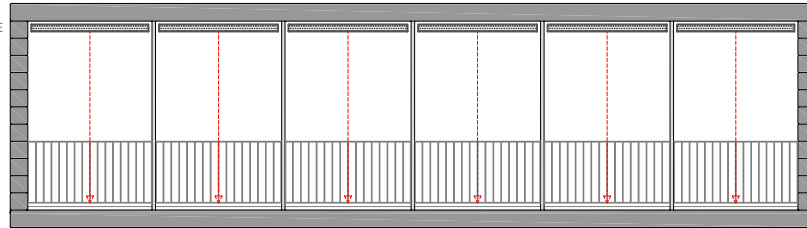
ESTIU 70%\_SECCIÓ TRANSVERSAL\_SUD  
POLYSCREEN FACTOR 10\_DESENROTLLAT\_ABAIX



ALÇAT SUD P1\_POLYSCREEN BAIX

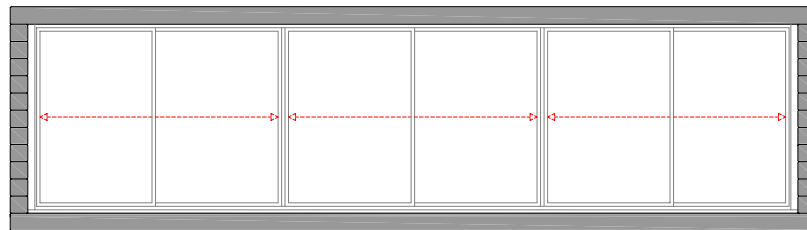
PARAMENT TÈXIL TRANSLÚCID ENROTLLEBLE  
DE CONTROL SOLAR I VISUAL  
POLYSCREEN FACTOR 10 COLOR GRIS FOSC  
180x265 CM

BARANA D'ACER GALVANITZAT  
AMB MARC PERIMETRAL DE PLETINA 10x50 MM  
CARGOLAT A PILAR-PLETINA I MUR FORMIGÓ  
I MONTANTS INTERMEDIJOS O 10MM  
88x180 CM



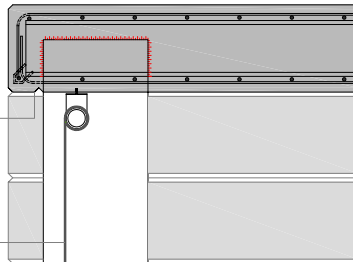
ALÇAT SUD P1\_POLYSCREEN ALT

FAÇANA SUD - PARAMENT DE VIDRE  
AMB PORTES CORREDERES D'ALUMINI  
ANODITZAT GRIS PLATA H= 265 CM  
I VIDRE DE CÀMARA 6+10+4 MM  
180x265 CM



SECCIÓ SUD P1\_PARAMENT DE VIDRE

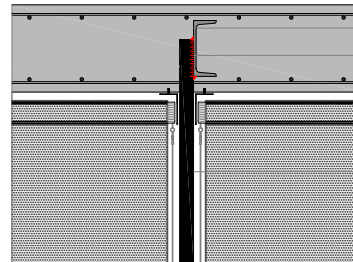
DETALL SECCIÓ TRANSVERSAL



GOTERÓ INFERIOR DE  
FORJAT A 10 CM DEL  
PERÍMETRE

PARAMENT TÈXIL TRANSLÚCID ENROTLLEBLE  
DE CONTROL SOLAR I VISUAL  
POLYSCREEN FACTOR 10 COLOR GRIS FOSC  
180x265 CM

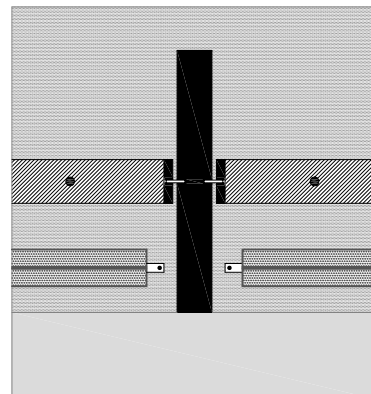
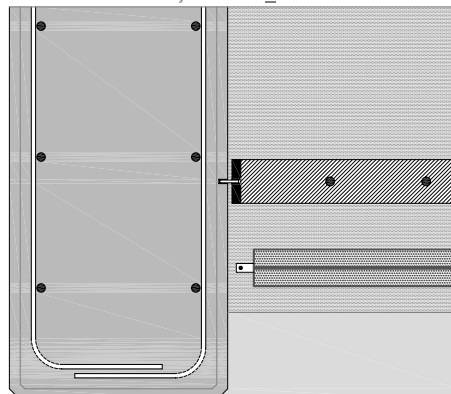
DETALL SECCIÓ LONGITUDINAL



CREUETA UPN-160  
L=100 CM  
SOLDADURA EN TOT  
EL CONTACTE ENTRE  
PILAR I CREUETA  
G= 8 MM

PILAR PLETINA 300x40 MM  
L=300 CM

DETALL PLANTA FAÇANA SUD\_+0.5 M SOBRE FORJAT



LLOSA DE FORMIGÓ VISTA  
AMB IMPRIMACIÓ INCOLORA  
IMPERMEABLE AMPLÈ= 10 CM  
LONGITUD=1100 CM