

estructura para llevar el libro SMLXL

2000-01

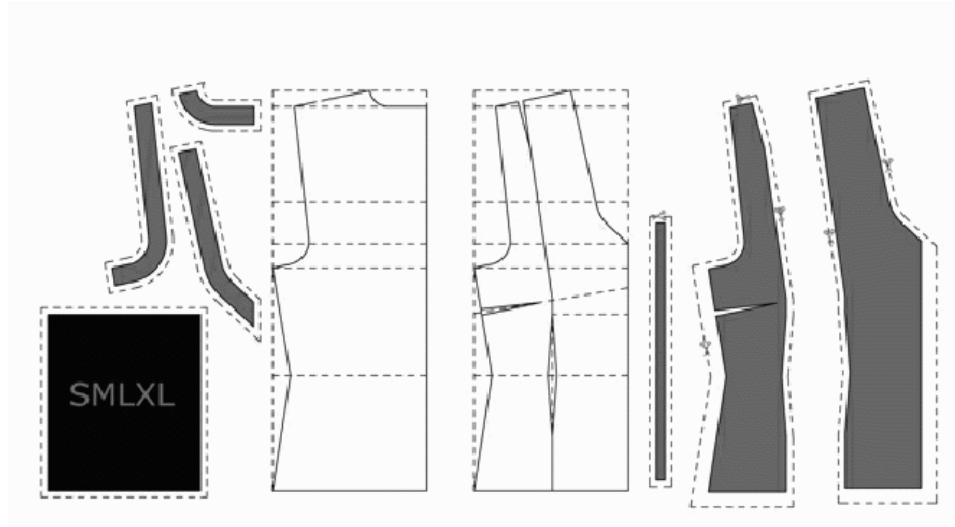
autoras:

estructura (SMLXL)

©2001 idea original_diseño de patronajes_costura_presentación

maribel requena barbellido

sonia miralles mud



ESTRUCTURA_ ESTRUCTURA PARA TRANSPORTAR SMLXL

ESTRUCTURA

Distribución y orden de las partes importantes de un edificio.

La estructura se proyecta como una segunda piel textil - customizable - lavable que transforma su geometría para albergar el libro SMLXL.

