

b



Tinglados en el Puerto de Avilés
[Vecinos de Óscar Niemeyer]
[baragaño]

"Si quieres construir un barco, no empieces por buscar madera, cortar tablas o distribuir el trabajo, sino que primero has de evocar en los hombres el anhelo de mar libre y ancho".

Antoine de Saint Exupery

b



Tinglados en el Puerto de Avilés
[Vecinos de Óscar Niemeyer]

[baragaño]



Un emplazamiento privilegiado en la Ría de Avilés, frente a la ciudad, en la dársena de San Agustín, un paisaje industrial, entre grúas y con la factoría de ArcelorMittal como telón de fondo.

Ante el rápido desarrollo que está sufriendo la ciudad asturiana, el Nuevo plan para la Ría (Isla de la Innovación), la presencia del edificio del premio Pritzker Óscar Niemeyer, se nos invita a proponer una alternativa a un proyecto existente, una nave industrial convencional con cubierta a dos aguas y 120 metros de fachada frente a la ciudad, ese era el punto de partida.



Tinglados en el Puerto de Avilés
[Vecinos de Óscar Niemeyer]

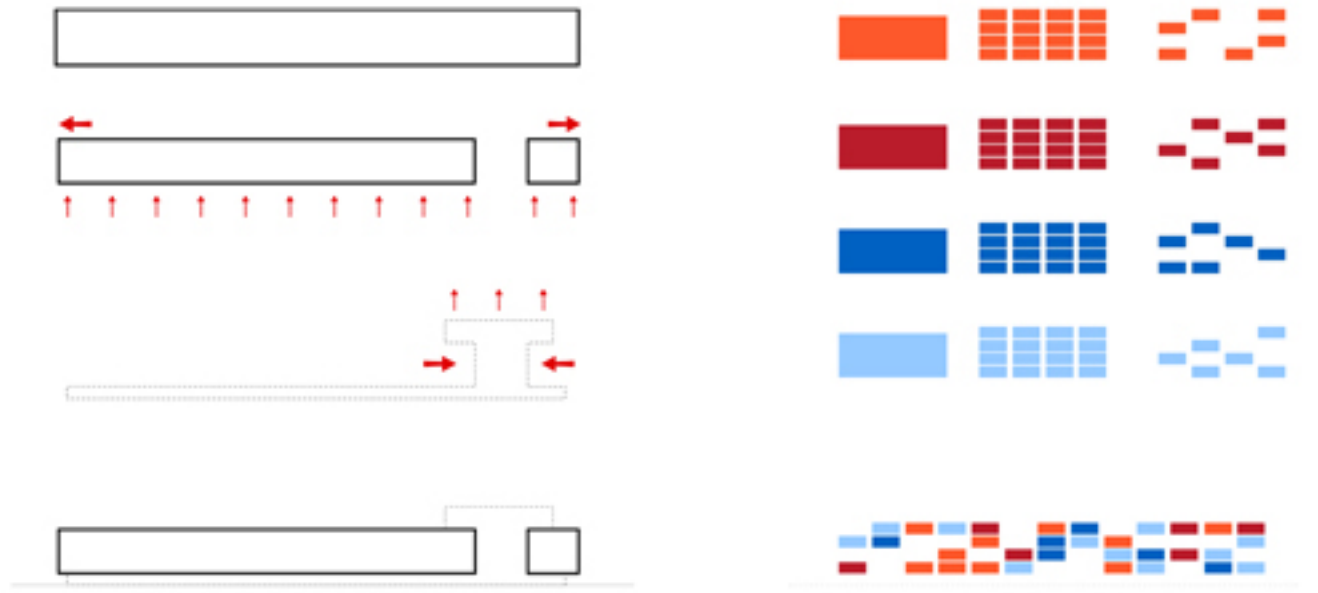
[baragaño]

Inmediatamente comenzamos a investigar en el concepto de Tinglados, antiguas y sencillas construcciones portuarias, se destinarán al almacenamiento de material que se produce en la factoría de ArcelorMittal y que mediante ferrocarril o camion se transporta hasta el Nuevo edificio para ser cargado en barcos y así enviado a diferentes partes del planeta.

Surge la idea de los contenedores, una imagen portuaria presente en la retina de la gente. Los contenedores forman las fachadas y la cubierta, fragmentando el edificio en píxeles de color que tartan de integrar la obra de grandes dimensiones en el lugar, dotando a la zona de movimiento, de color y de una cuidada iluminación nocturna.



Tinglados en el Puerto de Avilés
[Vecinos de Óscar Niemeyer]
[baragaño]



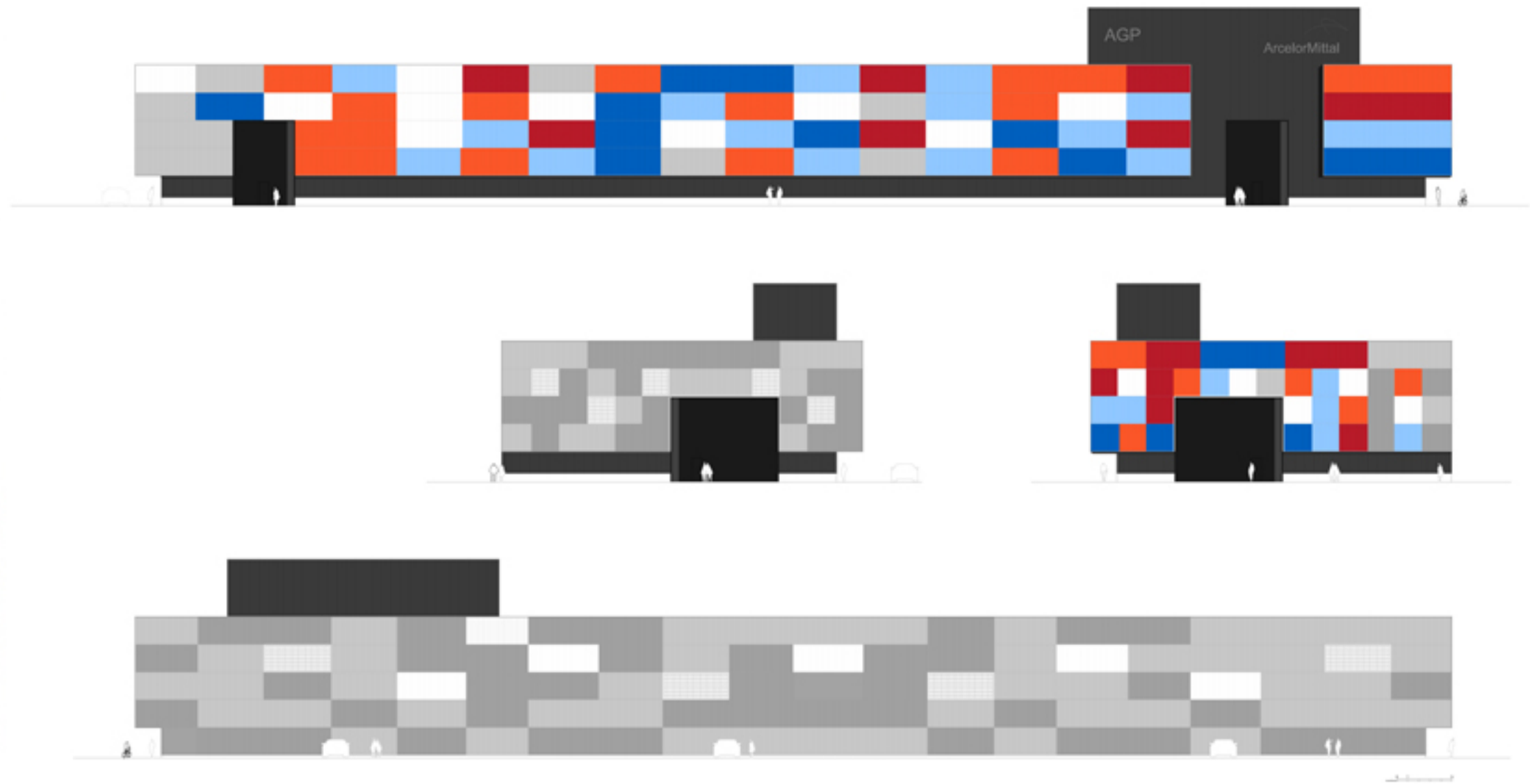
La elección de la gama de colores, no nace únicamente de la inmediata asociación con la imagen corporativa de ambas compañías, sino también de una intención de relación con los polígonos industriales que se encuentran en la zona y de tartar de utilizar colores que históricamente se han utilizado en la construcción de naves industriales, pero tratados y combinados de una forma diferente.

Sobre un zócalo oscuro, metálico, construido como si de un casco de barco se tartar, surge la torre, un sutil faro que se eleva entre el paisaje, dialogando con grúas y chimeneas, rompiendo de Nuevo la continuidad de la fachada. Este elemento alojará los logotipos de las empresas que utilizarán el edificio y sirve de límite con la cubierta, que se convierte en una quinta fachada del edificio y que sirve de referencia desde el aire, desde los aviones que aterrizan o despegan en el cercano Aeropuerto de Asturias.

b



Tinglados en el Puerto de Avilés
[Vecinos de Óscar Niemeyer]
[baragaño]





Tinglados en el Puerto de Avilés
[Vecinos de Óscar Niemeyer]
[baragaño]

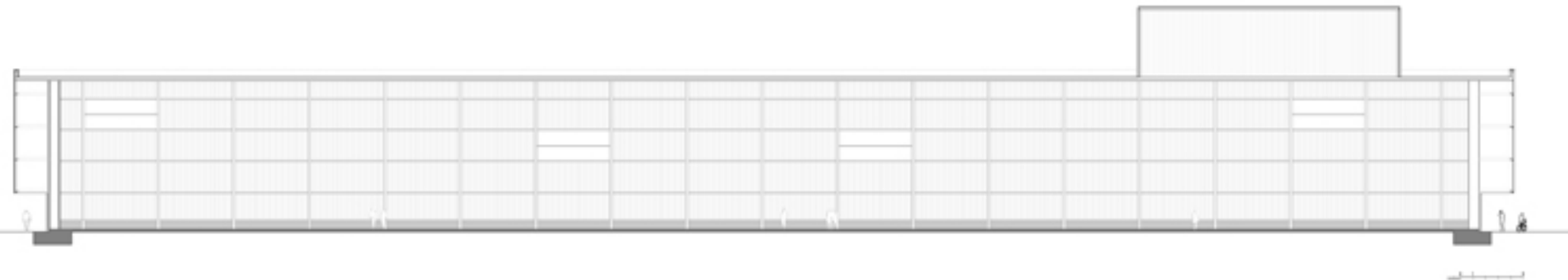
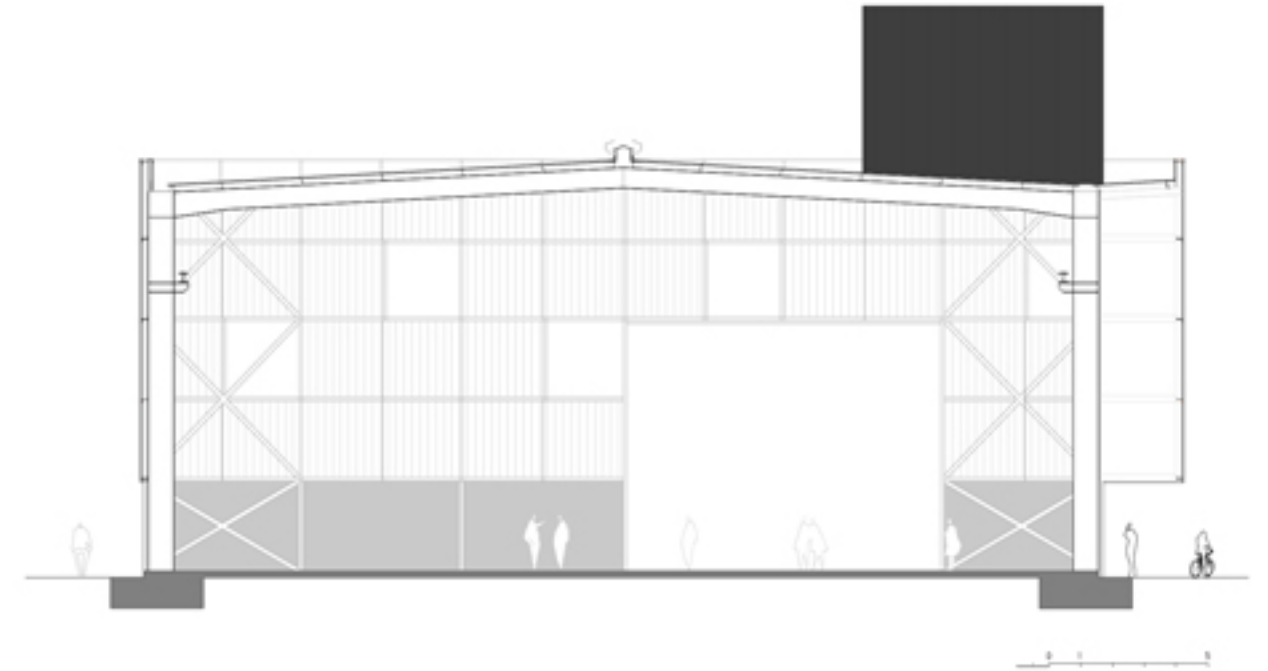
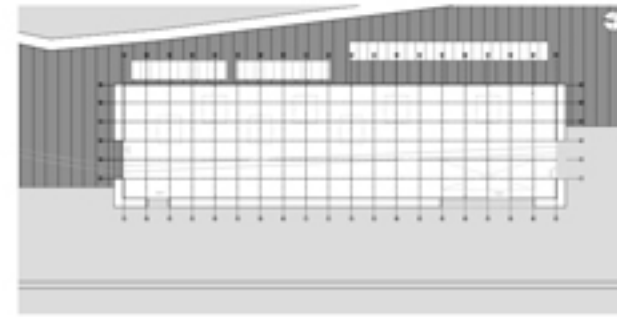
Los Tinglados, se construyen íntegramente con acero, tanto estructura, como las pieles exteriores, fachadas y cubierta. Así lo demanda el programa, la tradición del lugar y los usuarios del edificio, ArcelorMittal [primer productor mundial de acero] y AGP [Actividades Generales Portuarias] empresa que gestiona el transporte en el Puerto de Avilés.

En la construcción de los Tinglados, se ha planteado una utilización lógica y racional del material, de la forma de construir. Todos los elementos son producidos en las fábricas cercanas de ArcelorMittal, cien por cien desmontable y reciclable, ya que se trata de una estructura metálica atornillada. Así mismo como un alto porcentaje de material reciclado en su composición, por encima del setenta por ciento, ya que se produce por el sistema de horno eléctrico.

b



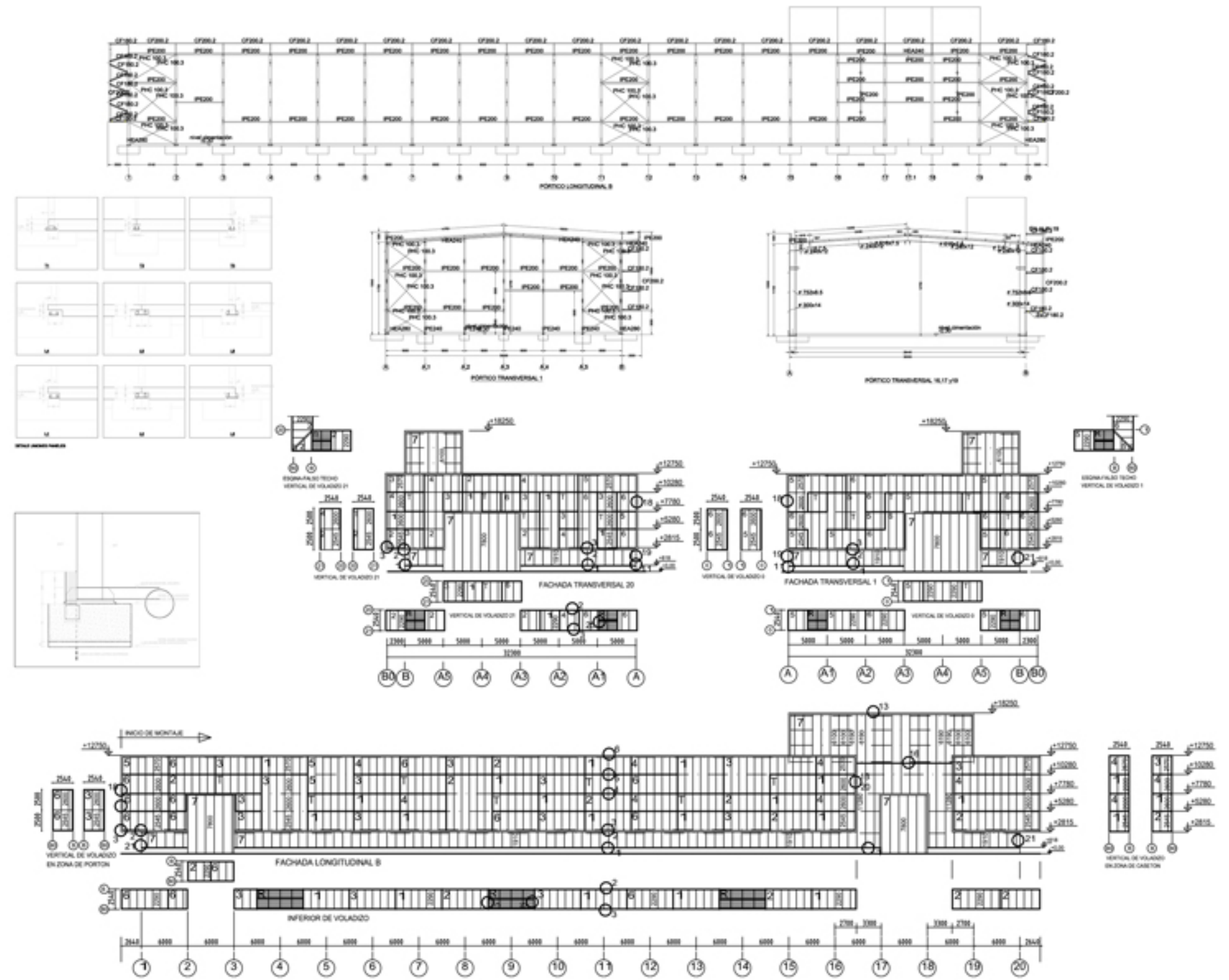
Tinglados en el Puerto de Avilés
[Vecinos de Óscar Niemeyer]
[baragaño]



b



Tinglados en el Puerto de Avilés
[Vecinos de Óscar Niemeyer]
[baragaño]





Tinglados en el Puerto de Avilés
[Vecinos de Óscar Niemeyer]

[baragaño]

Dársena de San Agustín. Puerto de Avilés [Asturias]
2007-2008

[baragaño]

PROMOTOR
ArcelorMittal
AGP [Actividades Generales Portuarias]

COLABORADORES
Estudios y Proyectos

Mariela Apollonio [Fotógrafa de Arquitectura]

CONSTRUCTORA
Conrado Antuña
Arcelor Construcción

ILUMINACIÓN
Reima

PRESUPUESTO
1.212.275,70 euros

SUPERFICIE CONSTRUIDA 3.220 m2