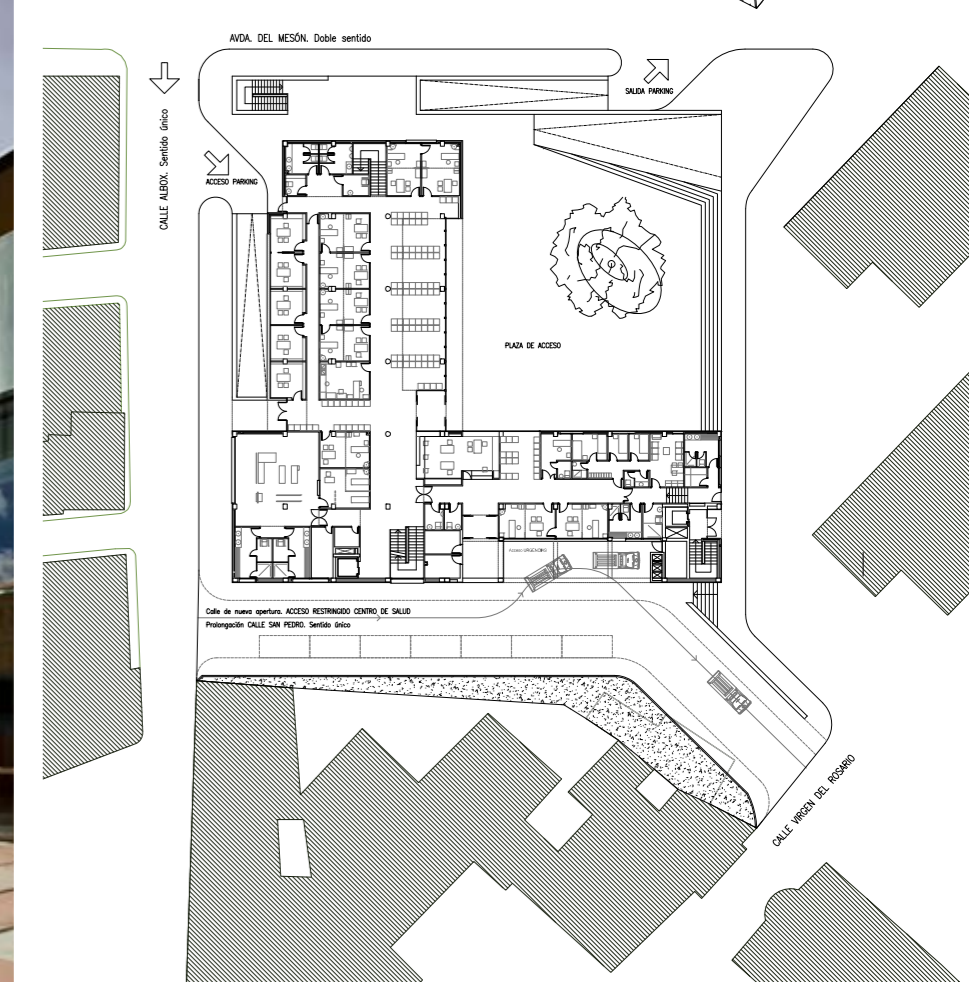
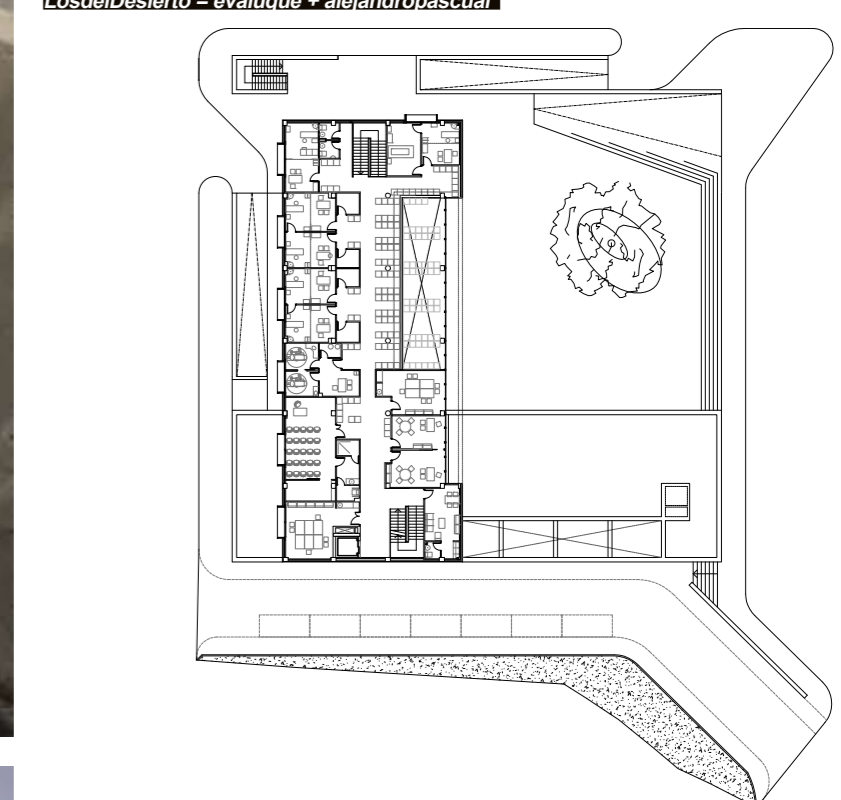


Centro de Salud Tipo II de Vélez-Rubio
garaje en sótano y urbanizaciones del entorno



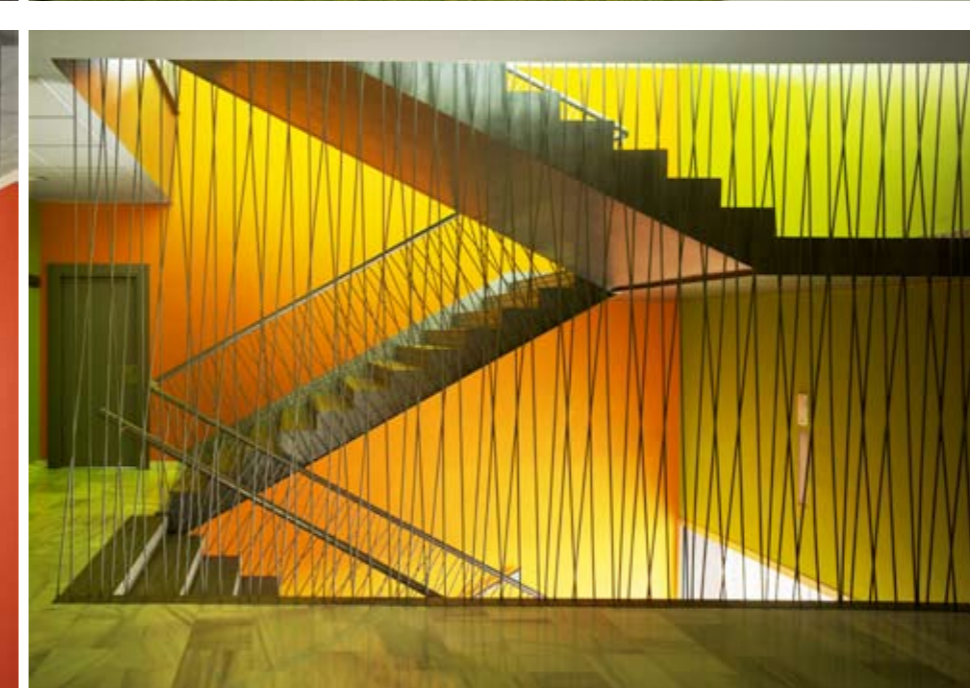
SOBRE PENSAR Y CONSTRUIR CENTROS DE SALUD EN EL SUR-SUR

Premisas:
- Edificios promovidos por una entidad pública: Consejería de Salud de la Junta de Andalucía
- Superficies construidas limitadas al estándar de aplicación por tipología de Centro de Salud
- Delimitación de las superficies útiles de las estancias conforme a la GUIA de DISEÑO para centros de atención primaria del Servicio Andaluz de Salud. La distribución del programa funcional ha de ceñirse a indicaciones expuestas en dicha guía. La cual especifica además las calidades a usar.
Concebir un edificio con tales condiciones, suele contribuir a plantear un encaje de piezas simplemente resuelto funcionalmente, para obtener un volumen que no es más que el resultado del acoplado de las áreas exigidas en el programa.

Decidimos dar la vuelta a esta forma de operar y generar un sistema flexible que otorgara identidad a este tipo de edificio. Partimos del concepto de la suma de las partes como sistema generador. El encaje del programa es solidificado en un compacto de forma **amorfa**. Hablamos del empaquetado de partes mediante por un envoltorio único a modo de "férula", la cual soporta y protege los huesos y el tejido blando, reduciendo el dolor, la hinchazón y los espasmos musculares.

Esta comparativa es asumida de forma radical, la envolvente es el tejido que contiene a las distintas áreas funcionales: Atención Continuada (urgencias), Clínica de Adultos, Clínica de Pediatría, Rehabilitación, Radiología (en sótano), Atención al usuario y Área de personal. Las aberturas necesarias para la ventilación de las estancias es diluminada mediante el uso de elementos porosos. Desde el exterior su aspecto es confuso tanto en proporción como en su escala.

La elección de acero corten y galvanizado como material de la fachada ventilada enfatiza la fuerza de este volumen amorfo, con referencias al Maimón (montaña que se ve al fondo del escenario). Plantas de acero plegadas de igual ancho, en dos longitudes, en dos posiciones, en opacos o perforados, son distribuidas de forma aleatoria, proporcionando un pixelado que alude a la fusión tierra-nieve. Sólo los accesos y espacios principales (edificio diurno B); 2 plantas y edificio de urgencias 24h: 1 planta) son interpretados como aberturas excavadas en esta montaña urbana.



Presupuesto Total FASE I + FASE II = 1.903.347,20 € (PEM) / 2.359.648,31 € (FASE I) (Cimentación y Contenedores)=235.486,91 € + FASE II (Rebaje)= 3.009.394,60 € Costo Centro de Salud Tipo II = 1.245.032,74 € + 449 € (M2) (PEM) + Garage en sótano y plaza de acceso= 637.314,45 € + 721 € (M2) (PEM) + Urbanización y edificación entorno= 62.236,31 € + 39.616 € (M2) (PEM). Superficie Centro de Salud Tipo II = 1.918,35 M2 + Garage en sótano y plaza de acceso= 2.257,85 M2 + Urbanización y edificación entorno= 1077 M2.