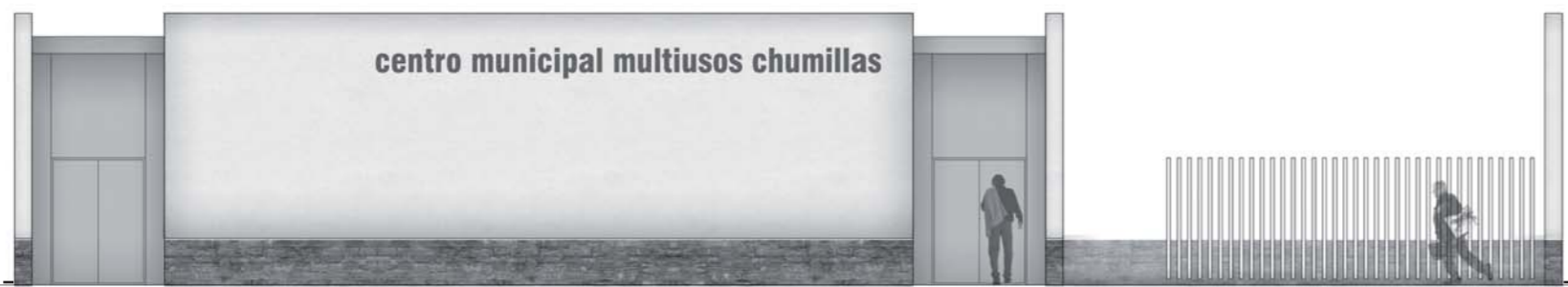


propuesta para el centro municipal multiusos chumillas

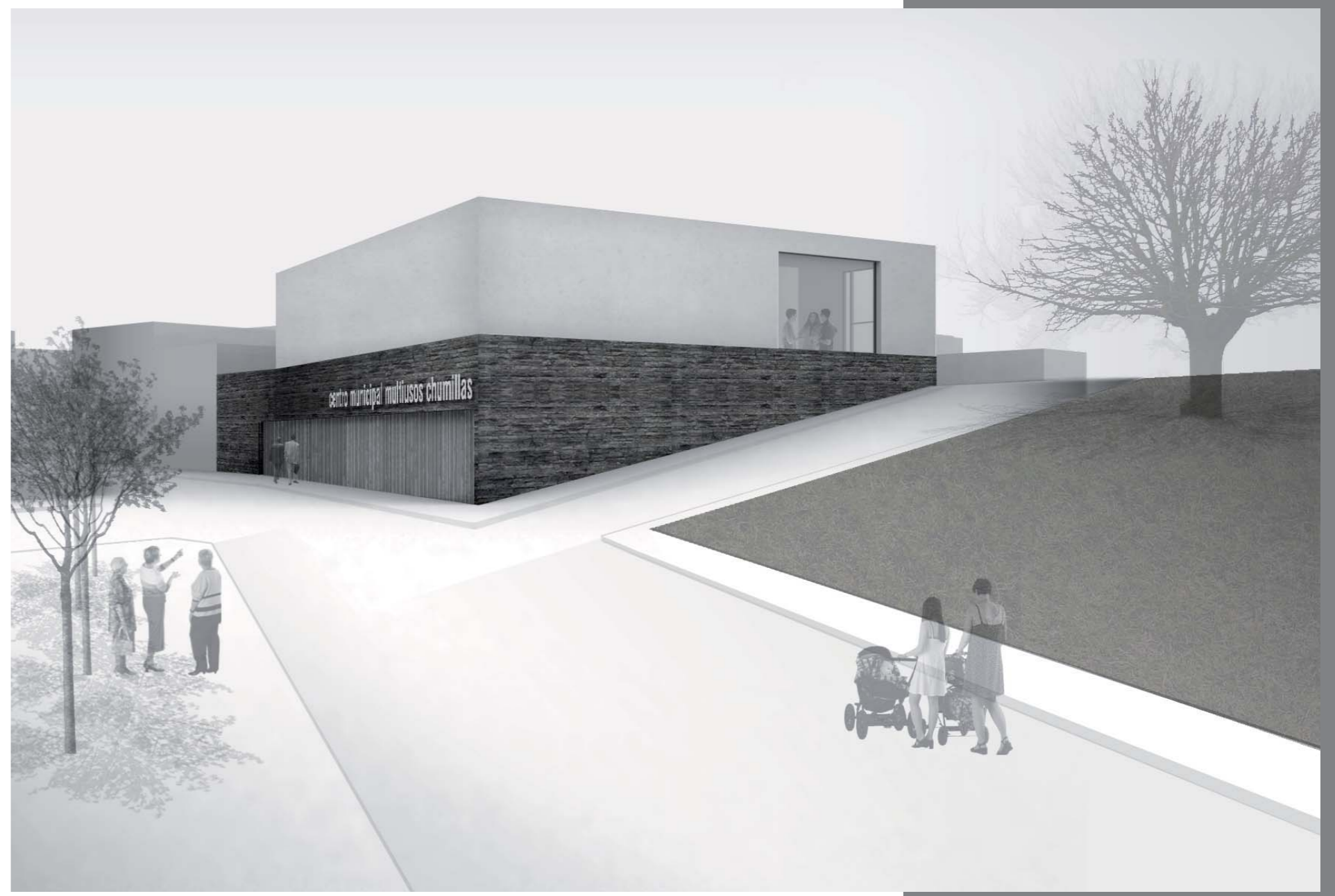
arquitectos jose saiz lópez, nuria salvador luján



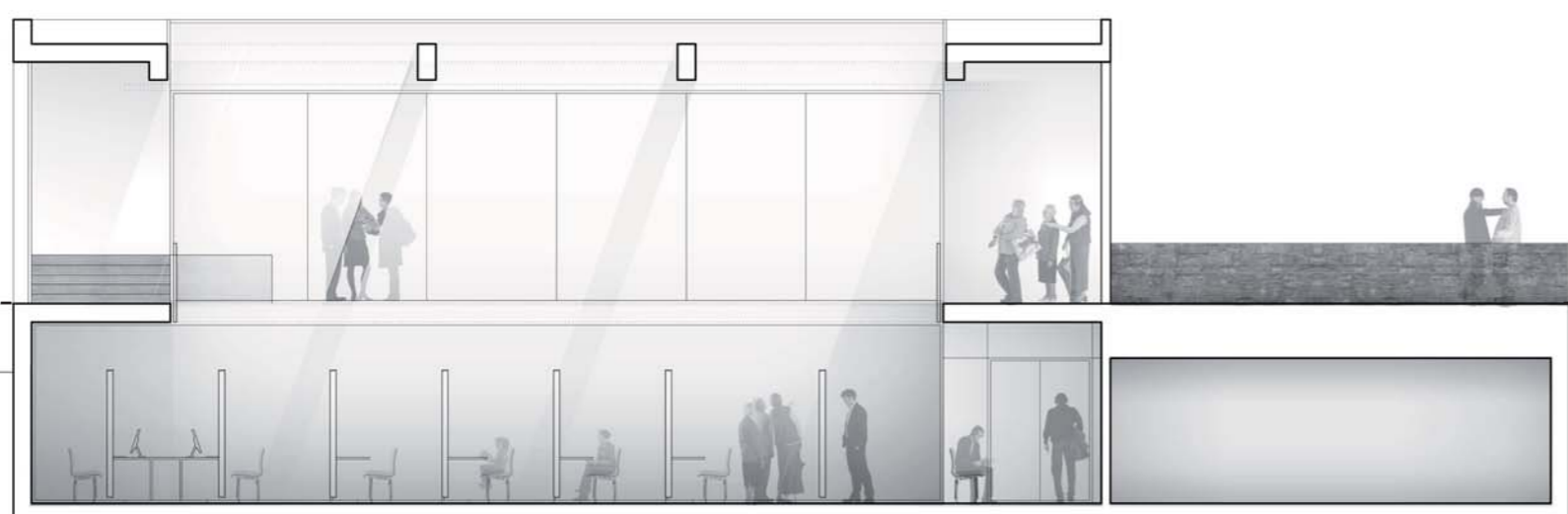
alzado calle carretera 1:125



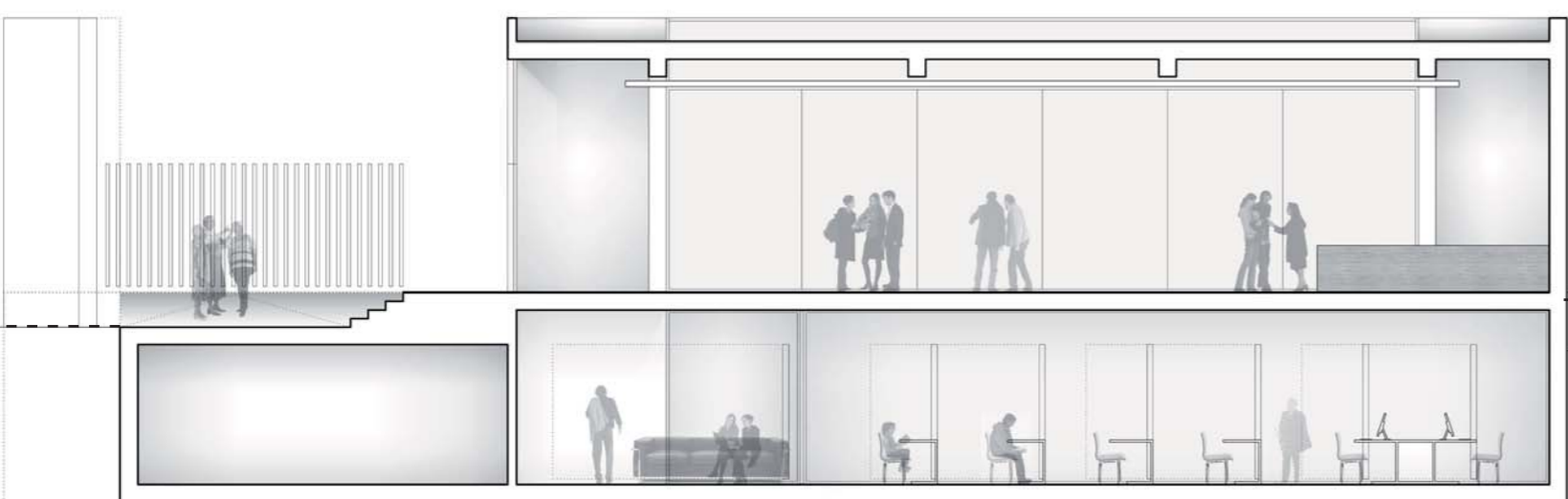
alzado calle plaza 1:125



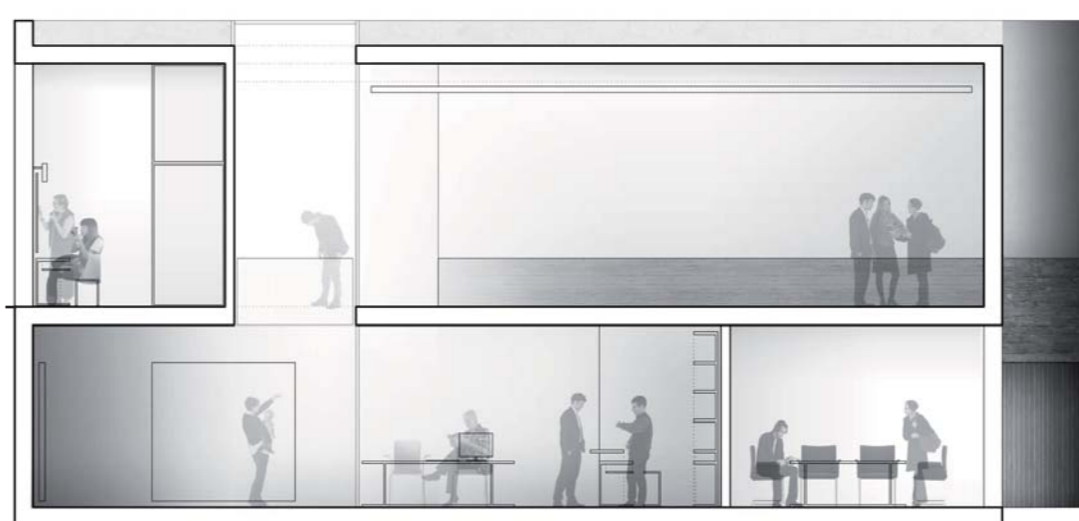
La propuesta de distribución realizada para el nivel 0 tiene como uno de los objetivos principales que los espacios puedan estar iluminados de forma natural. Así podemos observar en línea de fachada de la calle carretera una primera línea de cuatro espacios, destinados a centro de salud y despachos, que reciben iluminación directamente desde el exterior. Les siguen una serie de usos servidores dispuestos en una banda. Finalmente, se organizan los espacios de exposición y biblioteca. Estos espacios, vinculados y relacionados visualmente, se separan mediante un paramento de vidrio. Se iluminan de forma natural gracias a un lucernario dispuesto en el nivel superior, lo que permite un máximo aprovechamiento en planta (400 m²) con una ocupación de óptimas condiciones



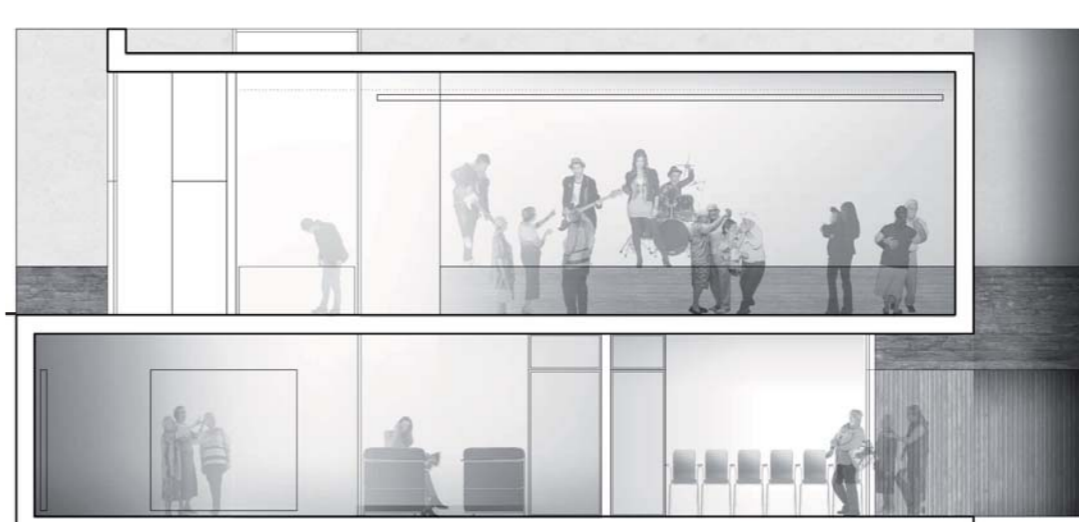
sección longitudinal 1 1:125



sección longitudinal 2 1:125



sección transversal 1 1:125

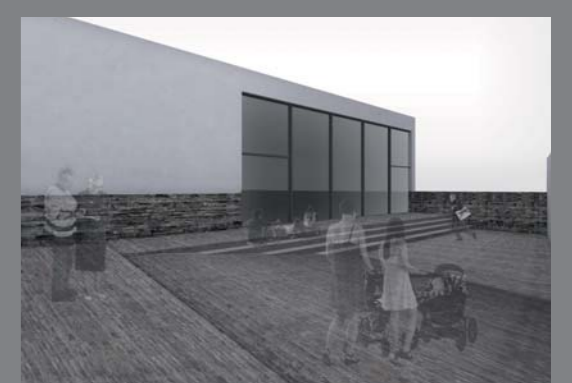


sección transversal 2 1:125

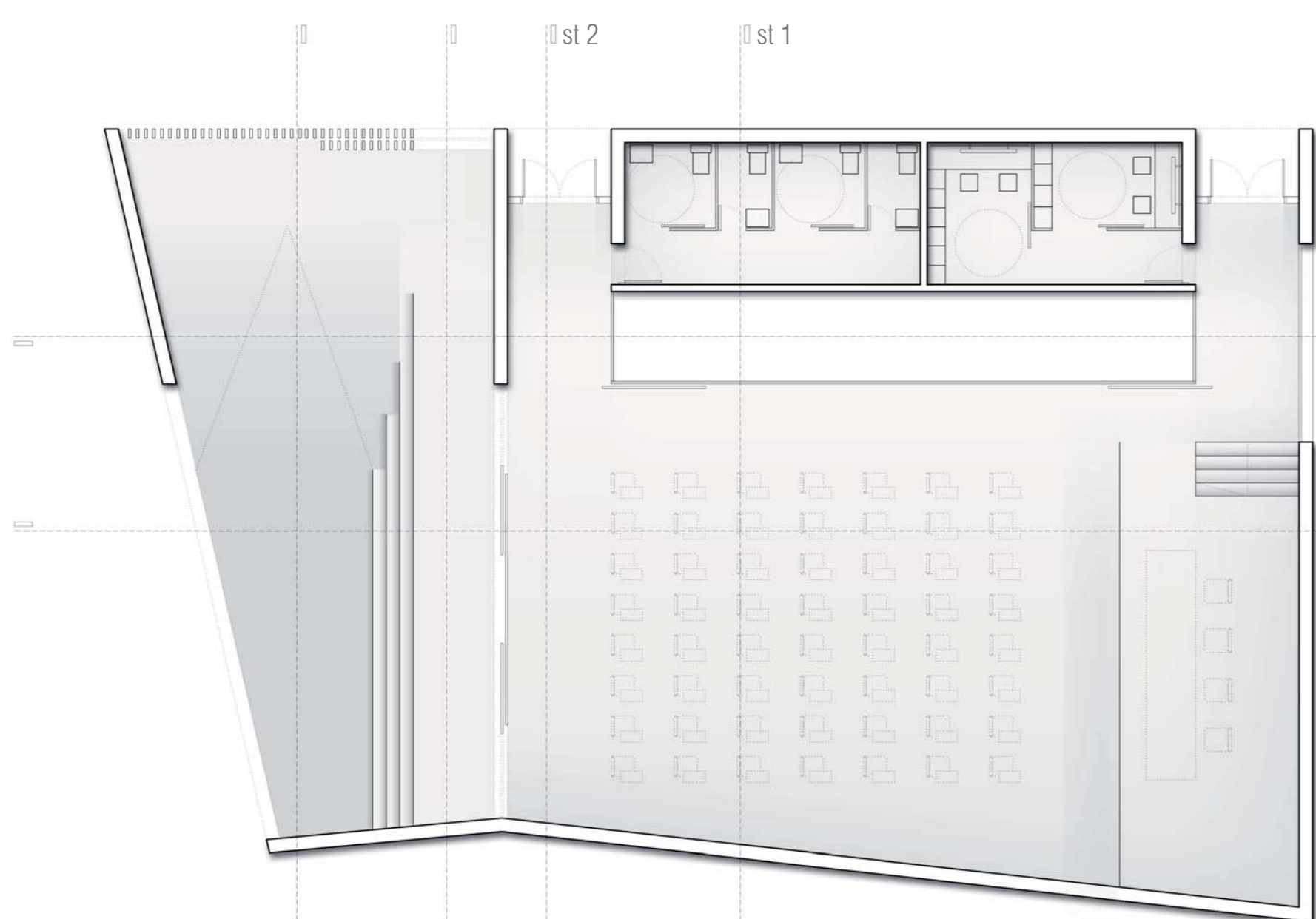
En las secciones longitudinales podemos estudiar la disposición del lucernario y las relaciones visuales que genera entre los diferentes espacios.

Se observa como la terraza absorbe la diferencia de cota entre los dos edificios. Se resuelve mediante la disposición de una rampa y unos escalones. También podemos ver como el lucernario consigue iluminar el nivel inferior. En una de las secciones se aprecia como el salón multiusos queda detrás de un paramento de vidrio. En el nivel inferior observamos la zona de museo y tras el vidrio la biblioteca.

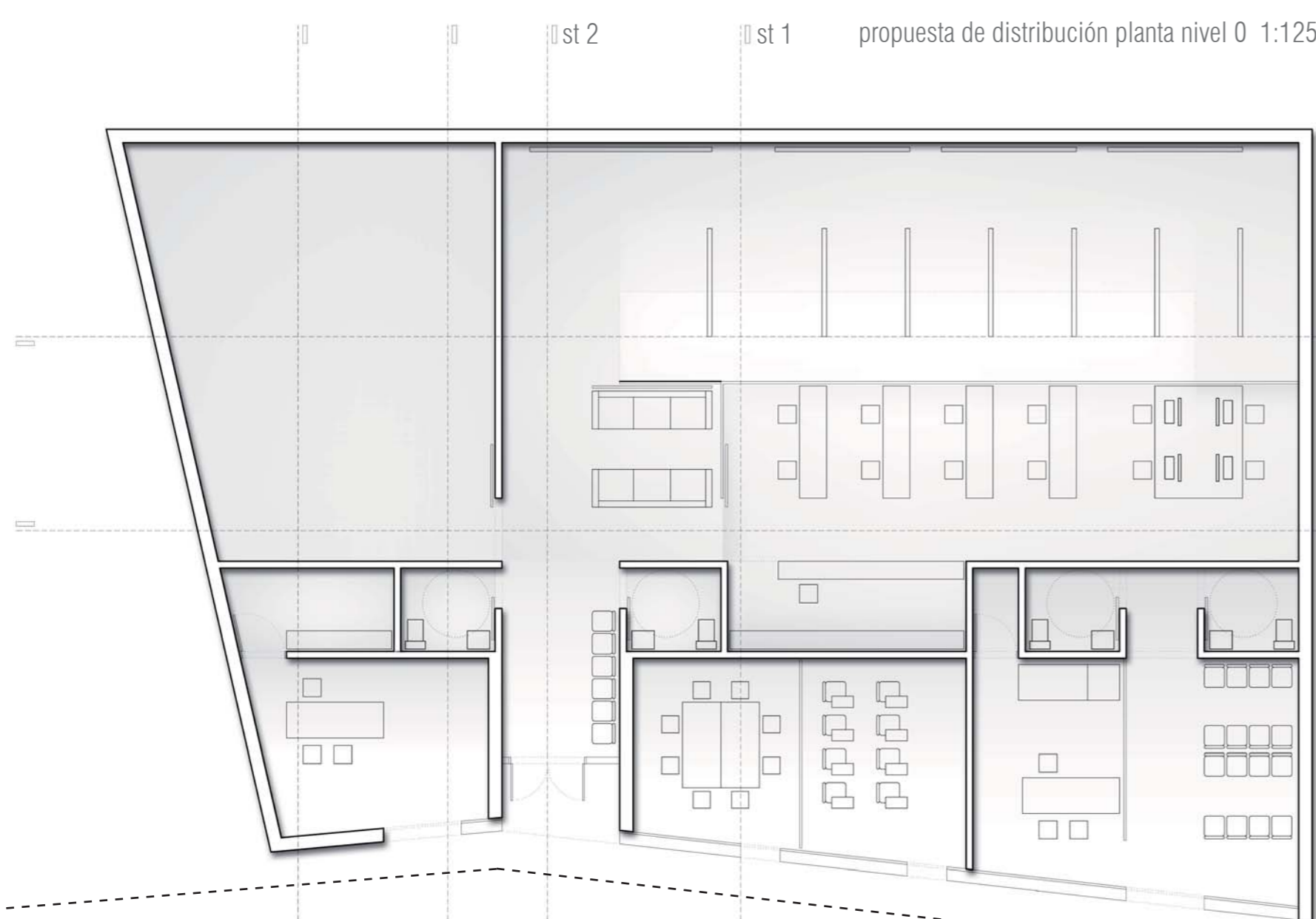
En las secciones transversales se estudia la materialización y volumetría de la terraza y como se resuelve el encuentro entre el edificio colindante y el centro municipal multiusos a través de ésta. Se trata de un espacio de 108'00 m² en el cual se dispone una rampa y unos peldaños que permiten conectar en un futuro estos espacios. Además también conecta la terraza directamente con la calle plaza, generando un acceso interesante, ya que en época estival la propia terraza puede actuar de antesala y zona de acogida previa al acceso al salón multiusos.



En el caso del nivel 1, el acceso a la parcela desde la calle plaza y la posibilidad de ofrecer una conexión a través de la terraza con el bar colindante han sido los condicionantes de la distribución. El acceso puede realizarse directamente por la terraza o por dos huecos que delimitan una primera banda de espacios servidores, como son los aseos y dos oficinas para servicios sociales. El lucernario permite iluminar estos espacios, así como el salón multiusos, permitiendo además relaciones visuales muy interesantes con el espacio expositivo del nivel inferior. Además, este espacio de lucernario podría emplearse en un futuro para la disposición de una escalera y/o ascensor que permitiera conectar interiormente los dos niveles.



propuesta de distribución planta nivel 1 1:125



propuesta de distribución planta nivel 0 1:125