

Hagamos una asesoría.

Local en planta baja con un sótano (que no se va a emplear), bien situado, proporciones limpias, altura digna, muy poca luz...

Asesoría para un máximo de 6 puestos (pero inicialmente 3 o 4). Recepción y espera, sala de reuniones, almacén, cuarto de instalaciones... también se darán cursos de formación.

La familia tiene una imprenta...

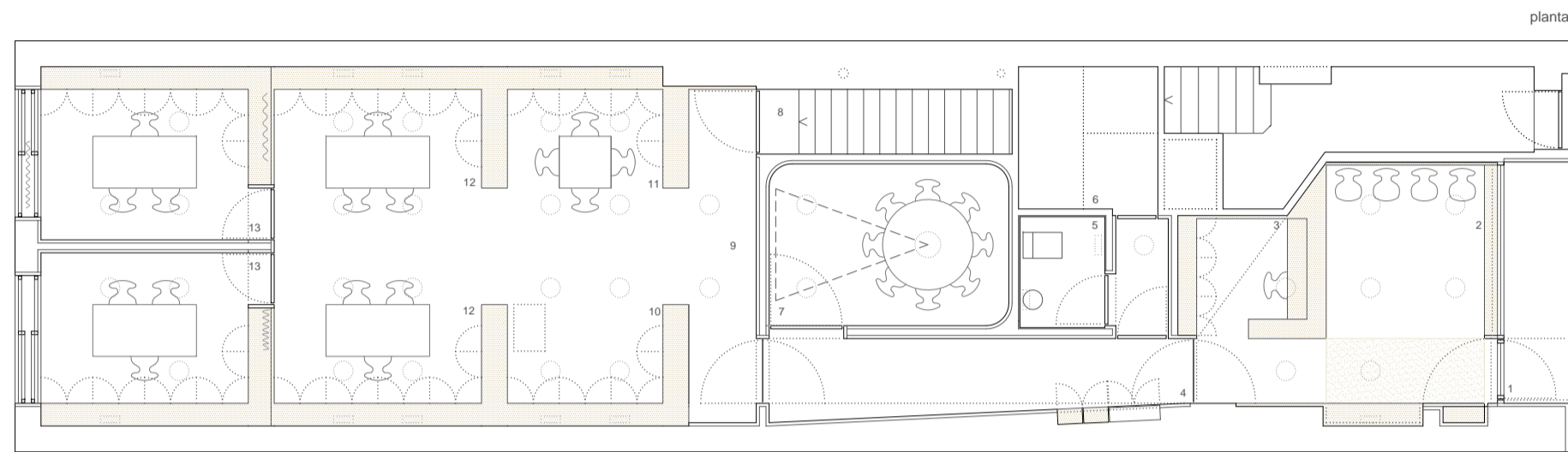
Las relaciones humanas se basan en el intercambio. Todo intercambio humano necesita un punto de encuentro. En este caso, se intercambiará información, información individualizada, privada e íntima. Este intercambio se realizará entre un asesor y un cliente en busca de asesoramiento.

El proyecto se basa en generar ese punto de encuentro y reunión y la transición de uno y otro a ese lugar. El cliente vendrá desde la calle, luego deberá tener un punto de recepción y espera, del que no debe quedar lejos un aseo, y en el que debe tener alguna distracción...mirar a la calle lo es. El asesor estará trabajando, y se reunirá con él en un punto y medio camino, en la sala de reuniones.

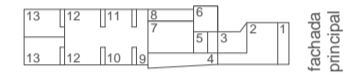
Si unimos, poca luz (en el centro), punto de encuentro, privacidad, reunión, y la imprenta... tenemos el proyecto.

La sala de reuniones se sítba en el centro, sin iluminación. Una pizca continua de madera dirige desde un lado y otro hacia ella, y genera el mobiliario de la oficina, de la recepción...de alguna manera, se trabaja en esa pieza, y ella te conduce hasta el propósito de ese trabajo, el asesoramiento, la reunión, el intercambio de información.

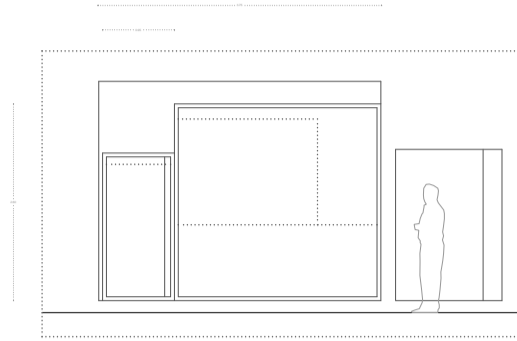
Los materiales. Dm para la pieza de madera, por economía. Un suelo continuo de plaqueta en tonos del dm... y el resto, blanco y con luz. La iluminación es una trama, una iluminación difusa...de oficina, pero con personalidad. En el punto de encuentro se rompe la trama...en ese punto, todo cambia.



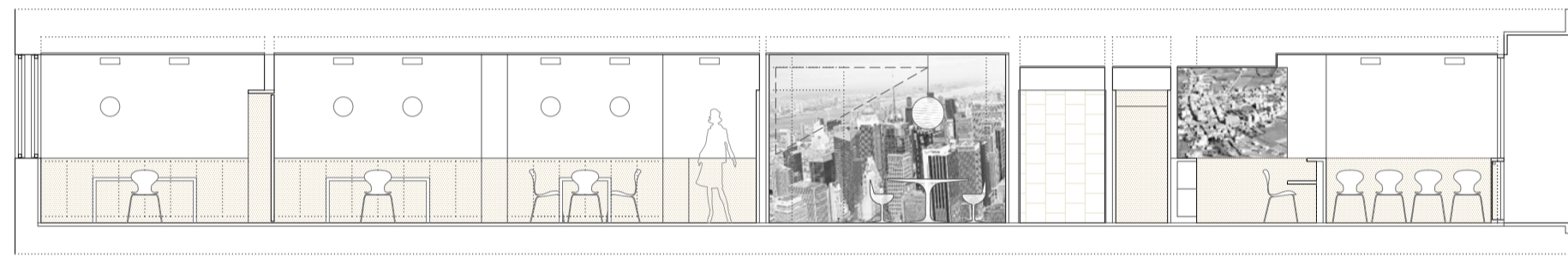
1. acceso público (4 m²)
2. área espera (10 m²)
3. recepción (8.6 m²)
4. pasillo (5 m²)
5. aseo (2.25 m²)
6. almacén (5 m²)
7. sala reuniones (8 m²)
8. acceso sótano (2 m²)
9. acceso área de trabajo (5 m²)
10. área polivalente (7.5 m²)
11. oficina (7.5 m²)
12. área asesor (9.5 m²)
13. despacho asesor (9.5 m²)



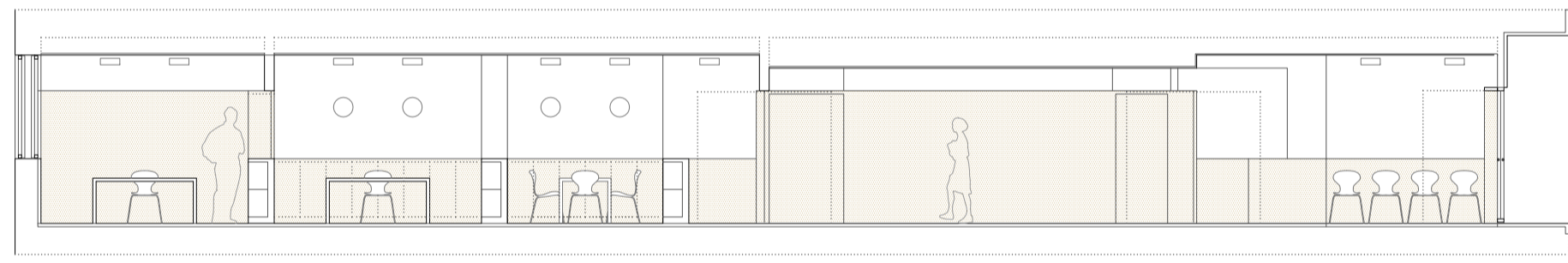
fachada principal



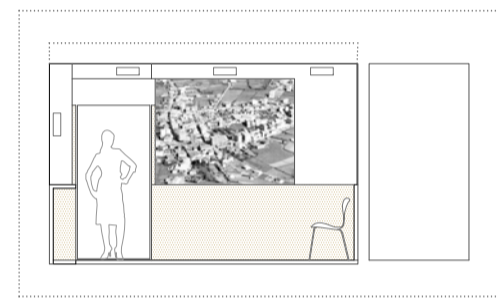
fachada principal



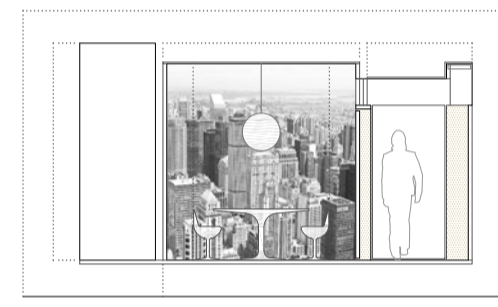
corte a



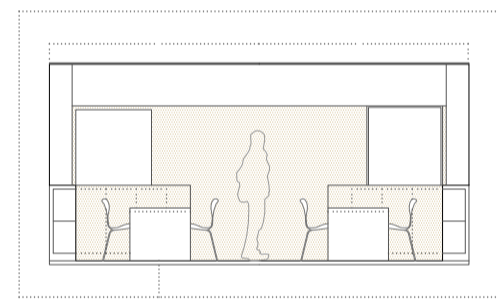
corte b



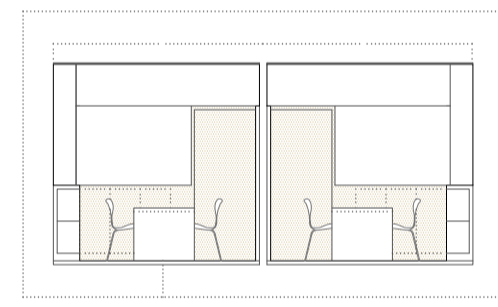
corte c



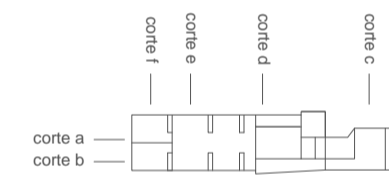
corte d



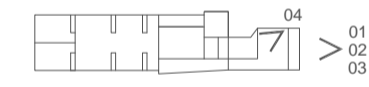
corte e



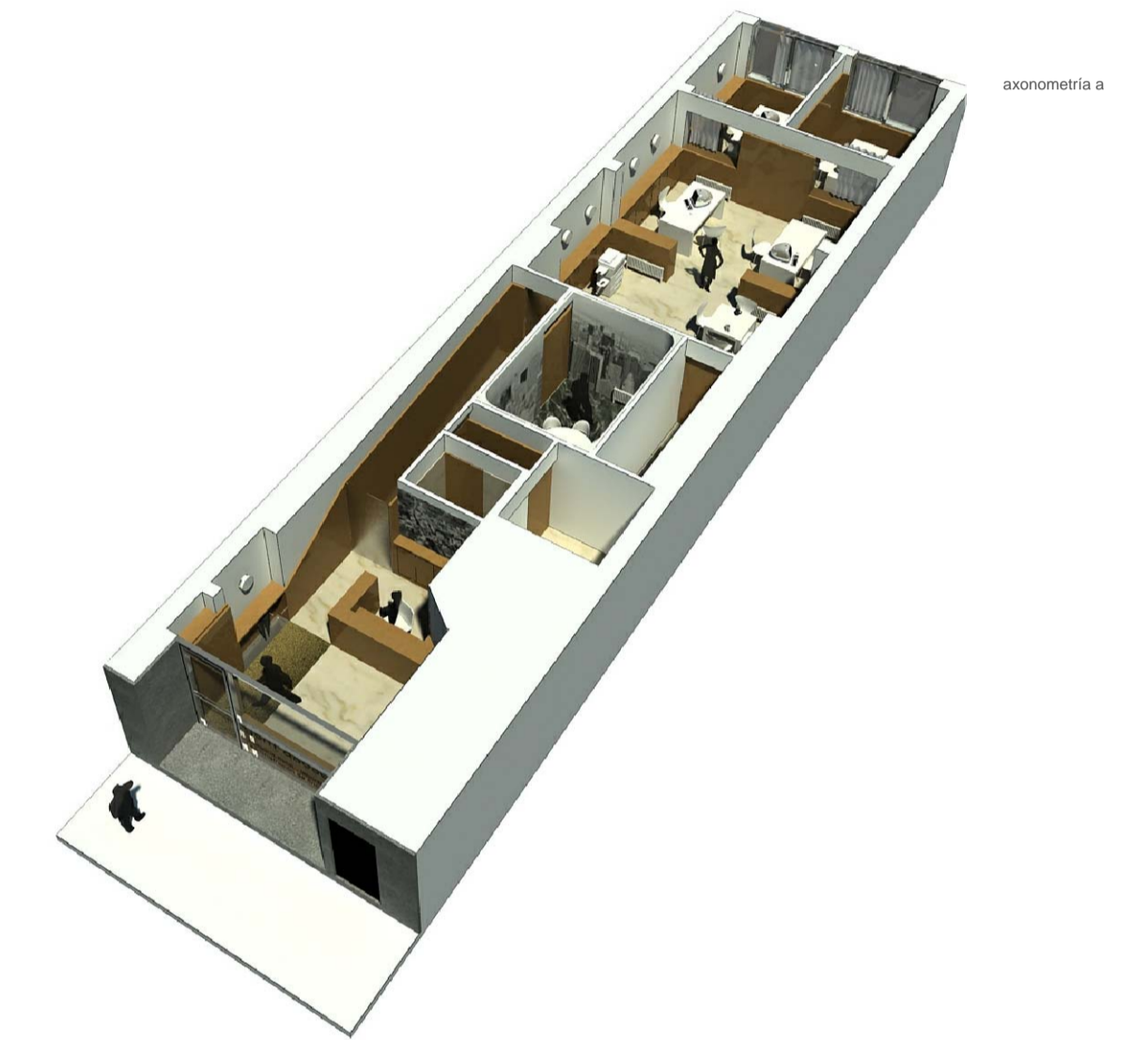
corte f



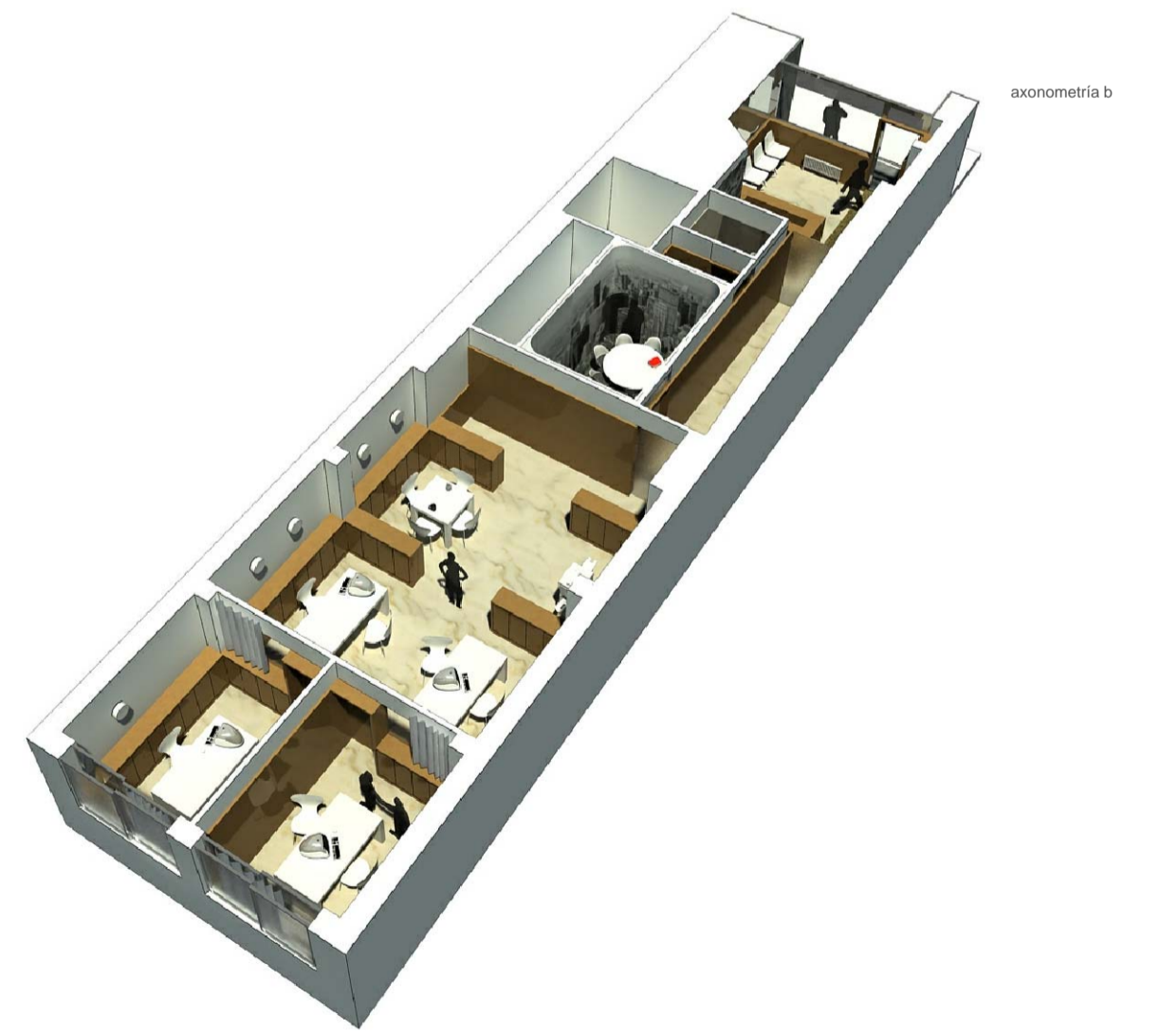
fachada principal



fachada principal



axonometría a



axonometría b



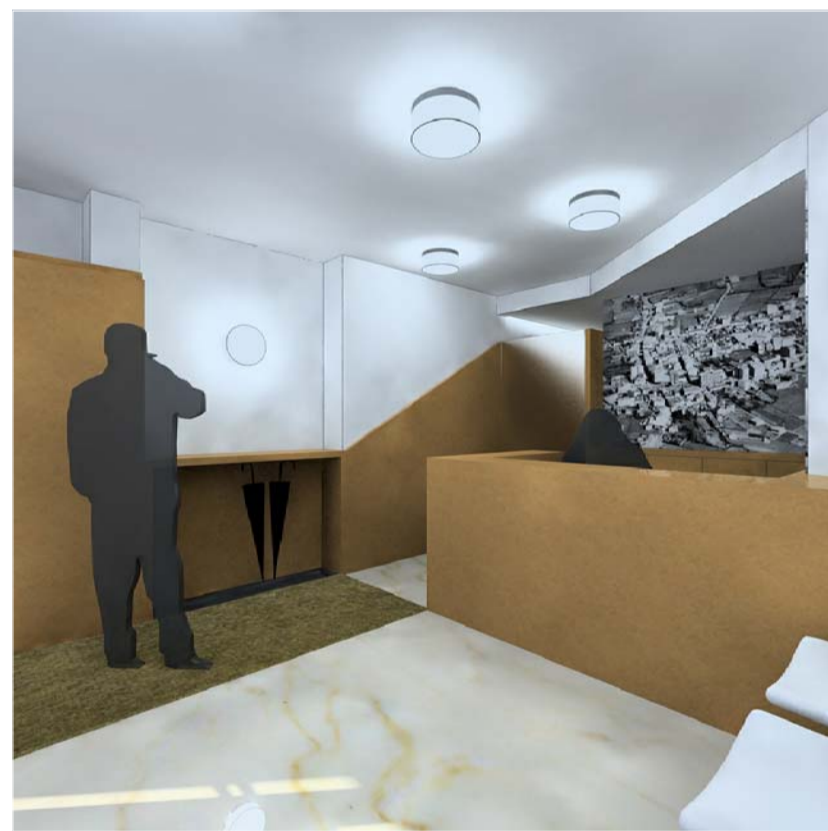
01



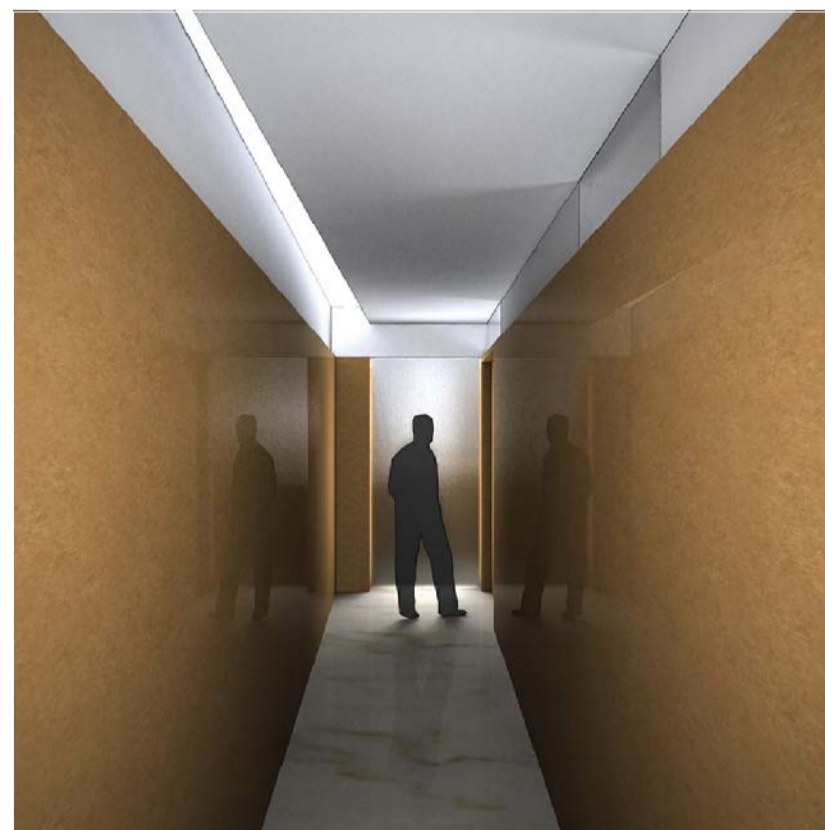
02



03



04



05



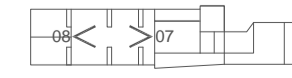
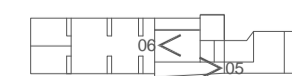
06

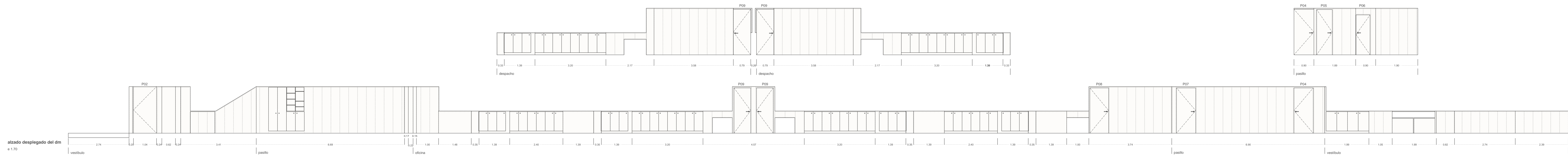


07

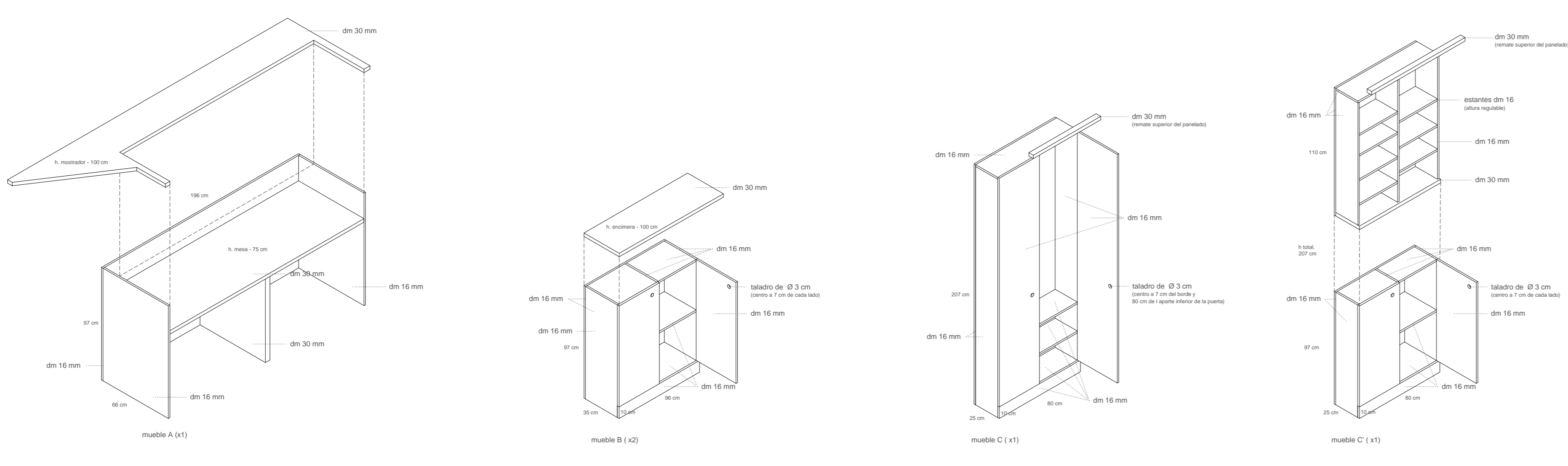


08





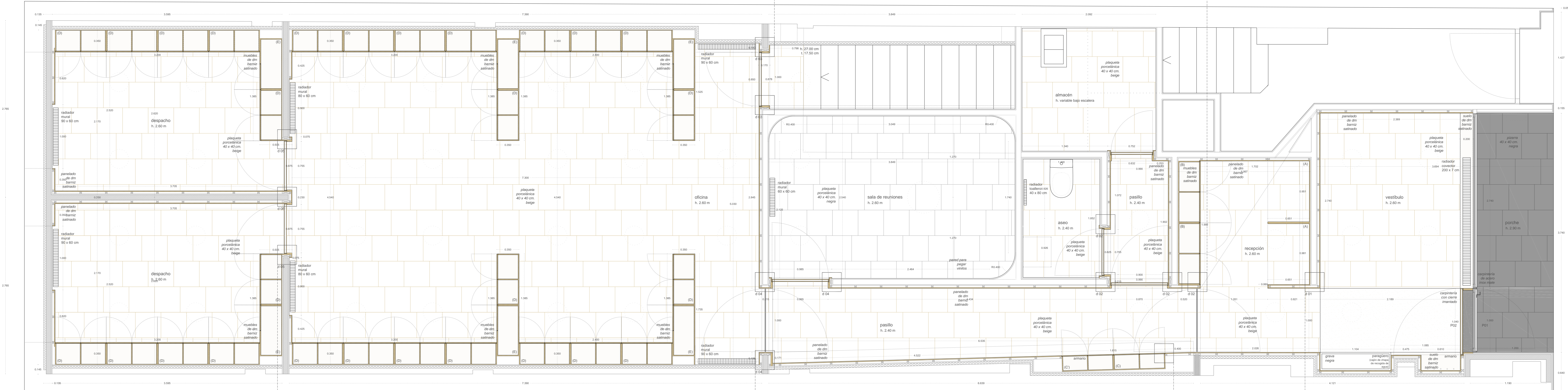
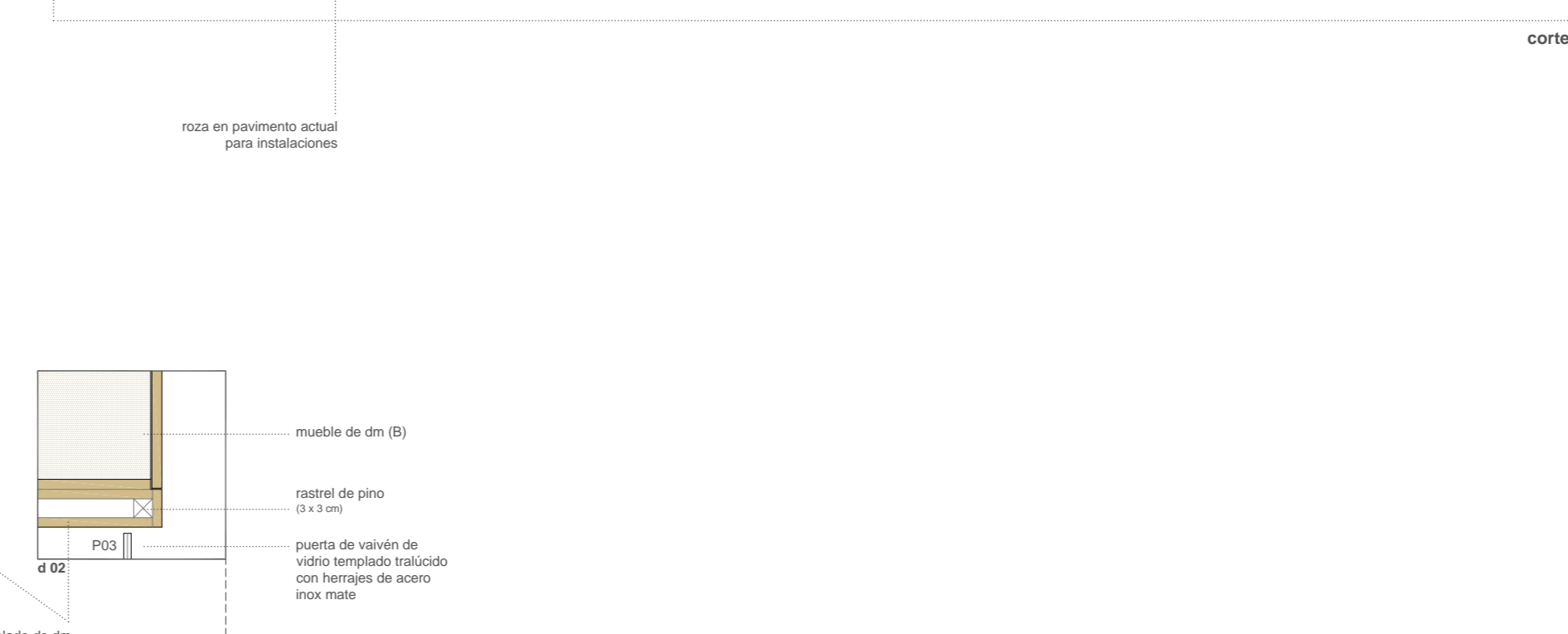
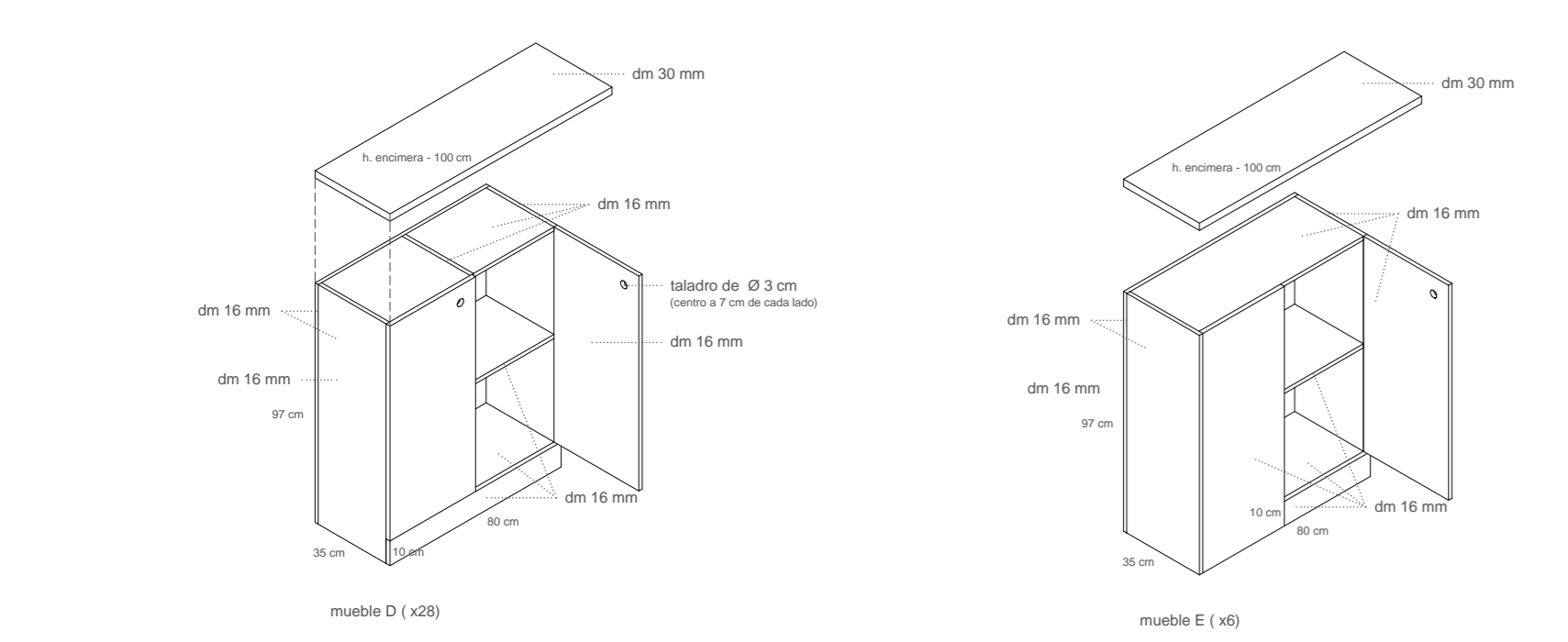
alzado despiegado del dm a 1/20



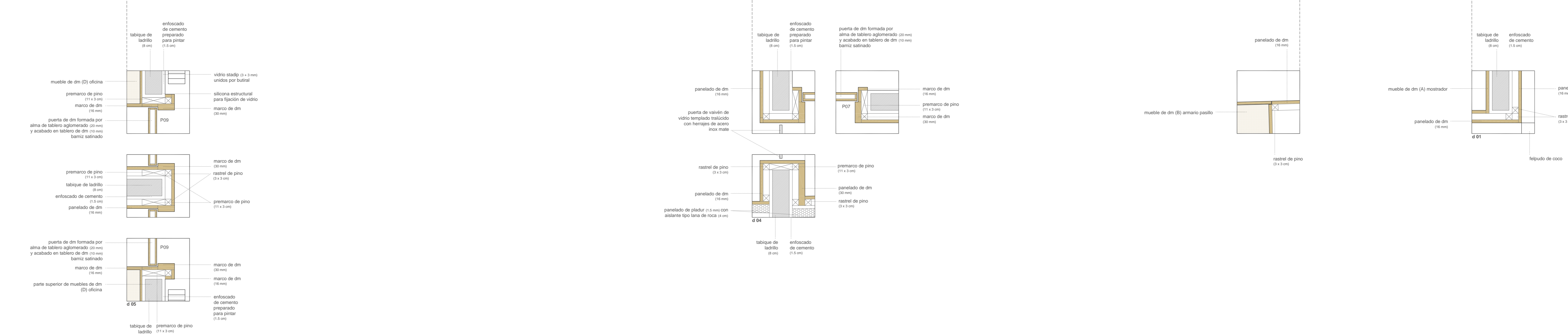
* las muestras se detallan en apartado
 * las bases que rodean los sistemas están de la misma planta para que tengan un color uniforme
 * las puertas se colocan con bisagras de calidad

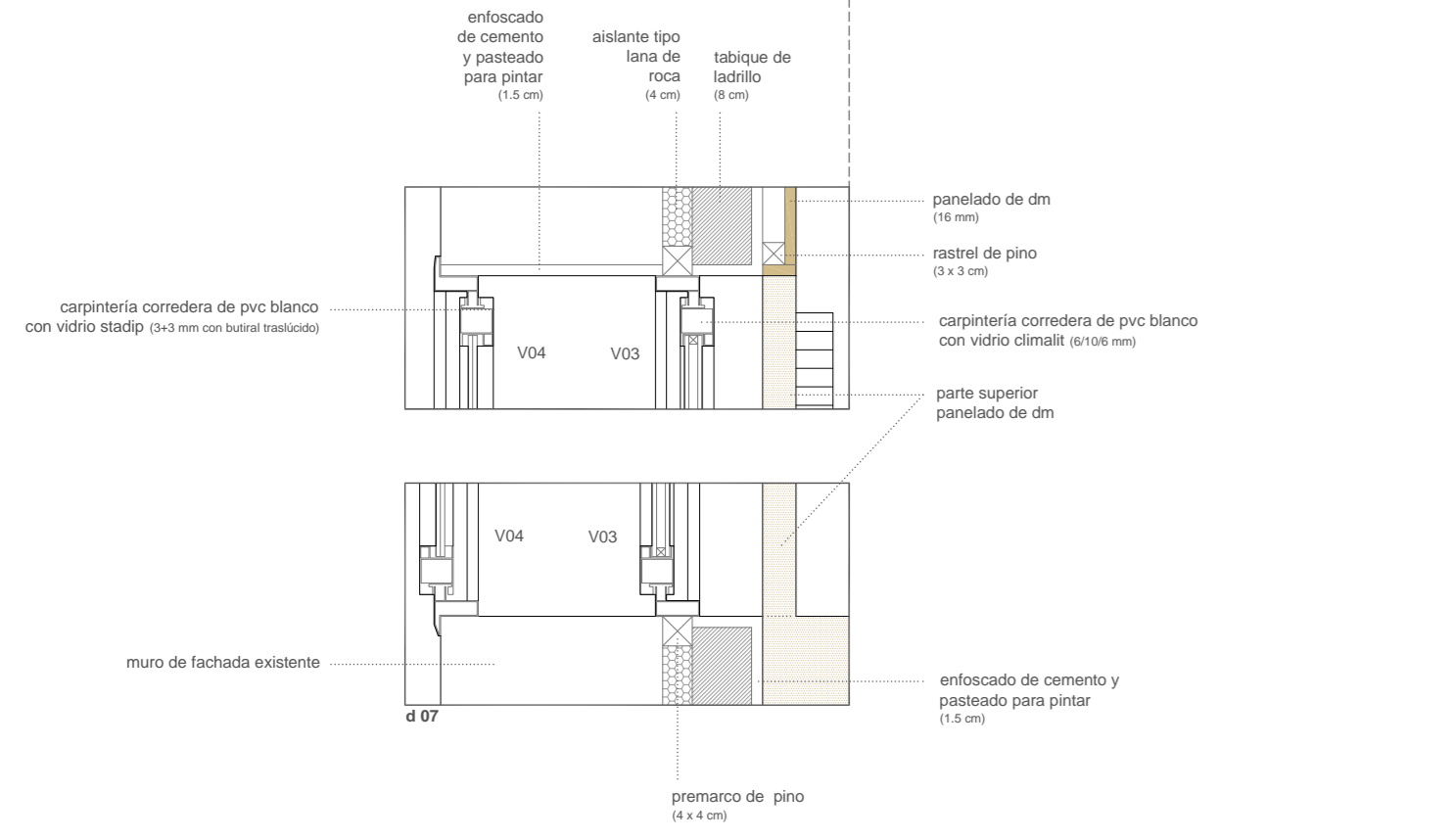
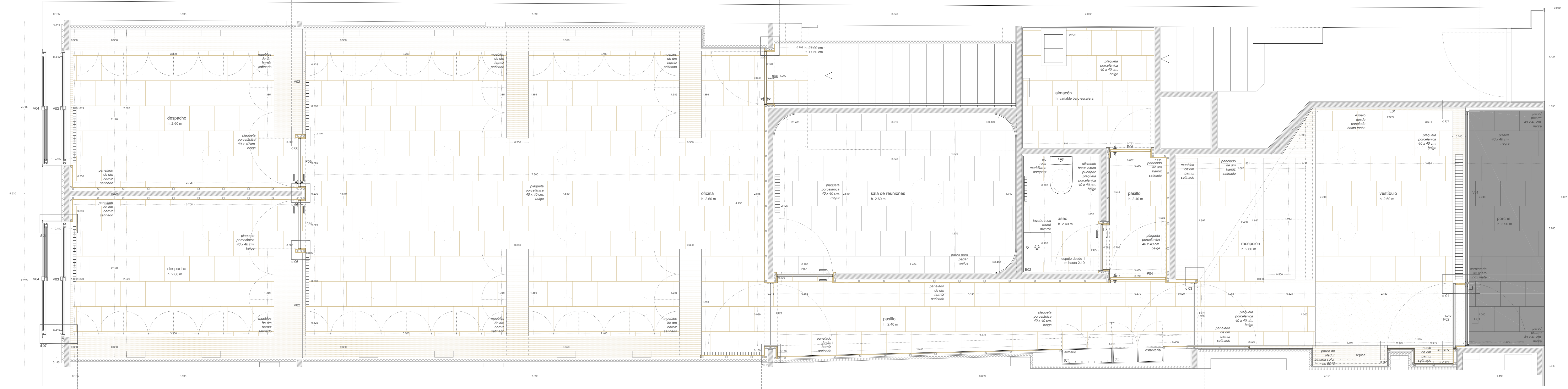
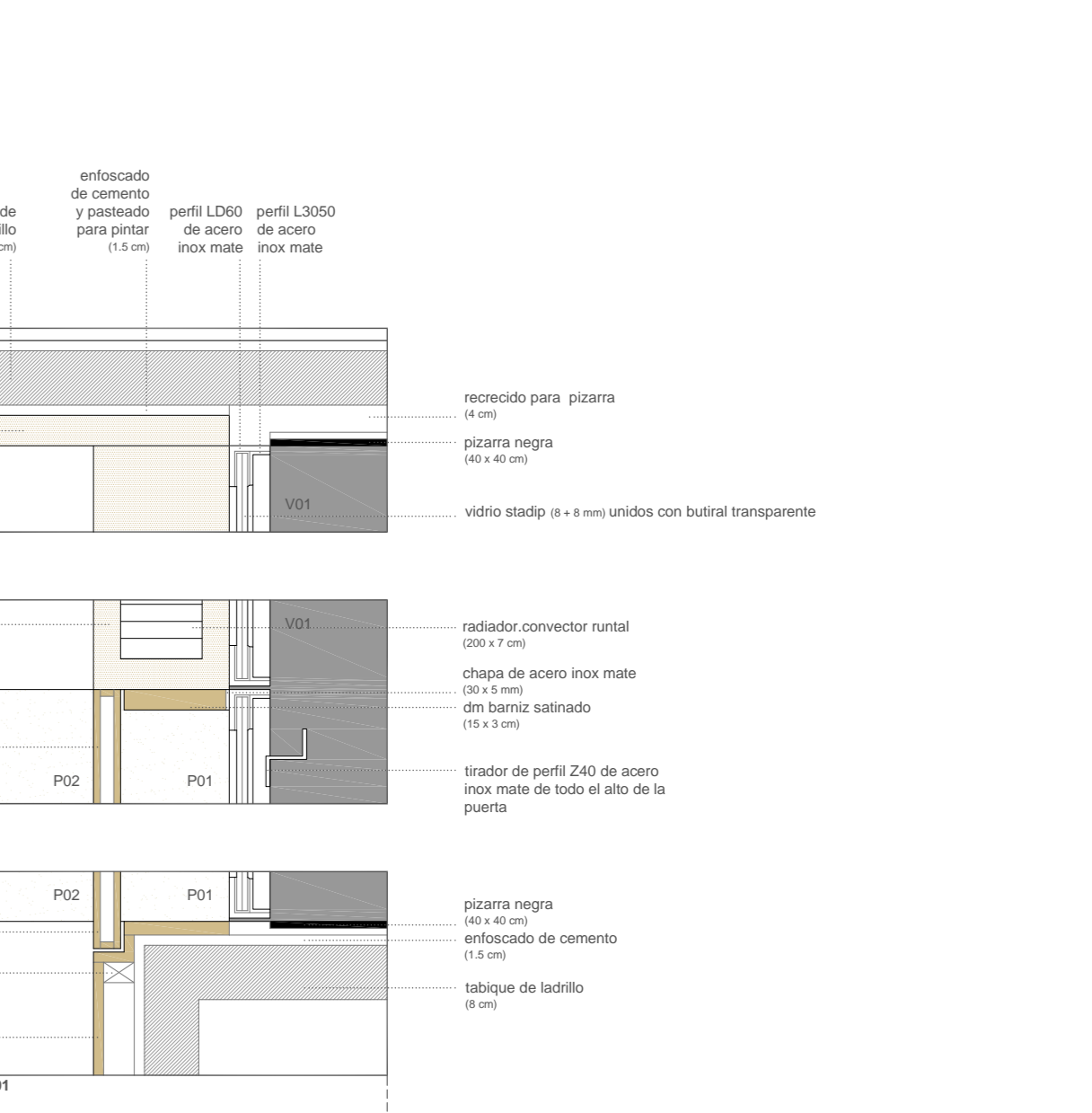
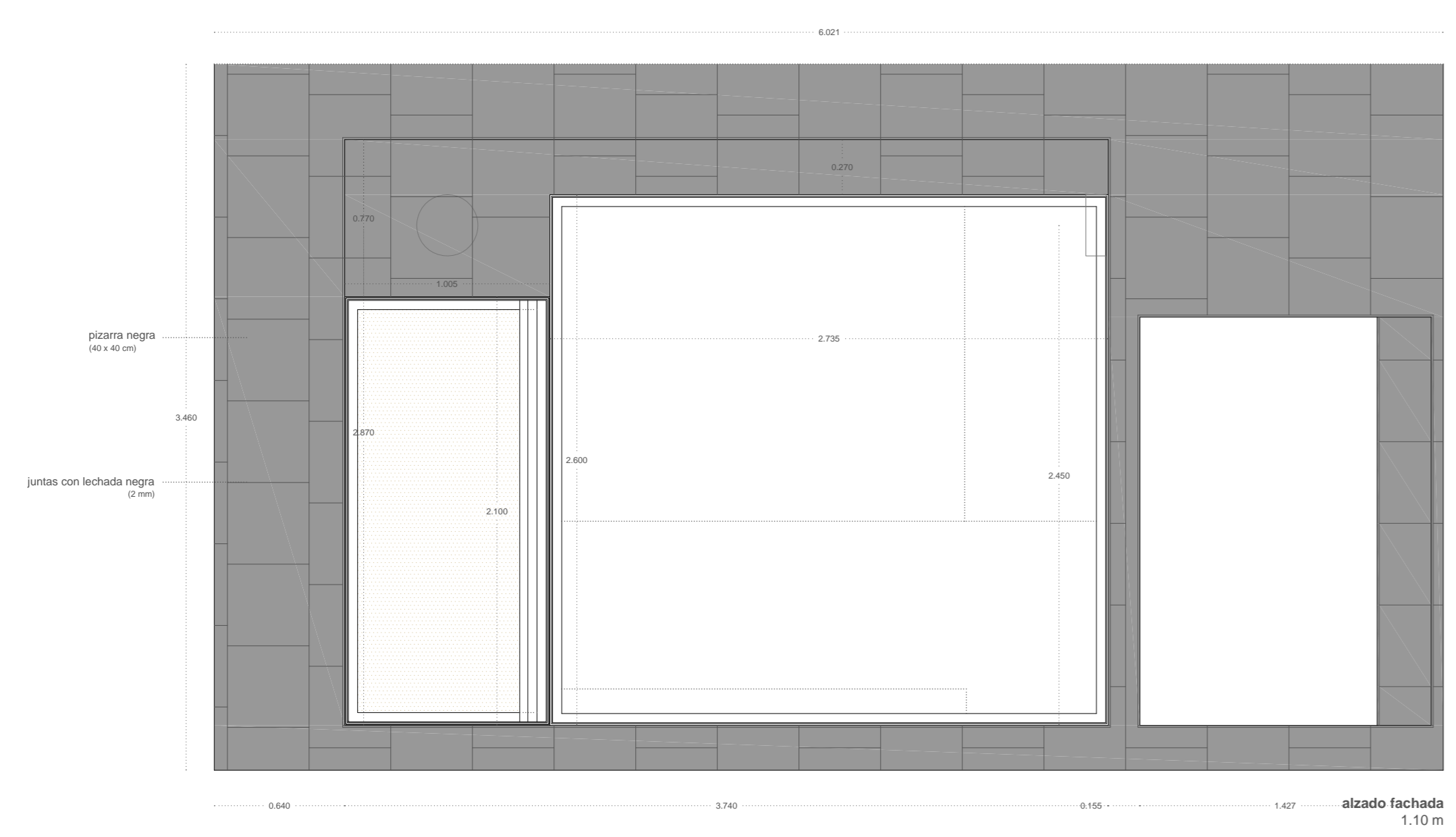


planta



planta corte a 0,50 m





características

unidades	haga (mm)	perforación (mm)	habitable (mm)	vidrio (mm)	materia	acabado	apertura	sup. barrido (m²)	sup. ventilación (m²)
PS1	95.5 x 206.5	-	100 x 207	vidrio 6 + 6	metal	mate	higiénica	2.05	2.05
PS2	154 x 215	-	-	30 (10 mm) + albañilería (10 mm)	aluminio	bronce	bronce	2.08	2.08
PS3	95.5 x 206.5	-	100 x 207	vidrio 6 + 6	metal	mate	higiénica	2.05	2.05
PS4	95.5 x 206.5	35 x 207	95.5 x 210	-	30 (10 mm) + albañilería (10 mm)	aluminio	bronce	-	1.6
PS5	73 x 205	76.5 x 207	63.5 x 210	-	30 (10 mm) + albañilería (10 mm)	aluminio	bronce	-	1.6
PS6	65.5 x 7	70 x 7	76 x 7	-	30 (10 mm) + albañilería (10 mm)	aluminio	bronce	-	1.6
PS7	95.5 x 205	99 x 207	99 x 210	-	30 (10 mm) + albañilería (10 mm)	aluminio	bronce	-	1.6
PS8	84.5 x 205	88 x 207	104 x 210	-	30 (10 mm) + albañilería (10 mm)	aluminio	higiénica	-	1.7
PS9	79 x 205	81.5 x 207	87.5 x 210	-	30 (10 mm) + albañilería (10 mm)	aluminio	bronce	-	1.6
VS1	274 x 245	-	274 x 245	vidrio 6 + 6	metal	br	higiénica	7.12	-
VS2	147.5 x 110	-	-	vidrio 6 + 6	metal	br	higiénica	1.84	-
VS3	182 x 110	182 x 110	182 x 110	vidrio 3 + 3	metal	br	higiénica y aislada	2	1
VS4	182 x 110	182 x 110	182 x 110	diversos vidrios	metal	br	higiénica y transparente	2	1
VS5	95.5 x 30	-	-	vidrio 3 + 3	metal	br	higiénica	0.3	-



