

bi



Terminal de Cruceros Puerto de Bilbao
[Vacaciones en el Mar] 2011

[baragaño]

"He descubierto que no hay forma más segura de saber si amas u odias a alguien que hacer un viaje con él"

Mark Twain

"Sr. Fogg ha zarpado el barco, perderá su apuesta / al menos no he perdido a un amigo"

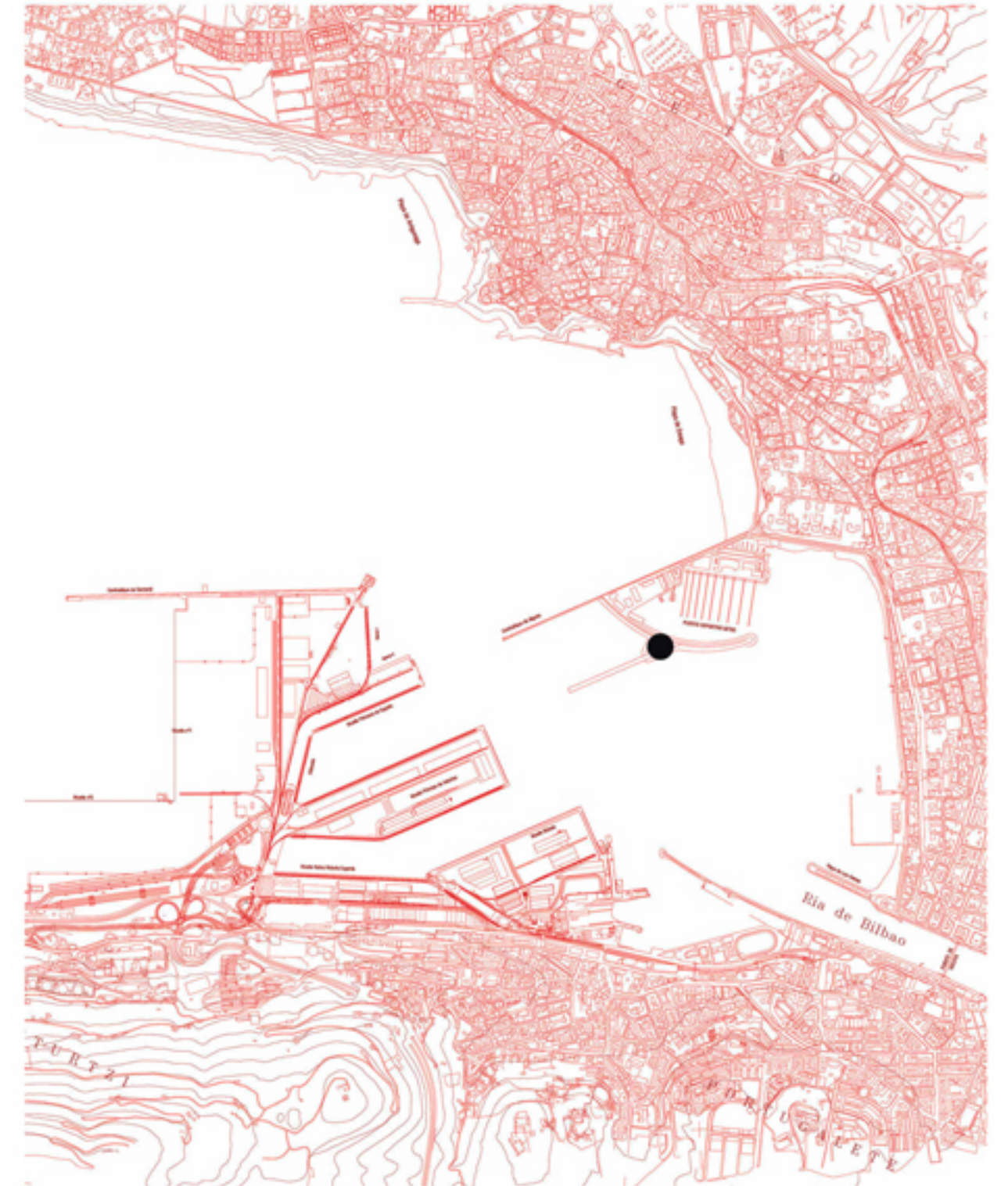
Julio Verne

b



Terminal de Cruceros Puerto de Bilbao
[Vacaciones en el Mar] 2011

[baragaño]



La Autoridad Portuario de Bilbao, convoca un Concurso de Ideas a finales de 2009, para definir el proyecto que construirá la Nueva Terminal de Cruceros de Bilbao. Una ciudad portuaria, con una memoria metálica, de astilleros navales, grúas, terrenos postindustriales, el puente colgante de Portugalete...

b



Terminal de Cruceros Puerto de Bilbao
[Vacaciones en el Mar] 2011

[baragaño]

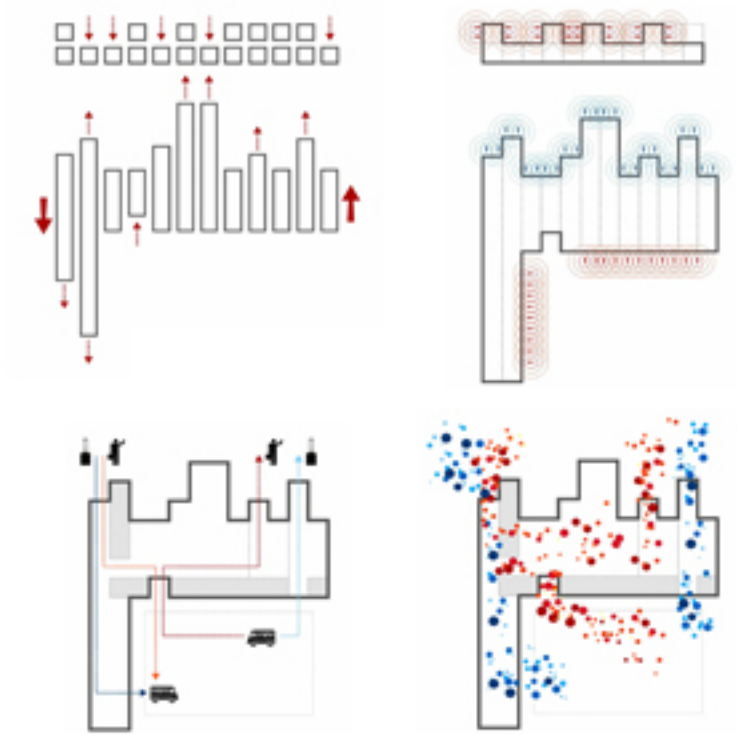


Como si de una escultura se tratara partimos de un prisma ortogonal metálico, que se va erosionando por la continua y cercana presencia del Mar Cantábrico. Éste hecho se plasma en un edificio que se abre hacia el mar, con una gran fachada de vidrio, que se va quebrando y retranqueando. Al sur, hacia la ciudad, el edificio es mucho menos permeable, enmarcando y cerrando el espacio-plaza de llegada al edificio, captando la luz del norte que entra a través de grandes lucernarios. A partir de ahí el proyecto se va confeccionando y estructurando en una serie de contenedores de diferentes volúmenes y longitud.



Terminal de Cruceros Puerto de Bilbao
[Vacaciones en el Mar] 2011

[baragaño]



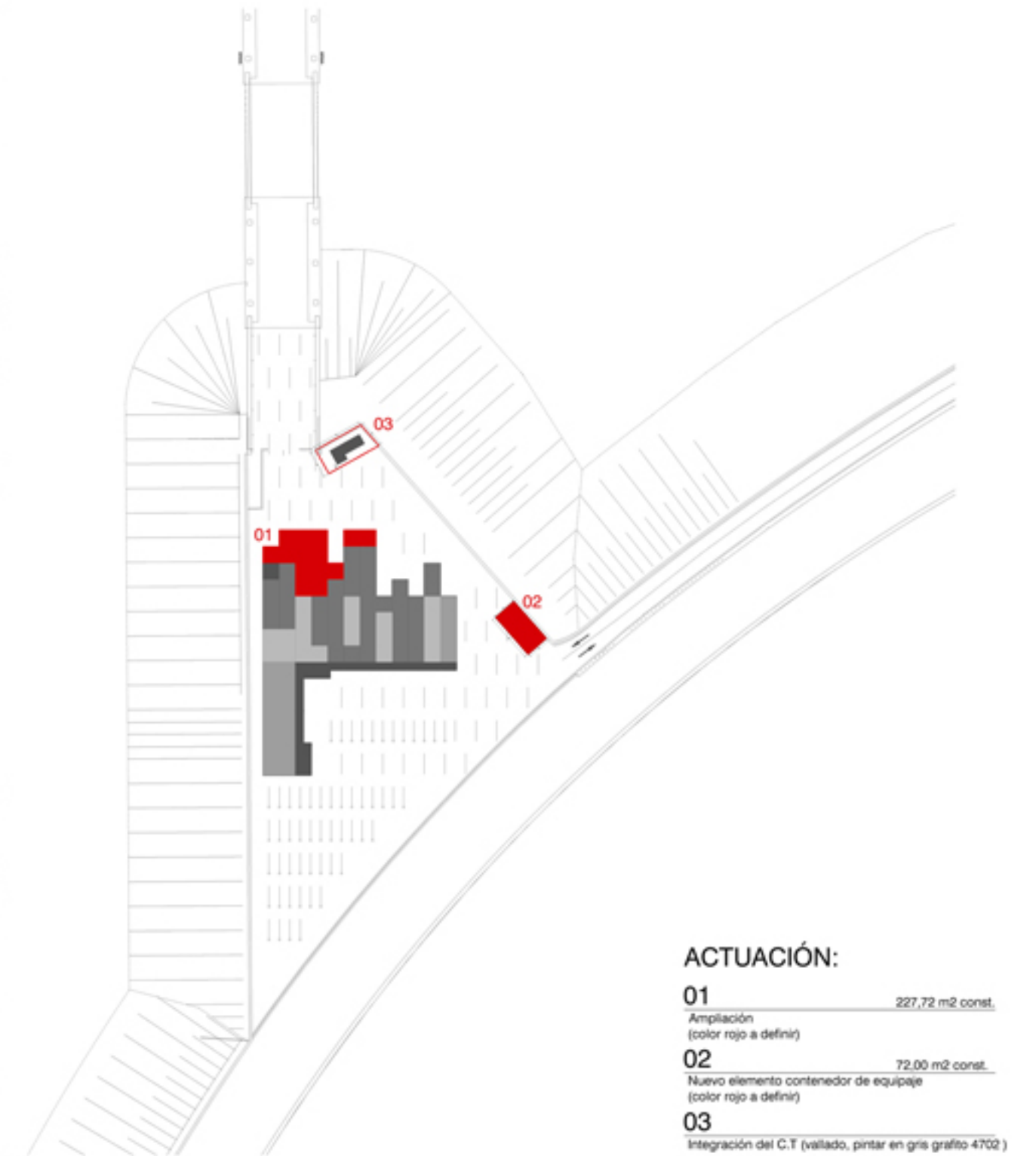
Esperar: Permanecer en un sitio donde se cree que ha de ir alguna persona o ha de ocurrir algo.

Planteamos diferentes espacios, para diferentes formas de esperar [esperando barcos]

Exteriormente ordenamos el espacio de llegada, el gran aparcamiento, donde unas líneas de luz, iluminan el mismo, dotándolo de referencia, desde la ciudad en el final de la ría.

Debido a la necesidad de tener el edificio funcionando en un periodo extremadamente corto de tiempo [El primer crucero llegaba a los 6 meses de ganar el concurso] se optó por una construcción industrializada que permite el crecimiento o decrecimiento de la Terminal, dependiendo de las necesidades futuras del Puerto de Bilbao.

b



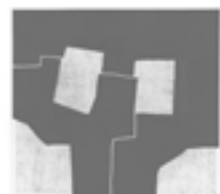
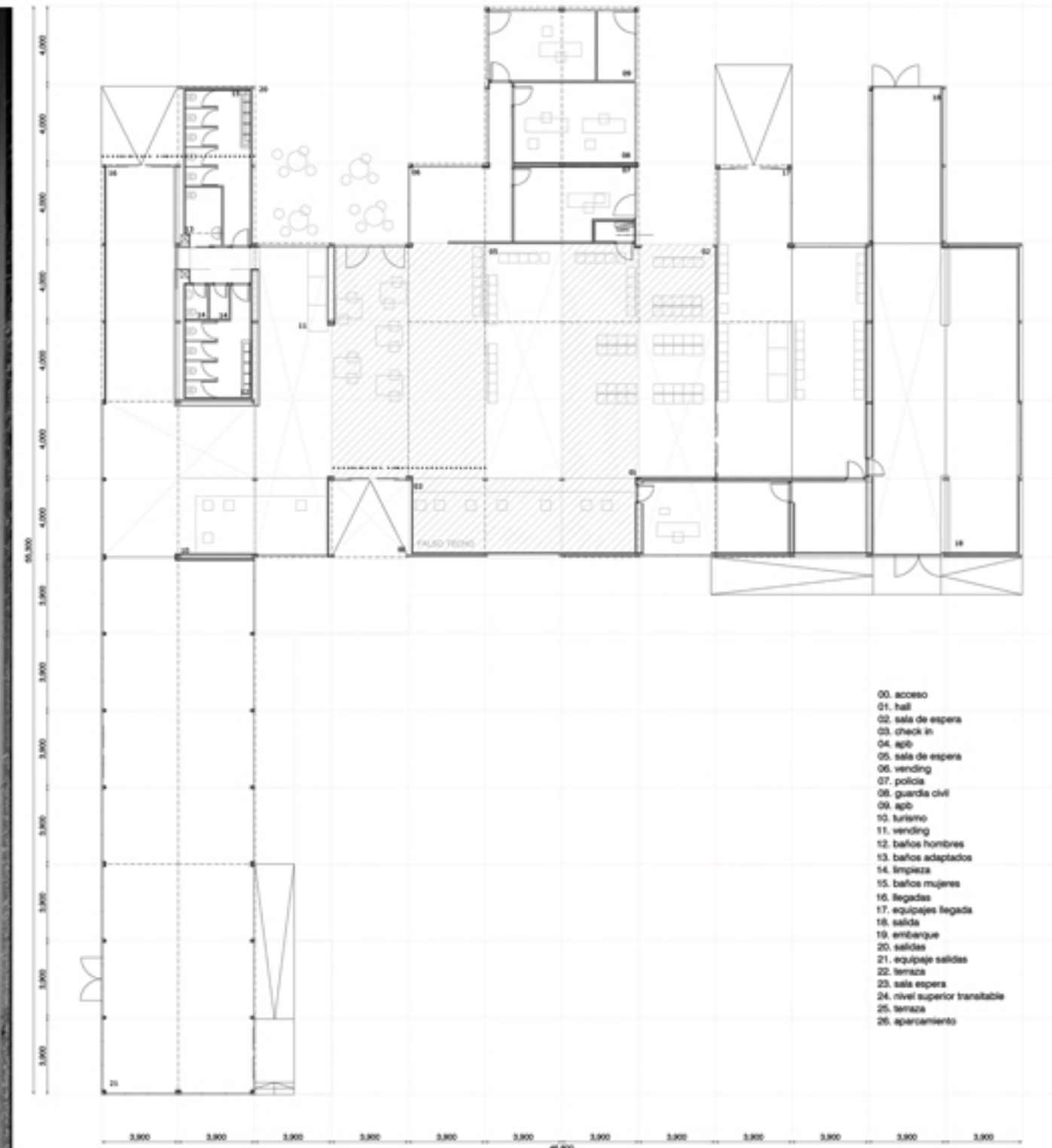
Terminal de Cruceros Puerto de Bilbao
[Vacaciones en el Mar] 2011

[baragaño]

La nueva Terminal de Cruceros se desarrolla en una única planta, aunque en sección una serie de quiebros nos indican grandes lucernarios que captan la luz del norte.

Tomando como referencia la obra de los escultores vascos de mayor renombre internacional [Chillida, Oteiza] jugamos con la idea de lleno y vacío, introduciendo el programa de la Terminal en alguno de los contenedores, manteniendo el vacío de los otros. Espacios donde esperar la llegada del barco.

b



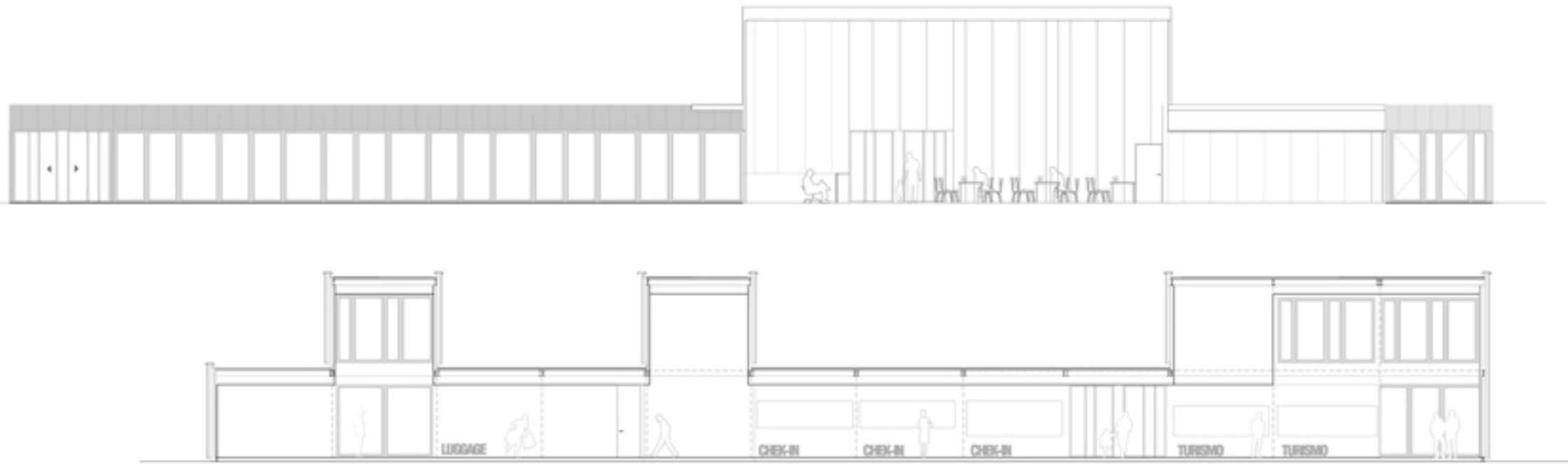
Terminal de Cruceros Puerto de Bilbao
[Vacaciones en el Mar] 2011

[baragaño]

El edificio fue parcialmente ensamblado en la factoría que el Grupo Inmasa tiene en Asturias y transportado por carretera hasta Bilbao, donde se ensambló el edificio y se dieron los últimos remates en obra.

Construcción en taller [Industrialización]
Transporte y ensamblaje en obra
Sostenibilidad racional
Arquitectura ligera
Acero 100% reciclable y 70% proveniente de reciclado
Edificio desmontable
Ampliación en curso

b

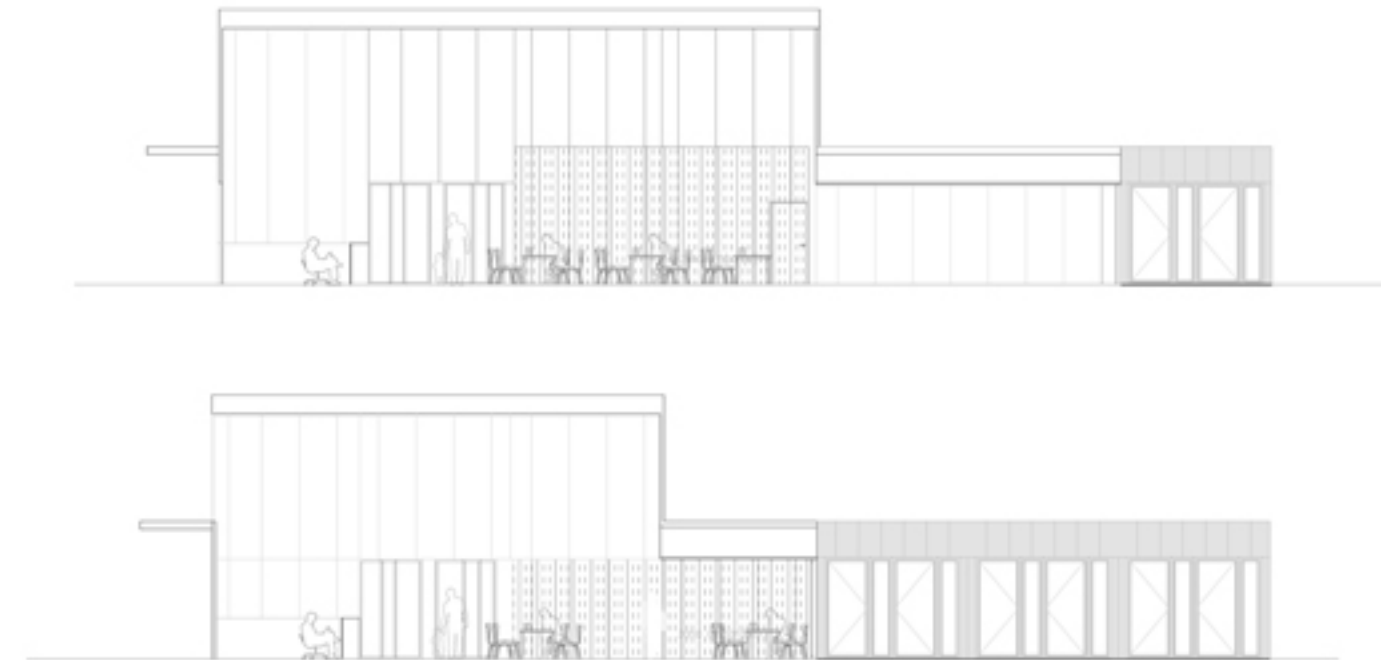


DETALLES CONSTRUCTIVOS

- 1 - PANEL SANDWICH MODELO AGNOS-LD, ESPESOR 80mm, COLOR 880 WHITE, ANCHO 600
- 1* - PANEL SANDWICH MODELO FORMA-WALL DE ROBERTSON, ESPESOR 80mm, COLOR a definir, ANCHO 1000
- 2 - CUBIERTA INTEMPER MODELO NITALV COMPUESTA POR:
 - CHAPA PERFILADA GALVANIZADA MT-42
 - AISLAMIENTO DE POLIESTIRENO EXTRUSIONADO DE ESPESOR 60mm.
 - FIELTRO GEOTEXTIL
 - LAMINA IMPERMEABILIZANTE DE PVC
- 3 - REMATE DE CUBIERTA, CHAPA PRELACADA RAL 9006 0,6mm.
- 4 - CARPINTERIA DE ALUMINIO, COLOR ANODIZADO NATURAL
- 5 - REMATES DE CARPINTERIA, CHAPA PRELACADA RAL 9006 0,6mm.
- 6 - TRASDOSADO DE FACHADA DE PLACAS DE YESO LAMINADO 46+15mm



SECCION - C



Terminal de Cruceros Puerto de Bilbao
 [Vacaciones en el Mar] 2011
 [baragaño]

b



Terminal de Cruceros Puerto de Bilbao
[Vacaciones en el Mar] 2011

[baragaño]



ALZADO A



ALZADO B



ALZADO D



ALZADO C

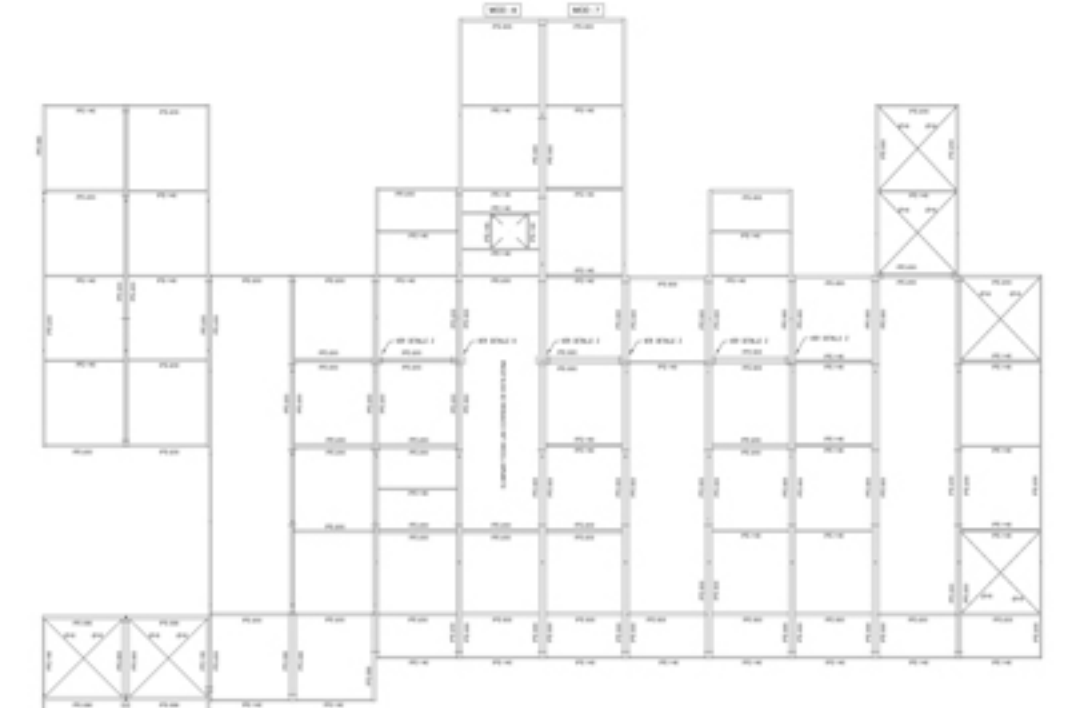
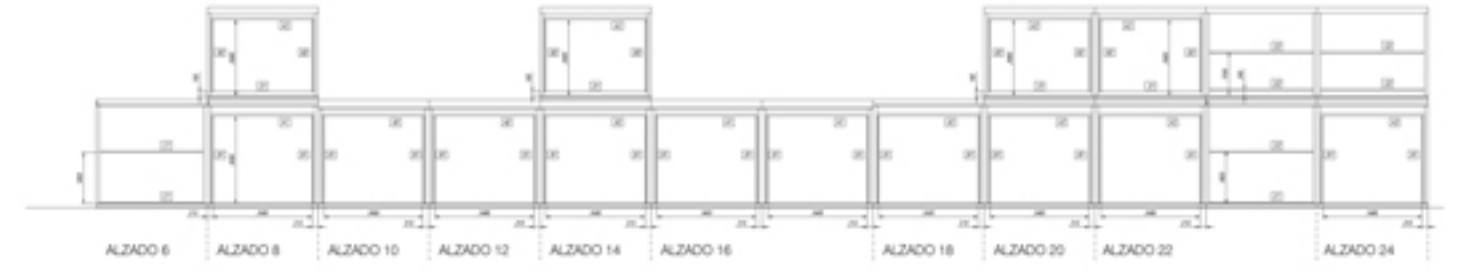
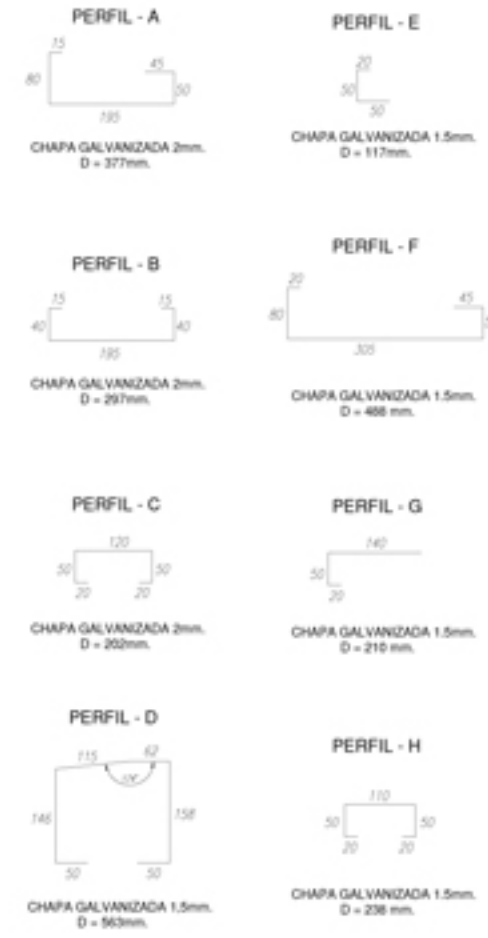


̂
b

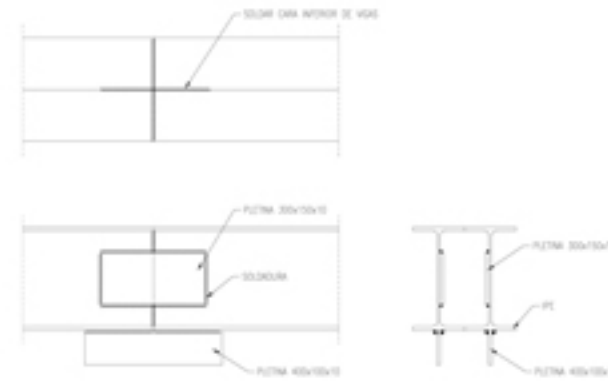


Terminal de Cruceros Puerto de Bilbao
[Vacaciones en el Mar] 2011

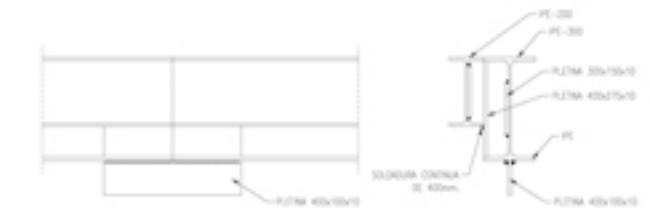
[baragaño]



DETALLE - Z
Union continua de vigas entre diferentes módulos



DETALLE - X
Union continua de vigas entre diferentes módulos



Terminal de Cruceros Puerto de Bilbao
[Vacaciones en el Mar] 2011

[baragaño]



Terminal de Cruceros Puerto de Bilbao
[Vacaciones en el Mar] 2011

[baragaño]

Getxo, Puerto de Bilbao [Vizcaya]
2009-2010

[baragaño]
Ana López
Inés Suárez
Verónica Carreño

PROMOTOR
Autoridad Portuaria de Bilbao

COLABORADORES
dAcer0 [Cálculo de Estructura]
Mariela Apollonio [Fotografía de Arquitectura]

DIRECCIÓN DE OBRA
Sergio Baragaño [baragaño]
David García [Modultec]
Mario Hernández [Autoridad Portuaria]
Enrique Muga [Satie Arquitectos]
Joseba Ugarte [Arquitecto Técnico]

CONSTRUCTORA
Grupo Imasa

PRESUPUESTO
2352148,23 euros

SUPERFICIE CONSTRUIDA
1.482 m²