

memoria



unha declaración de intencións

¿qué hai?

Un espacio perdido para a cidade, abandonado coma o interior dunha rotonda.

Un bosque baleiro, sen actividade, atravesado por unha senda sen ocupantes.

Os peóns bulen, non hai motivo para deterse aquí.

Dun lado a vida cotiá, o traballo, as compras. Do outro o lecer, disfruta-lo paseo, vivir a cidade.

Atopas a un veciño, salúdalo, paras a falar con el. A xente amoréase ó redor tentando pasar.



### ¿qué se fai?

Atamos a cidade do peatón coa cidade do coche. Cun nó relaxado, aberto a ambas. A velocidade dunha convivirá coa pausa da outra.

A escala da cidade vella é máis amable co peón. Comprímeo entre rúas estreitas e libera o espazo cara o ceo.

Comprimos o ceo, dándolle límite, protexendo á xente; e liberamos o chan; pero non cun baleiro sen fin.

Fragmentamos o espazo sen rompelo, facendo que convivan o andar co estar. Bulir e falar. Da escala de coche á escala humana.

Se os coches flúen, perden o protagonismo. Mellor que o fagan baixo o solo, cun mínimo prexuízo para o aparcadoiro.

A espera para aparcas non debe corta-la circulación, accedamos tanxencialmente.

O fluír dos peóns determina a configuración de praza, transformándose de maneira natural en espazo de lecer, estar. A beirarrúa tórnase en praza segundo un avanza.

As estreitas rúas da cidade vella crecen ata converterse en prazas, nas que a estancia é a protagonista, salvando os desniveis de cotío con escaleiras, a modo de gradas onde se concentra a actividade. Reinterpretando esta situación, os canais de movemento transfórmanse en espazos de estar, a distintas cotas, unidos por escaleiras que se transforman en bancais capaces de conter natureza, de converterse en praciña, en asento, en escondedoiro; o lar na rúa.

A vexetación resitúase, eliminando a barreira, integrándoa co resto de elementos, xurdindo de modo natural



Plantéxase a eliminación do semáforo do final da rúa da Senra desprazando os pasos de peóns ó lugar no que deben estar, achegándose as esquinas. Así defínese como punto de unión entre as distintas beirarrúas centro da praza, e facendo que os coches circulen ó redor. Modifícase a circulación de vehículos minimizando as esperas dos peóns, só unha por dirección. Cun espazo adecuado para a espera, que non interrompa o fluír das beirarrúas

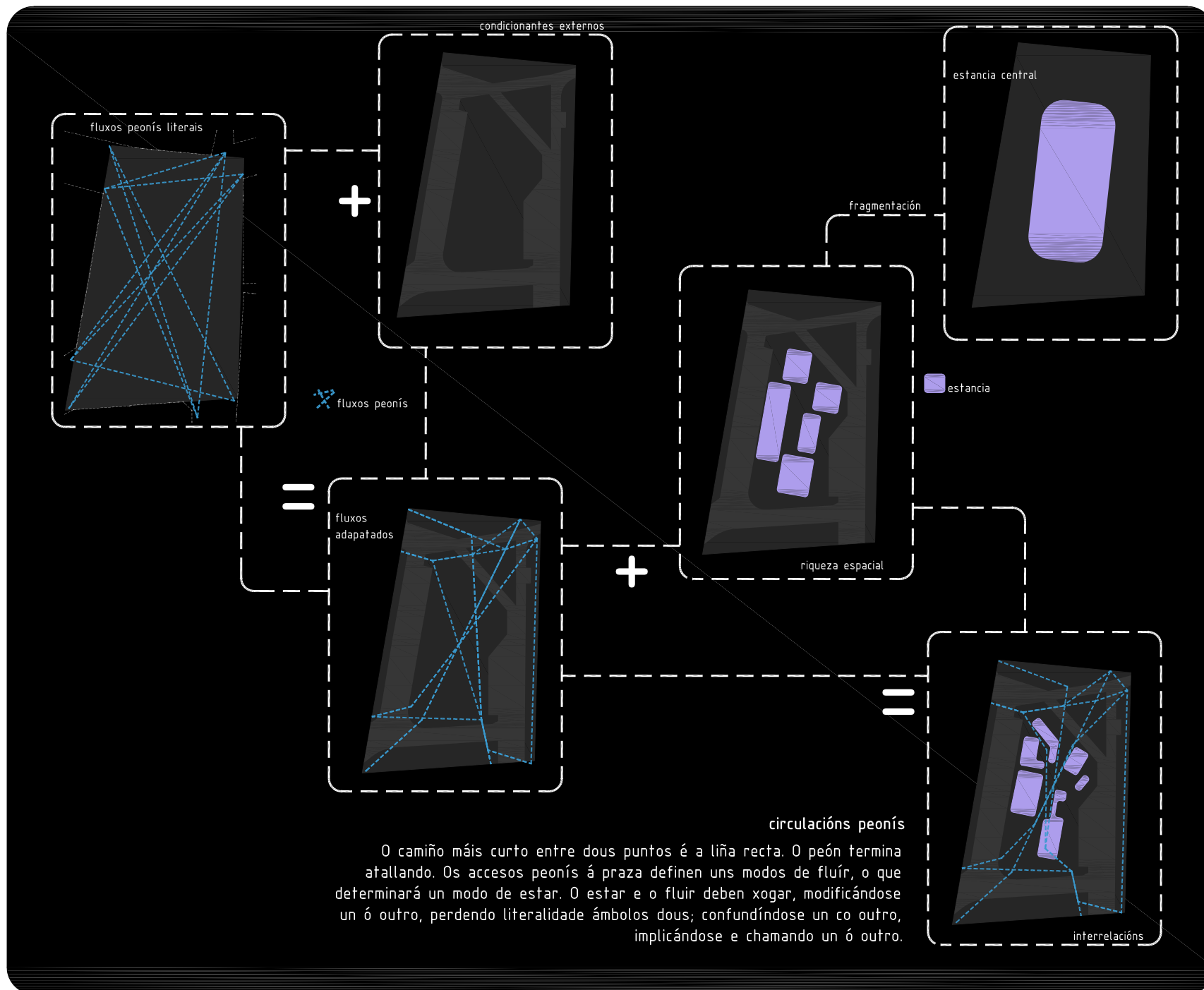


circulación rodada

como primeiro paso débese reducir a concentración de cruces de vehículos no mesmo espazo, có conseguinte aumento da espera dos vehículos. soterramos o tráfico procedente da rúa da Fonte de San Antonio, con saídas á rúa da Senra e en dirección Doutor Teixeiro cun impacto mínimo no aparcadoiro.

esta situación permite que no nó principal da praza, o encontro entre as rúas da Senra e Fonte de San Antonio, só se teñan que cruzar dúas circulacións: a procedente do Hórreo en dirección rúa da Senra e a procedente da Senra en dirección Fonte de San Antonio, funcionando o resto de circulacións de maneira independente e fluída.

establécese así un único ciclo de esperas en semáforos, complementado cunha disposición dos peóns que precisa dunha única parada para cruza-la praza en dirección norte sur; favorecendo o movemento peonil a través da praza.



herbáceas, zonas húmidas á sombra



digitalis merionensis DEDALEIRA  
gentiana asclepidea XENSÁ



acacia retinoides MIMOSA das 4 ESTACIÓNS  
prunus spinosa AMEIXEIRO  
salix exigua SALGUEIRO

árbores de porte pequeno (4-6 m)

plantas cobertoras zonas sombrías



galium odoratum ASPERILLA OLOSOSA  
chelidonium majus HERBA DA ANDURIÑA



syringa vulgaris LILA  
camellia williamsii CAMELEIRA

arbustiva uso xeral

plantas cobertoras zonas asoleadas

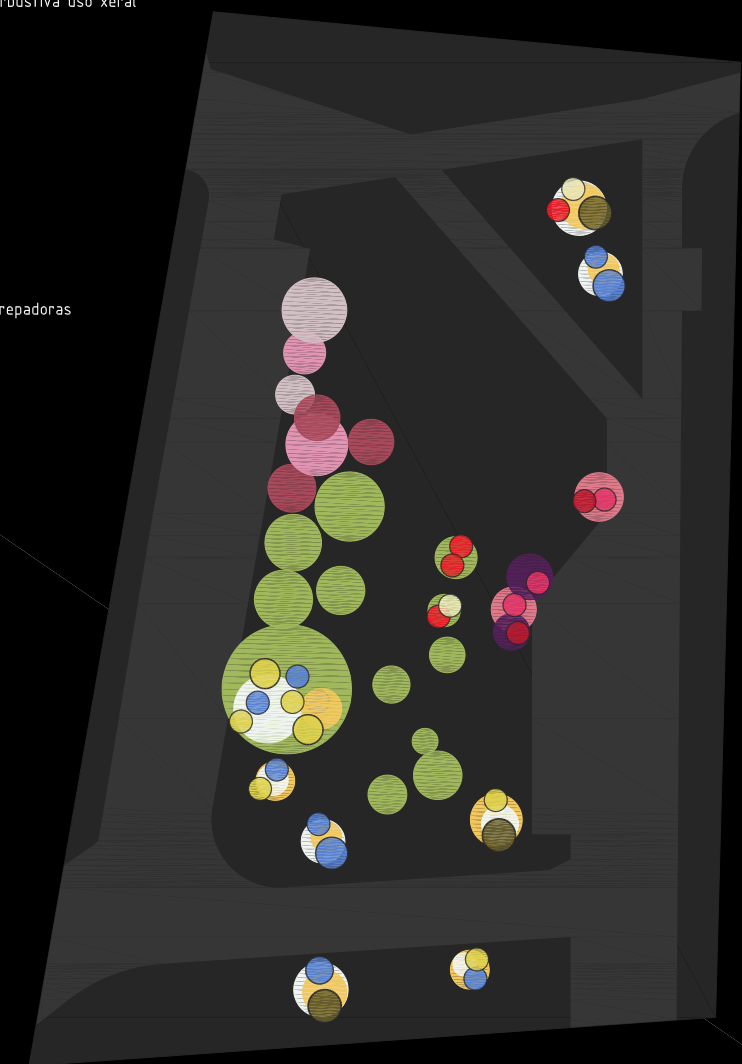


aethionema grandiflorum  
saponaria ocymoides SAPONARIA  
dianthus subcaulis CARAVEL



jasminum officinale XASMÍN  
tropaeolum speciosum FLOR DO SANGUE

trepadoras



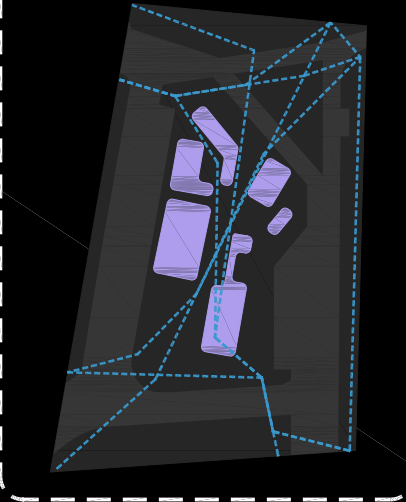
natureza

Procédese á integración da natureza no espazo artificial da praza a través da atomización da súa disposición, e o axuste de escala á humana, alexándoa da escala de parque.

Diferéncianse en función do seu valor e uso, zonas para vexetación contemplativa: arbustos e flores, entre as que flúen as persoas; e zonas de vexetación interactiva: céspede pisable e árbores baixo os que protexerse.

Empréganse especies presentes na memoria colectiva do entorno santiagués, con épocas de foliación e floración variadas, non coincidentes, de modo que se converta nun xardín cambiante, mostrando con evidencia as estacións do ano.

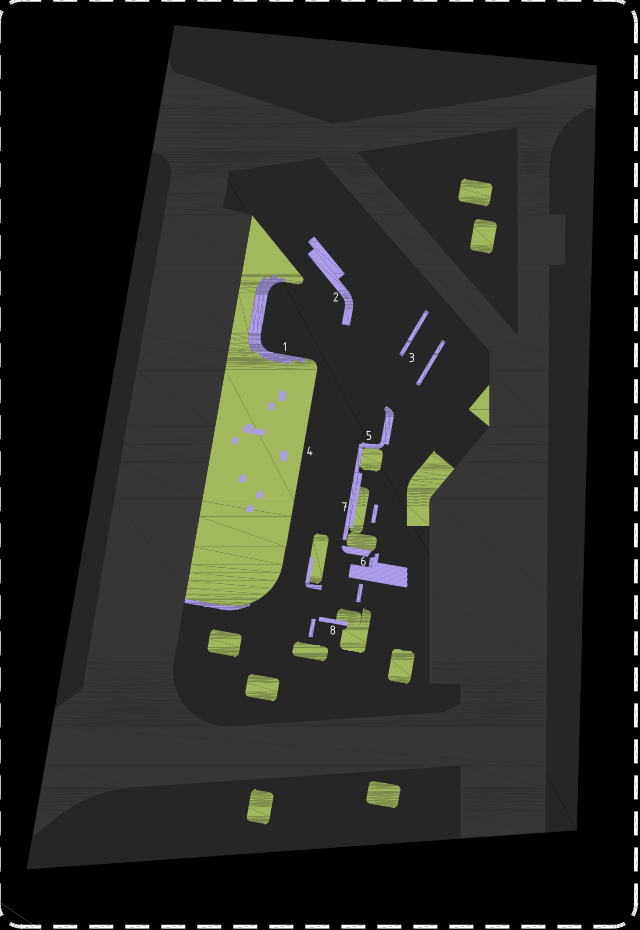
interrelacións  
fluxos condicionados-estancias



fluxos peonís  
estancia

- 1 auditorio
- 2 chan elevado
- 3 banco enfrentado
- 4 sala-xardín
- 5 partadoiro
- 6 escaleira transformada
- 7 banco grada
- 8 bancais

especialización  
evolución



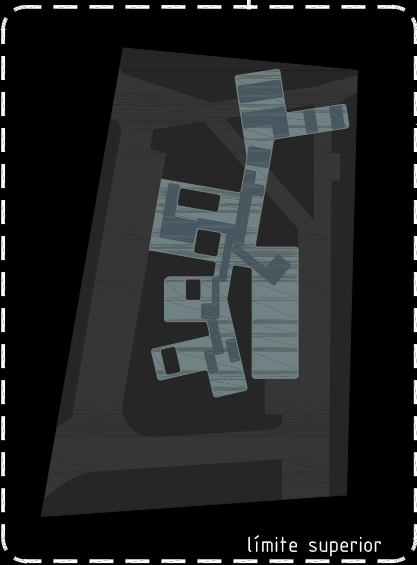
escala humana

integración



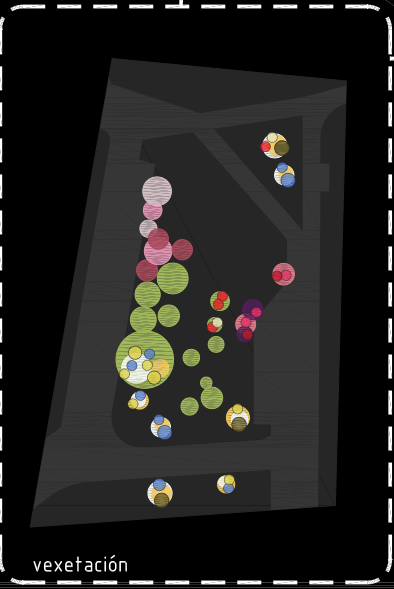
adaptación

artificialización do bosque



cuberta  
celosía

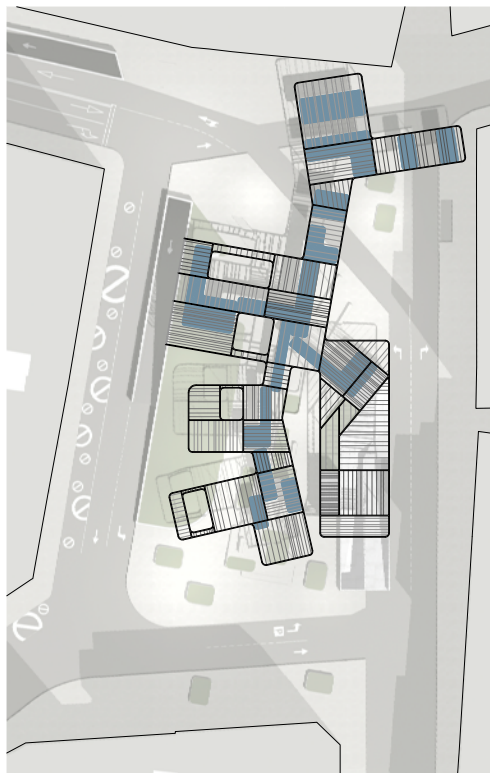
límite superior



vexetación

especialización dos espazos

a búsqueda da escala humana leva á fragmentación dos espazos, adaptando a variedade de posibles usos ás dimensións adecuadas para cada un deles, dentro dunha continuidade facilitada pola repetición de elementos, xeometrías e naturezas, e incrementada pola aparición dunha única cuberta continua, adaptada a esta mesma escala xenérase unha gran diversidade nos modos de estar, fluindo dende a simple parada, pasando polo descanso ou a espera e chegando a converterse nun lugar onde pasar un rato, contemplar un espectáculo; facendo da variación dos modos de estar a riqueza da praza



a cuberta

optamos por un espazo restrinxido en altura, como  
posta en valor da escala humana

optamos por un espazo público cuberto, como resposta  
ó clima compostelán

optamos por un espazo de luz tamizada, coma  
artificialización dun bosque, do mesmo xeito que as  
rochas das montañas se transforman en paredes e  
chan da cidade vella

deixamos que se diferencien as funcións, á vez que  
facemos que se integren nunha única proposta  
unitaria, con continuidade espacial:

unha celosía de elementos de chapa de aceiro  
galvanizado, a través da variación na súa densidade e  
disposición; combinada coa superposición dun material  
de cubrición traslúcido, coa iluminación integrada,  
resolverá as cuestións formuladas





os pasos de peóns pasan de asfalto pintado a ser beirarrúa. o chan ilumínase, en cor verde, indicando a preferencia de paso para os peóns. redúcese a diferenciación calzada - beirarrúa, sen chegar a eliminala debido á elevada densidade de tránsito rodado. É máis, débese reducir a diferenciación calzada - beirarrúa, sen chegar a eliminala debido á elevada densidade de tránsito rodado



pavimentos

como punto de contacto entre a cidade histórica e o ensanche, óptase por establecer un diálogo entre materiais pétreos tradicionais e modernos. O mar de pedra que constitúen as rúas e paredes da capital compostelá debe adentrarse no entramado funcional que constitúe a cidade moderna, con novos materiais adaptados a novas xeometrizacións do espazo público. O granito silvestre convivirá en superficie co formigón armado, o asfalto e o verde, interrelacionándose entre eles, non deixando que sexan alleos un ó outro; eliminando esa liña de separación que existe agora entre o vello e o novo; entre o que é calzada, beirarrúa, rúa peonil e parque.



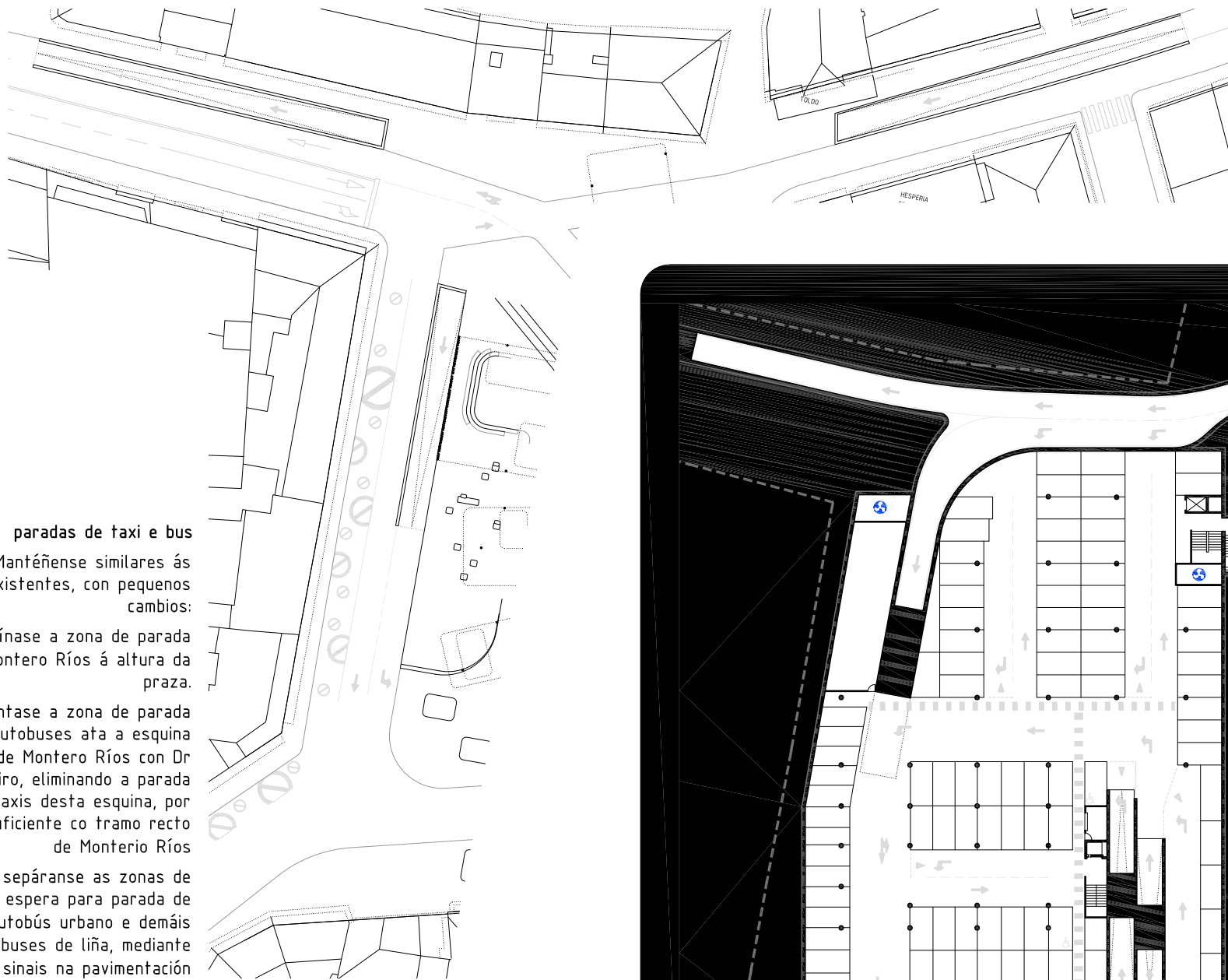
a iluminación nocturna debe basearse no mesmo obxectivo de recuperación da escala humana e integración coa diversidade espacial da praza. Utilízanse os paneis traslúcidos que conforman a cuberta nas súas partes non de celosía como difusores de iluminación, situada por encima de eles con reflectores que minimicen a contaminación lumínica cara arriba. Utilizaranse os LEDs como sistema de iluminación de baixo consumo e alta durabilidade, integrados na propia estrutura de cubrición da praza.

nas zonas abertas utilizarase iluminación báculos de dimensión mediana, acorde coa estrutura de soporte da cuberta



utilízanse os desniveis como soporte do uso estancial da praza, facendo da continuidade a súa principal característica, quérese convertirla en cotío se trata dunha barreira, nun modo de integración, de modo que sexan accesibles tódolos niveis dende itinerarios adaptados

- paradas de taxi e bus**  
Mantéñense similares ás existentes, con pequenos cambios:
- elimínase a zona de parada en Montero Ríos á altura da praza.
  - auméntase a zona de parada de autobuses ata a esquina de Montero Ríos con Dr Teixeira, eliminando a parada de taxis desta esquina, por ser suficiente co tramo recto de Montero Ríos
  - sepáranse as zonas de espera para parada de autobús urbano e demais buses de liña, mediante sinais na pavimentación



as actuais rampas de acceso ó aparcadoiro actúan de fenda cortante do espazo da praza, centrando tódotos esforzos na consecución dun máximo aproveitamento de prazas de aparcamento, e marxinando o espazo público peonil e rodado a un segundo plano

óptase por unha situación tanxencial á circulación rodada, aportando maior fluidez ó tránsito rodado e continuidade ó espazo peonil

	presuposto estimativo
actuacións previas	98.000,00 €
derrubas e reconstrucións aparcamento	465.500,00 €
construcción túnel urbano	980.000,00 €
cuberta	147.000,00 €
pavementos	122.500,00 €
impermeabilizacións e drenaxes	49.000,00 €
acabados	73.500,00 €
xardinería	110.250,00 €
instalacións	220.500,00 €
modificación instalacións actuais	110.250,00 €
seguridade e saúde	73.500,00 €
<b>TOTAL</b>	<b>2.450.000,00 €</b>

