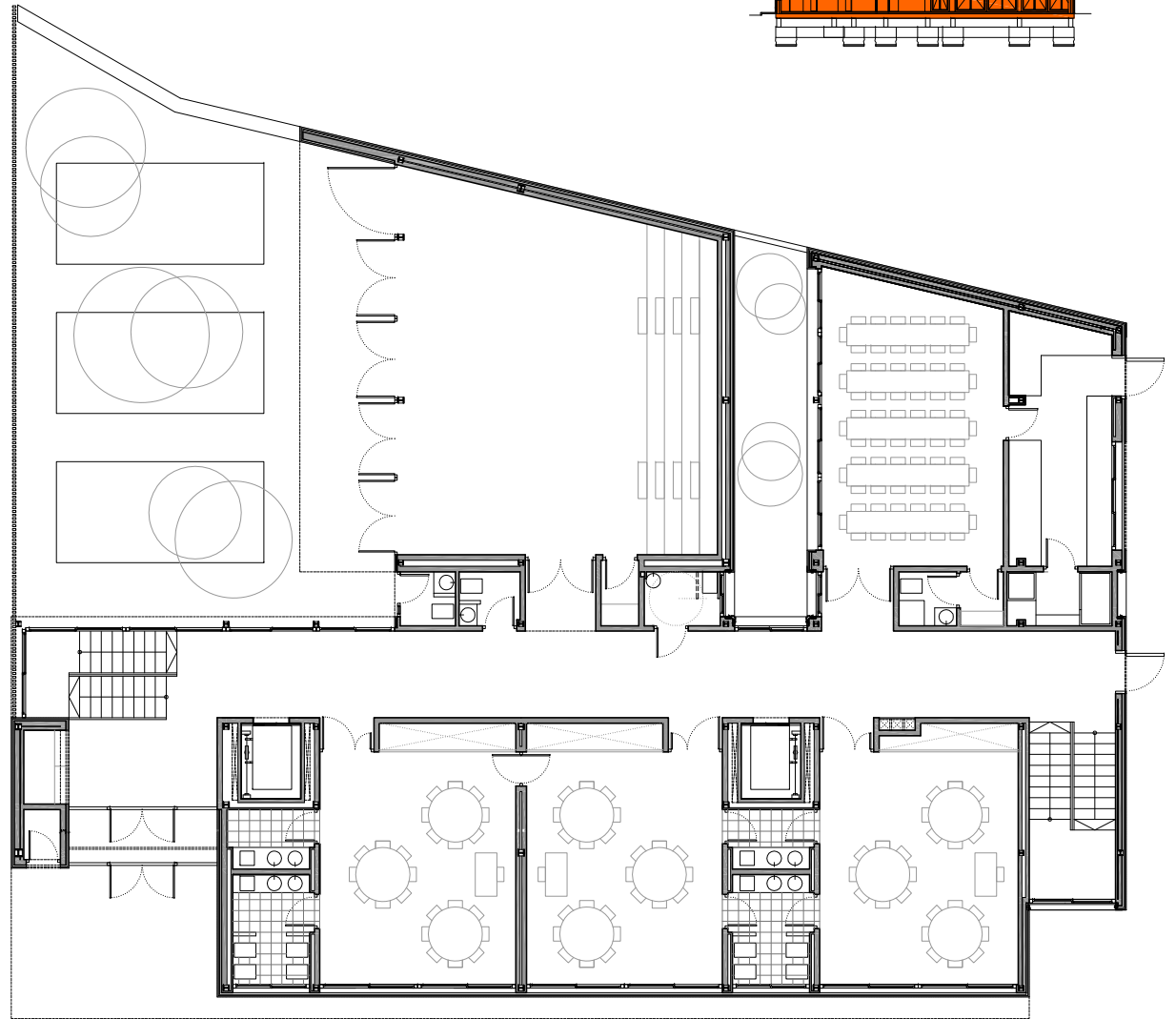
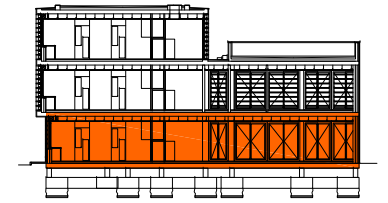


EMPLAÇAMENT I SITUACIÓ



PLANTA BAIXA, E: 1/200

OBRA: NOVA LLAR D'INFANTS D'ALMACELLES / EQUIP DE PROJECTE: b més r 29 arquitectes, S.L.P.- XAVIER F. RODRÍGUEZ PADILLA, ARQTE - JOSEP M. BURGÜÉS SOLANES, ARQTE / ARQUITECTE TÈCNIC: GERARD COS TORRUBIANO / ENGINYERIA-INSTAL·LACIONS: GARRIGA ENGINYERS, S.L.P.
 COL·LABORADORS: ARNAU RICART, ARQTE - RAMON ROSINACH, ARQTE - JOAN OLIVART, ARQTE TEC. - MONTSERRAT NINOT, DELINEANT

PROPIETAT: EXCM. AJUNTAMENT D'ALMACELLES (SEGRÍÀ) / CONSTRUCTORA: ACSA, obras e infraestructuras, SA.

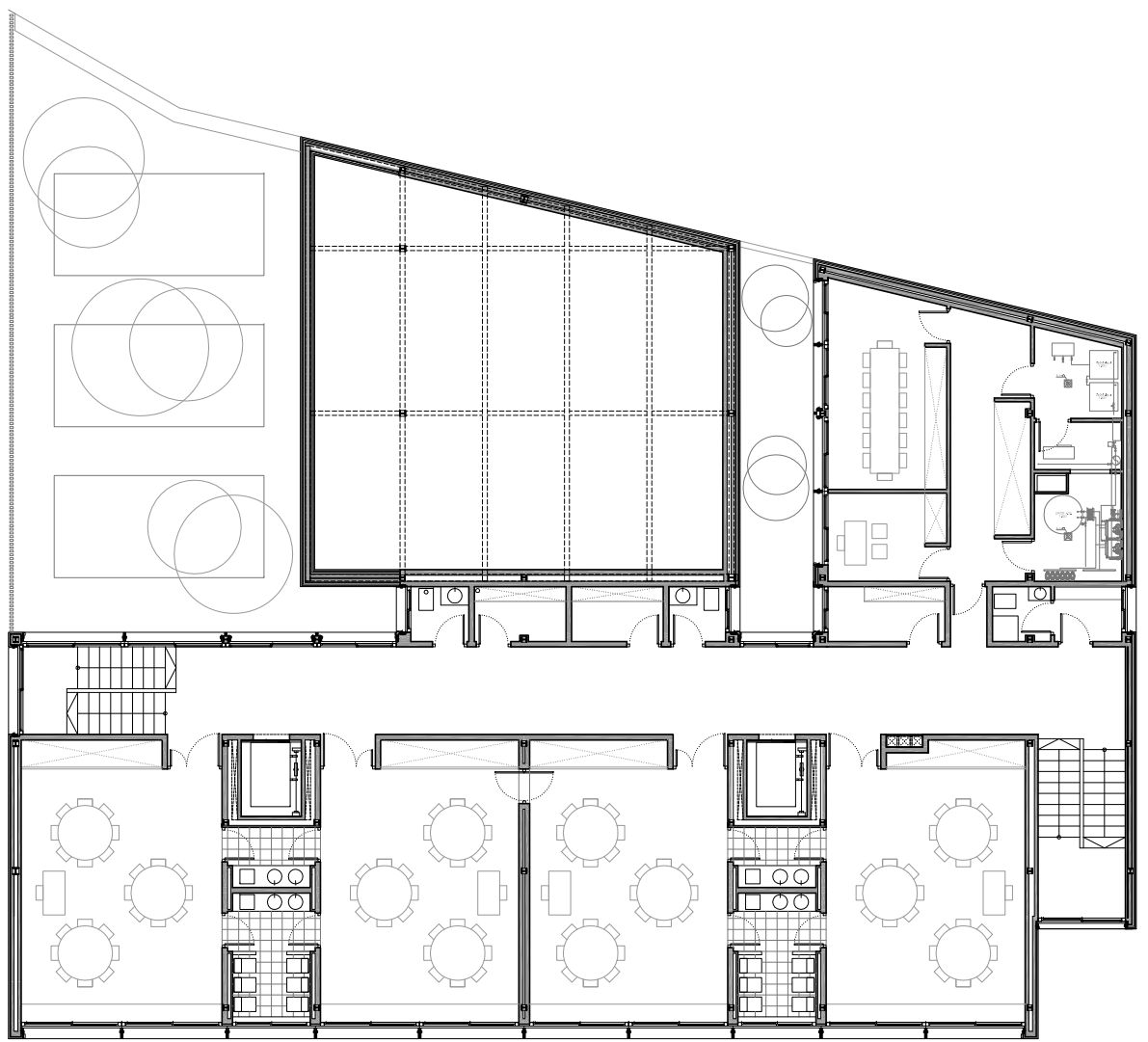
EXECUCIÓ: 2006-2007 / DIRECCIÓ ARQUITECTURA: XAVIER F. RODRÍGUEZ - JOSEP M. BURGÜÉS, ARQUITECTES. / DIRECCIÓ ARQUITECTURA: GERARD COS TORRUBIANO/ FOTÒGRAFS: AMANECERES FOTOGRAFICOS - JOSEP ARDIACA I SOHA LÓPEZ.

PLÀNOL: 0 2 4 6

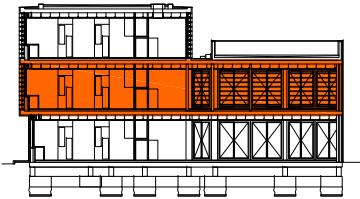
L1 - EMLAÇAMENT, SITUACIÓ I PLANTA BAIXA 0 2 4 6

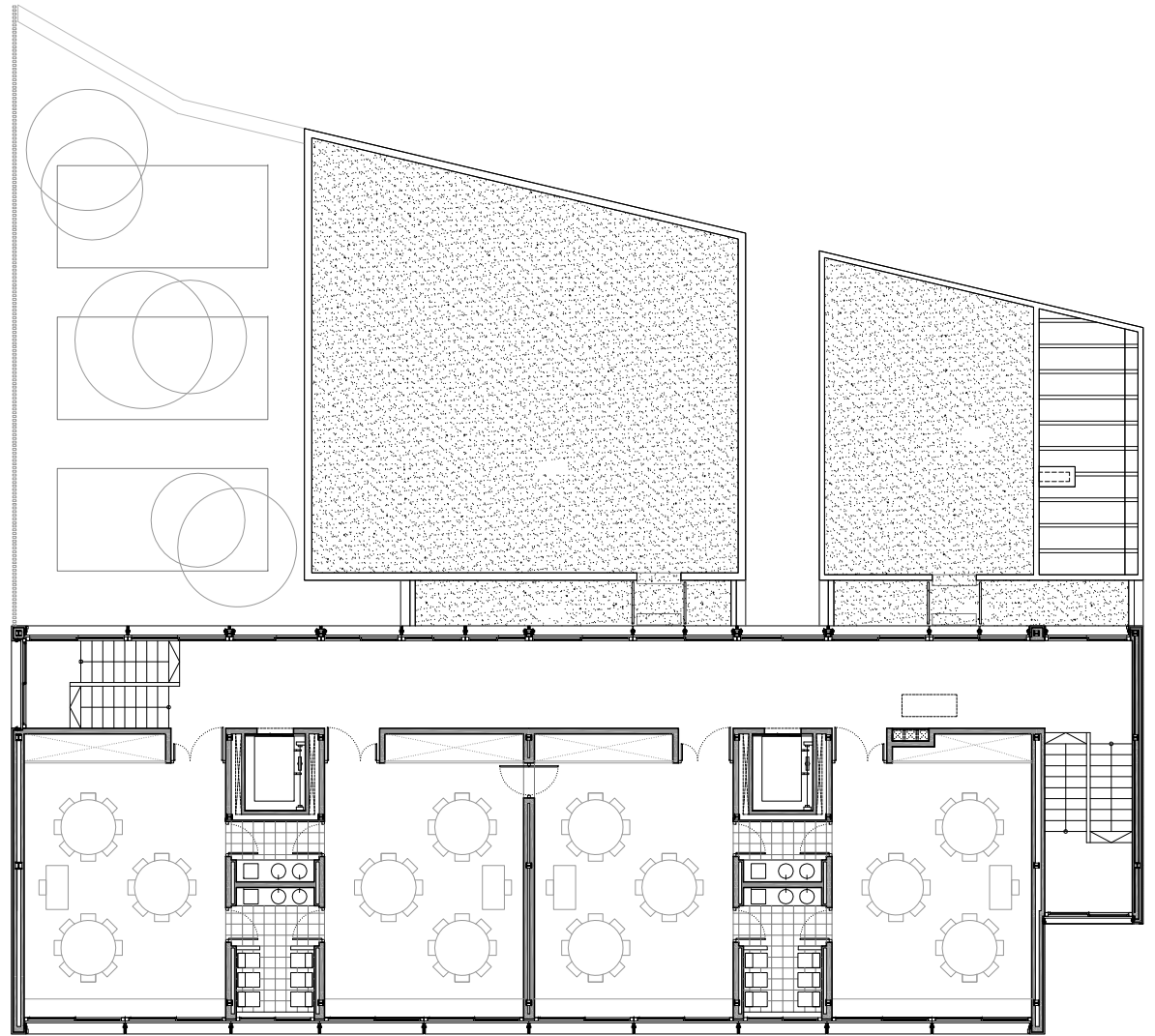
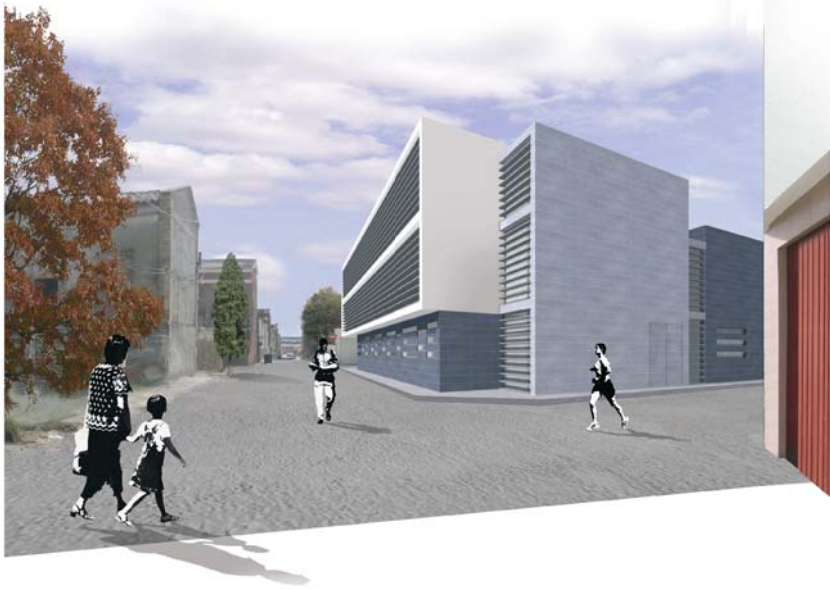


E: 1/200

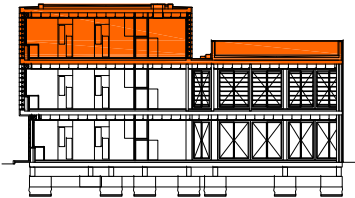


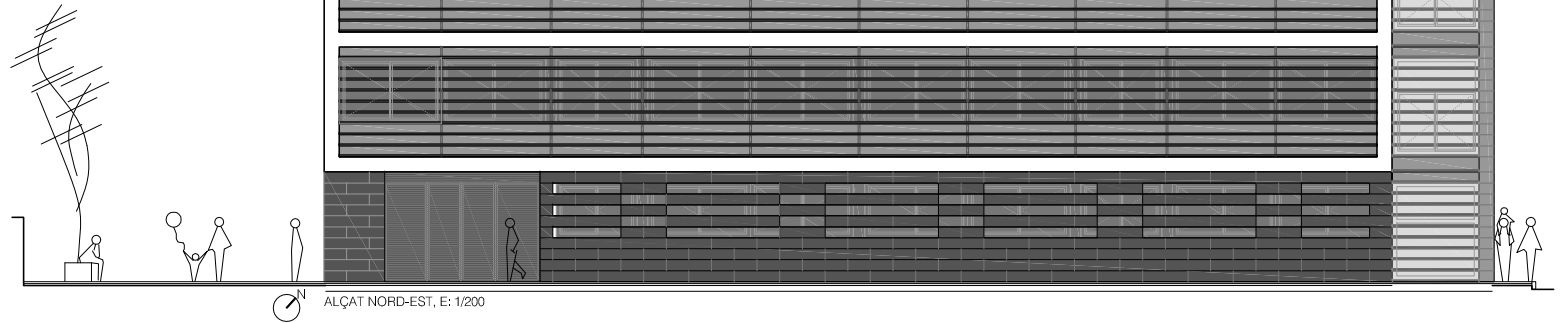
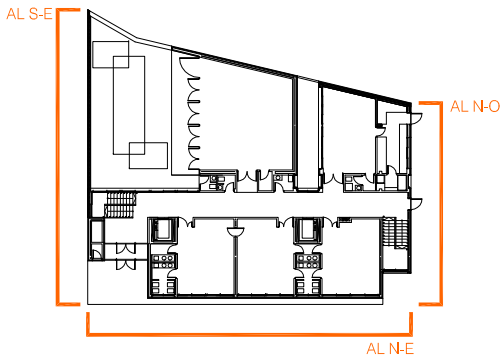
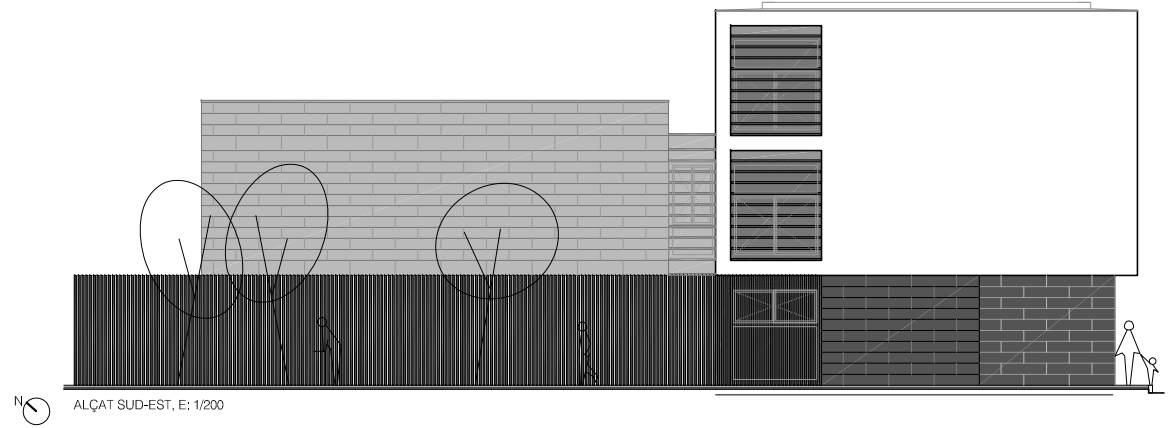
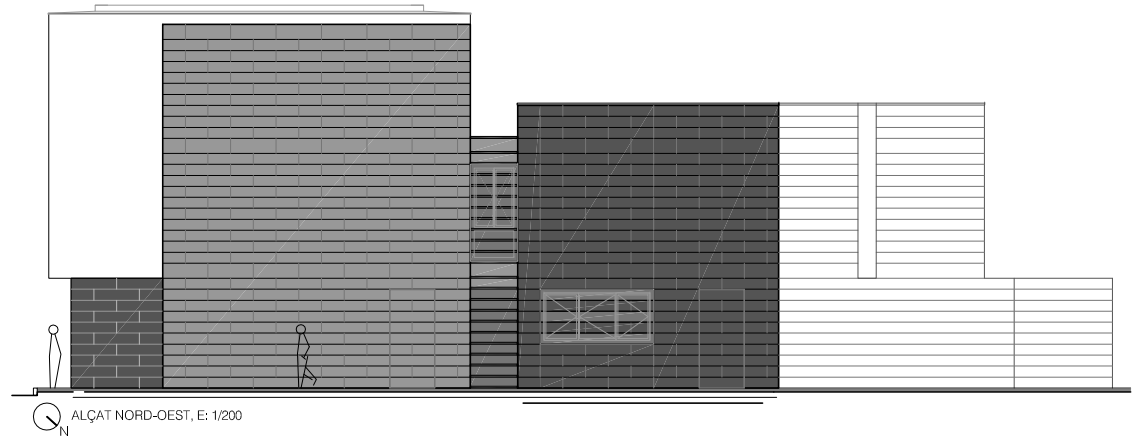
PLANTA PRIMERA, E: 1/200

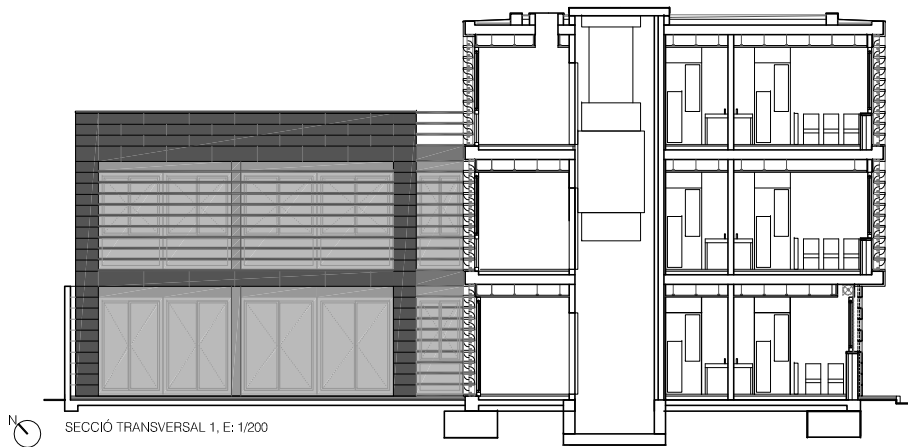




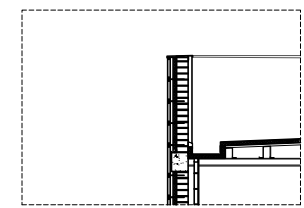
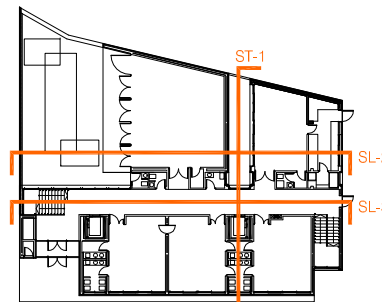
PLANTA SEGONA, E: 1/200



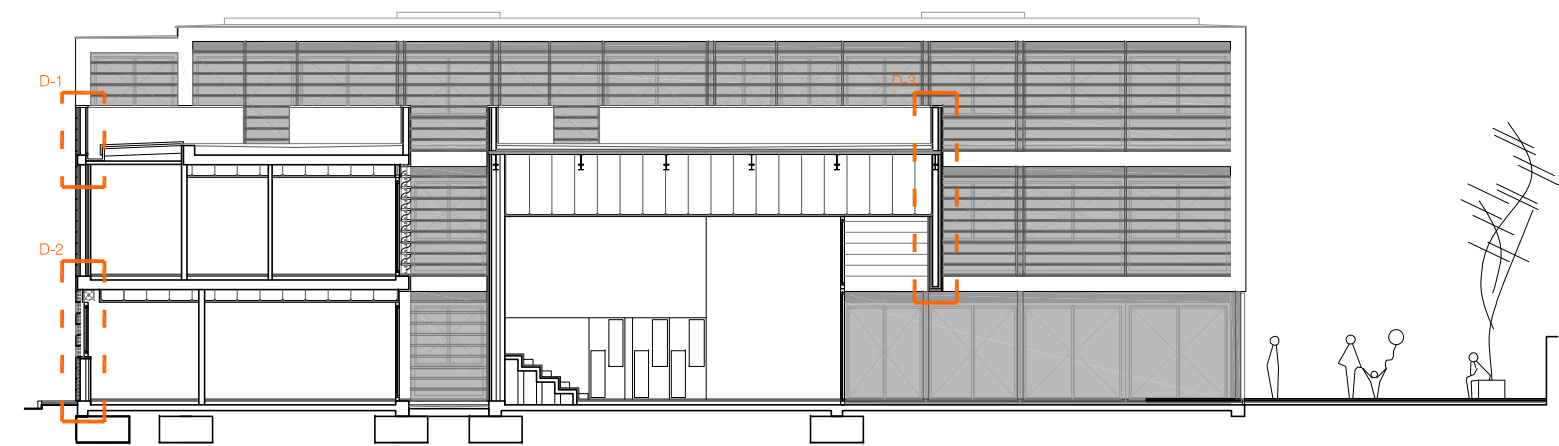




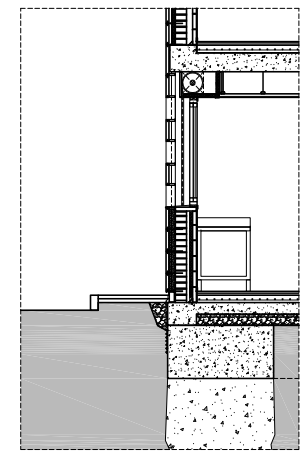
SECCIÓ TRANSVERSAL 1, E: 1/200



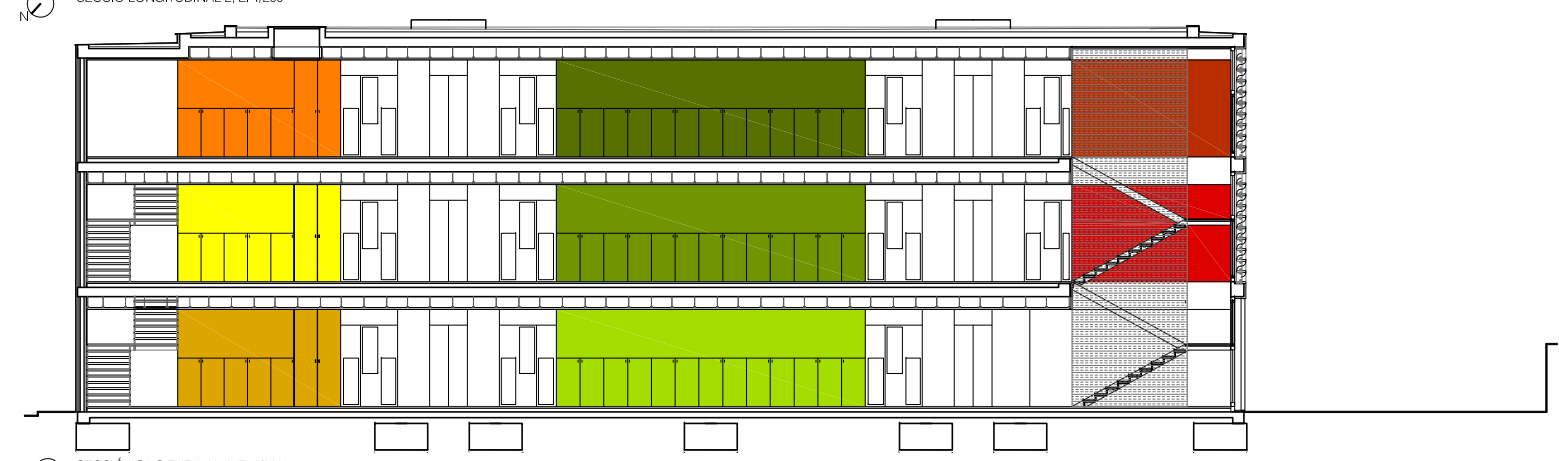
DETALL 1, E: 1/100



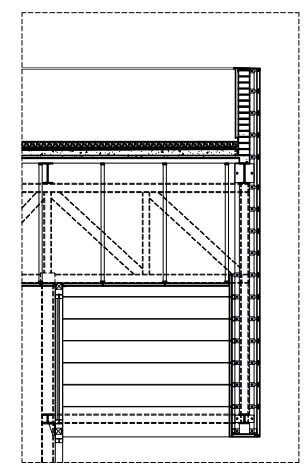
SECCIÓ LONGITUDINAL 2, E: 1/200



DETALL 2, E: 1/100



SECCIÓ LONGITUDINAL 3, E: 1/200



DETALL 3, E: 1/100

OBRA: NOVA LLAR D'INFANTS D'ALMACELLES / EQUIP DE PROJECTE: b més r 29 arquitectes, S.L.P.- XAVIER F. RODRÍGUEZ PADILLA, ARQTE - JOSEP M. BURGUÉS SOLANES, ARQTE / ARQUITECTE TÈCNIC: GERARD COS TORRUBIANO / ENGINYERIA-INSTAL·LACIONS: GARRIGA ENGINYERS, S.L.P.
 COL·LABORADORS: ARNAU RICART, ARQTE - RAMON ROSINACH, ARQTE - JOAN OLIVART, ARQTE TEC. - MONTSERRAT NINOT, DEINEANT

PROPIETAT: EXCM. AJUNTAMENT D'ALMACELLES (SEGRÍÀ) / CONSTRUCTORA: ACSA, obras e infraestructuras, SA.

EXECUCIÓ: 2006-2007 / DIRECCIÓ ARQUITECTURA: XAVIER F. RODRÍGUEZ - JOSEP M. BURGUÉS, ARQUITECTES. / DIRECCIÓ ARQUITECTURA: GERARD COS TORRUBIANO/ FOTÓGRAFS: AMANECERES FOTOGRAFICOS - JOSEP ARDIACA I SOHIA LÓPEZ.