

hola, me llamo Ifeca...

y os voy a contar una historia,

quizás no es muy importante, pero sí para mí, porque es la historia de mi creación.

Un día alguien decidió que ya estaba bien de que mi alma no tuviera cuerpo, y me prometió darme uno. Me dijo que lo dejara en sus manos. Sólo me preguntó para que lo quería. Yo no lo sabía muy bien, así que le contesté que para todo, por si acaso... Pareció que con esa respuesta no le hacía falta saber más...

Pero no le dije que quería ser distinto, quería que me reconocieran, no quería ser uno más, aunque de ellos lo aprendí todo...

He pensado que para Ifeca debemos hacer algo especial. Debe valer para todo, pero no por ello tiene que ser banal. Ella no lo dijo, pero no quiere ser como el resto, pero con ellos debe convivir.

Si tiene que valer para todo deberá ser ambivalente, para una cosa y para la contraria. La indeterminación es la clave de la ambivalencia. Espacios ambiguos, cambiantes, mutables. Por tanto no debe condicionar, no tiene que emocionar, sino permitir que las emociones se expandan. ¿Qué forma es la más neutra? ¿qué geometría carece de direccionalidad ni de centralidad? Partiremos de una geometría sencilla, estática, sin direccionalidad, sin centralidad: el cuadrado, no tiene dirección ni es centrípeto como el círculo. Partiremos de él.

Para que valga para todo, la luz no condicionará, será cenital, la más homogénea respecto de las orientaciones y las estaciones. Le haremos una cubierta a ese cuadrado, y en su cúspide entrará la luz.

Esto lo repetiremos las veces que sea necesario, en una y otra dirección, como necesitemos para dotar de todas las partes a Ifeca. En la repetición, en la acumulación de elementos estará su personalidad. Pero será una repetición no homogénea ya que cada parte tendrá sus necesidades, así que moveremos la cúspide inclinando los lados de la cubierta para iluminar lo que hay que iluminar, para oír lo que hay que oír y para ver lo que hay que ver...

Estos pequeños movimientos generarán un sistema flexible, adaptable que nos conduzca de satisfacción en satisfacción hasta una serena delectación. No se trata de sorprender, porque la sorpresa se acaba con ella. Ifeca se merece más...

Los lados de estos elementos también se abrirán o cerrarán según demanda. Pero el cuadrado siempre estará ahí, será su ADN.

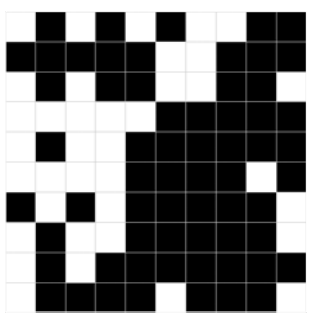
Ahora ya vale para todo. Hemos creado un sistema, y en el futuro, si necesita más, ya sabrá cómo hacerlo...

Aquí todo el mundo se asoma. Aprovechan cualquier punto alto para subirse a él y ver. Ella debe poder ver también, ¡y que la vean! Le haremos un pedestal, un basamento, como se merece... al que deberemos subirnos si queremos disfrutar de ella, pero de fácil acceso, no puede parecer inaccesible, debe tenderle la mano. Una vez hemos subido la podremos contemplar a ella y al resto desde arriba, como los demás, pero ella se nos abrirá o cerrará según quiera, según el día, lo que ella quiera...

En ese pedestal lucirá preciosa bajo el sol y bajo la luna. Todos la verán y querrán estar bajo su cobijo. Se le acercarán, ya verás como se le acercarán...

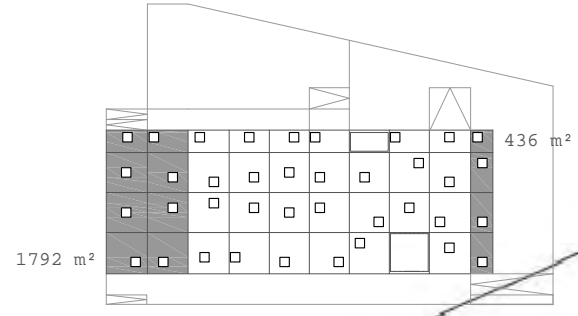


ampliaciones



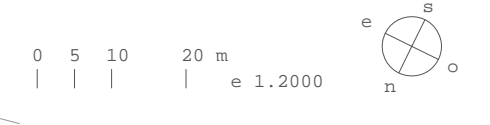
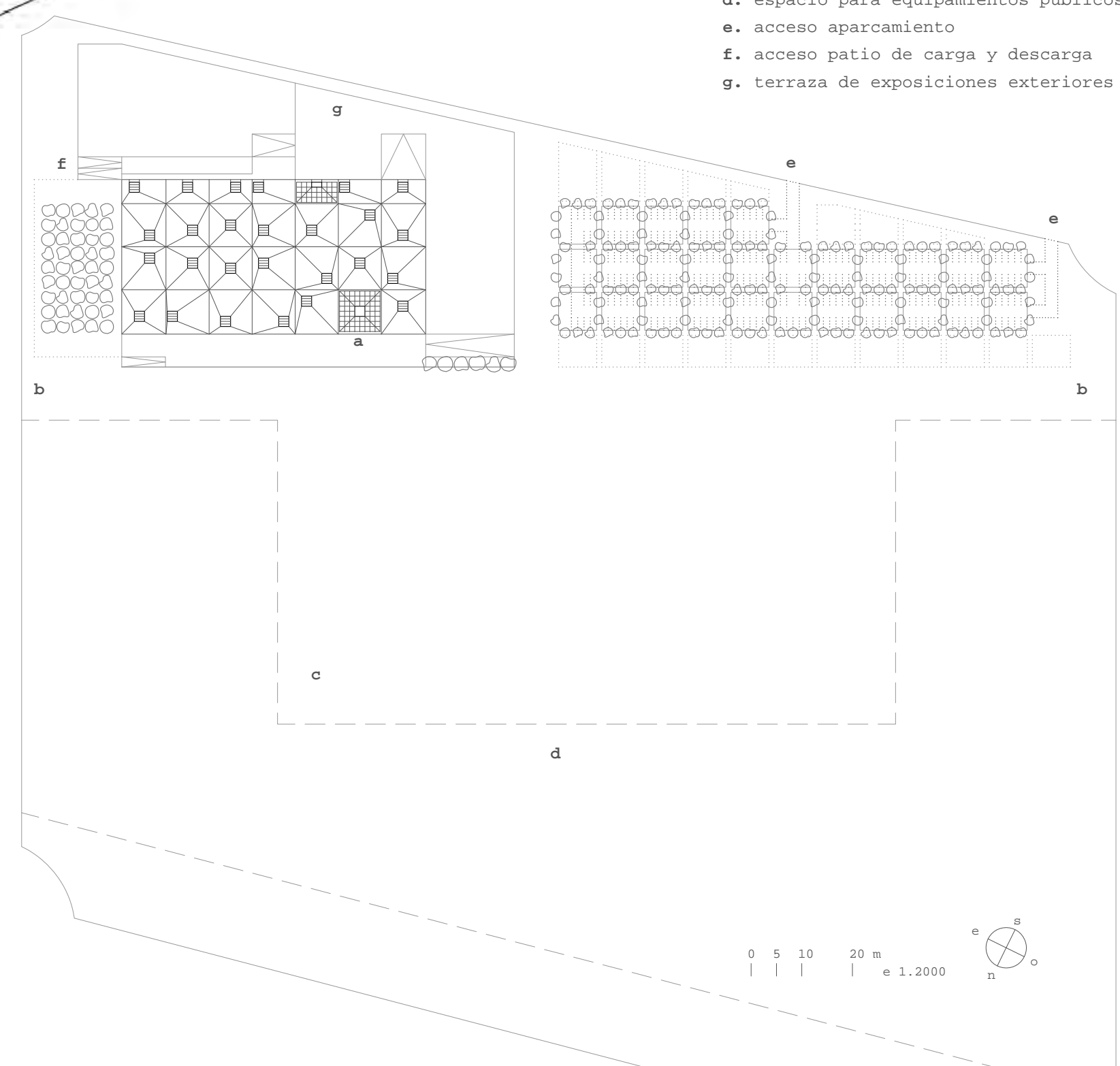
game of life. john conway

El crecimiento de estructuras jerarquizadas es infinito en todas direcciones. Solo será restringido por las normas que les demos generando nuevos elementos que introducirán cambios en la estructura... y así sucesivamente...



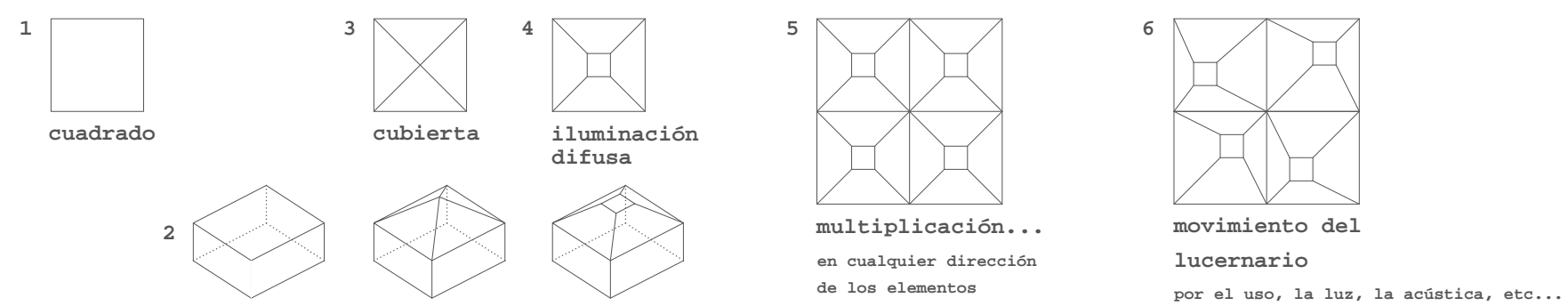
situación

- a. entrada principal
- b. accesos peatonales a plaza
- c. plaza
- d. espacio para equipamientos públicos
- e. acceso aparcamiento
- f. acceso patio de carga y descarga
- g. terraza de exposiciones exteriores



ambivalencia

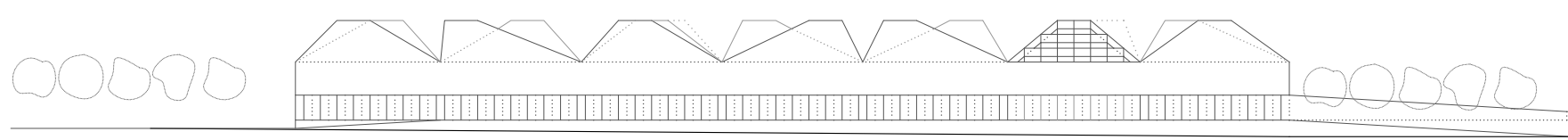
la indeterminación es la clave de la ambivalencia. Espacios ambiguos, cambiante, mutables. Partiremos de una geometría sencilla, estática, sin direccionalidad, sin centralidad, partimos del cuadrado...



basamento

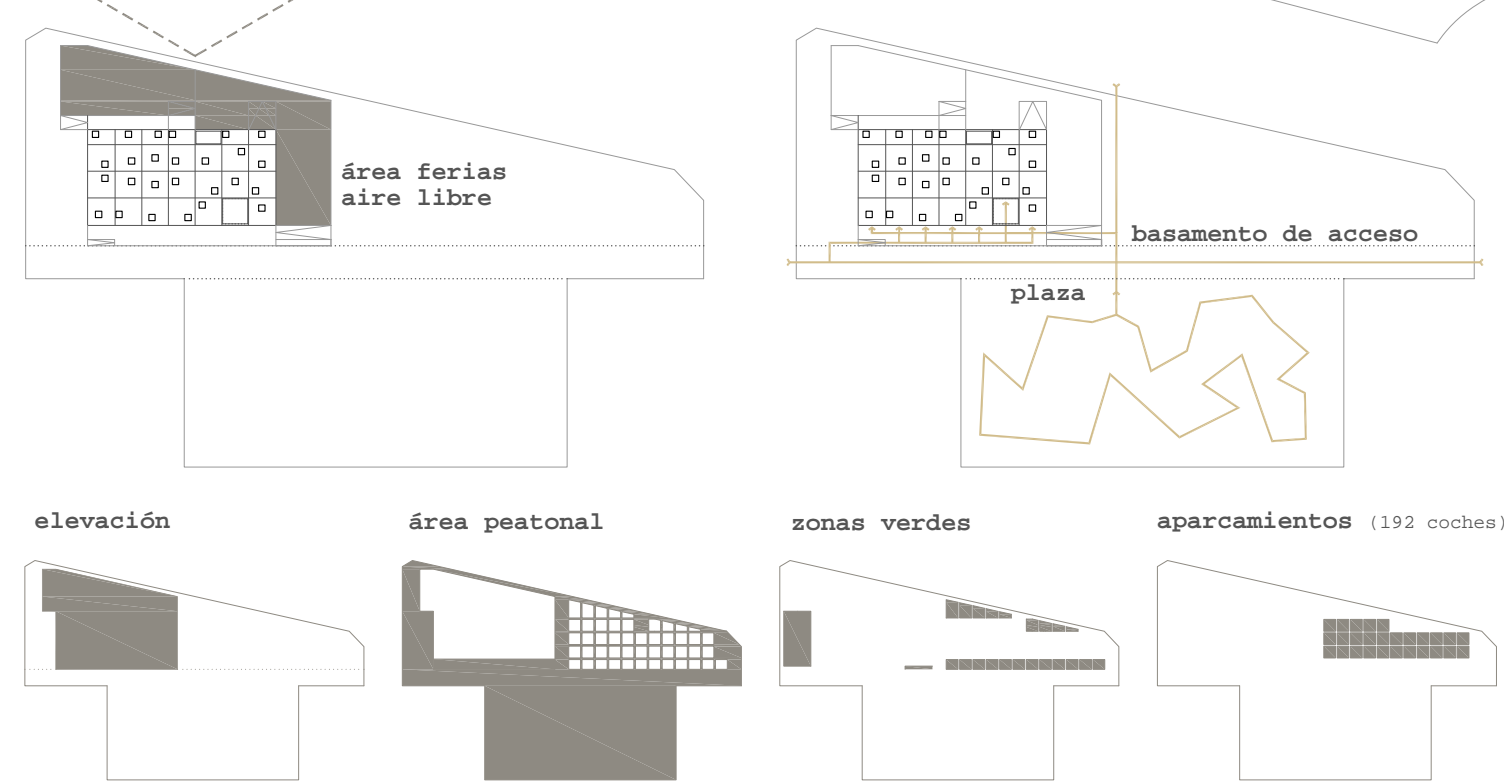
perfil de cáceres

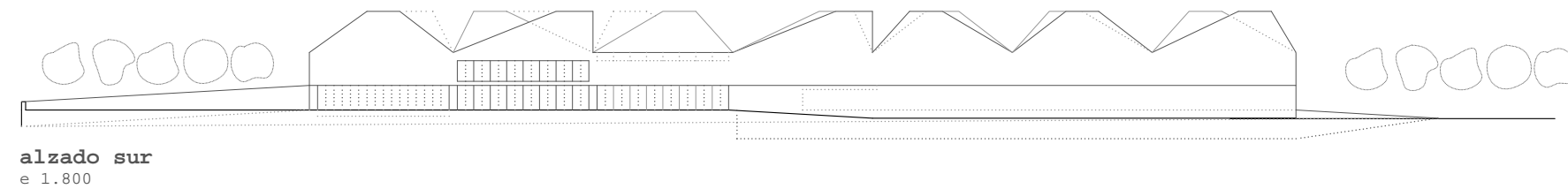
el perfil de cáceres es básicamente llano, con pequeños levantamientos suaves del terreno. Y allí donde se levanta, se colocan las edificaciones...



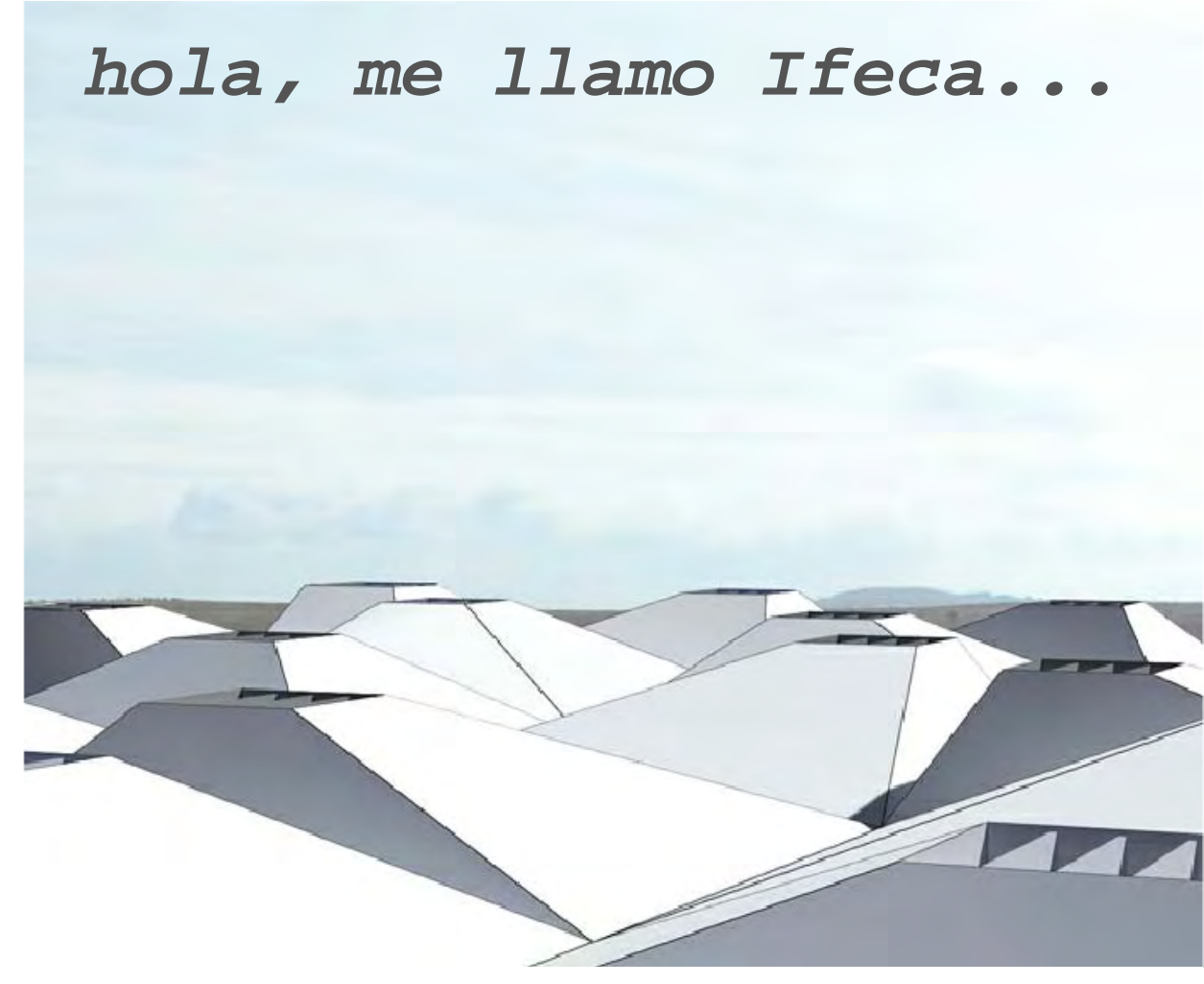
alzado norte e 1.800

vistas paisaje

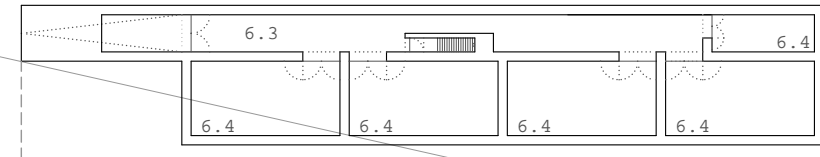




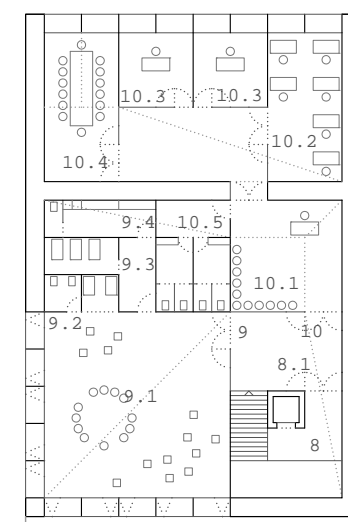
alzado sur
e 1.800



planta sótano
cota - 1.00 m e 1.800



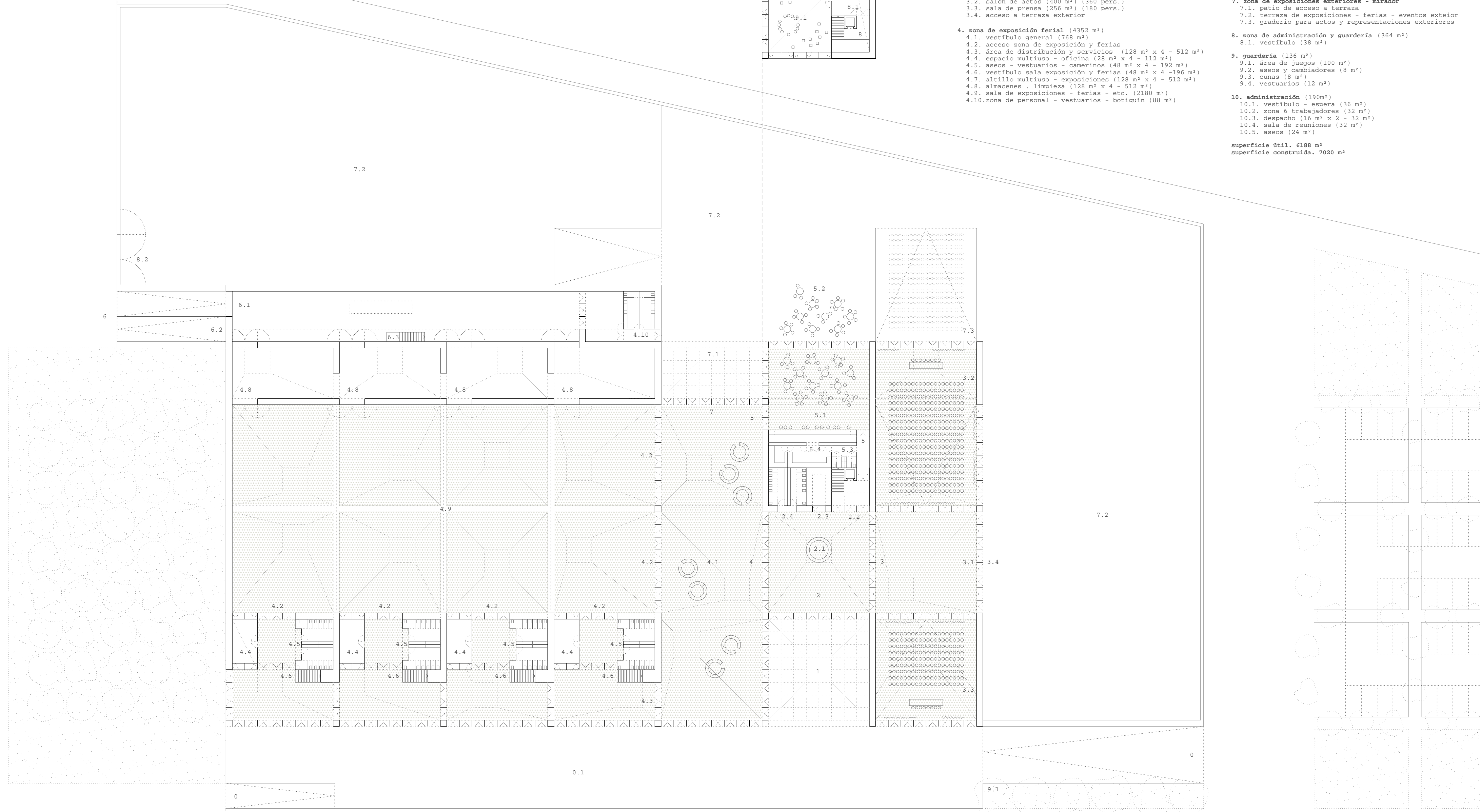
planta alta
cota + 5.00 m



- 0. rampas de acceso a sótano
 - 0.1. sótano
 - 1. patio de acceso
 - 2. acceso y control (256 m²)
 - 2.1. control y seguridad
 - 2.2. acceso zona administrativa y guardería (20 m²)
 - 2.3. guardarropa (24 m²)
 - 2.4. aseos generales (36 m²)
 - 3. zona de salida de actos (944 m²)
 - 3.1. vestíbulo (256 m²)
 - 3.2. salón de actos (400 m²) (360 pers.)
 - 3.3. sala de juntas (256 m²) (180 pers.)
 - 3.4. acceso a terraza exterior
 - 4. zona de exposición ferial (4352 m²)
 - 4.1. vestíbulo general (768 m²)
 - 4.2. acceso zona de exposición y ferias
 - 4.3. área de distribución y servicios (128 m² x 4 = 512 m²)
 - 4.4. espacio multiuso - oficina (28 m² x 4 = 112 m²)
 - 4.5. aseos - vestuarios - camerinos (48 m² x 4 = 192 m²)
 - 4.6. vestíbulo sala exposición y ferias (48 m² x 4 = 196 m²)
 - 4.7. atillio multiuso - exposiciones (128 m² x 4 = 512 m²)
 - 4.8. almacenes - limpieza (128 m² x 4 = 512 m²)
 - 4.9. sala de exposiciones - ferias - etc. (2180 m²)
 - 4.10. zona de personal - vestuarios - botiquín (88 m²)
 - 5. zona de restauración (272 m²)
 - 5.1. cafetería - bar - restaurante (210 m²)
 - 5.2. terraza
 - 5.3. aseos y vestuarios (14 m²)
 - 5.4. cocina y almacén (36 m²)
 - 6. zona de carga y descarga, almacenes e instalaciones
 - 6.1. patio carga y descarga almacenes
 - 6.2. acceso cuartos de instalaciones
 - 6.3. zona de instalaciones (784 m²)
 - 6.4. cuarto de instalaciones
 - 7. zona de exposiciones exteriores - mirador
 - 7.1. patio de acceso a terraza
 - 7.2. terraza de exposiciones - ferias - eventos exterior
 - 7.3. graderío para actos y representaciones exteriores
 - 8. zona de administración y guardería (364 m²)
 - 8.1. vestíbulo (36 m²)
 - 9. guardería (136 m²)
 - 9.1. área de juegos (100 m²)
 - 9.2. aseos y cambiadores (8 m²)
 - 9.3. cunas (8 m²)
 - 9.4. vestuarios (12 m²)
 - 10. administración (190 m²)
 - 10.1. vestíbulo - espera (36 m²)
 - 10.2. zona 6 trabajadores (32 m²)
 - 10.3. despacho (16 m² x 2 = 32 m²)
 - 10.4. sala de reuniones (32 m²)
 - 10.5. aseos (24 m²)
- superficie útil. 6188 m²
superficie construida. 7020 m²

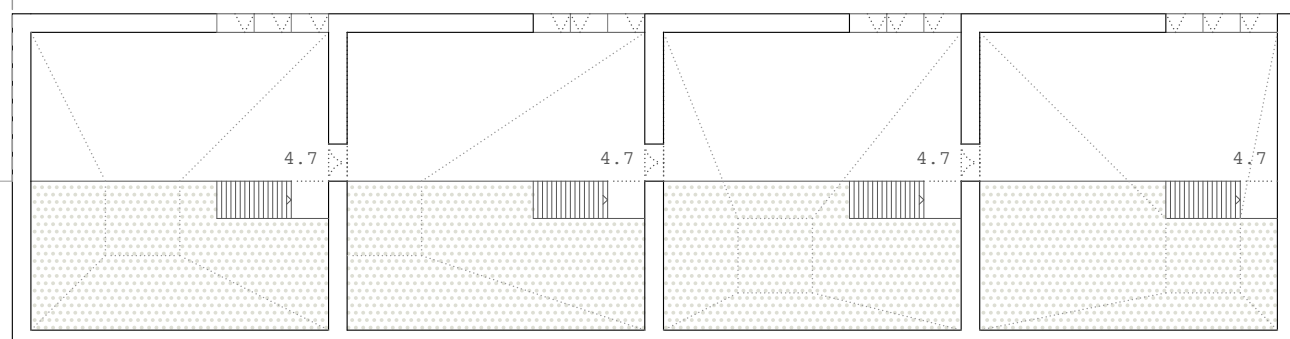
7.2

7.2

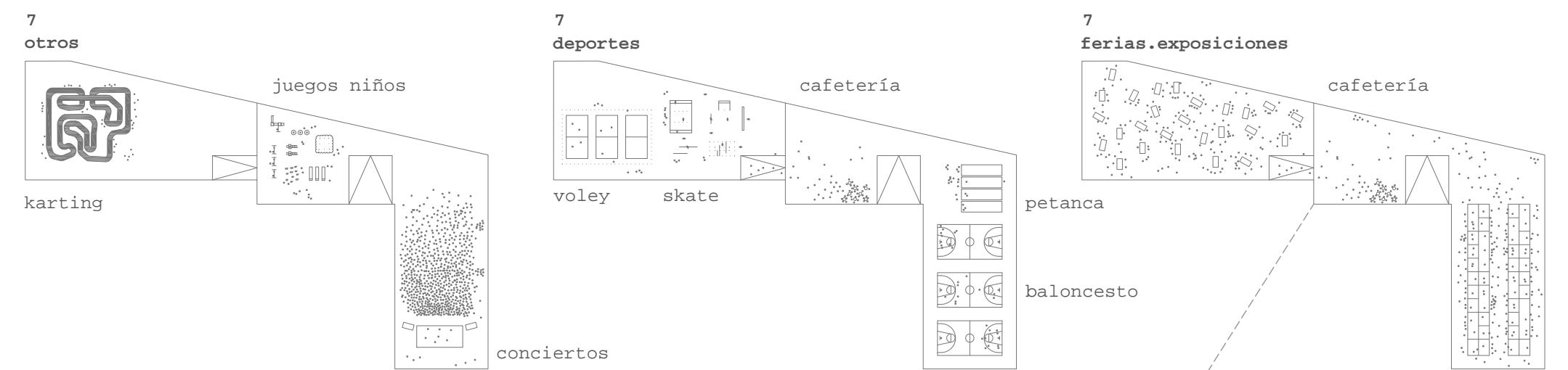
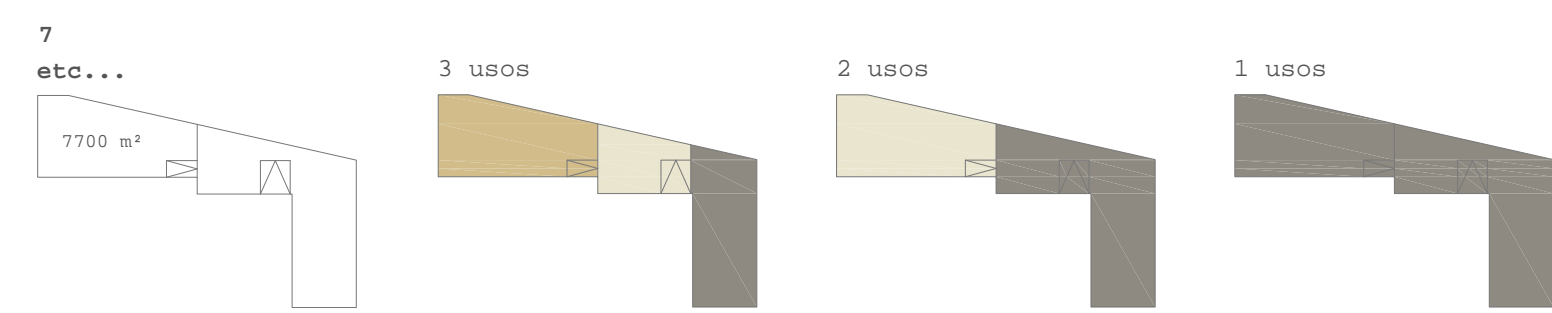


planta baja
cota + 2.00 m

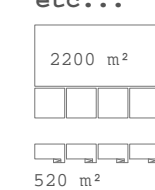
0 1 5 10 m
e 1.400



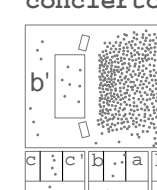
planta alta
cota + 5.00 m



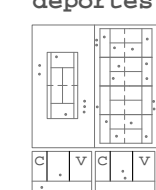
5 etc...



5 conciertos



5 deportes



5 ferias.exposiciones



- a aseos
- b bares
- b' back-stage
- c control
- e camerinos
- d descanso artistas
- d' descanso
- a merchandising
- o objetos-consigna

- c control
- v vestuarios
- d descanso
- g gimnasio

- a aseos
- o oficinas
- d descanso
- r reuniones
- p proyecciones
- e exposiciones

4 usos



3 usos



2 usos



1 usos



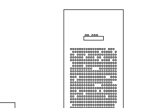
- 4 salón de actos exterior
- salón de actos
- vestíbulo
- sala prensa
- 4 representaciones
- teatro
- vestíbulo
- actos

- 1. control y acceso
- 2. servicios comunes
- 3. vestíbulo general
- 4. zona de salón de actos
- 5. zona de exposición ferial
- 6. atillio multiuso
- 7. área de exposiciones exteriores

3

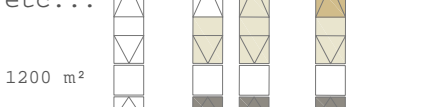


3

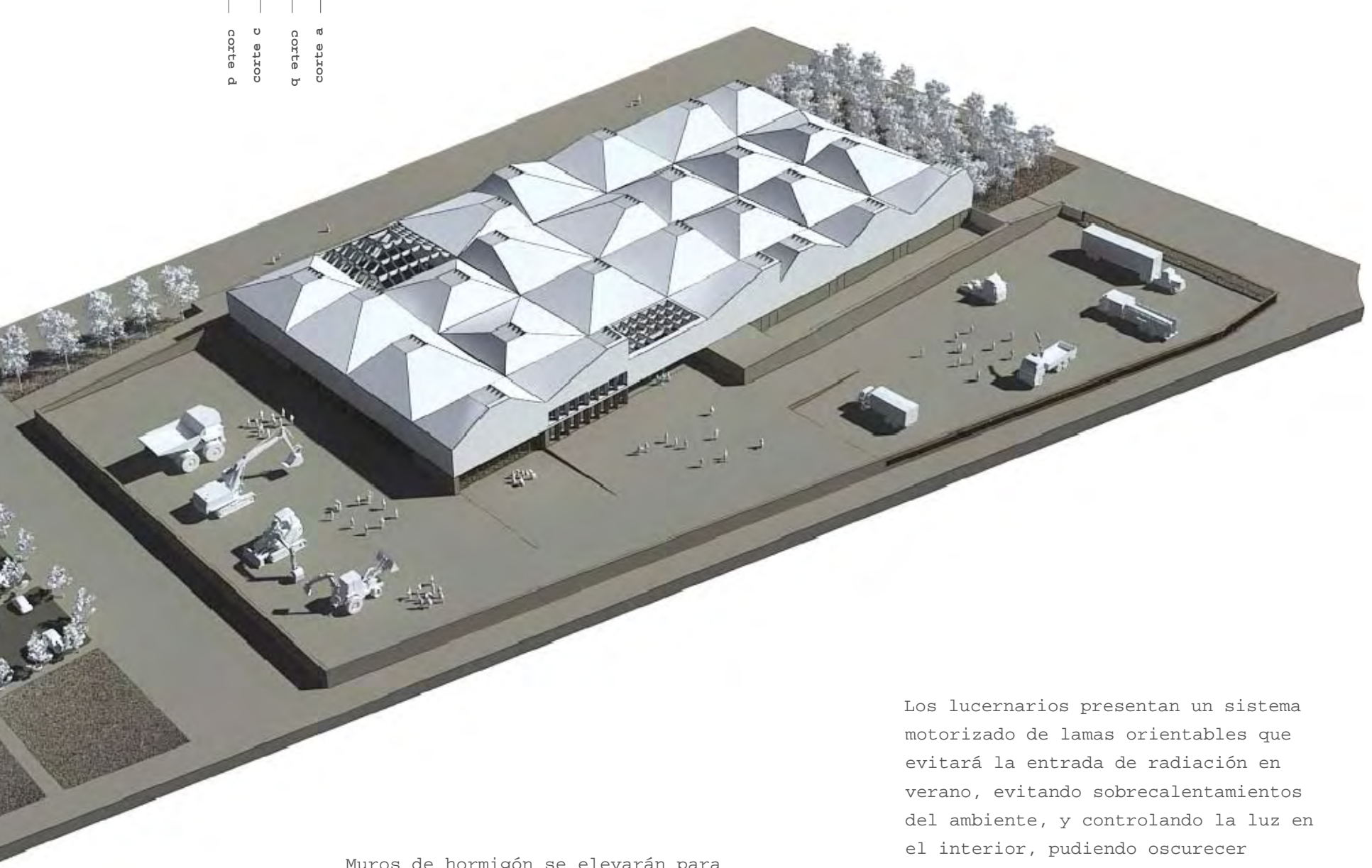
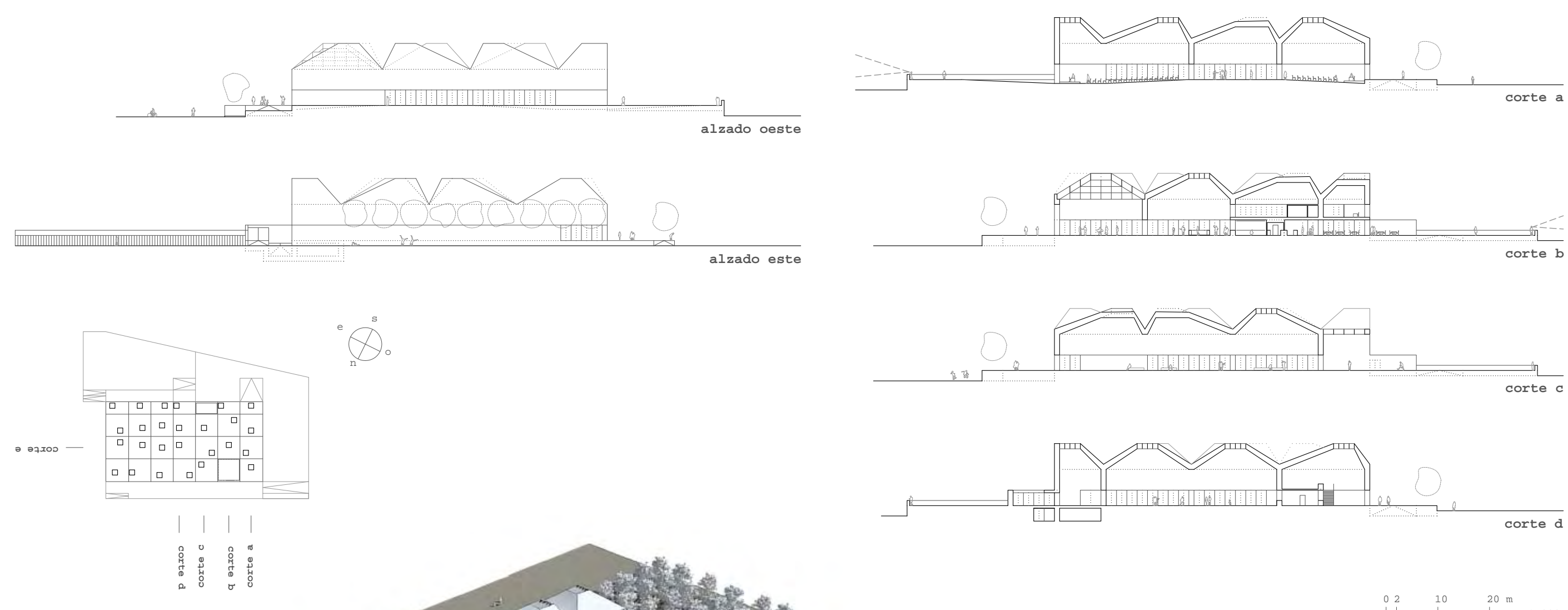


etc... actos ferias

etc... 4 2 usos 3 usos



hola, me llamo Ifeca...

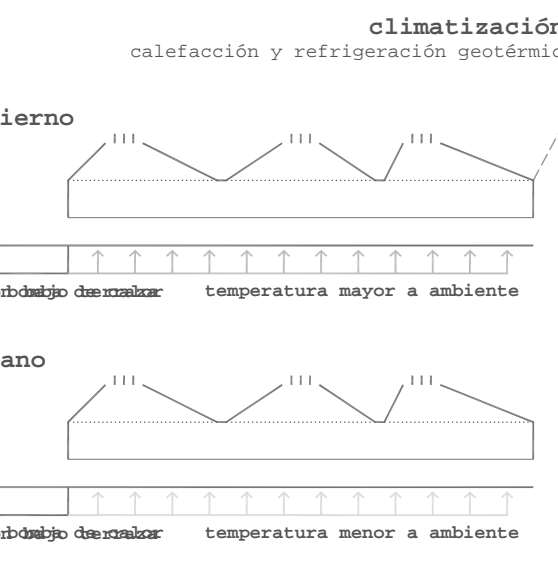
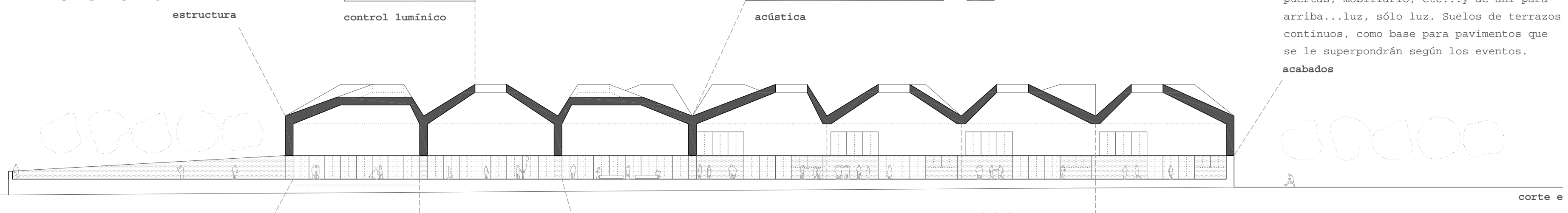


Muros de hormigón se elevarán para recoger las cerchas metálicas embebidas en él que solucionarán las cúpulas. Por dentro capas acústicas que mejoren sus sonidos. Por fuera, chapa de aluminio que hará de paraguas y traje a la vez.

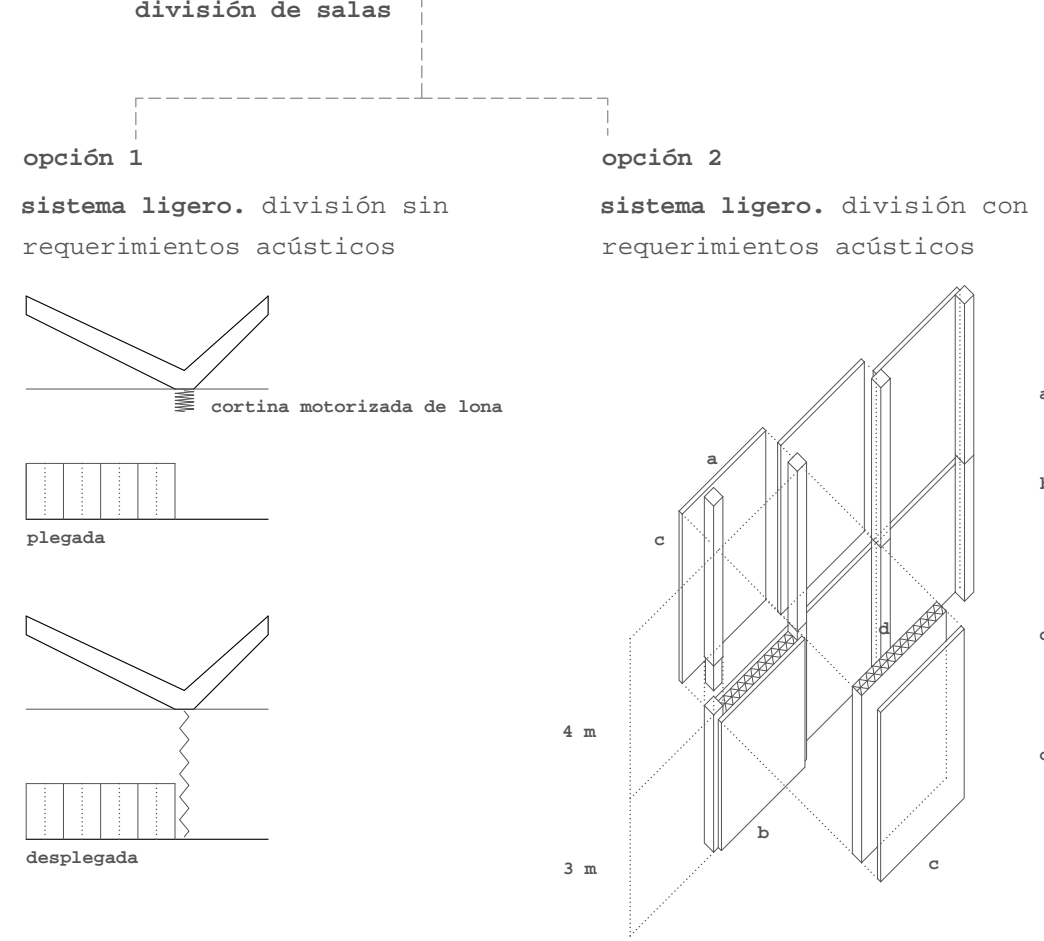
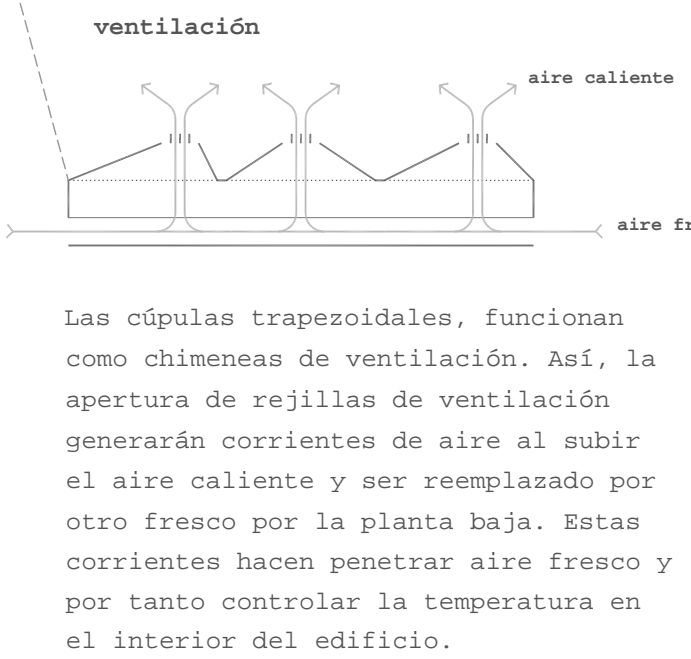
Los lucernarios presentan un sistema motorizado de lamas orientables que evitará la entrada de radiación en verano, evitando sobrecalentamientos del ambiente, y controlando la luz en el interior, pudiendo oscurecer totalmente las salas.

Acústicamente, los techos inclinados (3) mejorarán la difusión de las ondas sonoras hasta las últimas filas. Las paredes se dividen en una doble banda acústica (1 y 2), de materiales distintos que acolcharán diferentes longitudes de onda para evitar ecos y reverberaciones excesivas.

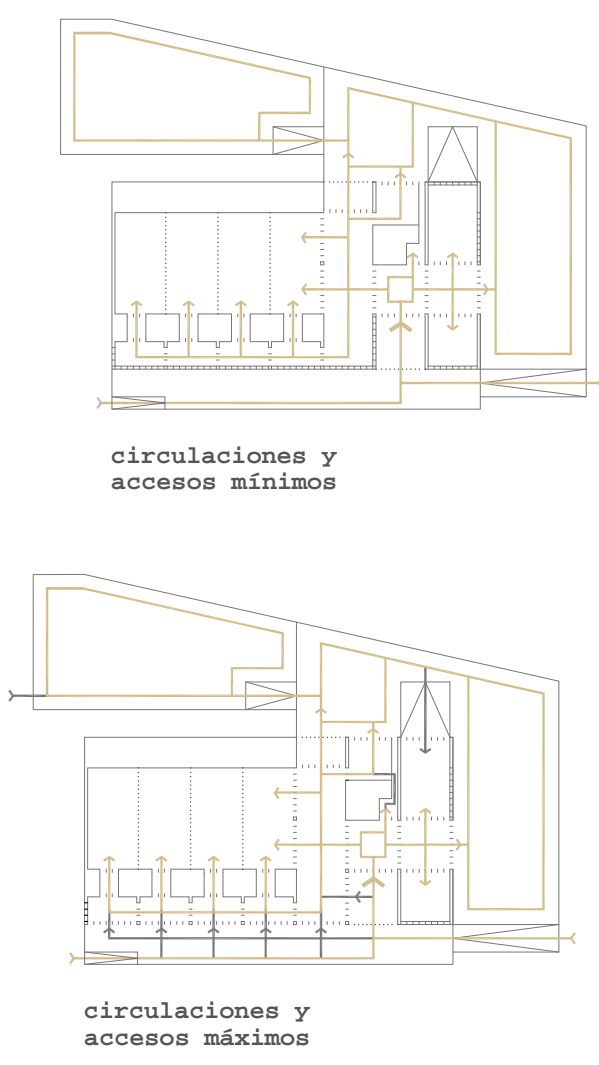
Madera en la parte baja que absorba puertas, mobiliario, etc... y de ahí para arriba... luz, sólo luz. Suelos de terrazas continuos, como base para pavimentos que se le superpondrán según los eventos.



sostenibilidad
La acción conjunta del control lumínico, la ventilación y la climatización por geotermia, generan un edificio que aprovechará de una forma natural los recursos del entorno y del clima, sin complicados elementos tecnológicos, ni artificios.



Se propone un sistema de climatización por energía geotérmica, empleando la gran superficie de terraza para disponer captadores térmicos a una pequeña profundidad, y captar de ahí energía que mediante una bomba de calor, se convertirá en calefacción en invierno y en refrigeración en verano.



resumen de presupuesto

*cap 01	demoliciones y movimiento de tierras	250000 euros
*cap 02	red horizontal saneamiento	60500 euros
*cap 03	cimentación, estructura	870000 euros
*cap 04	cubierta y revestimientos	1109500 euros
*cap 05	particiones	210000 euros
*cap 06	pavimentos	110000 euros
*cap 07	carpintería int. y ext., y vidrio	575000 euros
*cap 08	fontanería y aparatos sanitarios	65000 euros
*cap 09	electricidad e iluminación	240000 euros
*cap 10	climatización	405000 euros
*cap 11	pinturas y barnices	260000 euros
*cap 12	varios y urbanización	700000 euros
*presupuesto de ejecución material		5046000 euros