



NUEVA CASA DE LA JUVENTUD EN RIVAS VACIAMADRID

SEÑAS DE IDENTIDAD

El proyecto arranca con la necesidad de cubrir una demanda histórica de equipamiento juvenil en el casco antiguo de Rivas-Vaciamadrid.

Para este fin se dispone de un solar rectangular dentro de un espacio destinado a un futuro parque para construir una dotación de nueva planta y una altura

A partir de estas acotaciones volumétricas se inicia un proceso de participación desde el cual establecer estrategias consensuadas de apropiación y construcción de posibles señas de identidad colectivas provenientes de los léxicos de la cultura juvenil.

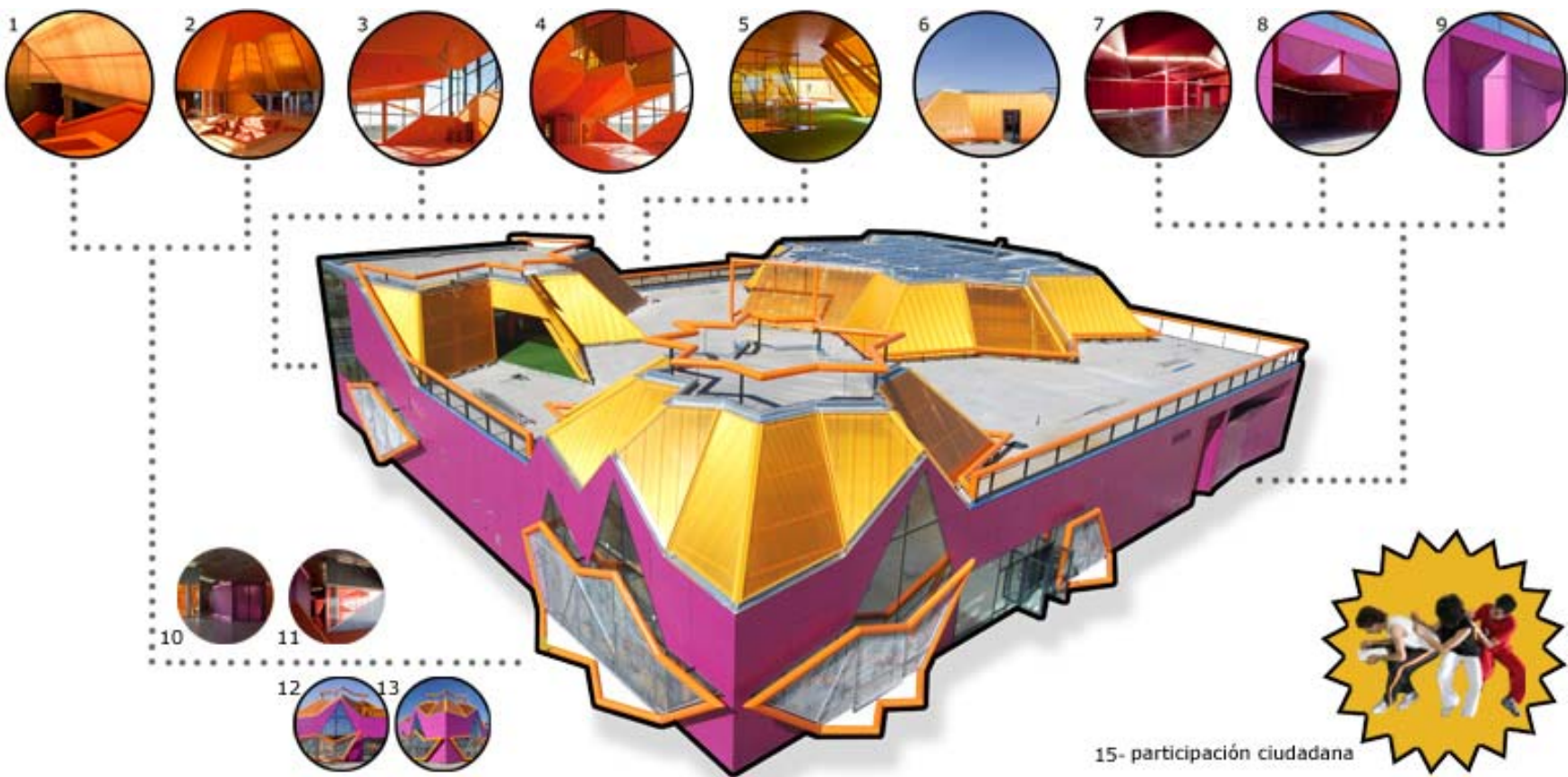
COMUNICACIÓN Y PROCESOS PÚBLICOS

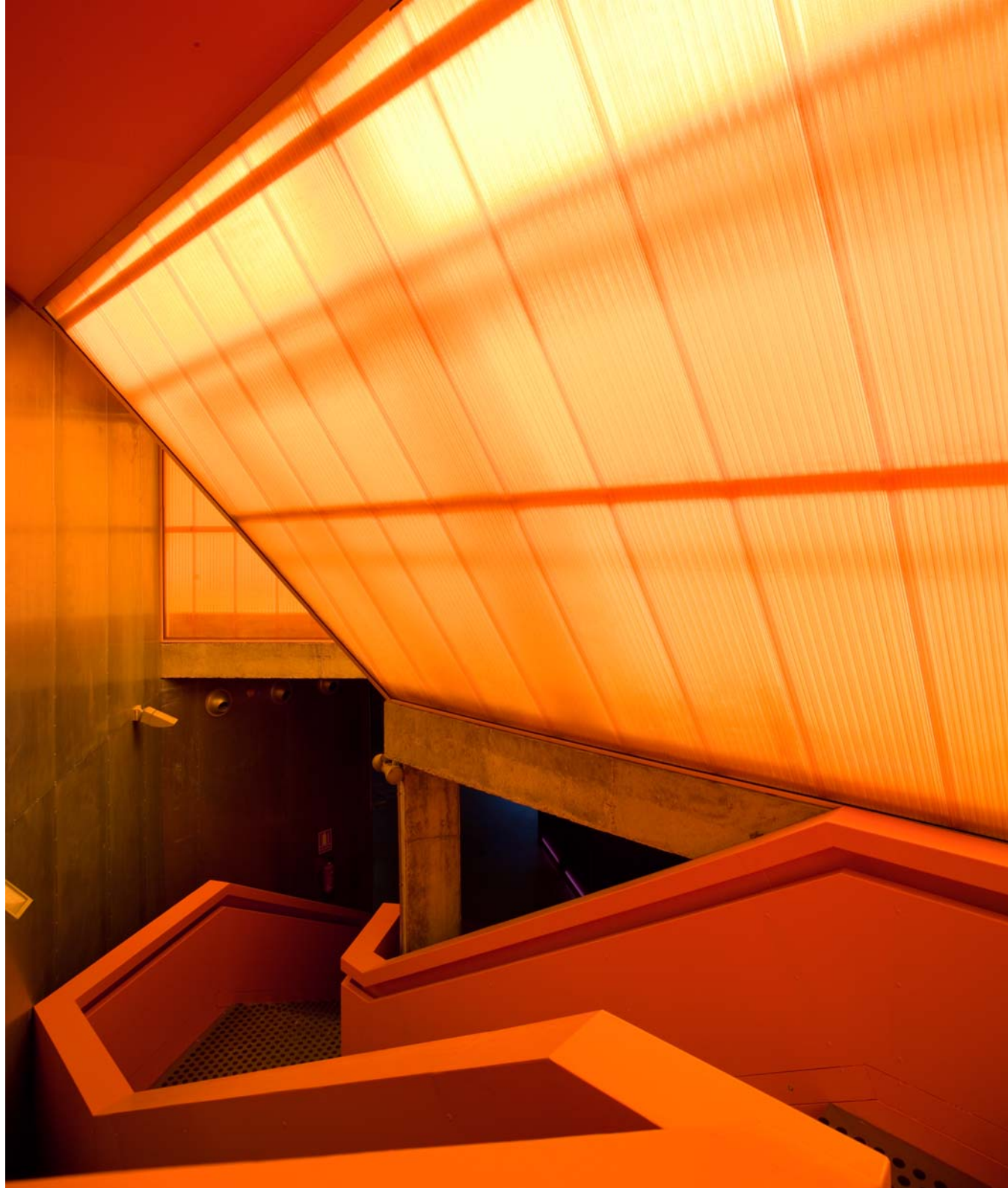
De los talleres de participación juvenil se derivan varias decisiones compartidas:

- Se define un contenido programático para el centro a partir de la demanda de los usuarios.
- Se acomoda topológicamente este programa en función de las posibilidades del volumen edificable. Desde un primer momento se plantea el deseo de traspasar y diluir los límites del paralelepípedo original como expresión identitaria de los colectivos de juventud.

IDENTIDAD vs VOLUMEN CAPAZ

El espacio se moldea convertido en un catalizador de energías derivadas del proceso de participación, adquiriendo los principales usos la configuración de estallidos de actividad que posibilitan la apertura y descomposición de la "caja" inicial. Amplios espacios abovedados estructuran el espacio interior generando expresivos roturas en la piel exterior y coloridas topografías en la cubierta.

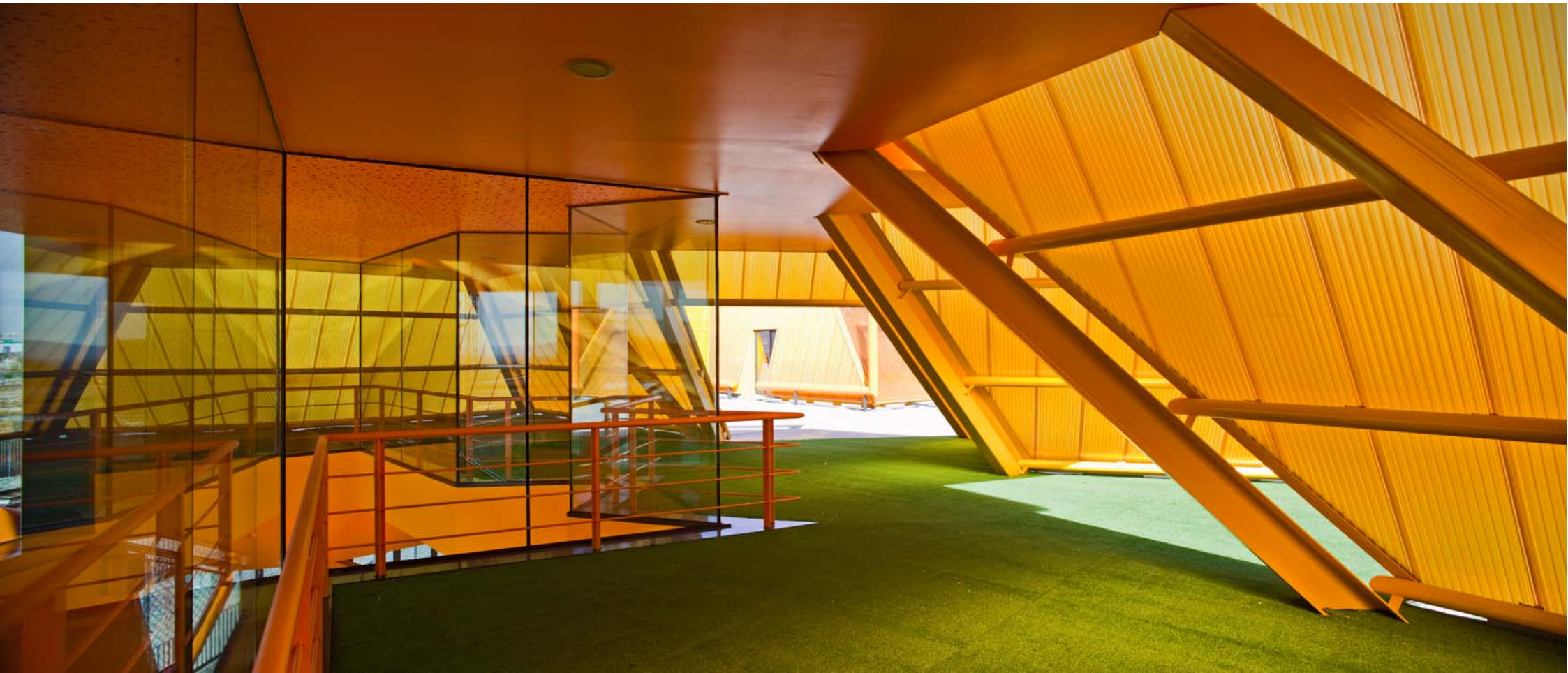




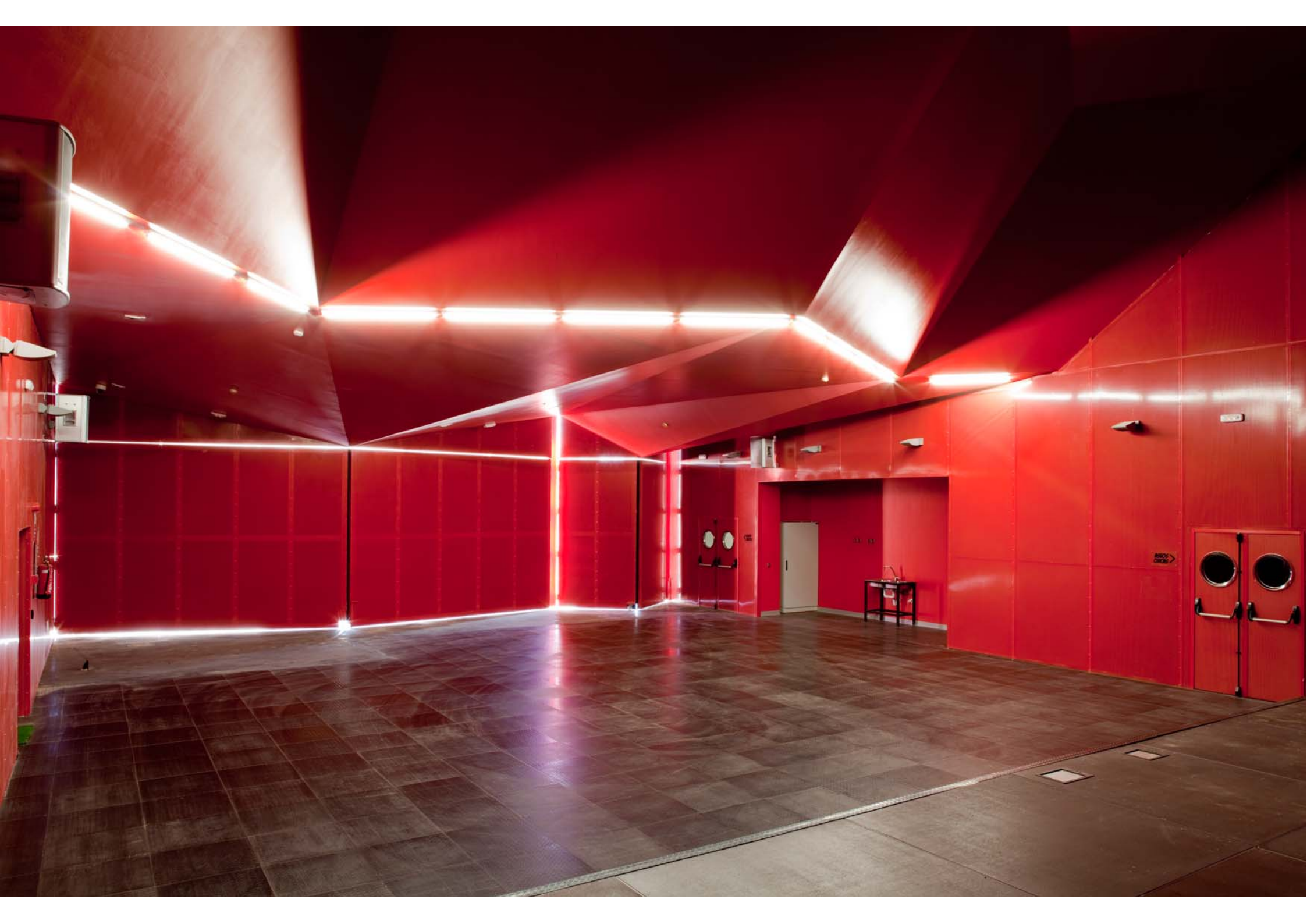
















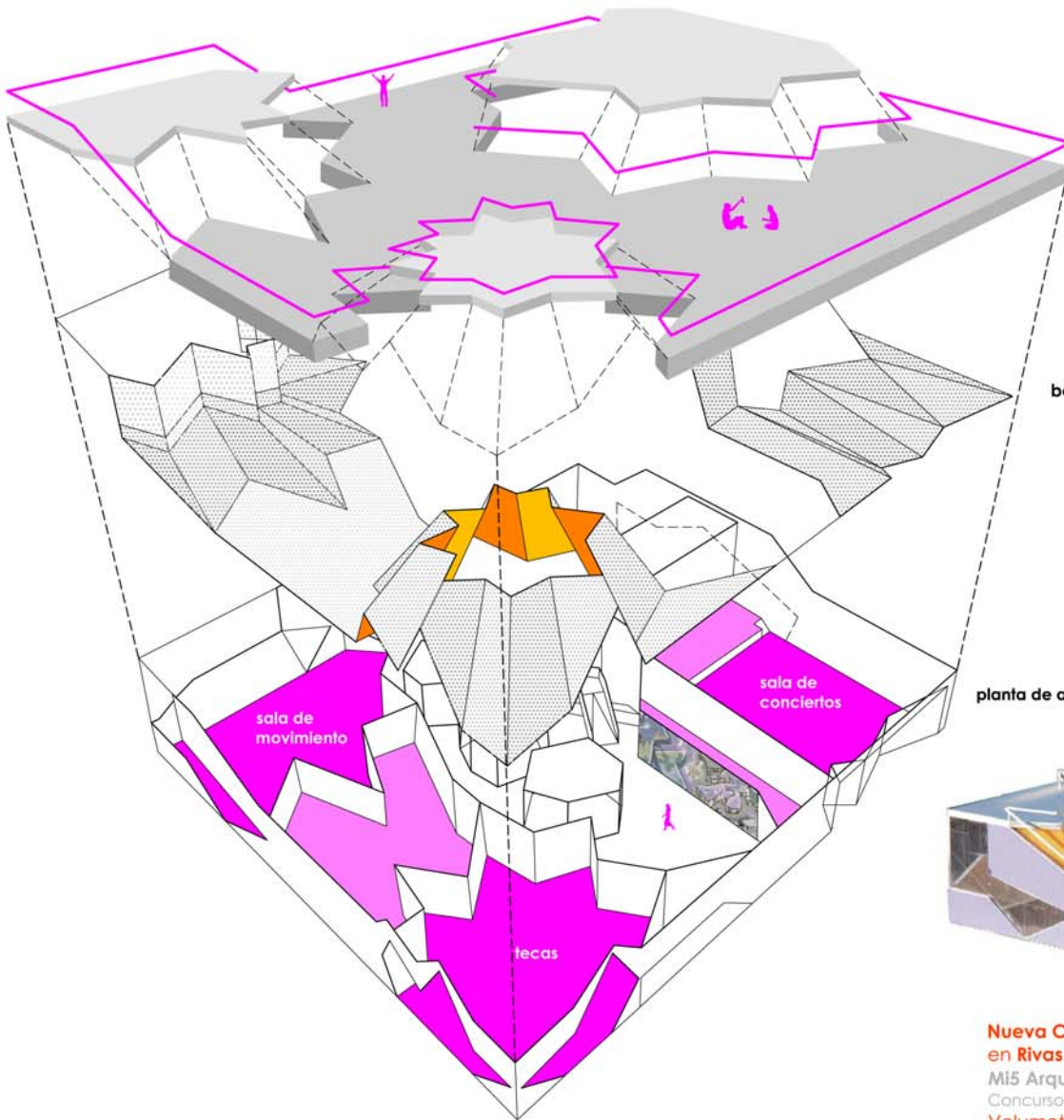








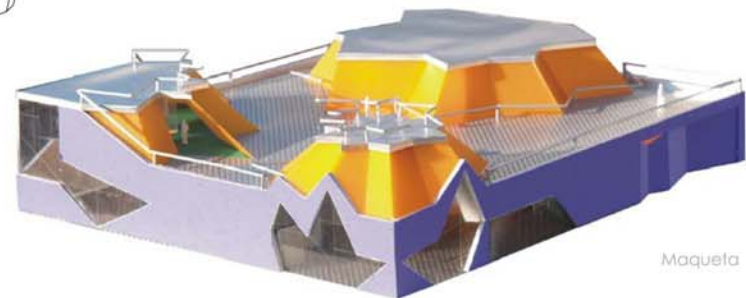
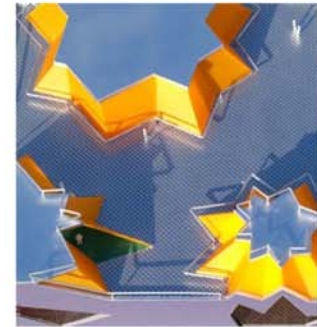
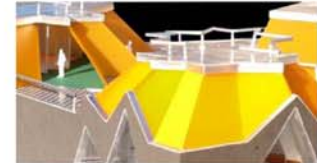




cubierta de eventos

bóvedas interiores

planta de acceso



Maqueta

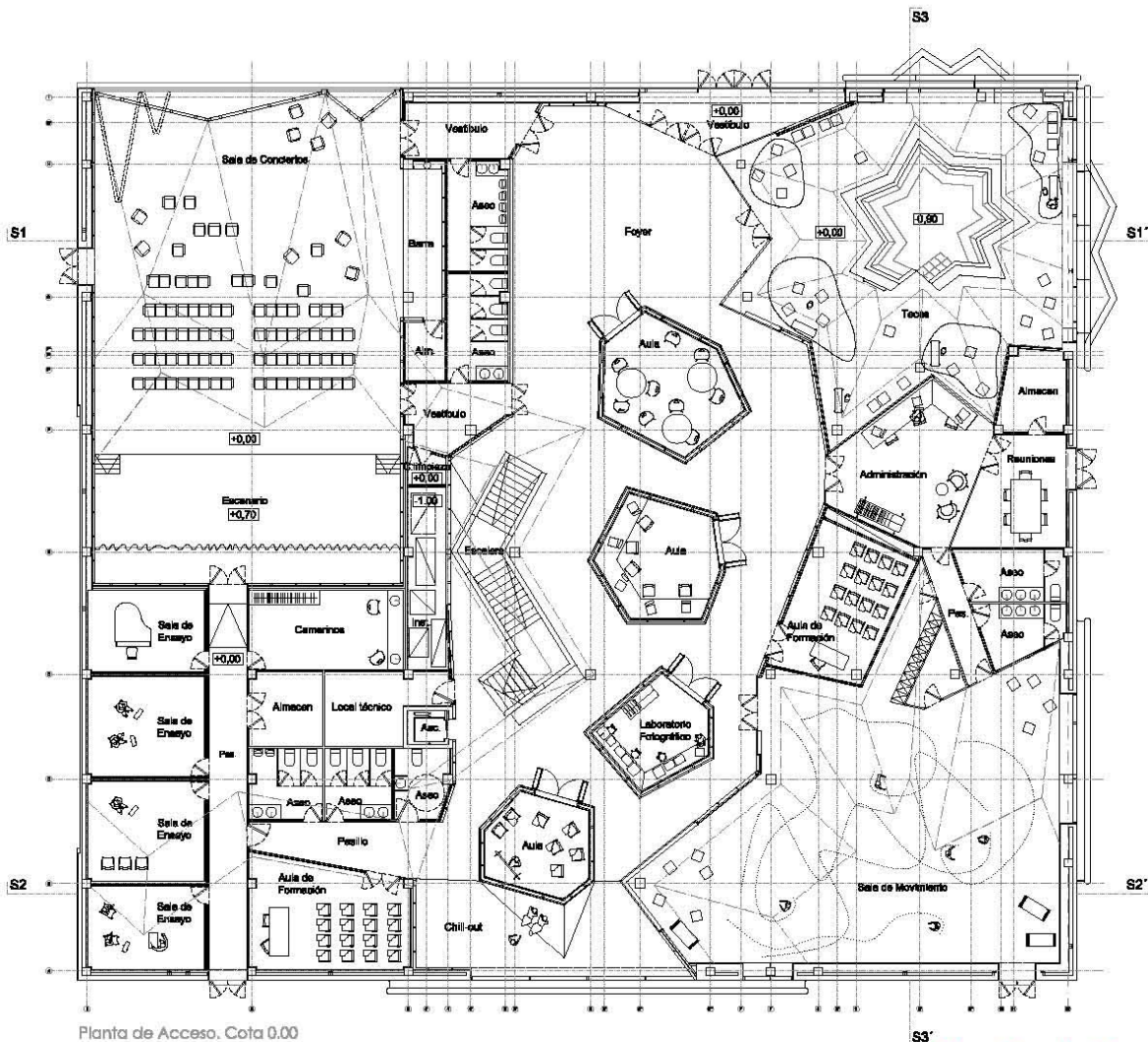
Nueva Casa de la Juventud en el parque "Casa Grande" en Rivas Vaciamadrid.

MI5 Arquitectos

Concurso: Primer Premio/ Estado actual: Proyecto de Ejecución

Volumetría y fotos de maqueta





Planta de Acceso. Cota 0.00



LA MOSCA MAS GRANDE

La mosca mas grande del mundo se encuentra en Embosc durante la expedición del honorable Dr. Paterson, director del National Geographic Club, en 1910 durante la expedición con su esposa Malerie en busca de la fuente del Nilo. El ejemplar en cuestión mide 2,2 cms y pesa 25 grs.

Otros grandes descubrimientos en:

WWW.LACAS.MASGRANDE.ORG



Participación Democrática y
Proceso de Comunicación

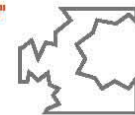
S3

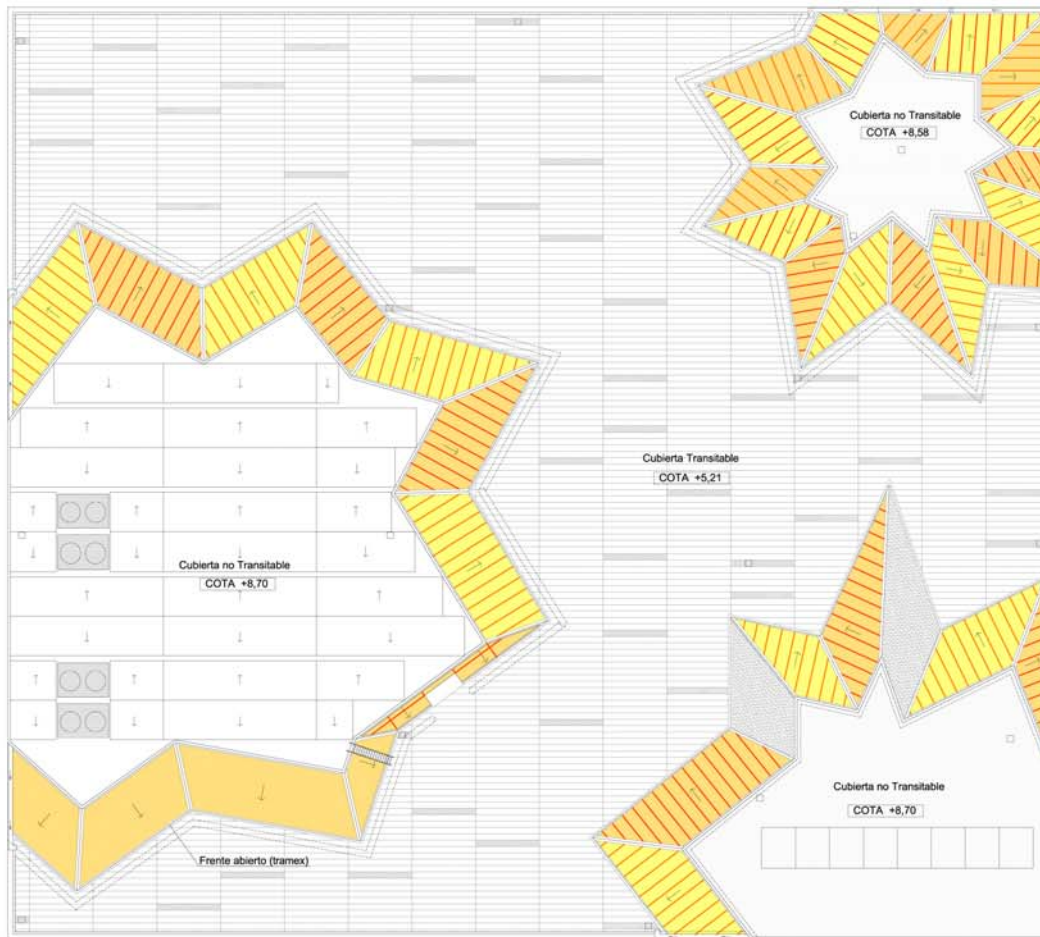
Nueva Casa de la Juventud en el parque "Casa Grande" en Rivas Vaciamadrid.

M15 Arquitectos

Concurso: Primer Premio/ Estado actual: Proyecto de Ejecución

Planta de Acceso, Participación y Comunicación





Planta de Cubiertas. Cota +5.21



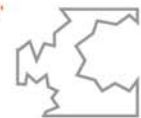
Participación Democrática y Proceso de Comunicación

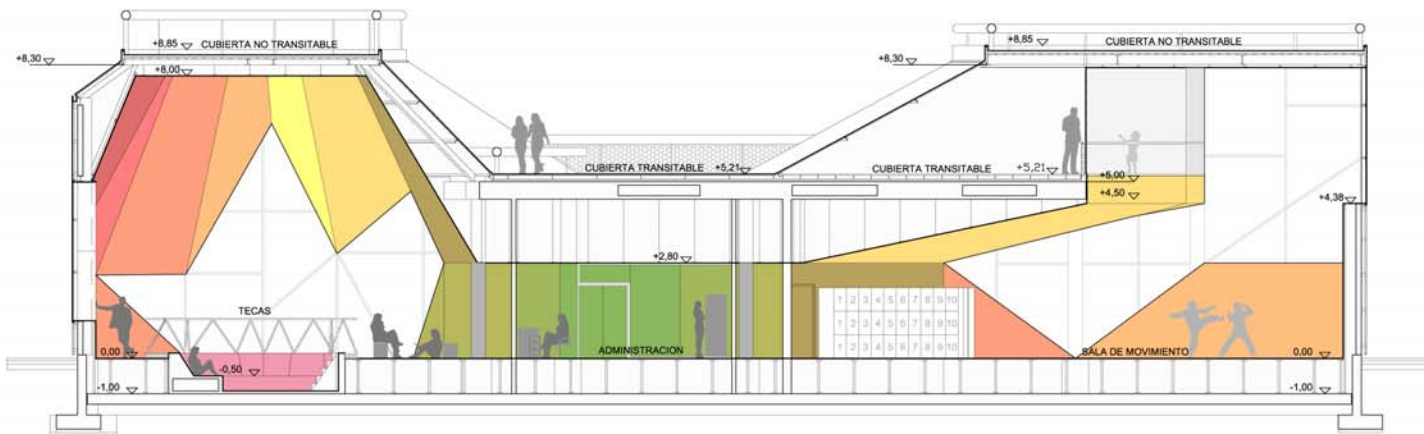
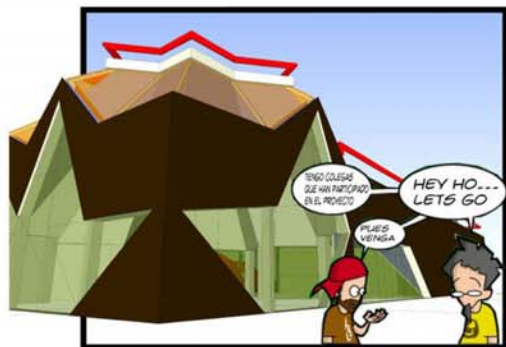
Nueva Casa de la Juventud en el parque "Casa Grande" en Rivas Vaciamadrid.

M15 Arquitectos

Concurso: Primer Premio/ Estado actual: Proyecto de Ejecución

Planta de Cubiertas, Participación y Comunicación





Seccion 1-1'

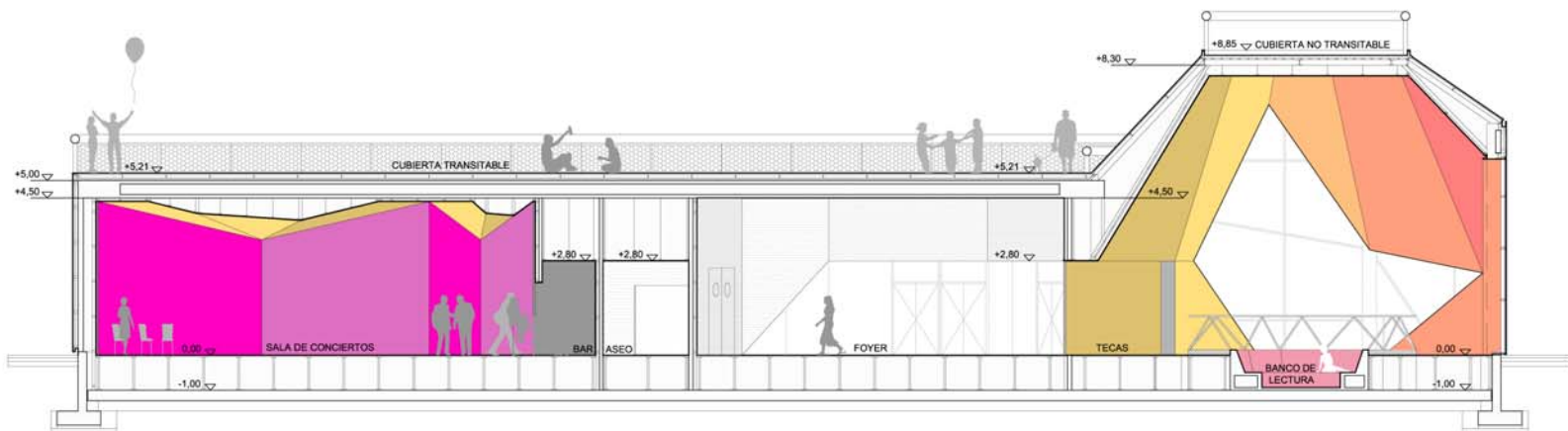
Nueva Casa de la Juventud en el parque "Casa Grande" en Rivas Vaciamadrid.

Mi5 Arquitectos

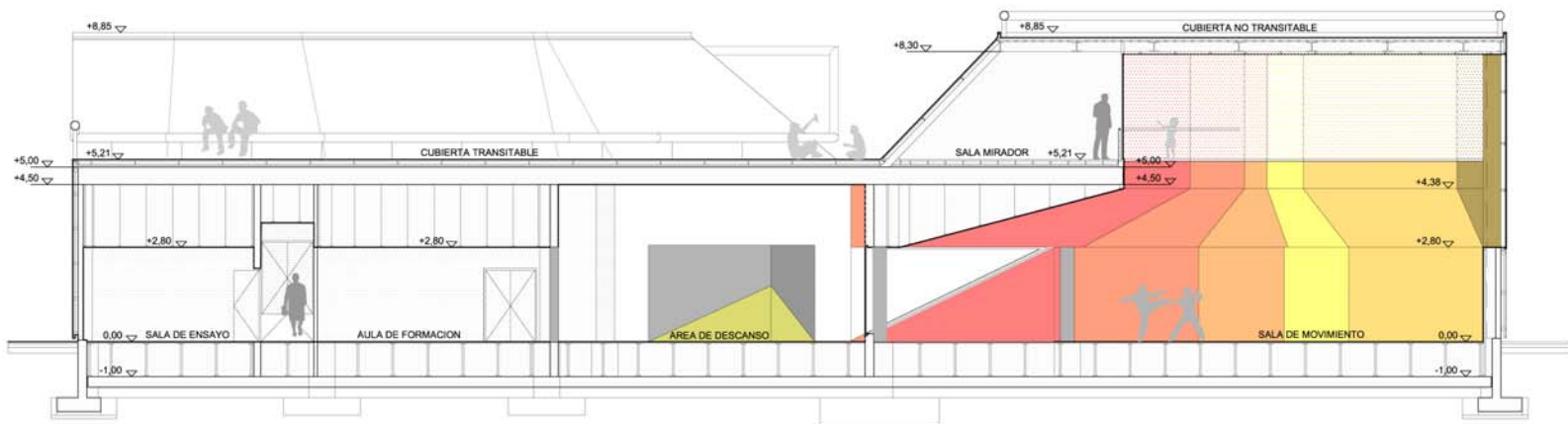
Concurso: Primer Premio/ Estado actual: Proyecto de Ejecución

Secciones 1-1'





Sección 2-2'



Sección 3-3'

Nueva Casa de la Juventud en el parque "Casa Grande" en Rivas Vaciamadrid.

Mi5 Arquitectos

Concurso: Primer Premio/ Estado actual: Proyecto de Ejecución

Secciones 2-2' y 3-3'

