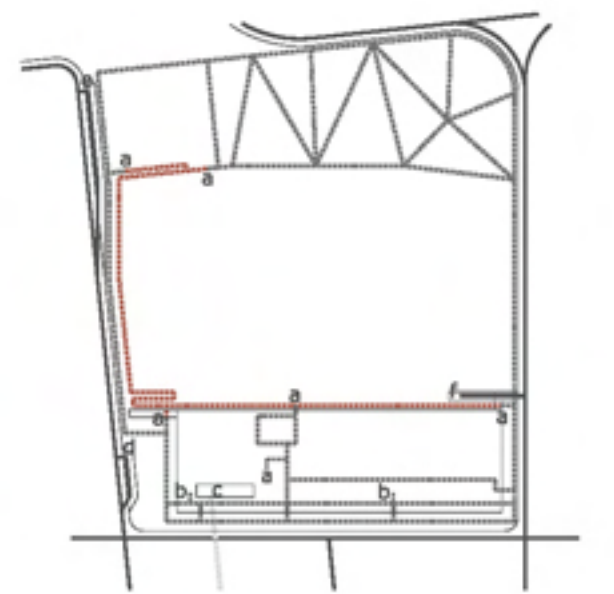




esquema recorridos
 a. acceso peatonal a centro polideportivo
 b. acceso peatonal garage
 c. aparcamiento bicicletas
 d. parada bus
 e. aparcamiento bus
 f. acceso rodado garage

— peatonal público
 — peatonal privado
 — rodado
 — bicicletas



	opción A	opción B	opción C	opción D	opción E	opción F	opción G	opción H	opción I
cubierta	Área ocupada acceso + frontón + tenis + pádel	Área ocupada acceso + frontón + tenis + pádel	Área ocupada acceso + frontón + tenis + pádel	Área ocupada acceso + frontón + tenis + pádel	Área ocupada acceso + frontón + tenis + pádel	Área ocupada acceso + frontón + tenis + pádel	Área ocupada acceso + frontón + tenis + pádel	Área ocupada acceso + frontón + tenis + pádel	Área ocupada acceso + frontón + tenis + pádel
entrepantalla	Área ocupada acceso + gimnasio + squash + sala multiusos + vestuarios logia exterior	Área ocupada acceso + gimnasio + salas actividades + squash + sala multiusos + vestuarios logia exterior	Área ocupada acceso + gimnasio + salas actividades + fisioterapia + squash + sala multiusos + vestuarios logia exterior	Área ocupada acceso + gimnasio + salas actividades + squash + sala multiusos + vestuarios logia exterior	Área ocupada acceso + gimnasio + salas actividades + fisioterapia + squash + sala multiusos + vestuarios logia exterior	Área ocupada acceso + gimnasio + fisioterapia + squash + sala multiusos + vestuarios	Área ocupada acceso + gimnasio + salas actividades + fisioterapia + squash + sala multiusos + vestuarios	Área ocupada acceso + gimnasio + salas actividades + fisioterapia + squash + sala multiusos + vestuarios	Área ocupada acceso + gimnasio + salas actividades + fisioterapia + squash + sala multiusos + vestuarios
planta baja	Área ocupada acceso + vestíbulo + cafetería + gradas pista 1 + despachos plaza multiuso privada cubierta plaza multiuso pública cubierta	Área ocupada acceso + vestíbulo + cafetería + gradas pista 1 + despachos plaza multiuso privada cubierta plaza multiuso pública cubierta	Área ocupada acceso + vestíbulo + cafetería + gradas pista 1 + despachos plaza multiuso privada cubierta plaza multiuso pública cubierta	Área ocupada acceso + vestíbulo + cafetería + gradas pista 1 + gradas pista 2 + despachos plaza multiuso privada cubierta	Área ocupada acceso + vestíbulo + cafetería + gradas pista 1 + gradas pista 2 + despachos plaza multiuso privada cubierta	Área ocupada acceso + vestíbulo + cafetería + gradas pista 1 + gradas pista 2 + despachos plaza multiuso pública cubierta	Área ocupada acceso + vestíbulo + cafetería + gradas pista 1 + gradas pista 2 + despachos plaza multiuso pública cubierta	Área ocupada acceso + vestíbulo + cafetería + gradas pista 1 + gradas pista 2 + despachos plaza multiuso pública cubierta	Área ocupada acceso + vestíbulo + cafetería + gradas pista 1 + gradas pista 2 + despachos plaza multiuso pública cubierta
semisótano	Área ocupada pista 2 + área vestuarios + almacenes + instalaciones + acceso garage	Área ocupada pista 2 + pista 1 + área vestuarios + almacenes + instalaciones + acceso garage	Área ocupada pista 2 + pista 1 + área vestuarios + almacenes + instalaciones + acceso garage	Área ocupada pista 1 + pista 2 + área vestuarios + almacenes + instalaciones + acceso garage	Área ocupada pista 1 + pista 2 + área vestuarios + almacenes + instalaciones + acceso garage	Área ocupada pista 1 + pista 2 + área vestuarios + almacenes + instalaciones + acceso garage	Área ocupada pista 1 + pista 2 + área vestuarios + almacenes + instalaciones + acceso garage	Área ocupada pista 1 + pista 2 + área vestuarios + almacenes + instalaciones + acceso garage	Área ocupada pista 1 + pista 2 + área vestuarios + almacenes + instalaciones + acceso garage

memoria

todo proyecto comienza con una estrategia, un procedimiento de trabajo a través del cual se configuran y formalizan las opciones de partida. éstas, en el caso que nos ocupa, unas instalaciones deportivas multiuso, parten de unos condicionantes determinados específicos: su programa concreto y su ubicación; y otros más generales: el tipo de instalaciones, los usos de las mismas, las normas... entre ambas se genera el campo de trabajo.

la condición de partida básica es la acomodación del programa dentro de un esquema determinado que configure unos espacios versátiles, libres y abiertos, y la posibilidad de desarrollo por fases de todo el conjunto. todo ello con la intención de crear un determinado modelo espacial generador de la mayor calidad arquitectónica que potencie la diversidad de usos a los que va dirigido.

se trata de un centro de uso específico deportivo: tenis, pádel, pistas deportivas, piscinas, gimnasio... lo que conlleva instalaciones adecuadas para un uso concreto, en el que la versatilidad no se basa en el cambio de uso si no en la manera de usuario, en su facilidad, en su claridad espacial y tipológica. en su comodidad.

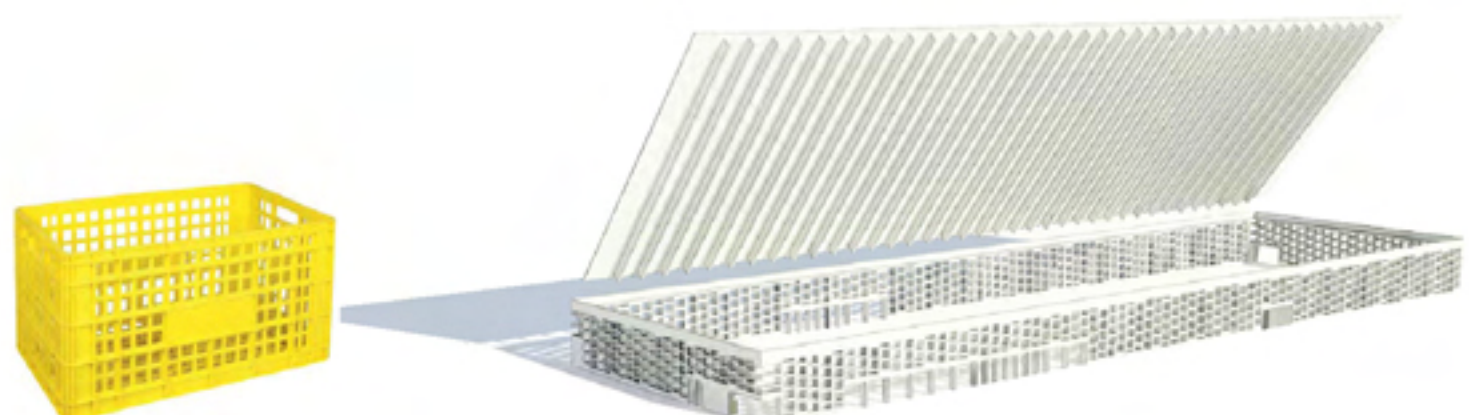
la primera decisión es entender el edificio como una unidad, como un completo uniforme que desde los primeros momentos ofrezca una imagen reconocible como hito urbano, como institución humana y como parte del entramado social-cultural que su entorno urbano demanda. es a la vez un opción que permite que la evolución por fases no interfiera en la imagen de conjunto, evitando la visión de partes inacabadas de un conjunto que todavía no se lee como tal.

proponemos una gran estructura, una gran pérgola de hormigón blanco sobre muros de celosía perimetrales, que contenga el gran espacio interior libre en el que se desarrollen las distintas opciones de crecimiento o fases de construcción. una "boite a miracles" luminosa y abierta, un gran espacio de acogida. una metáfora que acoge múltiples lecturas que en este caso centra su transformación en la espacialidad y su diferente modulación por la luz tamizada de sus fachadas.

esta estrategia de proyecto, planteada no sin cierta dosis de ambición, permite variadas opciones de crecimiento interior y el uso, desde el primer momento, de lugares para la celebración de eventos, sociales o deportivos, a cubierto, a parte de los específicos del programa en esa fase. asimismo, como estructura completa desde el inicio, ofrece la cubierta como desarrollo de actividades deportivas (pistas de tenis, de pádel y frontón).

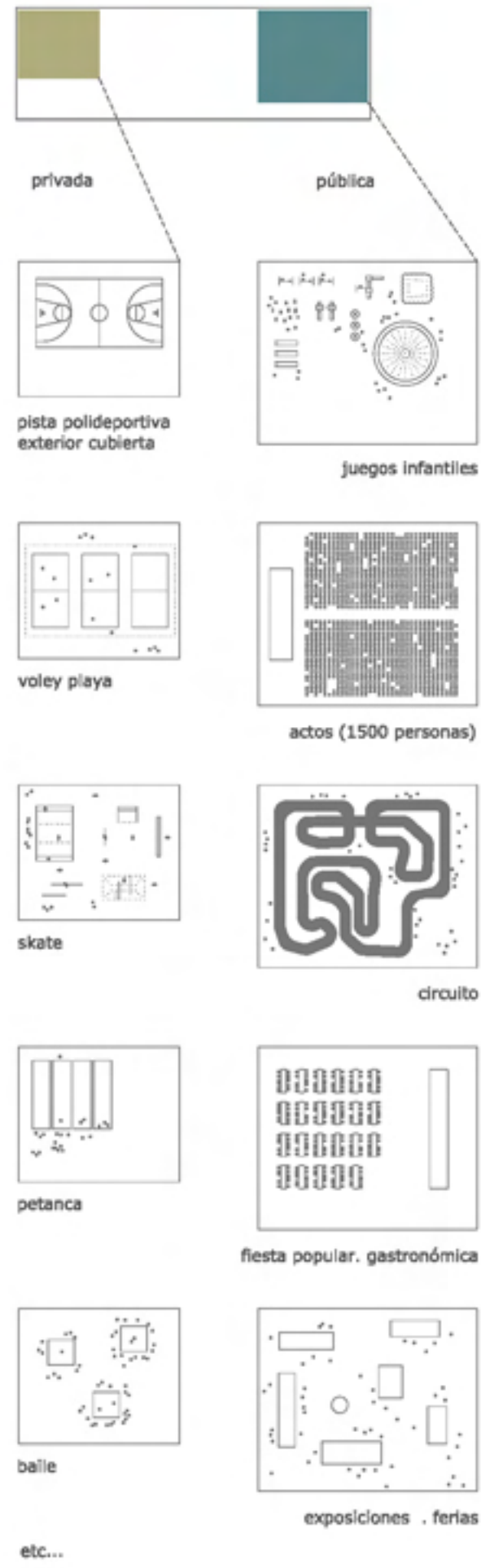
el deporte exige dedicación y esfuerzo, disciplina y control. de la misma manera el proyecto se impone unas normas (leyes o reglas) propias que le permiten ordenarse y crecer con coherencia. entre ellas se encuentra la valoración del vacío, y su contrario construido; entre ambos se genera la arquitectura del centro, valorando los espacios intermedios, los tránsitos (las circulaciones se segregan e integran de manera clara y ordenada según las necesidades). son éstos los que dan valor y calidad al vacío.

la construcción y la estructura forman un conjunto integrado, ambas configuran la arquitectura del edificio en un único gesto y cualifican los espacios interiores. se pretende una economía formal y constructiva, pocos materiales usados de manera coherente conforman la estrategia de coste y mantenimiento ajustado. sistemas de ventilación natural, muros de gran inercia térmica, recogida y reutilización de las aguas... la sostenibilidad entendida con inteligencia no con tecnología.



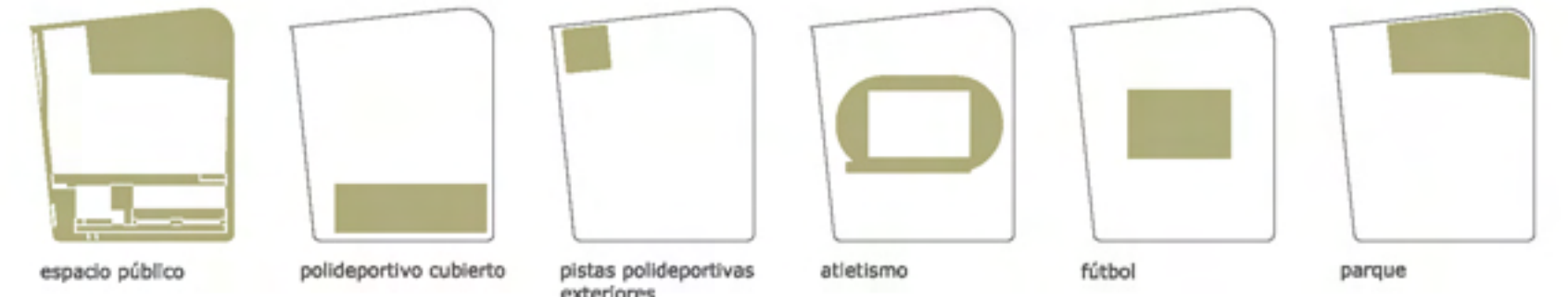
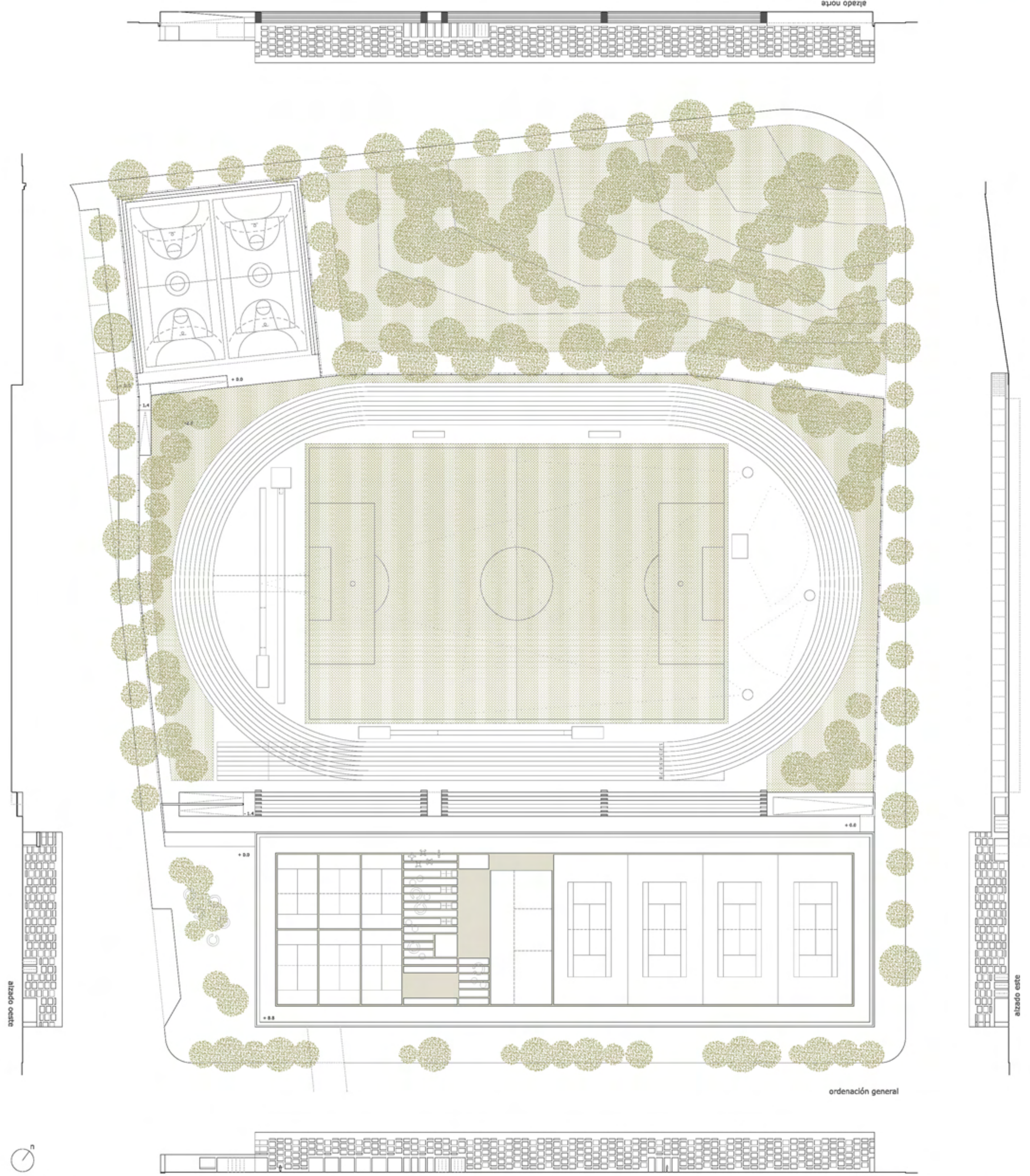


plazas cubiertas para actividades alternativas



Las plazas se plantean como zonas multiusos tanto del centro como de la ciudad al ofrecer una plaza privada y otra pública (aunque ambas pueden ser públicas o privadas según se requiera) en las que se pueden desarrollar numerosas actividades como pueden ser las nombradas y muchas otras no relacionadas estrictamente con el deporte. La ventaja de disponer de estos espacios a la sombra ofrece al centro una alternativa interesante para ofrecer servicios que normalmente no disponen de espacios para desarrollarse. La dimensión de ambos les permite una gran versatilidad de uso. Se trata pues de una infraestructura flexible que se adaptará en cada caso a los requerimientos. Se podrán gestionar bien por cesión como por alquiler y ayudar así al mantenimiento y a la viabilidad económica del centro.

Estos espacios tendrán así un uso mientras no se complete el programa del centro en las distintas fases. Aunque el uso y el tiempo dirá si se convierten en temporales o permanentes.



superficies construidas

cubierta	7.000 m ²
entrepantalla	500 m ² 1.600 m ² 700 m ²
planta baja	1.600 m ² 300 m ²
semisótano	1.500 m ² 3.700 m ² 2.000 m ²

totales

- fase 1 13.900 m² construidos
- fase 2 2.000 m² construidos
- fase 3 3.000 m² construidos
- 19.000 m² construidos totales



comunicación vertical



dobles alturas sobre planta primera



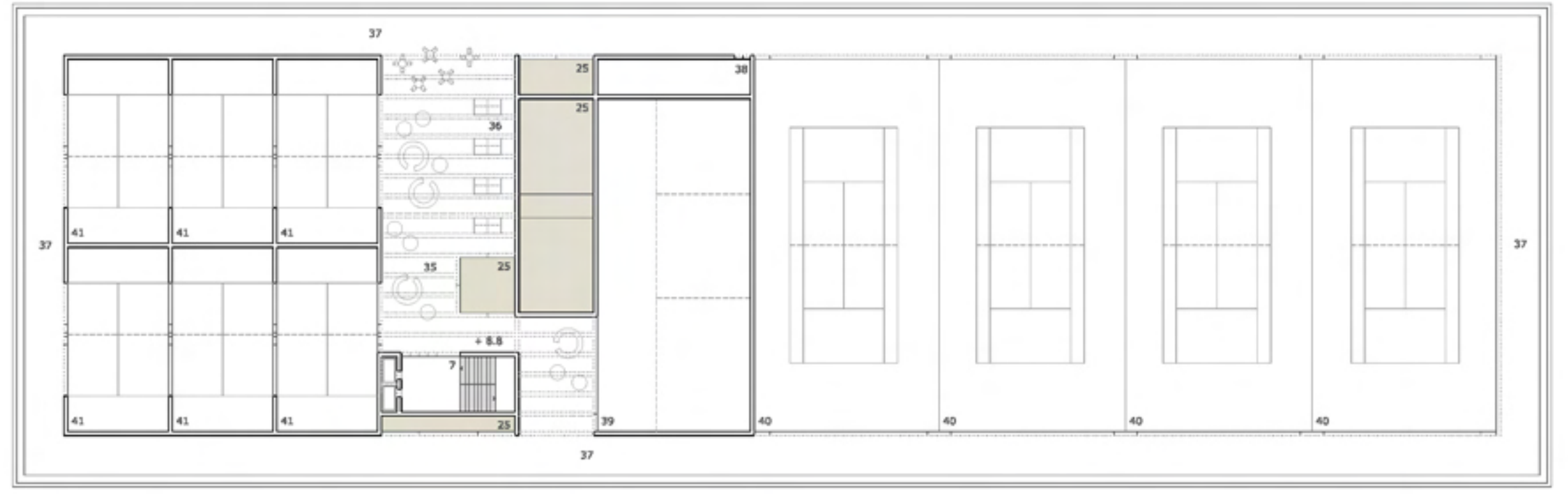
circulaciones y espacios de relación y descanso



1. frontón 2. pistas de tenis 3. pistas de pádel



almacén



cubierta



1. comunicación vertical 2. salida de emergencia



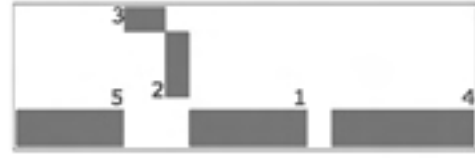
dobles alturas sobre planta de acceso



circulaciones y espacios de relación y descanso



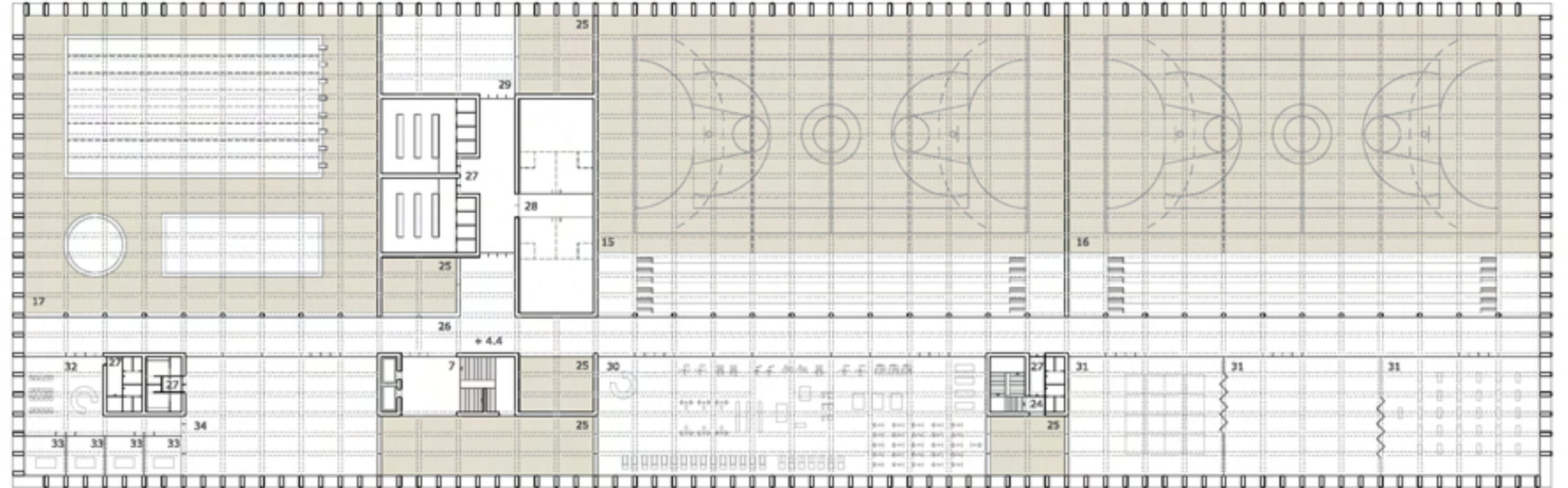
1. pistas polideportivas A 2. pista polideportiva B 3. piscinas



1. gimnasio 2. pistas squash 3. sala multiusos 4. salas actividades 5. área fisioterapia



vestuarios y aseos



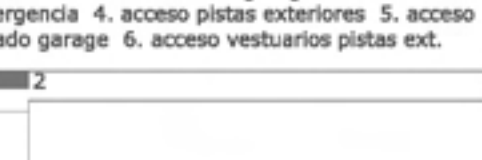
entrepunta



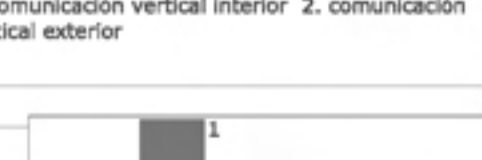
soportal



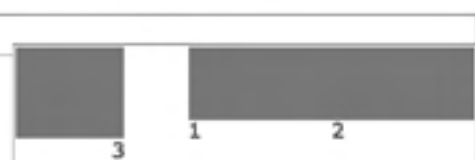
1. acceso centro 2. acceso garage 3. salida de emergencia 4. acceso pistas exteriores 5. acceso rodado garage 6. acceso vestuarios pistas ext.



1. comunicación vertical interior 2. comunicación vertical exterior



1. vestíbulo 2. control de acceso 3. salida de emergencia 4. acceso pistas exteriores



1. pistas polideportivas A 2. pista polideportiva B 3. piscinas



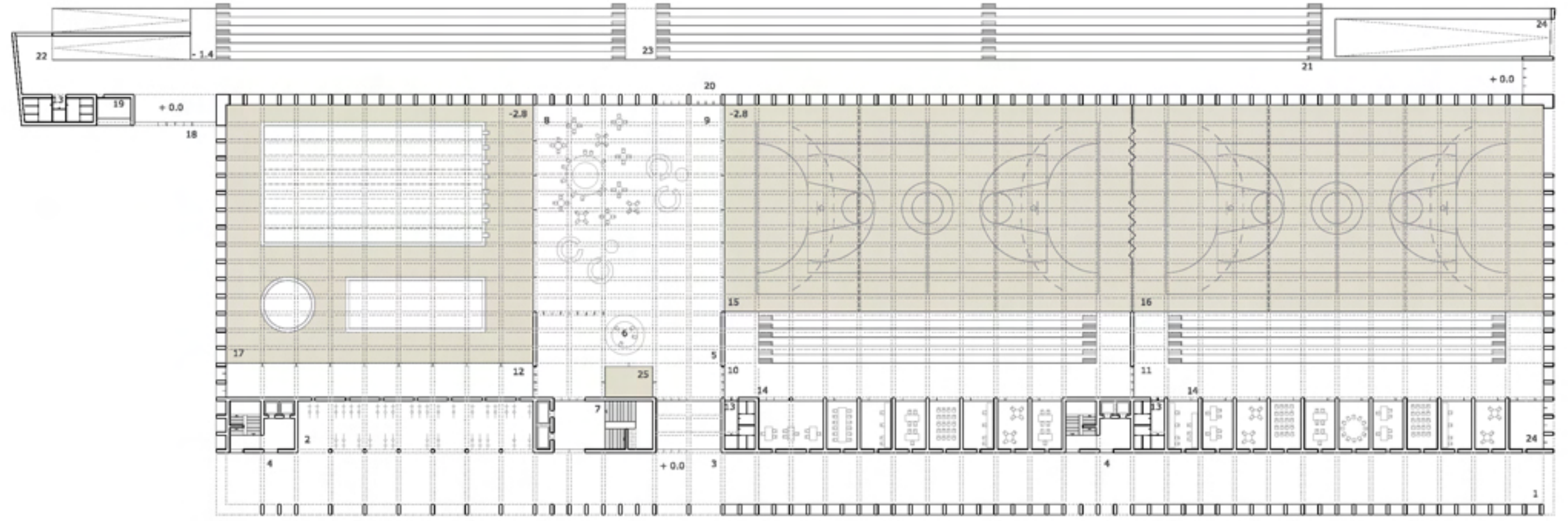
1. gradas pistas polideportivas 2. gradas piscina 3. gradas pistas exteriores



oficinas y despachos



aseos públicos

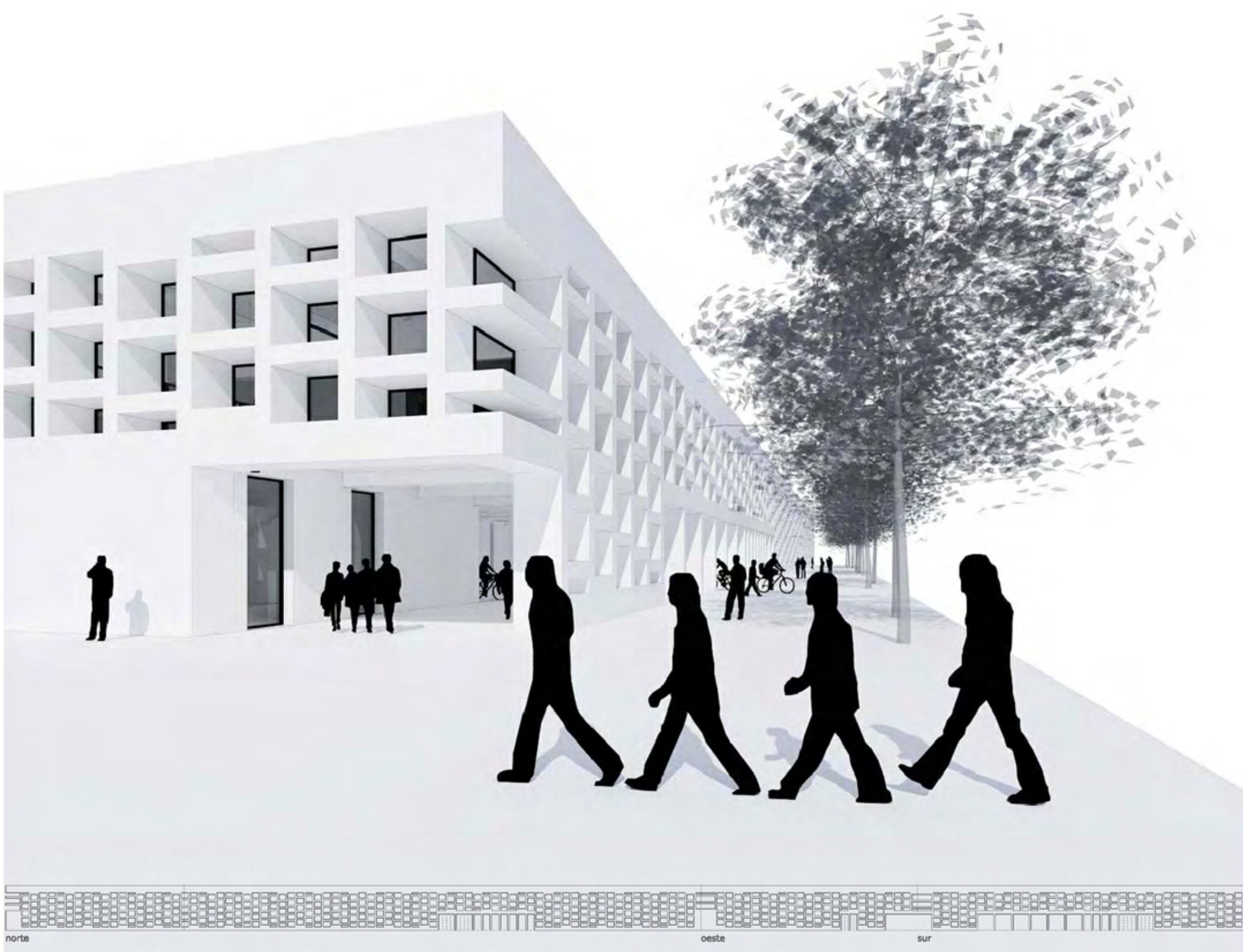


planta baja
e 1.500

1. soportal
2. aparcamiento de bicicletas
3. acceso centro deportivo
4. acceso aparcamiento subterráneo
5. vestíbulo
6. información y control
7. comunicación vertical
8. cafetería
9. acceso desde instalaciones al aire libre
10. graderío pista polideportiva multiusos a
11. graderío pista polideportiva multiusos b
12. graderío piscina
13. aseos públicos
14. despachos administración, entidades y entrenadores

15. vacío sobre pista polideportiva multiusos a
16. vacío sobre pista polideportiva multiusos b
17. vacío sobre piscina
18. acceso exterior a instalaciones deportivas al aire libre
19. taquilla
20. corredor exterior
21. graderío atletismo y fútbol
22. rampa
23. acceso a vestuarios de instalaciones deportivas exteriores
24. acceso rodado a aparcamiento subterráneo
25. vacío sobre planta inferior
26. corredor
27. aseos y vestuarios
28. squash

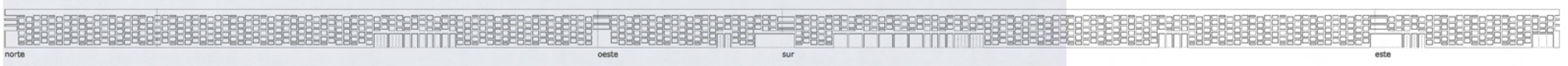
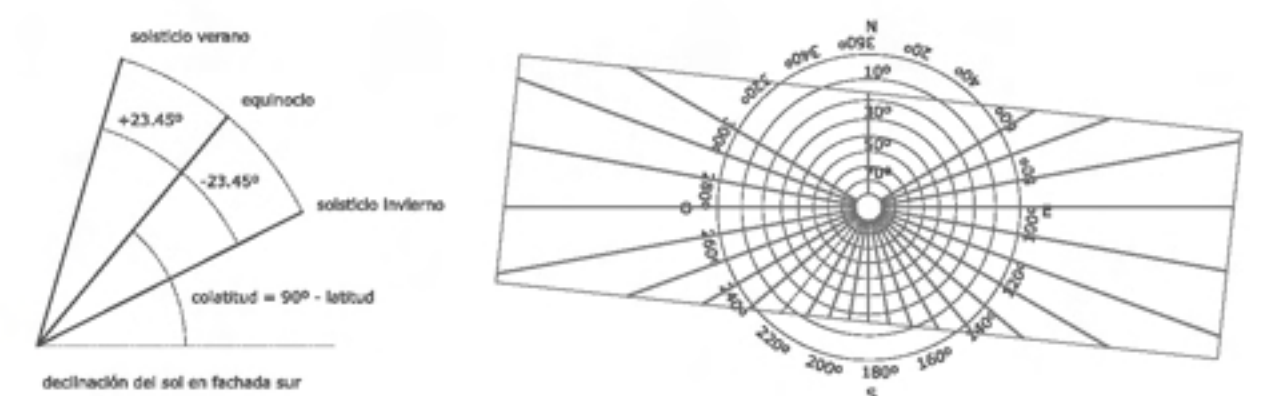
29. aula multiuso
30. gimnasio
31. sala multiuso
32. acceso centro de fisioterapia
33. cabinas fisioterapeutas
34. rehabilitación
35. terraza - cafetería
36. pin-pon
37. terraza - corredor
38. almacén
39. frontón
40. tenis
41. pádel



corredor entrepunta

partiendo de la latitud de yebes, ciudad valdeiez, 40° 35' 31" norte 3° 6' 34" oeste obtenemos los datos de los ángulos de los equinoccios y los solsticios así como los ángulos de rotación del sol.

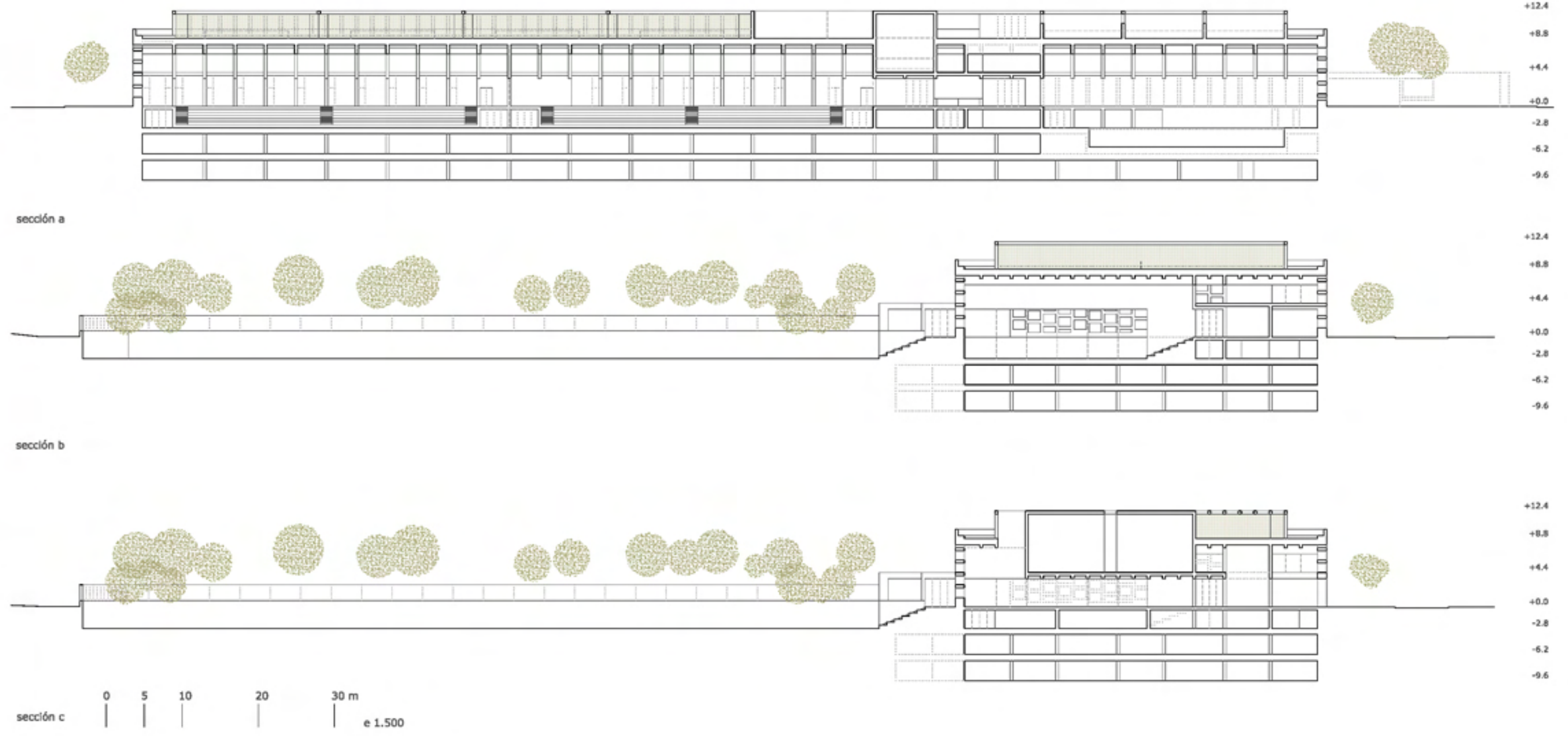
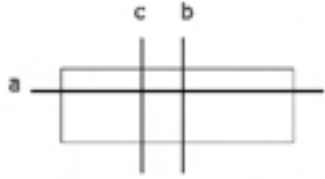
la fachada creada está diseñada para evitar la entrada directa del sol en el equinoccio, por lo que dejará pasar los rayos solares en invierno, donde es necesario un aporte calórico y lumínico, y evitará su entrada en verano. la secuencia de los huecos reproduce el movimiento del sol en este equinoccio.



norte oeste sur este



soportal



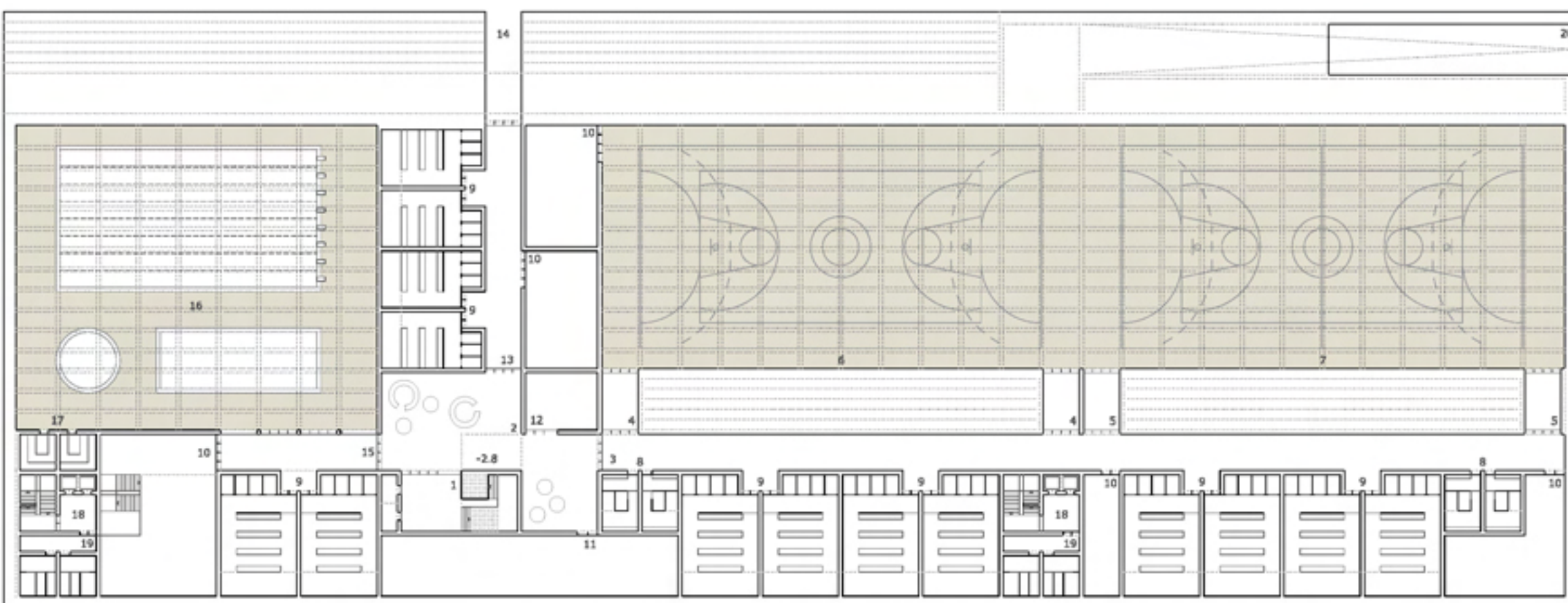
piscinas desde el vestíbulo-cafetería



vestíbulo-cafetería

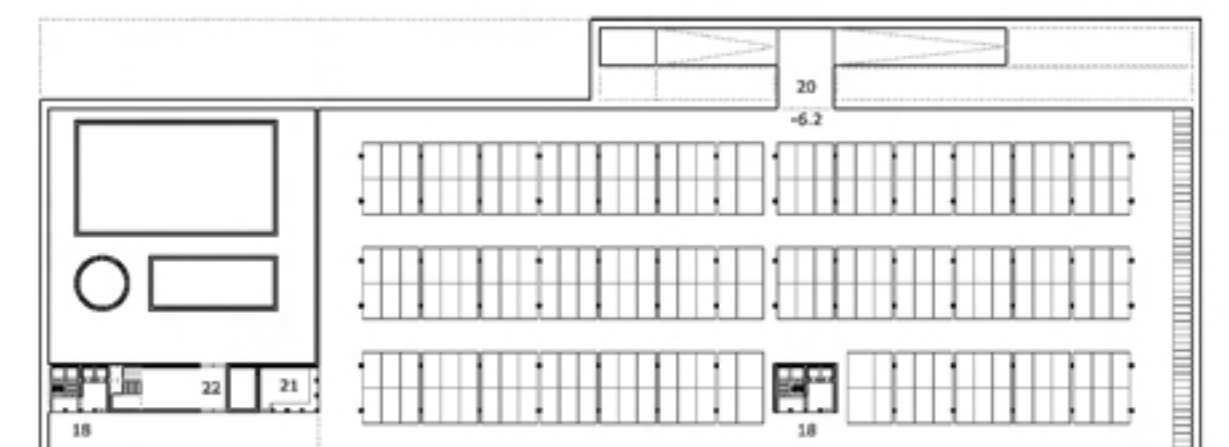


pistas polideportivas



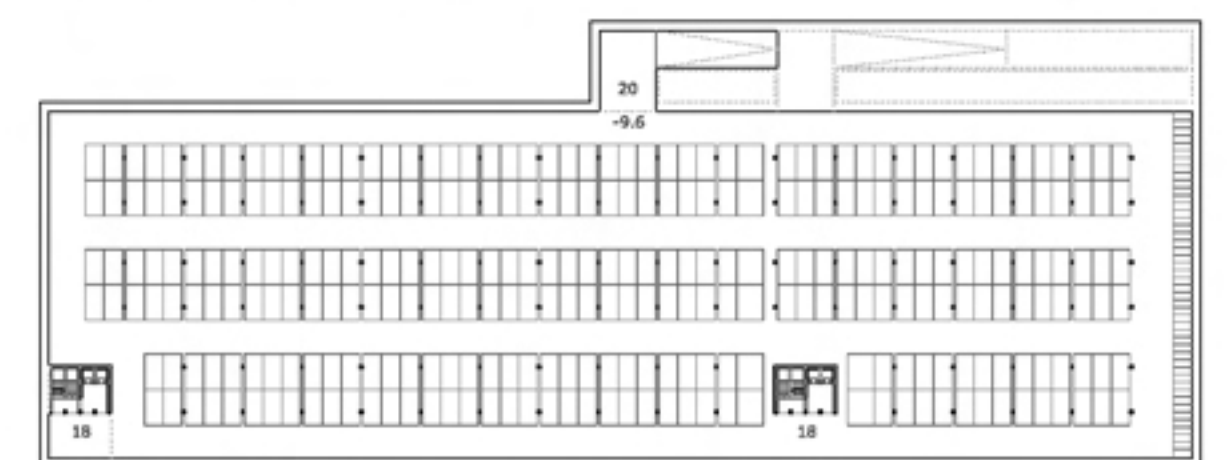
planta semisótano
e 1.500

1. comunicación vertical
2. vestíbulo
3. acceso área pistas polideportivas
4. acceso pista polideportiva a
5. acceso pista polideportiva b
6. pista polideportiva a
7. pista polideportiva b
8. vestuarios árbitros y entrenadores
9. vestuarios
10. almacén
11. instalaciones
12. enfermería
13. acceso área deportiva exterior
14. callejón de acceso
15. acceso área piscinas
16. piscinas
17. sauna
18. comunicaciones verticales aparcamiento
19. aseos aparcamiento
20. acceso rodado a aparcamiento subterráneo
21. control
22. instalaciones piscina



232 plazas 6.500 m² construidos

planta sótano 1



298 plazas 7.000 m² construidos
530 plazas 13.500 m² construidos

planta sótano 2
(opcional)



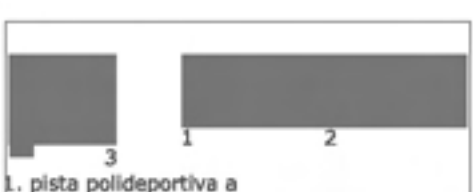
acceso vestuarios pistas exteriores



1. comunicación vertical centro
2. comunicación vertical garage



circulaciones y espacios de relación y descanso



1. pista polideportiva a
2. pista polideportiva b
3. piscinas



enfermería



vestuarios y aseos



almacenes e instalaciones