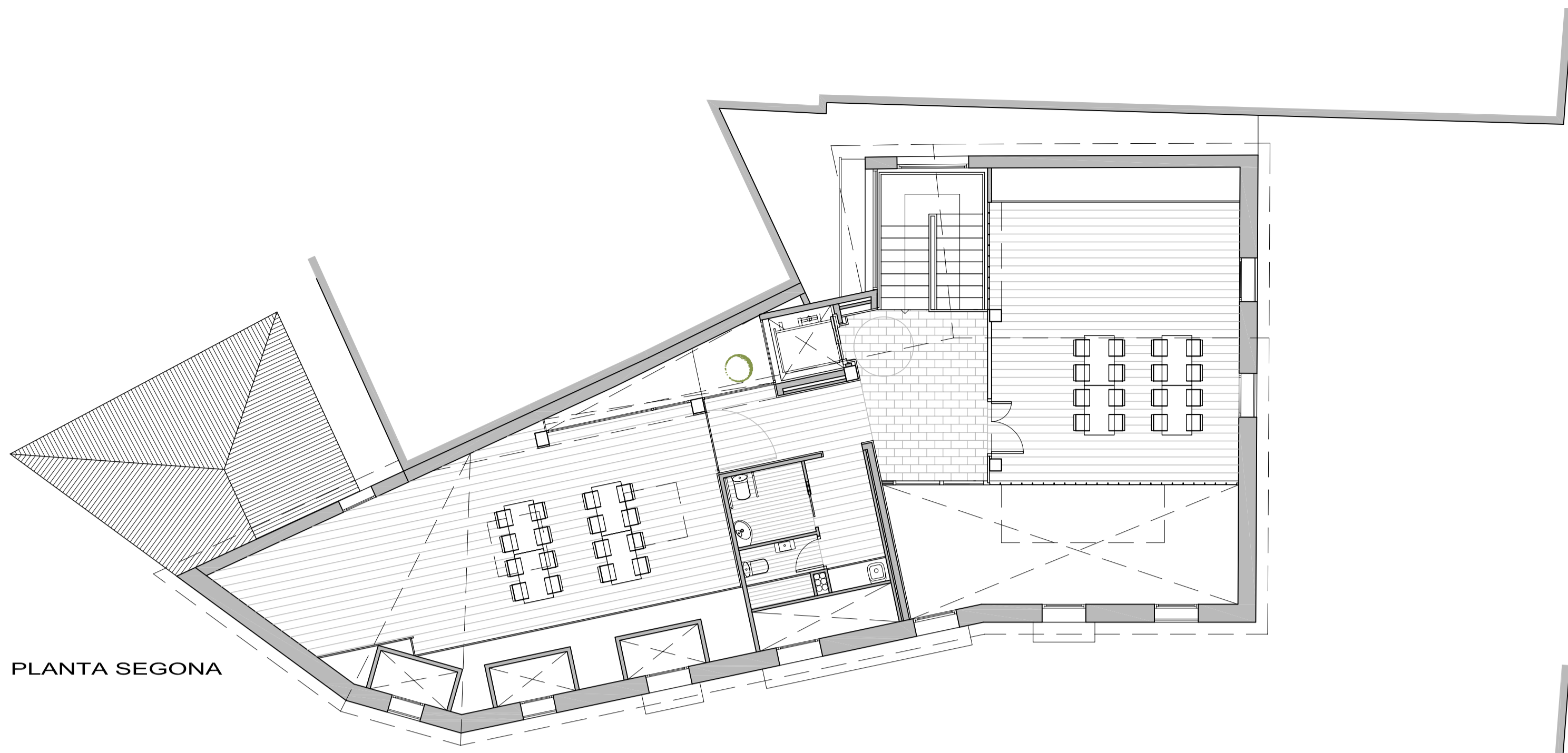
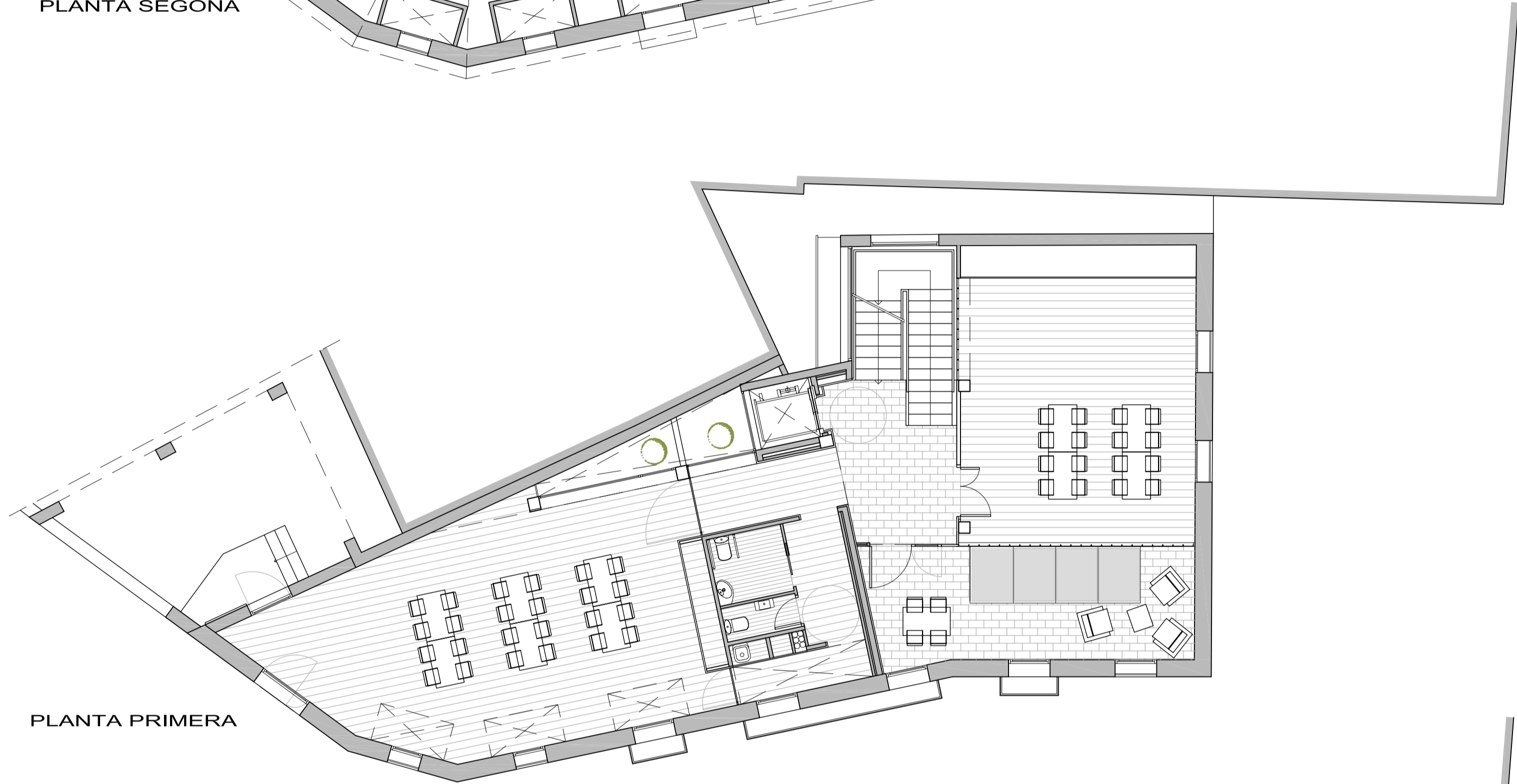


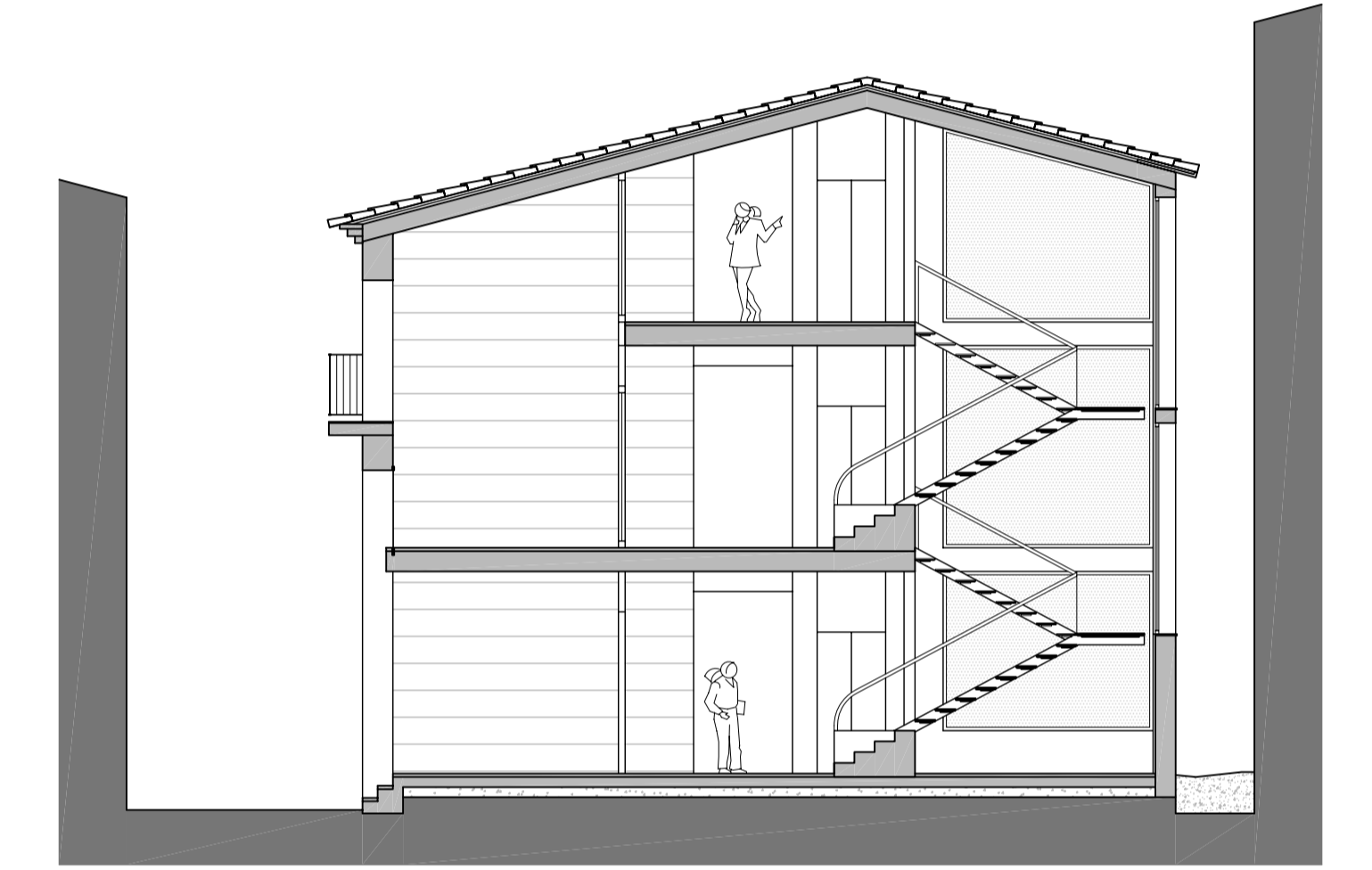
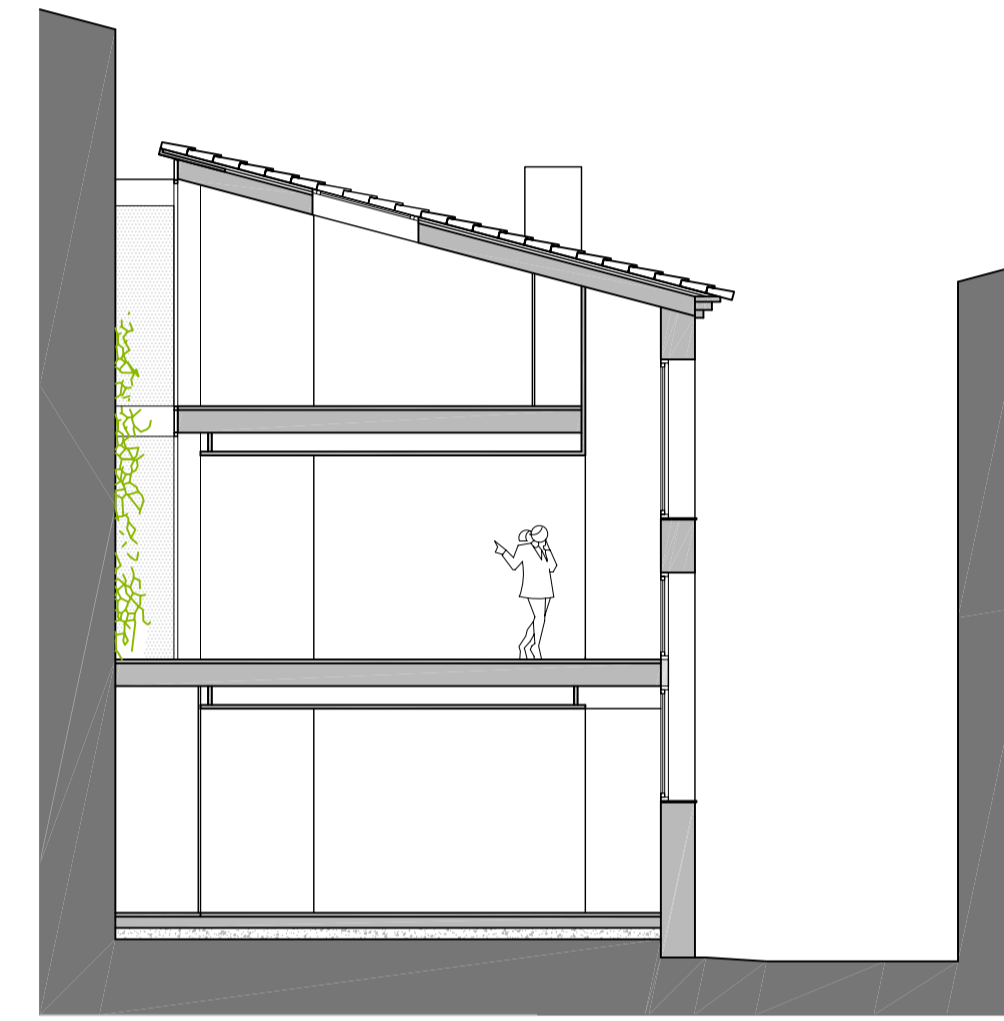
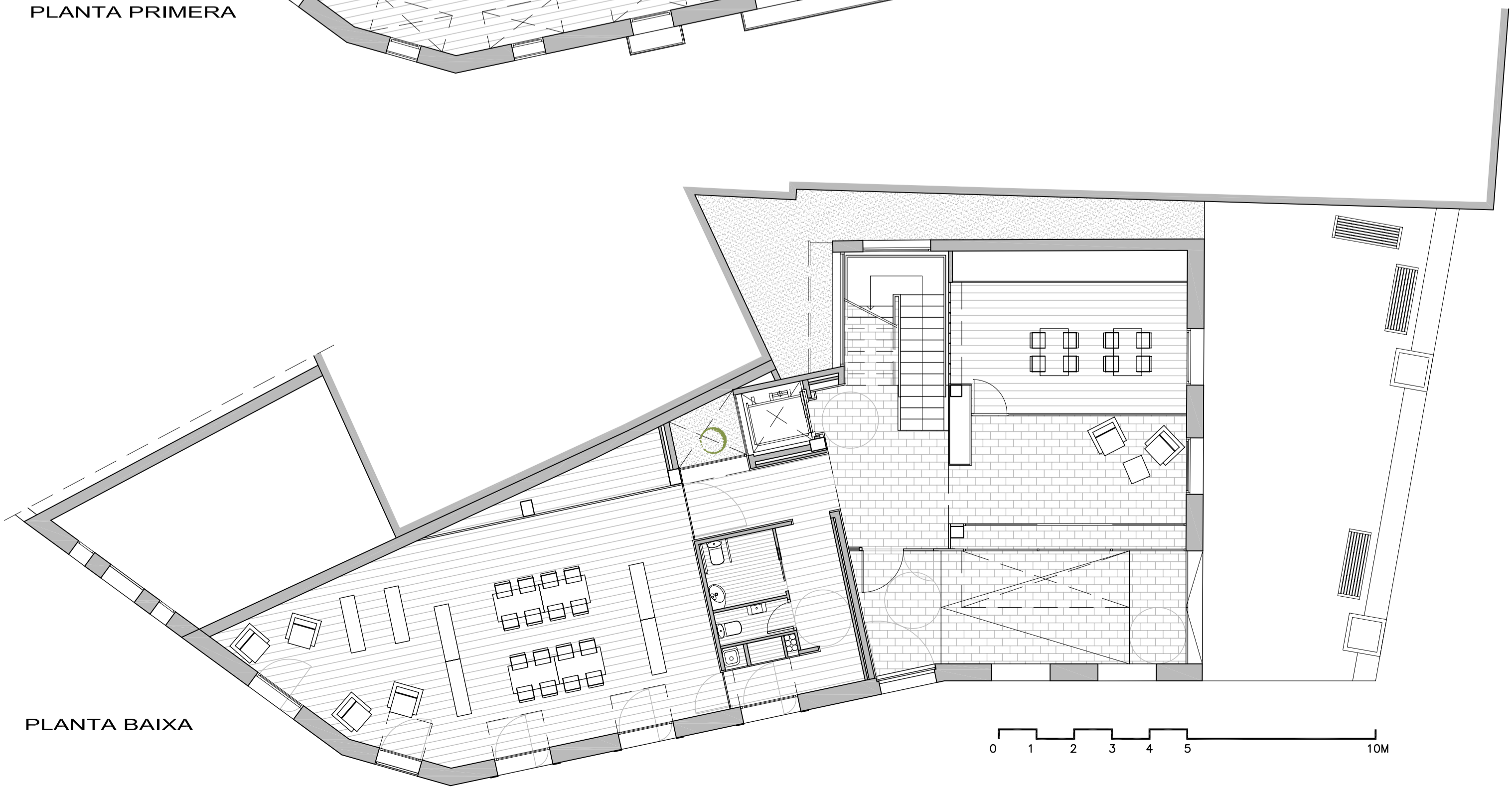
PLANTA SEGONA



PLANTA PRIMERA



PLANTA BAIXA

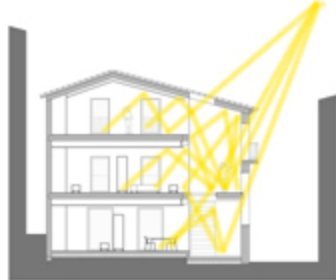


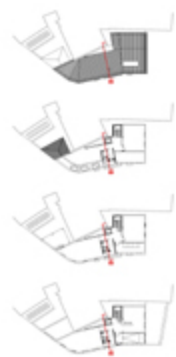
PLANTA SEGONA
 PLANTA PRIMERA
 MALLURES
 BUT SENSE VORE
 AMBROSIAL I FROST
 PLANTA BAIXA

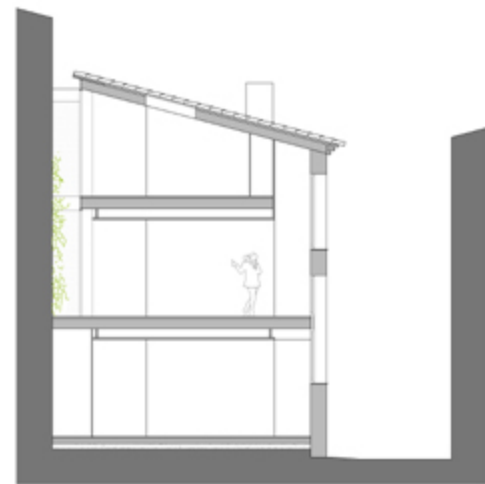




SECCIÓ E E 1/50

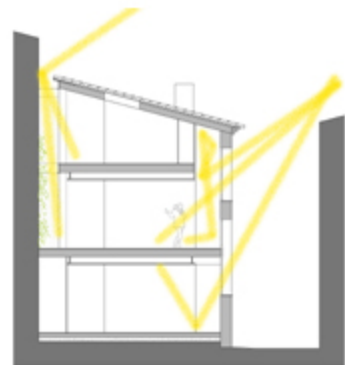






SECCIO C

0 1 2 3 4 5 10M





Descripción General.

Se proyecta la rehabilitación integral del edificio denominado "Las escuelas viejas" de Avià, para convertirlo en Hotel de Entidades. La rehabilitación va encaminada a dotar al pueblo de un edificio de uso público, con varias salas polivalentes.

Antecedentes.

El edificio original se encuentra en el núcleo antiguo del pueblo de Avià, concretamente en un sector de suelo urbano que constituye el primer crecimiento del municipio, tocando, literalmente, a los sectores de suelo urbano que corresponden a asentamientos históricos. El conjunto de la edificación respondía a dos antiguas edificaciones unidas, una más rectangular y otra más cuadrada, que formaban una sola unidad morfológica y que era importante, en este sector, mantener la estructura urbana existente. El edificio original era de planta baja y planta primera, con una buhardilla en la planta bajo cubierta. La planta baja estaba situada a una altura de 1,60m respecto la calle.

Objetivos del proyecto.

Dados los antecedentes descritos, el proyecto de rehabilitación se define por mantener la estructura de fachadas y volumetría original de la edificación, para aportar al máximo la luz natural hasta el interior de la edificación y para conseguir el máximo de espacio útil.

Siguiendo los objetivos, se rebaja la planta baja hasta prácticamente a cota de calle, de manera que el edificio pasa a ser de planta baja y dos plantas piso. Se realizan nuevos todos los forjados, cambiándolos de nivel para ganar una planta más dentro de la misma volumetría, consiguiendo un edificio totalmente adaptado.

Para transportar la luz natural a todas las salas del proyecto en un edificio prácticamente ciego, se crean unos patios de luz en el interior del edificio des de los cuales se iluminan las distintas salas pequeñas a través de una fachada interior de u-glass. También se crean distintos patios de luz en la parte posterior de la edificación, que originariamente estaba pegada a la medianera y que ahora se separa creando fachadas de vidrio para llevar la luz natural a las salas grandes i al vestíbulo y la escalera.

A nivel de distribución, se crea un único acceso y una zona de distribución central con la escalera y el ascensor, en la zona que originalmente era bisagra entre los dos edificios antiguos. Una zona que se repite en todas las plantas, que es eje generador del proyecto y que a ambos lados de la cual se definen las diferentes salas. Este espacio de distribución se define en cada planta con una losa de hormigón dejado visto, un pavimento de terrazo negro, un bloque de ascensor acabado con formica de acero inoxidable y una escalera metálica.

Se crea también un bloque de servicios independiente en cada planta, un bloque cerrado, que no se pega a ninguna fachada y que en cada planta se reviste exteriormente de un color diferente, para ubicar el usuario dentro del edificio.

Se mantiene la fachada original a la calle, de manera que los antiguos huecos quedan entre plantas pero que en la rehabilitación se tratan como un solo hueco exteriormente y como un elemento de iluminación interiormente.