





Exposición Jóvenes Arquitectos de España Young Architects of Spain Exhibition

Patrocinador **Promoter**
Ministerio de Vivienda de España
Spanish Ministry of Housing

Presidencia **Presidency**
Dña. Beatriz Corredor Sierra
Ministra de Vivienda de España **Spanish Minister of Housing**

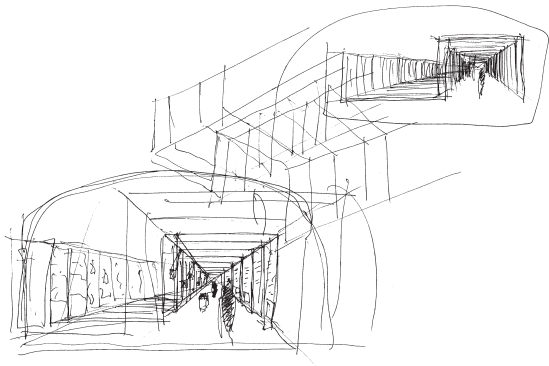
Comisario **Curator**
Jesús M^a Aparicio Guisado

Vicecomisario y arquitecto del diseño del montaje **Associate Curator and Exhibition Designer**
Jesús Donaire García de la Mora



JAE

© Carlos Pesqueira



PROYECTO DE DISEÑO PARA EL MONTAJE DE LA EXPOSICIÓN JAE

Jesús Donaire

El diseño para el montaje de la exposición Jóvenes Arquitectos de España, JAE, se materializa en forma de un gran esqueleto metálico compuesto por 65 costillas. Cada uno de los 62 arquitectos, o equipos de arquitectos seleccionados, está representado en una de estas costillas, las tres restantes sirven de soporte para dar información complementaria a la exposición (créditos y localizaciones geográficas).

La repetición es, desde mi punto de vista, el mejor soporte -el más neutro-, para resaltar la individualidad del trabajo de cada uno de los equipos. Se pretendía así no competir con el material expuesto, sino ser un soporte, como si del marco de un cuadro se tratase, capaz de exponer simultáneamente una información estática (el panel), una pieza exenta (la maqueta) y una proyección audiovisual (la pantalla de TV-LCD). El material de este gran esqueleto, acero, forma parte de la esencia con la que se llevó a cabo la rehabilitación de la Sala Zuazo -de la mano de Jesús Aparicio y Héctor Fernández-, y dialoga con la otra pieza exenta de esta sala, la escalera de acero que protagoniza el espacio. Las cajas negras que se disponen en este mecano de acero están pensadas para su itinerancia, para que puedan ser reubicadas en cualquier otro lugar de forma exenta. La iluminación de la exposición se limita a unos puntos de luz sobre las maquetas, a la luz que emiten los paneles informativos (montados sobre las cajas retro-iluminadas), y la propia luz que emiten las pantallas de LCD en las que se muestran los videos con las obras de los arquitectos.

Las precisas dimensiones de este esqueleto metálico y su disposición geométrica en el espacio recomponen las proporciones de la sala y materializan el cuerpo inferior que se forma bajo la bóveda de hormigón a la cota de las piezas de fibrocemento -que ocultan las instalaciones-. De forma simultánea esta pieza crea un elemento arquitectónico: una doble pérgola de 58,5 metros de longitud, que como si del fuselaje de un avión se tratase el visitante recorre en su interior, observando a todos los pasajeros, en nuestro caso las obras de los jóvenes arquitectos españoles que componen la muestra.



DESIGN PROJECT FOR MOUNTING THE JAE EXHIBITION

Jesús Donaire

The design of the exhibition Young Architects of Spain, JAE in its Spanish initials, has materialized in the form of a large metal skeleton made up of 65 ribs. Each one of the 62 architects or teams of architects selected for the show is represented in one of these ribs; the remaining three serve as support to provide additional information about the exhibition (credits and geographic locations).

Repetition, in my view, is the best support –the most neutral – to bring out the individuality of the work of each one of the teams presented. The aim was to not compete with the material on exhibition, but rather to be a support, as if it were a picture frame, capable of revealing the static information (on the panels), the free-standing piece (the scale models) and the audio-visual projection (the TV-LCD screens) simultaneously. The material for this large skeleton, steel, forms part of the essence of the rehabilitation of the Zuazo Exhibition Space designed by Jesús Aparicio and Héctor Fernández and enters into dialogue with the other freestanding piece in the hall, the steel staircase that dominates the space. The black boxes that are arranged in this steel tinker toy have been conceived and chosen for their mobility, so that they can be relocated in any other spot freely. The lighting for the exhibition is limited to a few points of light focused on the scale models, the light coming from the information panels (mounted on back-lit boxes), and the light emanating from the LCD screens, which show the videos with the architects' work.

The exact dimensions of this metal skeleton and its geometric arrangement in the space recompose the proportions of the hall and materialize the lower body which is formed under the concrete dome at the level of the fiber cement pieces –which hide the installations--. Simultaneously, this piece creates an architectural element: a double pergola measuring 58.5 meters long which the visitor wanders through as if it were the fuselage of a plane, observing all of the passengers, here, the works of the young Spanish architects who make up this exhibition.



JAE

© Carlos Pesqueira



JAE

© Carlos Pesqueira



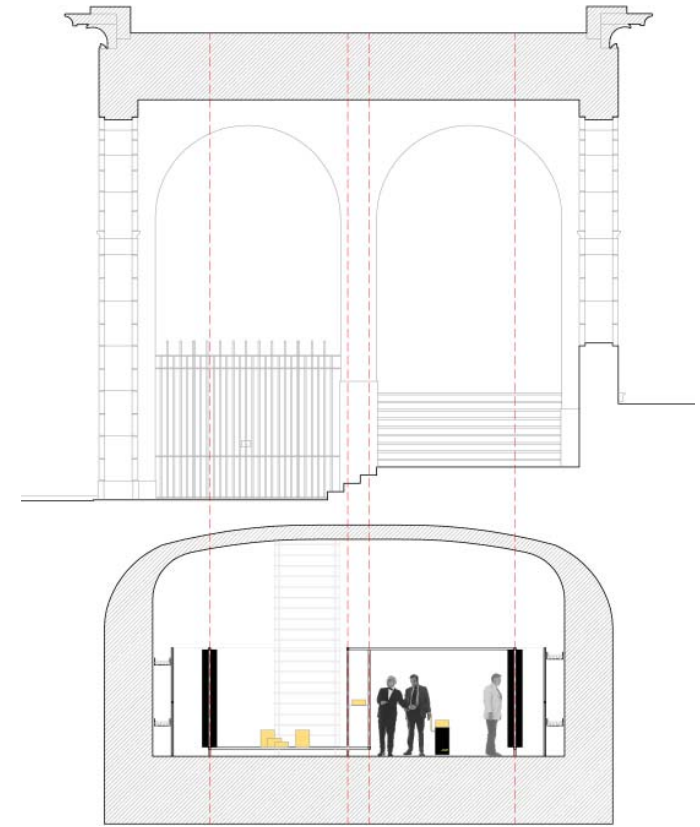
Contexto y Propuesta Context and Design Proposal

Salas Zuazo & Aulario Terragni
Arquerías de los Nuevos Ministerios
Madrid, Spain

Reahilitación *Refurbishment*
Jesús Aparicio Guisado & Héctor Fernández Elorza

Ministerio de Vivienda de España
Spanish Ministry of Housing

© Hisao Suzuki

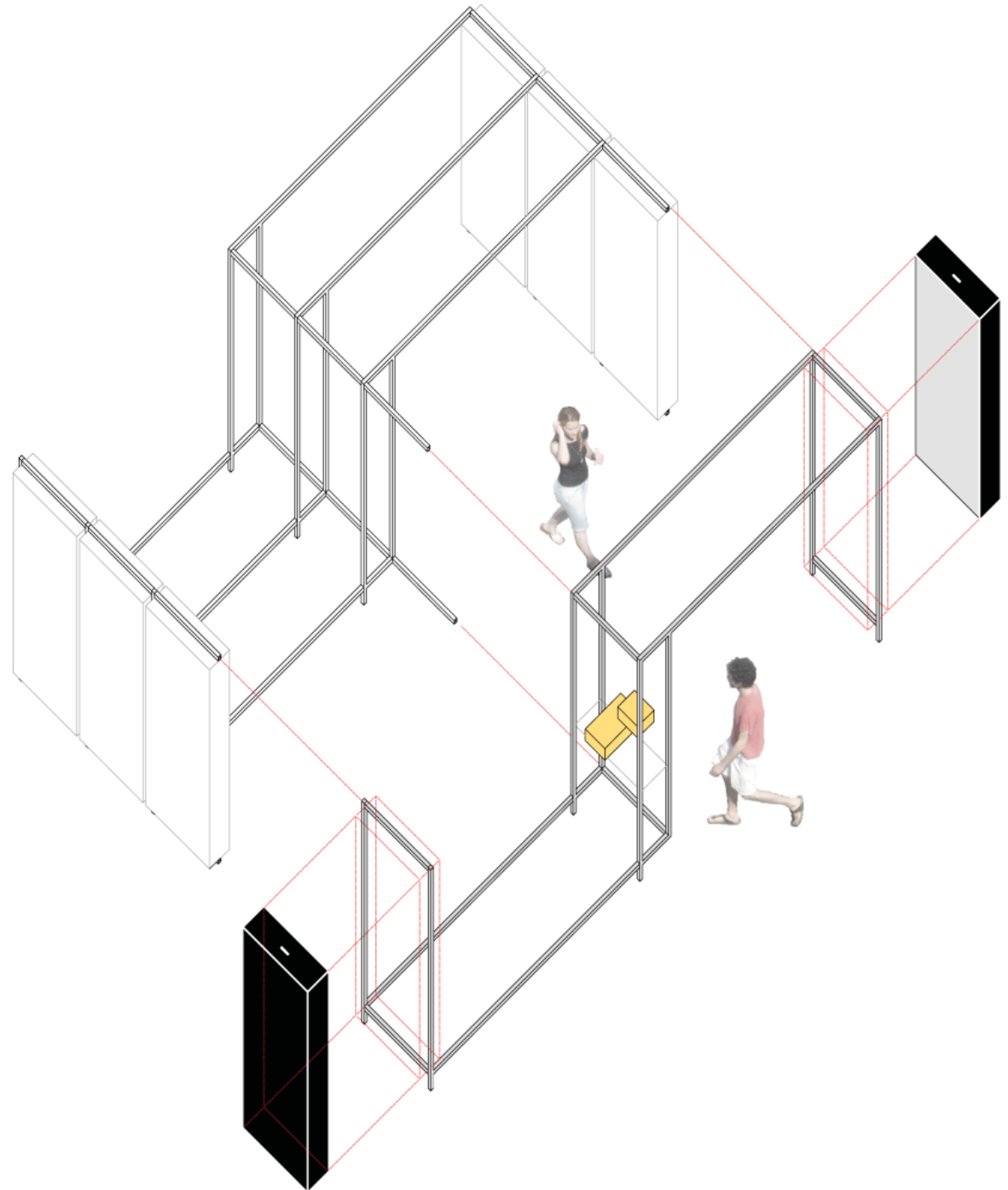


© Roland Halbe



Jae

Esquema de Montaje
Mounting Diagram



































Jae

Catálogo de la Exposición Exhibition Catalogue

Diseño Gráfico **Graphic Design**
gráfica futura

Traducciones **Translations**
Alison Hughes

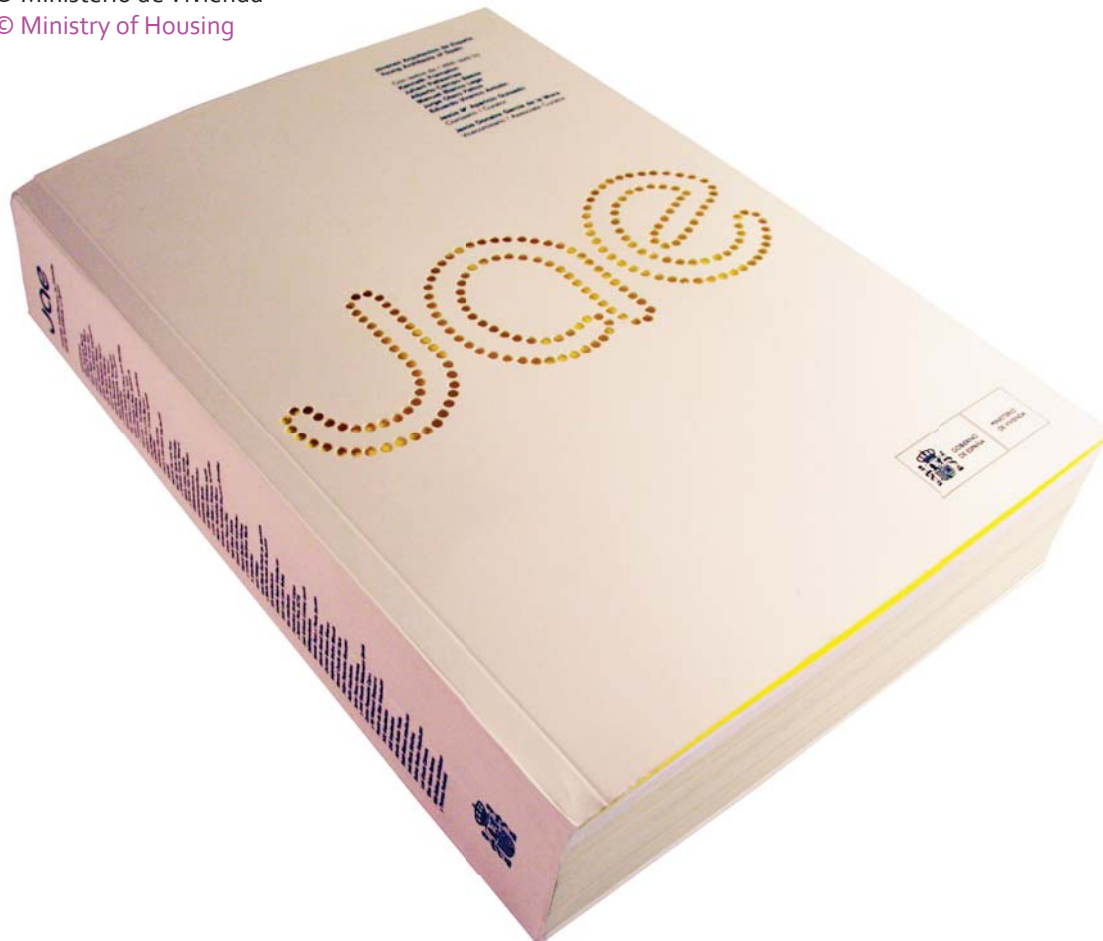
Impresión **Printer**

Composiciones RALI, S.A.

Edición del Catálogo **Catalogue Edition**

© Ministerio de Vivienda

© **Ministry of Housing**



Con textos de
With texts by

Kenneth Frampton
Juhani Pallasmaa
Alberto Campo Baeza
Manuel Blanco Lage
Jorge Otero-Pailos
Eduardo Vivanco Antolín

Comisario **Curator**
Jesús M^a Aparicio Guisado
Vicecomisario **Associate Curator**
Jesús Donaire García de la Mora







SOL

Il design è un processo che si evolve nel tempo, attraverso la collaborazione tra diverse discipline e la sperimentazione di nuove soluzioni. È un processo che si evolve nel tempo, attraverso la collaborazione tra diverse discipline e la sperimentazione di nuove soluzioni.





2011
The first part of the exhibition is dedicated to the history of the city of Rome, from the founding of the city to the present day. The second part is dedicated to the architecture of the city, from the ancient Roman forums to the modern skyscrapers. The third part is dedicated to the art and culture of the city, from the ancient Roman art to the modern Italian art.

Exposición Jóvenes Arquitectos de España Young Architects of Spain Exhibition

Patrocinador Promoter
Ministerio de Vivienda de España
Spanish Ministry of Housing

Presidencia Presidency
Dña. Beatriz Corredor Sierra
Ministra de Vivienda de España Spanish Minister of Housing

Comisario Curator
Jesús M^a Aparicio Guisado

Vicecomisario y arquitecto del diseño del montaje Associate Curator and Exhibition Designer
Jesús Donaire García de la Mora

Diseño Gráfico Graphic Design
gráfica futura

Montaje de la Exposición Exhibition Mounting
DYPESA, Exposiciones y Programas Públicos
DYPESA, Exhibitions and Public Programs

Dirección Arte Audiovisual Direction Audiovisual Art
Diego Hurtado de Mendoza

Composición Música Original Composition of Original Music
Andrés Reymondes Mutti

Traducciones Translations
Alison Hughes

Ayudante del Comisariado Curatorial Assistant
Carlos García Fernández

Imágenes Image
© Jesús Donaire

Jueves, 11 de septiembre de 2008
Clausura domingo 30 de noviembre de 2008
Thursday, September 11, 2008
On view through November 30, 2008

