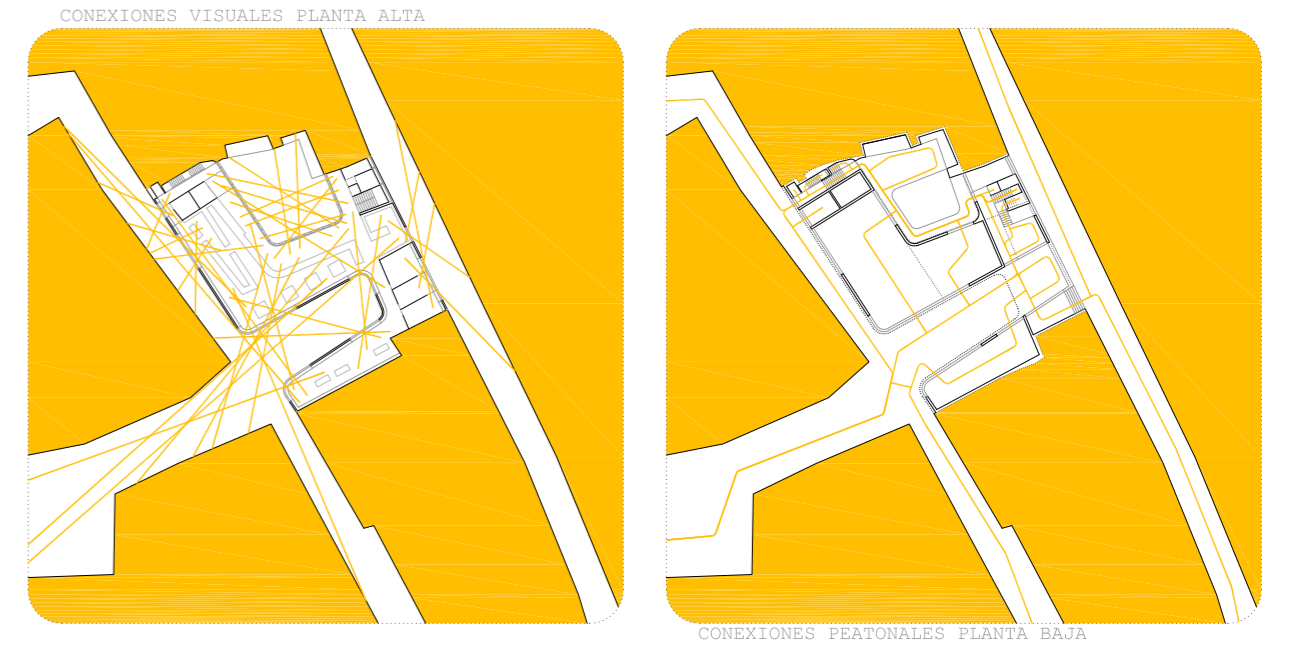


- |            |                              |
|------------|------------------------------|
| carpeta    | archivo urbanístico          |
| cola       | visado                       |
| cuño       | sala de ordenadores          |
| piano      | almacén                      |
| normativa  | sala de reprografía          |
| copla      | administración               |
| PC         | biblioteca                   |
| papel      | salón de actos               |
| mandato    | archivo diario               |
| regla      | sala polifuncional           |
| usado      | despacho de expedientes      |
| libro      | despacho secretaria técnica  |
| jabón      | exposiciones                 |
| charla     | local comercial              |
| panel      | vestibulo                    |
| maqueta    | zona protección arqueológica |
| proyección | despacho polivalente         |
| ruina      | cafetería-restaurante        |
| coche      | despacho junta directiva     |
| seguro     | aseo                         |
| cafe       | archivos muertos             |
| armario    | garaje                       |



Alguien dijo que la arquitectura es recorrido, alguien dijo que la arquitectura es espacio, alguien dijo que la arquitectura es juego y luz. La arquitectura son muchas cosas y casi siempre todas a la vez, aunque no siempre en equilibrio estable... o no.

Nuestro proyecto parte de la liberación del espacio interior y del empleo del recorrido-estancia como generador del espacio, dentro de los límites de contención que marca la piel exterior, alineación, mínimamente alterada, del planeamiento. Un interior libre y continuo, flexible y fluido, que se adapta a las necesidades del programa actual, pero que no impide futuras transformaciones, adaptaciones o cambios de uso.

Un edificio, un interior, que invita al recorrido, sus funciones se suceden, suceden, en continuidad, creciendo y desarrollándose. Las dobles alturas permiten la continuidad espacial y la percepción total del espacio interior. El tiempo del recorrido y el tiempo de estancia se unen. Son una experiencia más en la contemplación y en el trabajo diario. Un interior que se configura en una continuidad espacial y visual que permite diálogos espaciales de gran riqueza entre las estancias y cuidada relación de éstas con el exterior.

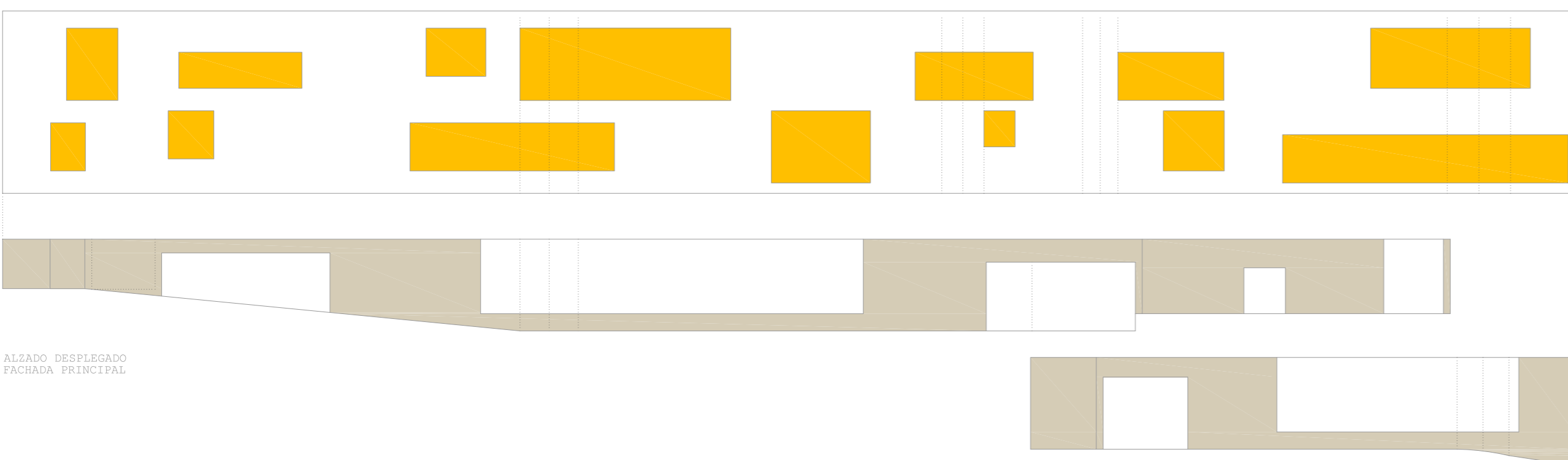
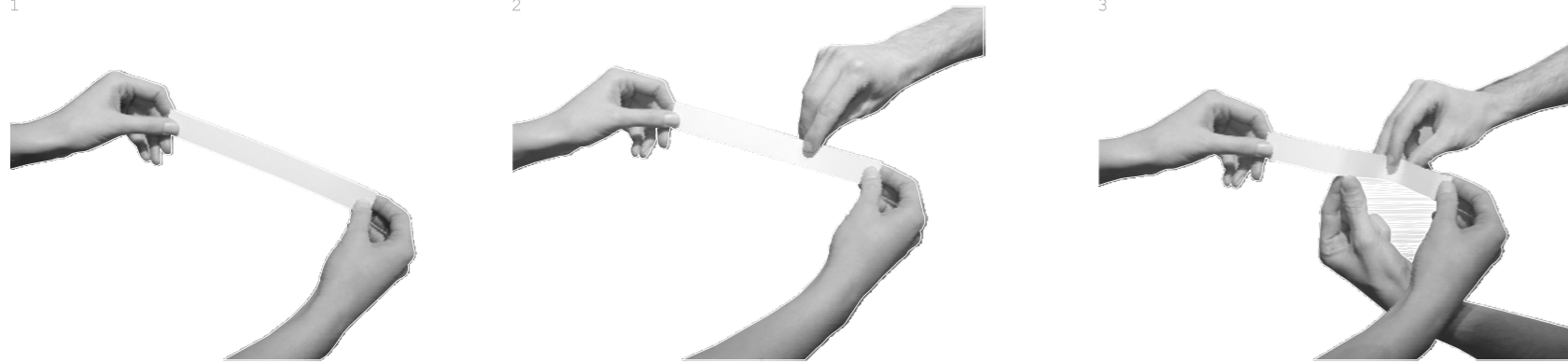
Todo ello conforma unos espacios agradables y ajustados de proporción, luz y color; partes fundamentales en el tratamiento interior en coordinación con la cuidada elección de los materiales y sus texturas.

Este planteamiento de partida, interior, se refleja al exterior por medio de sus huecos que, proporcionados a cada espacio interior, a cada situación, orientación y disposición en relación a los demás, ofrece una imagen variable y atractiva del edificio.

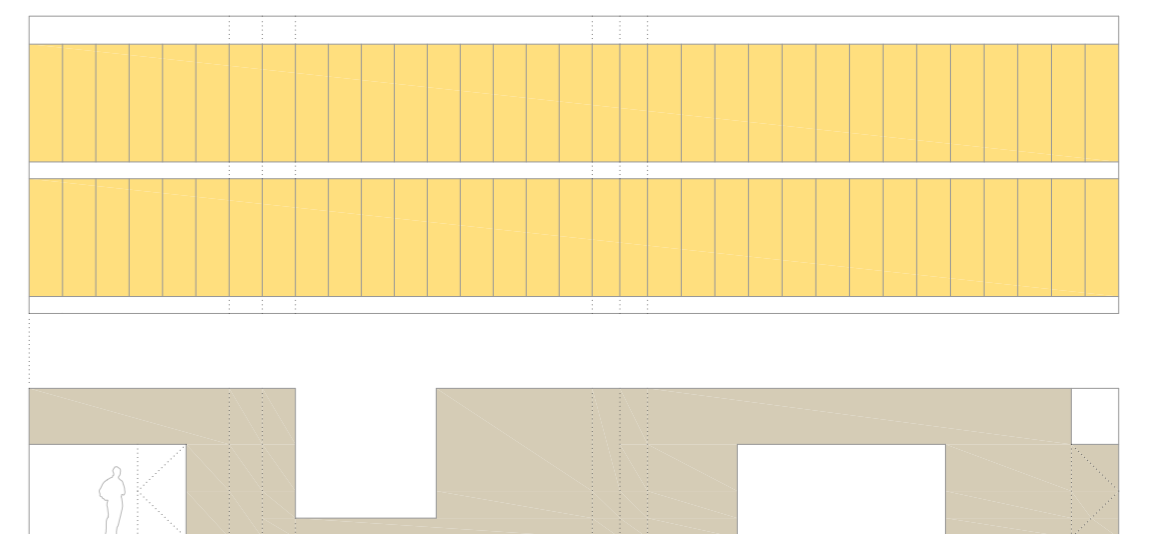
Los patios-aberturas, la calle y el patio interior, contribuyen de manera similar, aunque con tratamientos diferentes, piel ahuecada uno y celosía vertical otro, tanto a la configuración espacial de los espacios interiores como a la relación del nuevo edificio con el entorno inmediato; privado uno, público y traspasable el otro. Relaciones visuales múltiples y variadas entre edificio (interior) y entorno.



MONTAJE



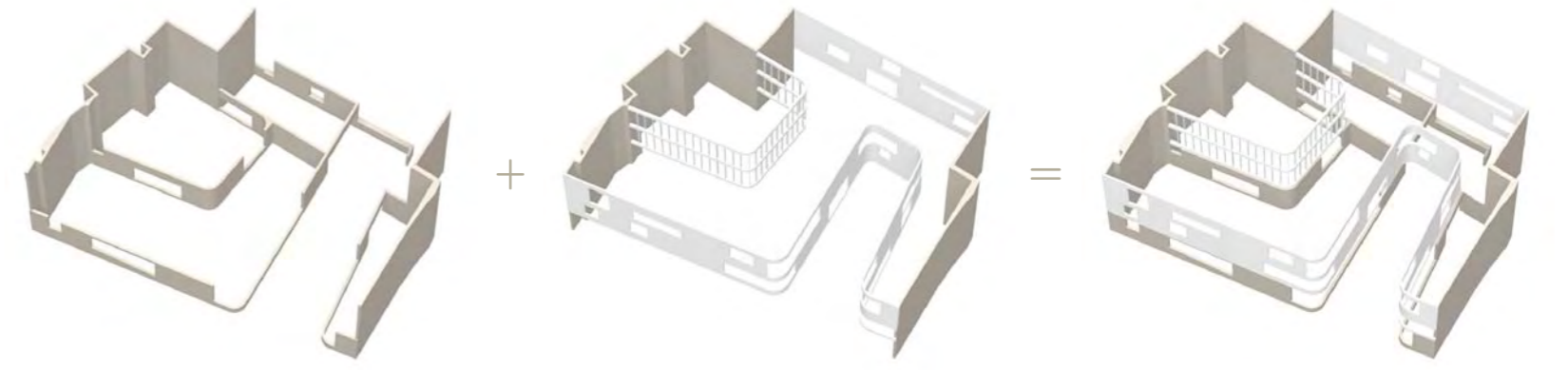
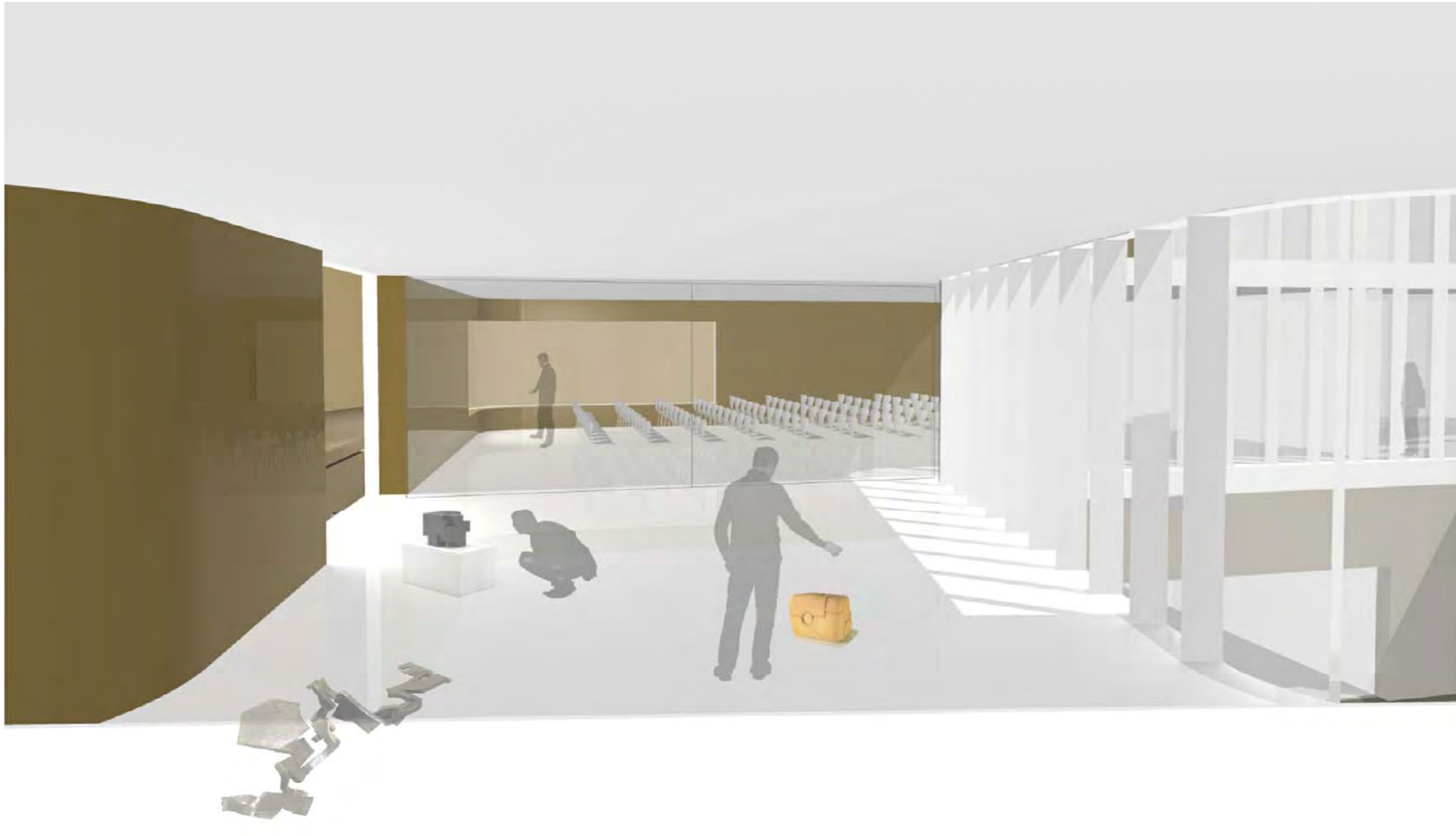
ALZADO DESPLEGADO FACADA PRINCIPAL



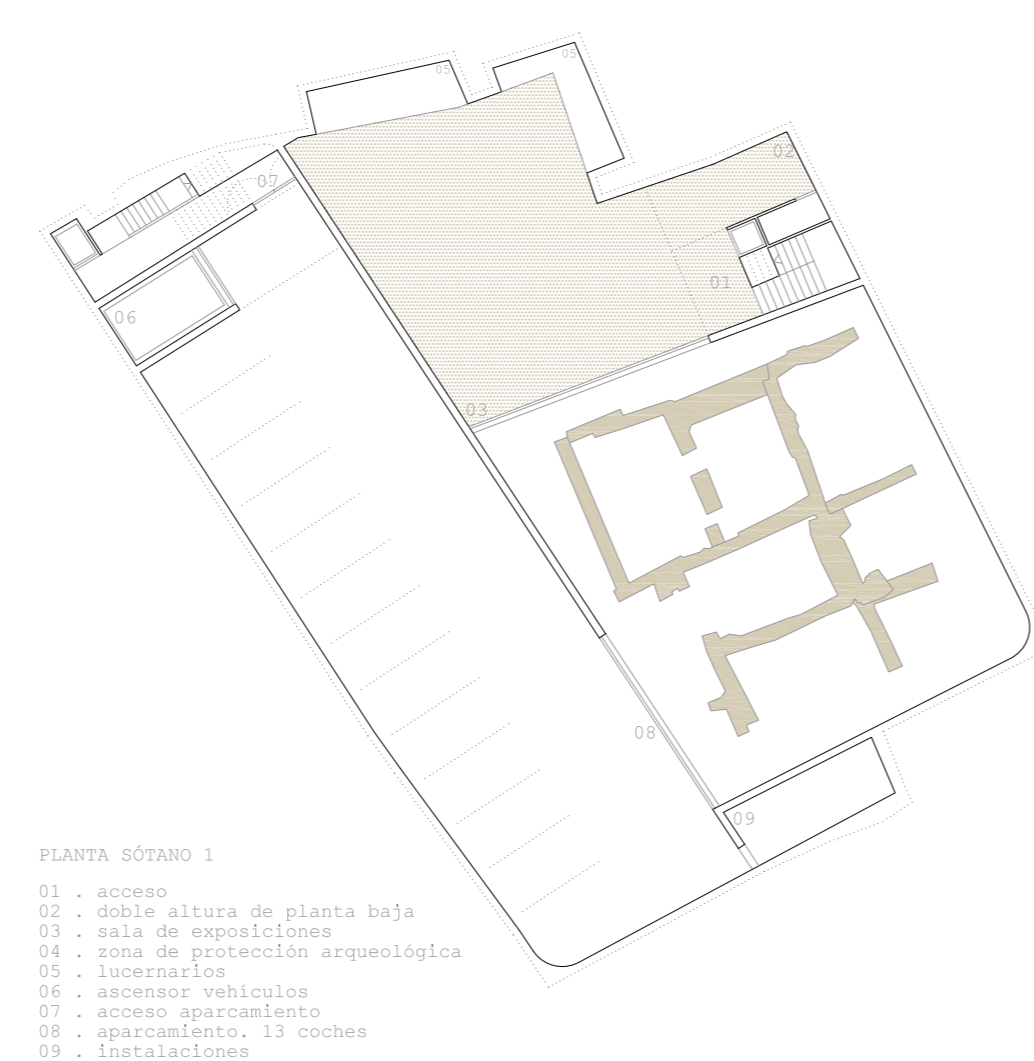
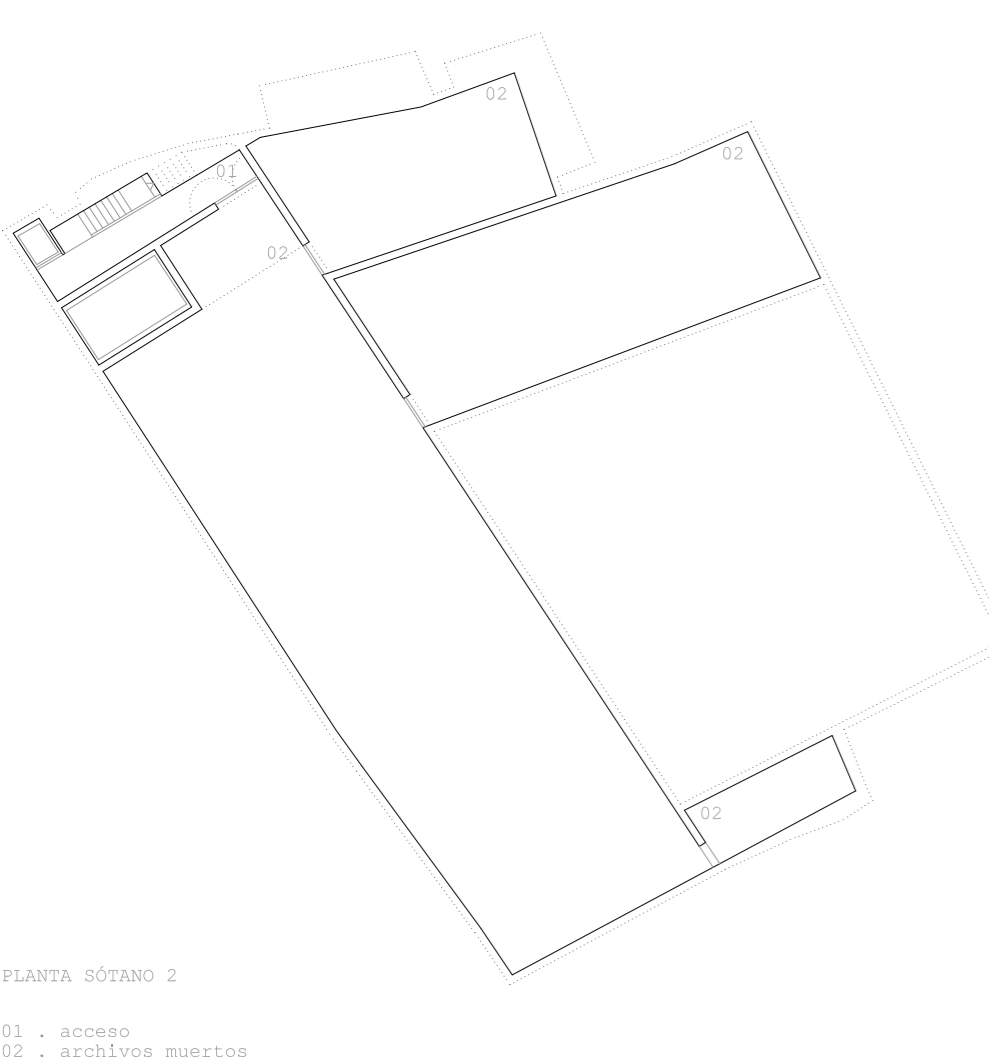
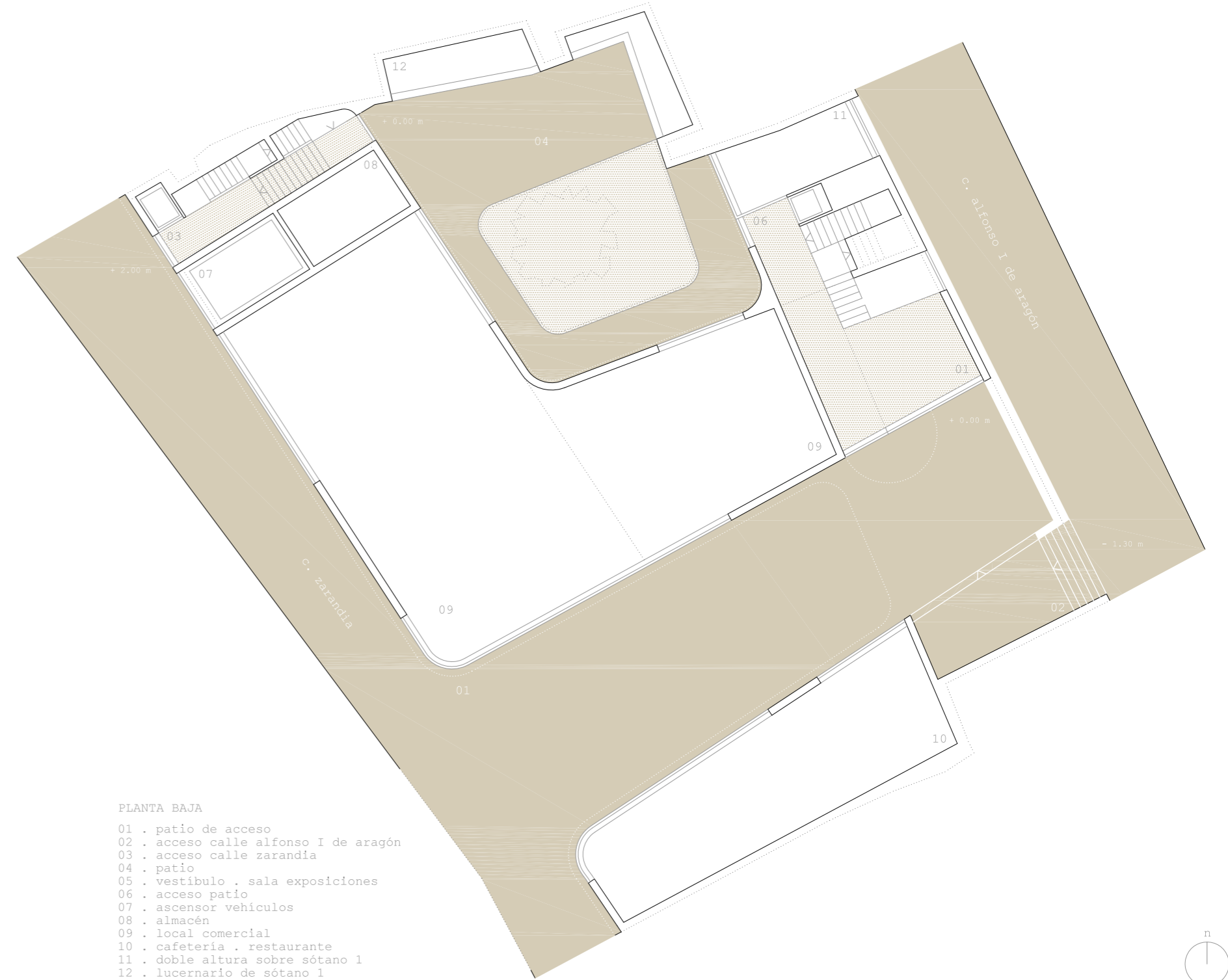
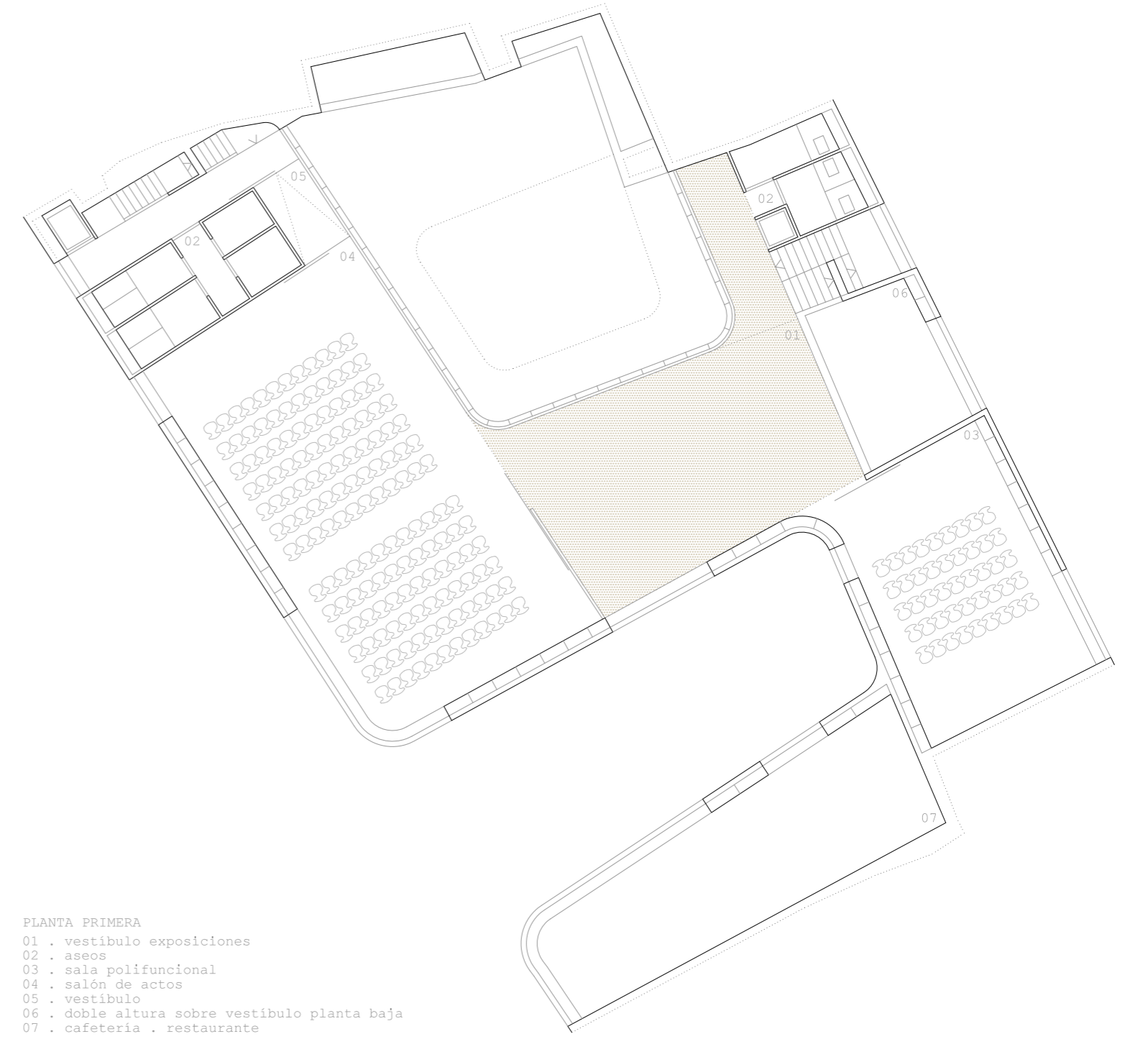
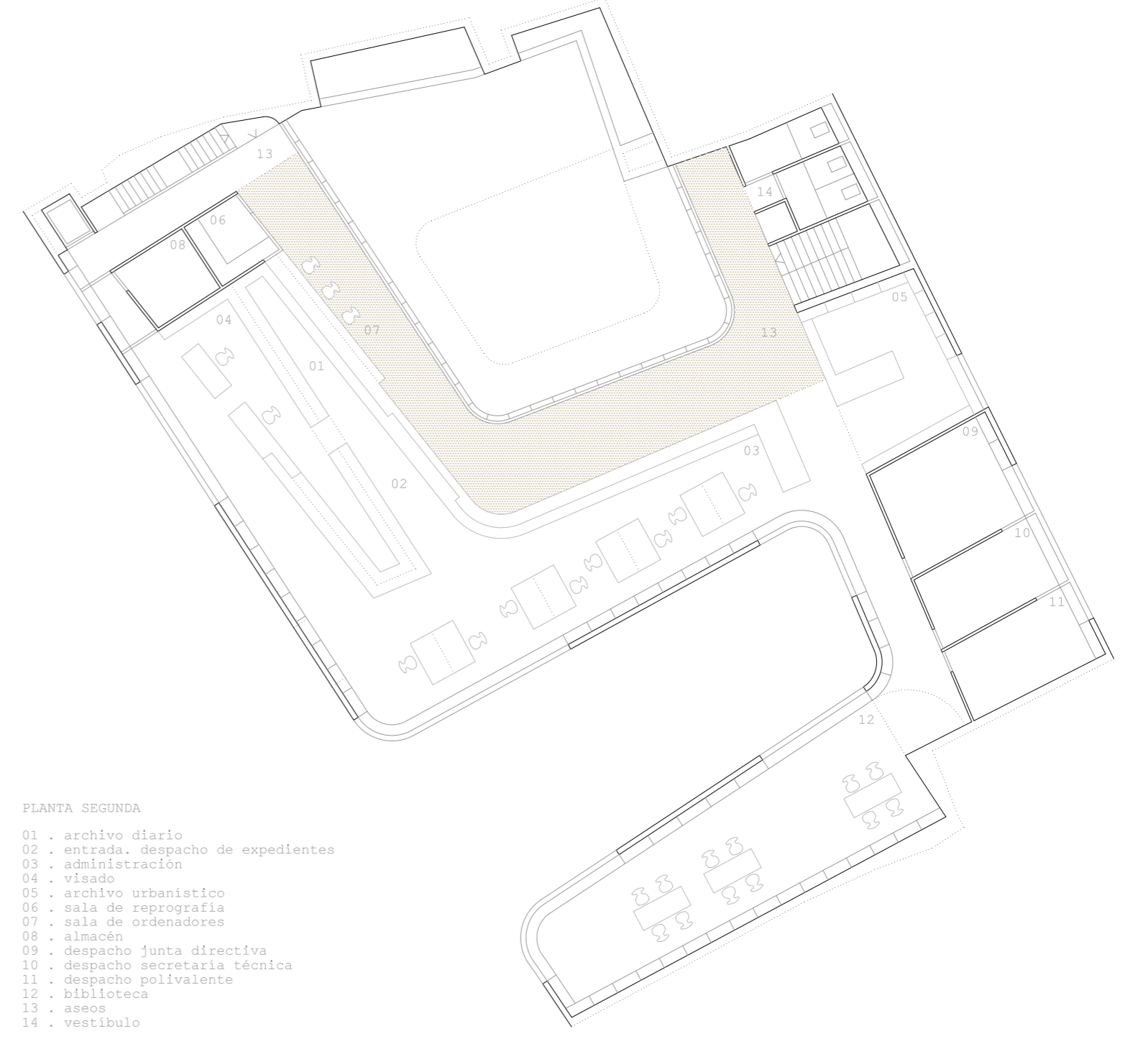
ALZADO DESPLEGADO PATIO

esc 1:200 0 5 10 m





PLANTA SÓTANO 2	PLANTA SÓTANO 1	PLANTA BAJA	PLANTA 1	PLANTA 2
m <sup>2</sup> Útil.- 493,7 m <sup>2</sup> m <sup>2</sup> construido.- 426,0 m <sup>2</sup>	m <sup>2</sup> Útil.- 534,9 m <sup>2</sup> m <sup>2</sup> construido.- 424,9 m <sup>2</sup> m <sup>2</sup> restos arqueológicos.- 262,0 m <sup>2</sup>	m <sup>2</sup> Útil.- 375,4 m <sup>2</sup> m <sup>2</sup> construido.- 483,1 m <sup>2</sup> espacio libre privado.- 209,7 m <sup>2</sup>	m <sup>2</sup> Útil.- 446,9 m <sup>2</sup> m <sup>2</sup> construido.- 557,9 m <sup>2</sup>	m <sup>2</sup> Útil.- 480,3 m <sup>2</sup> m <sup>2</sup> construido.- 582,4 m <sup>2</sup>
accesos 13,1 m <sup>2</sup>	accesos 13,1 m <sup>2</sup>	accesos 13,1 m <sup>2</sup>	accesos 26,4 m <sup>2</sup>	accesos 104 m <sup>2</sup>
	exposiciones 179,6 m <sup>2</sup>	vestibulos exposiciones 39,6 m <sup>2</sup>	vestibulo exposiciones 83,7 m <sup>2</sup>	
	lucernarios			
	yacimiento arqueológico 262 m <sup>2</sup>			
archivos muertos 480,5 m <sup>2</sup>		locales comerciales 227,4 m <sup>2</sup>	salón de actos 181,3 m <sup>2</sup>	archivo diario 48,5 m <sup>2</sup>
	garaje 13 plazas 294,5 m <sup>2</sup>			despacho de expedientes 19,2 m <sup>2</sup>
	montacoches 12 m <sup>2</sup>	montacoches 12 m <sup>2</sup>		administración 78,3 m <sup>2</sup>
	instalaciones 16 m <sup>2</sup>			visado 26,8 m <sup>2</sup>
		almacén 12,9 m <sup>2</sup>		archivo urbanístico 28,8 m <sup>2</sup>
				sala de reprografía 8,2 m <sup>2</sup>
				sala de ordenadores 25,2 m <sup>2</sup>
				almacén 8,5 m <sup>2</sup>
				despacho junta directiva 20,8 m <sup>2</sup>
				despacho secretaria técnica 15,4 m <sup>2</sup>
				despacho multisofo 10,9 m <sup>2</sup>
		café 71,4 m <sup>2</sup>	café restaurante 67,4 m <sup>2</sup>	biblioteca 67,4 m <sup>2</sup>
		aseos 37,1 m <sup>2</sup>		aseos 13,4 m <sup>2</sup>
		doble altura sobre planta sótano	doble altura sobre planta baja	
		escaleras y ascensor	escaleras y ascensor	escaleras y ascensor

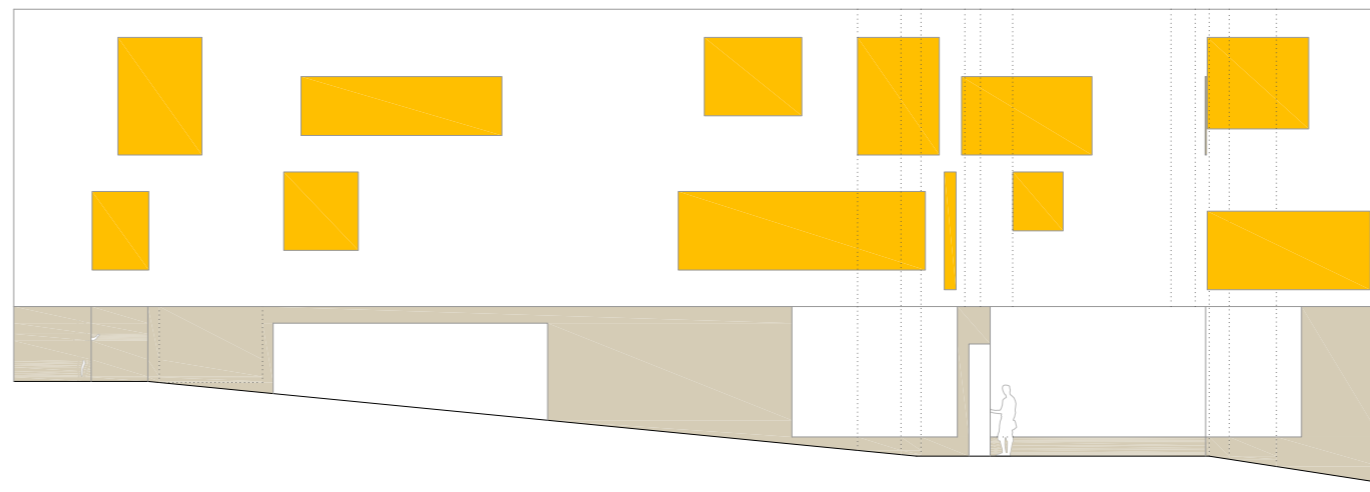
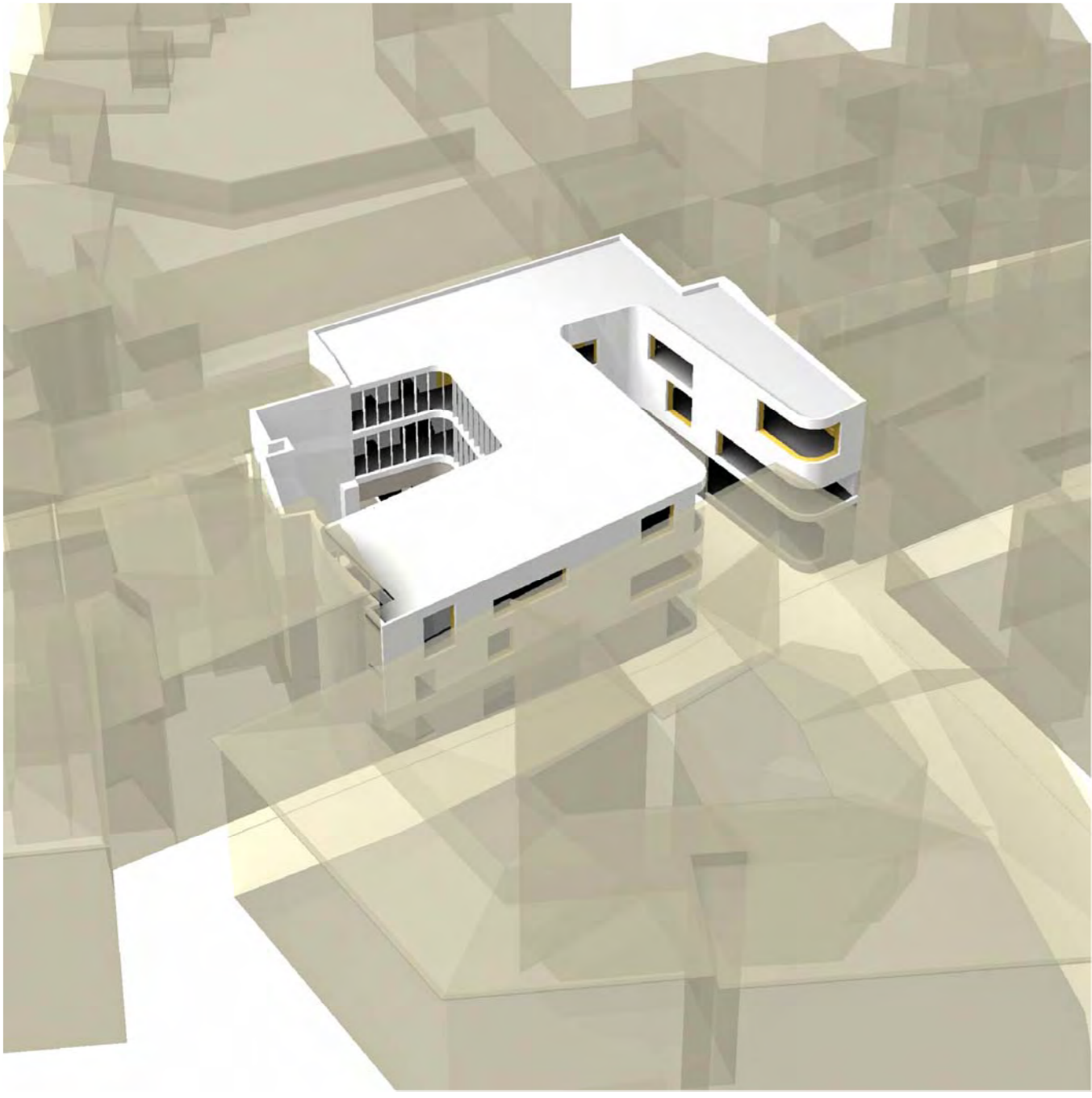


esc 1.300

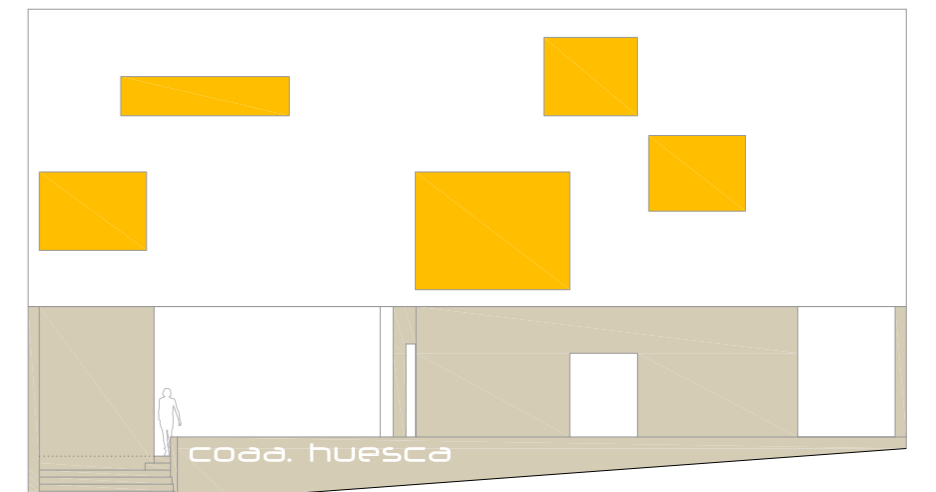
esc 1.300

esc 1.200 0 1 5 10 m

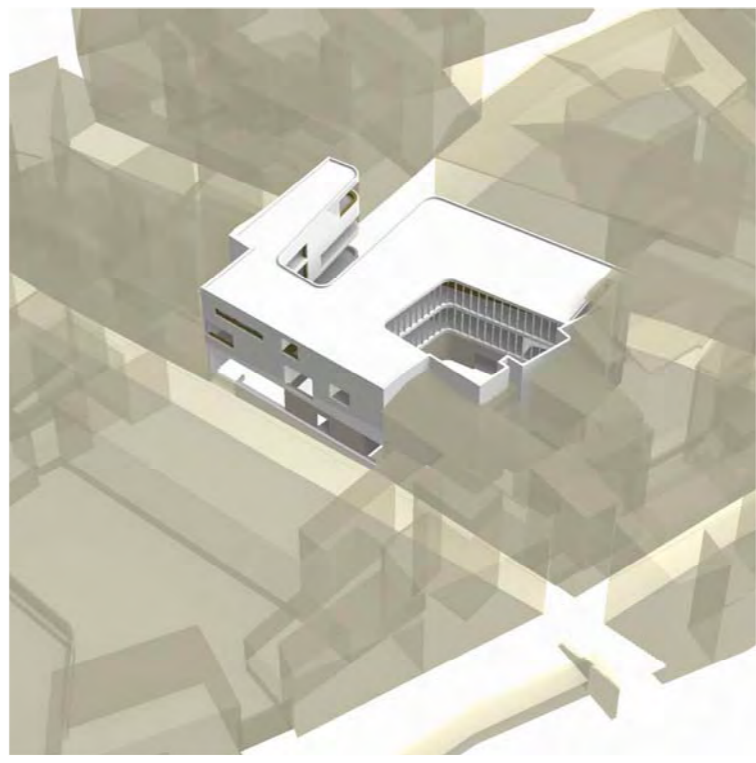




VISTA ALZADO C. ZARANDIA



ALZADO C. ALFONSO I DE ARAGÓN



Constructivamente se toma como punto de desarrollo el punto de partida del proyecto, esto es, su delimitación volumétrica. Configuramos una cáscara-envolvente de hormigón que, horadada por los huecos de fachada y solidarizada por las losas de los forjados, también traspasadas por los patios interiores, configuran un conjunto exterior e interior.

Una cáscara con espesor, recubierta por una fina piel de panel de aluminio lacado y dobles vidrios, que confieren continuidad a toda la cinta de fachada, formando un continuo. Dotando al edificio de una imagen destacada y única; al tiempo que de gran inercia térmica que ayuda a su acondicionamiento interior, apoyado éste por la incorporación de paneles fotovoltaicos en la cubierta.

Dentro, una tabiquería prefabricada ligera y mamparas de cristal permiten compartimentación y flexibilidad, y transparencia y opacidad donde y cuando sea necesaria, complementada por un falso techo continuo y libre para instalaciones e iluminación.

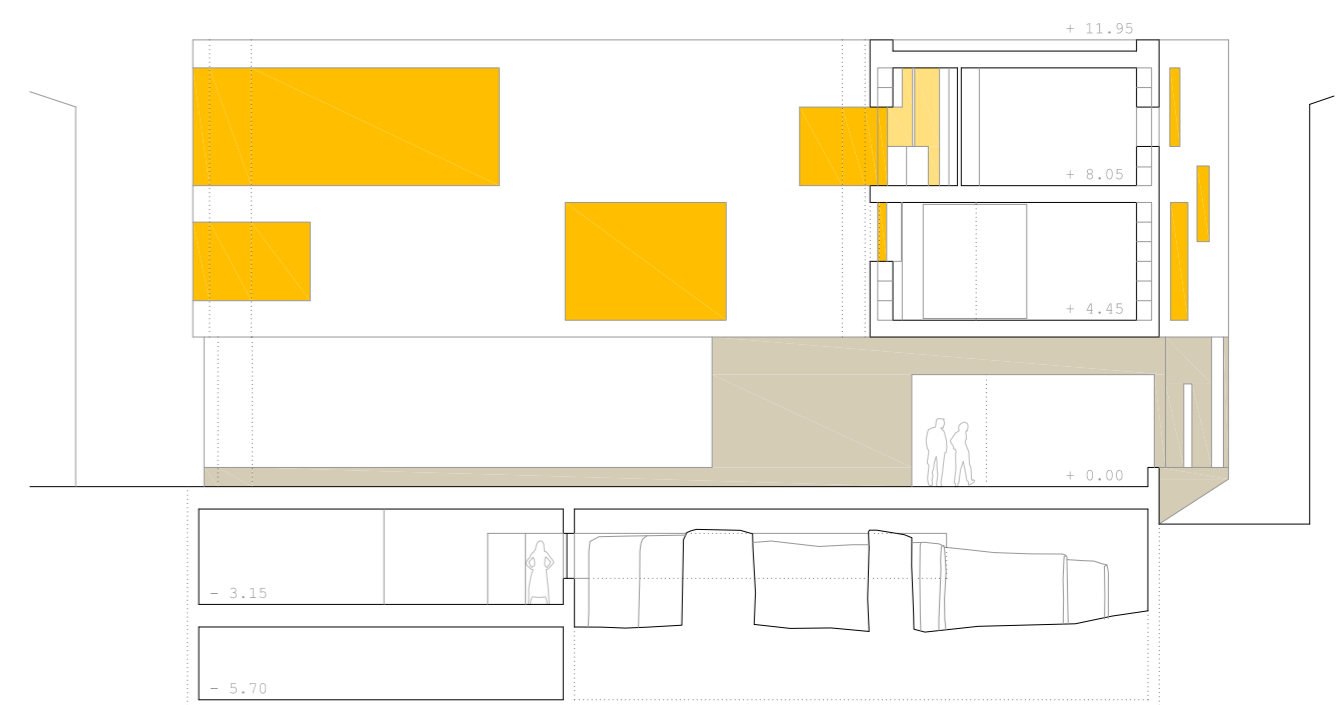
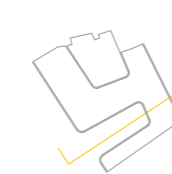
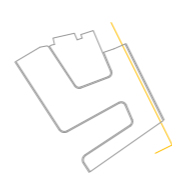
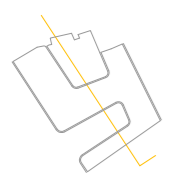
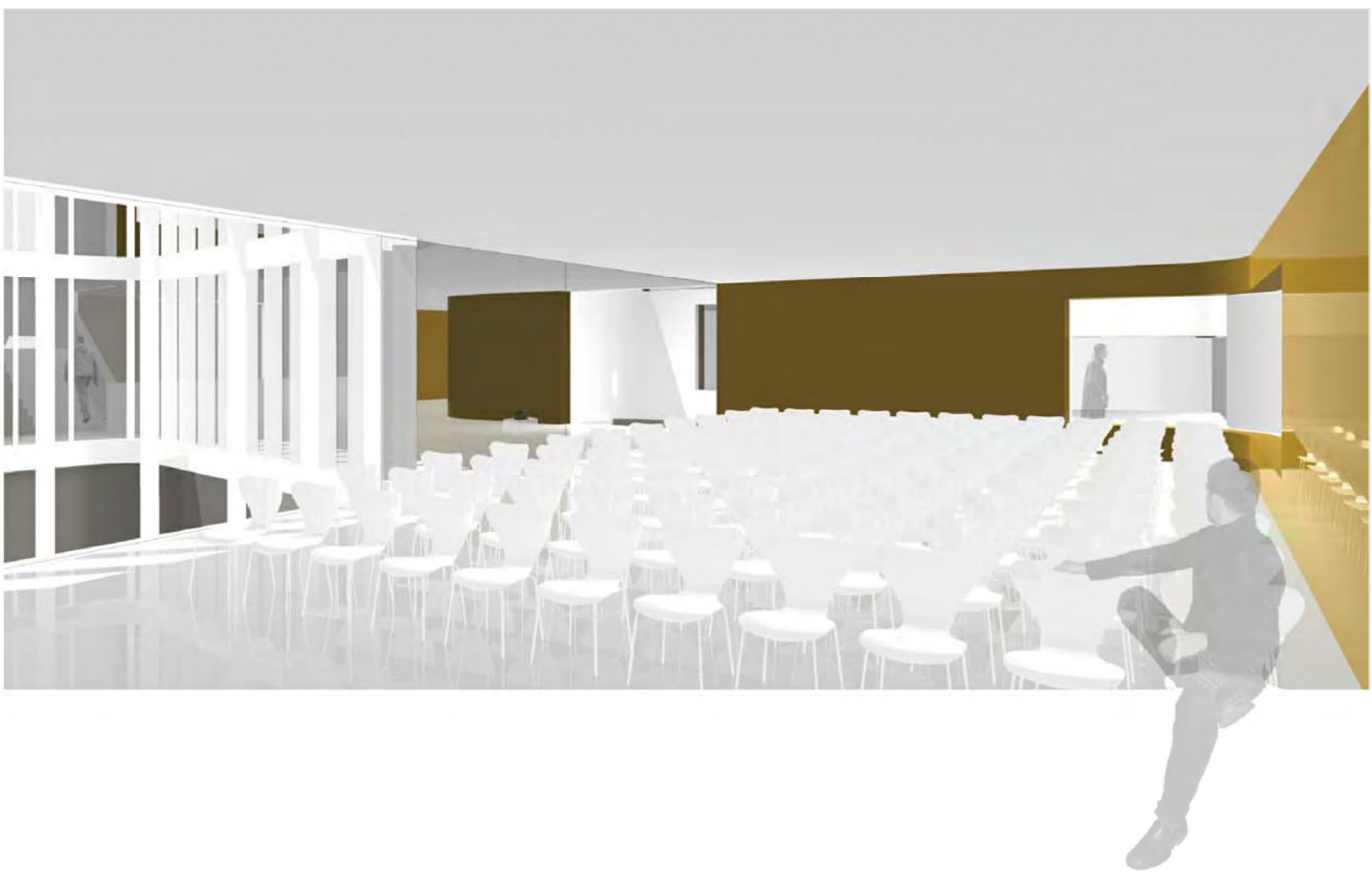
El edificio se presenta en su ubicación con una presencia y una imagen únicas, haciendo gala de su singularidad y elegancia, apropiándose del espacio urbano que configuran los edificios del entorno y las calles que lo circundan.

Bien acaba lo que bien empieza, también dijo alguien...

VISTA PATIO INTERIOR



VISTA SALÓN DE ACTOS



esc 1:200 0 1 5 10 m