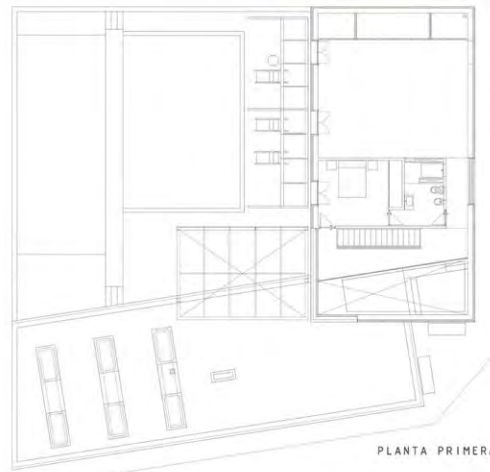


El proyecto lo constituyen dos volúmenes regulares, alineados cada uno a una fachada de la parcela; su intersección en la zona del chaflán produce en el exterior el acceso principal a la vivienda y en el interior un vestíbulo en doble altura que articula las comunicaciones internas, con el patio y con la planta primera.

El volumen alineado con la Avenida Brigadas Internacionales alberga las estancias de uso común y consta de un solo nivel, según entremos desde el acceso principal encontramos salón, cocina-comedor, lavadero, aseo, garaje e instalaciones. Tiene doble orientación este-oeste, para evitar la excesiva insolación estival se coloca una pérgola en la cara oeste que a modo de porche articula el paso hacia el jardín y la piscina.

El volumen alineado con la calle polvorín alberga los dormitorios y los aseos privados en la planta baja y en la planta alta se dispone una única estancia diáfana para necesidades futuras. Tiene doble orientación Norte-Sur, al norte se disponen los cuartos húmedos y el vestidor de la habitación principal, al sur, con vistas al patio, se disponen los dormitorios, cuyos huecos quedan protegidos de las inclemencias del tiempo gracias a una pérgola que hace las veces de terraza desde el nivel de arriba.

El jardín-patio interior se organiza en bandas, la situada más al sur está elevada a modo de terraza, es en ella donde habrá terreno natural para plantaciones, a continuación se ubica la piscina y rodeando a ésta los espacios libres para ubicar el mobiliario de jardín.



PLANTA PRIMERA



PLANTA BAJA

