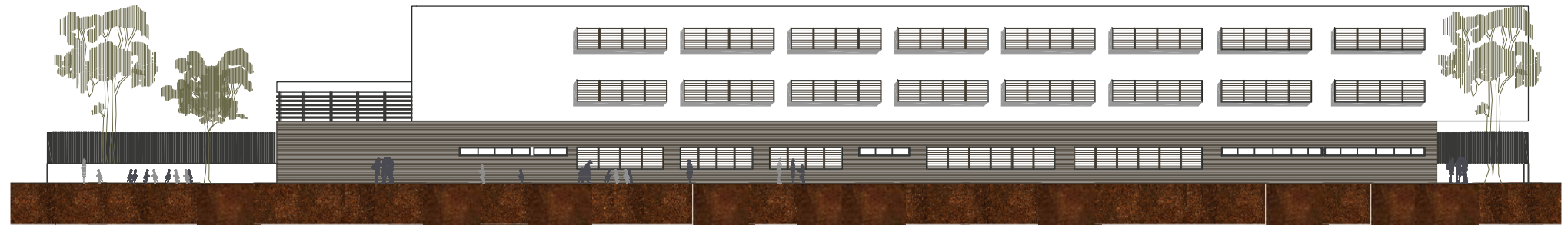
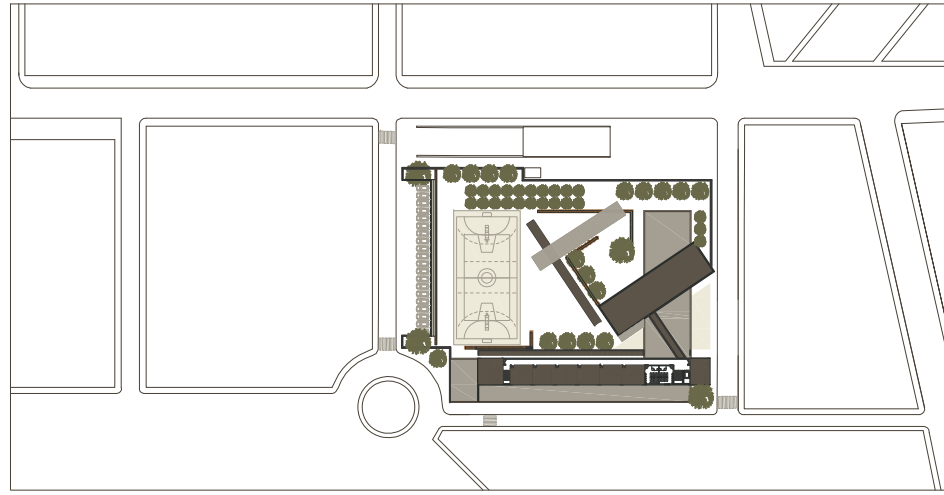


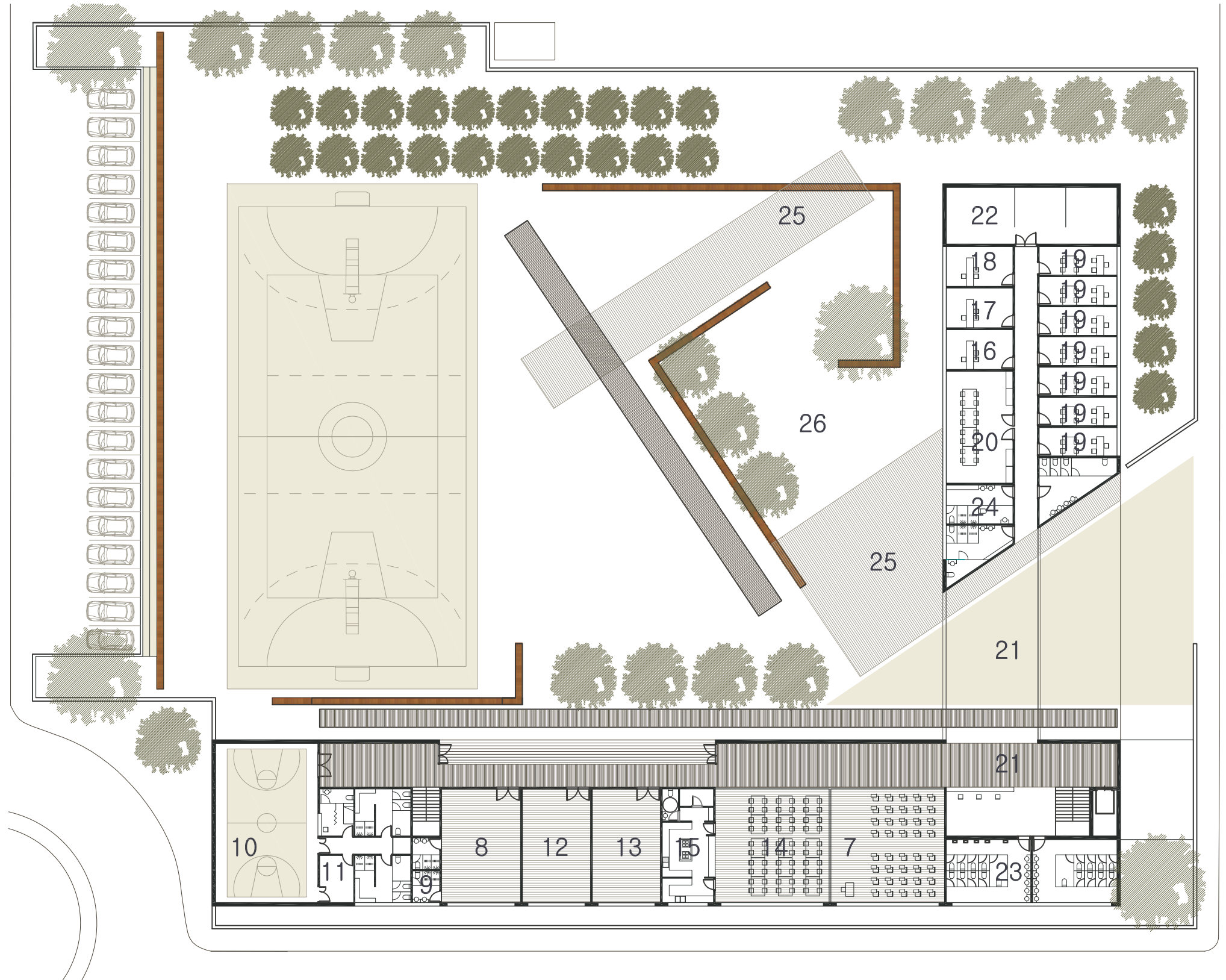
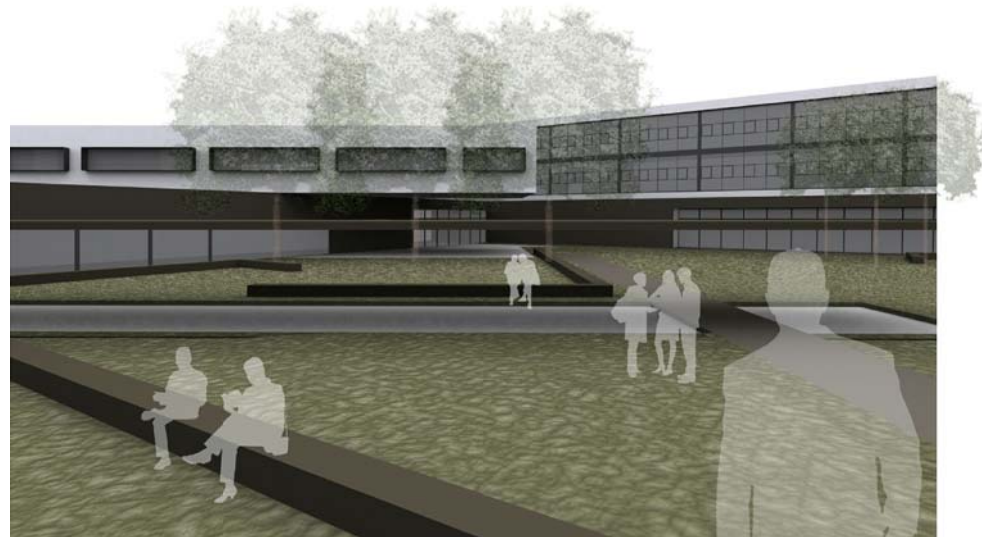
un colegio, un centro de aprendizaje, un espacio para el descubrimiento... eso es lo que pretende ser este edificio: un juego de volúmenes que se encuentran, girados unos respecto los otros, que generan perspectivas diferentes, marcadas, y que forman recorridos y zonas de estancia diferenciadas. un edificio que forma parte del proceso de enseñanza y con el que aprender conceptos espaciales



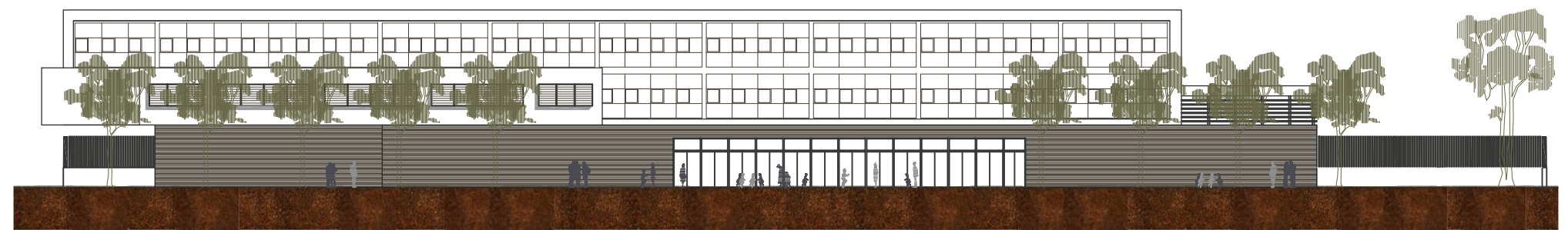
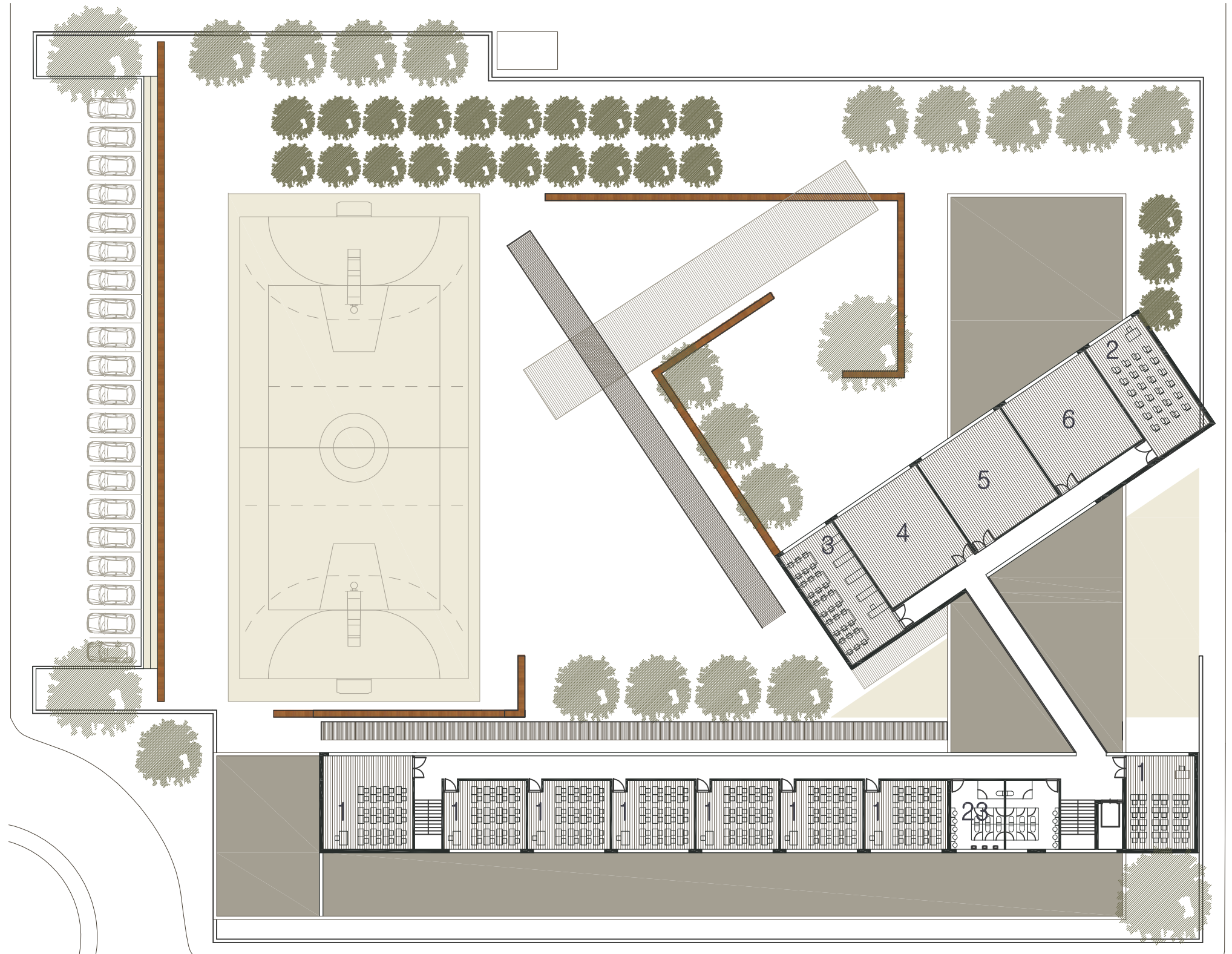
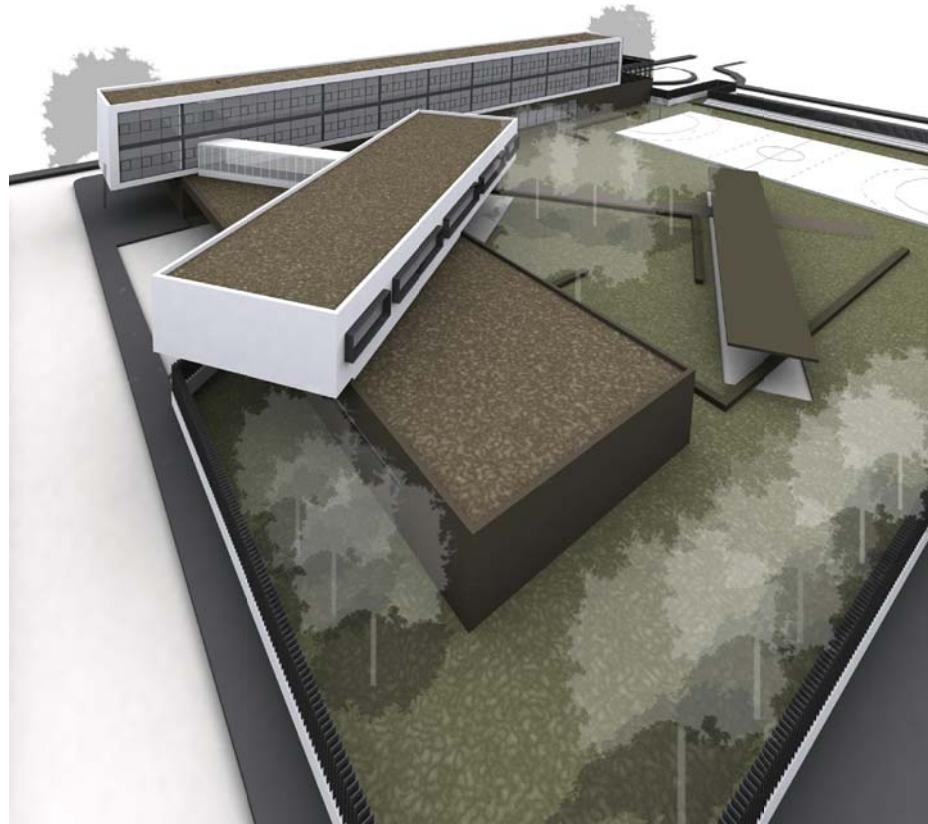
alzado norte



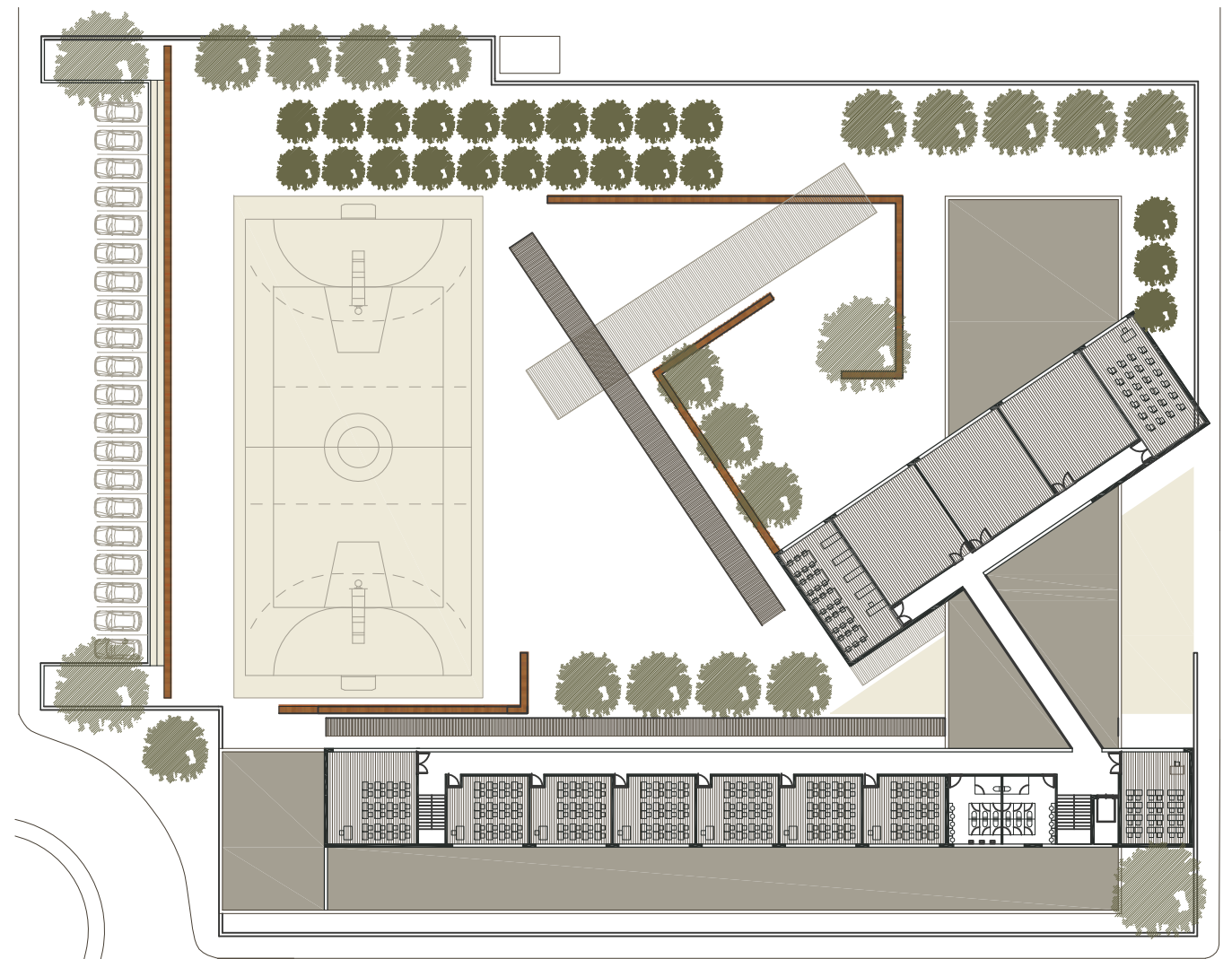
planta de situación (escala 1:2500)



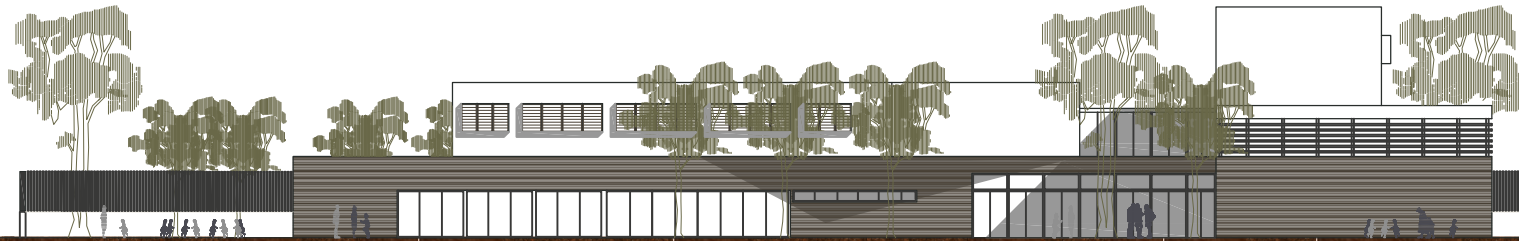
el edificio se compone de dos volúmenes dispuestos perpendicularmente y alineados en fachada sobre los que se halla un tercero con una orientación diferente. el volumen orientado al sur alberga las aulas mientras que el otro alberga los espacios administrativos. la planta de acceso se materializa con ladrillo caravista marrón oscuro diferenciándola de las superiores (enfoscado blanco)



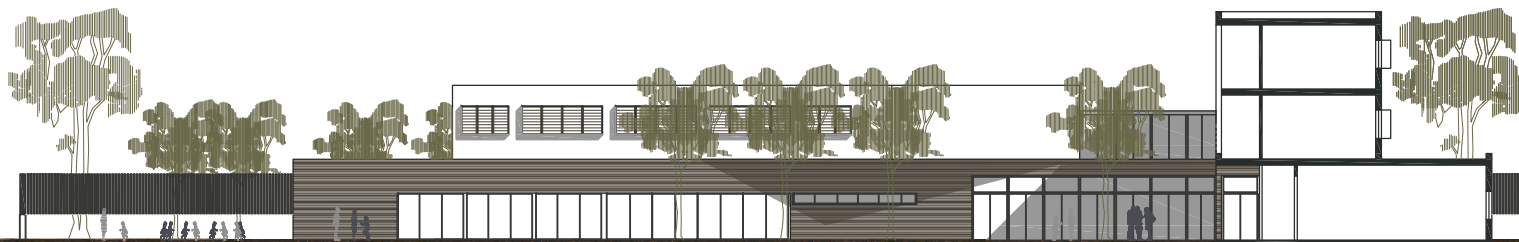
alzado sur



alzado este



alzado oeste



sección

