



EL AYUNTAMIENTO DE ALCARRÀS PLANTEA AMPLIAR LOS SERVICIOS DEL CAMPO DE FÚTBOL: OFICINAS, BAR, VESTIDORES Y ALMACENES. LA AMPLIACIÓN DE ESTOS SERVICIOS ES CONSECUENCIA DE LA AFLUENCIA MASIVA DE JÓVENES EN LA ESCUELA DE FÚTBOL DE ALCARRÀS, PARA LLEGAR A SER EL FOCO DE ACTIVIDAD DEPORTIVA DE LOS PUEBLOS DE LOS ALREDEDOR.

EL PROYECTO SE UBICA EN LA ESQUINA SUR DEL CAMPO, GENERANDO UN NUEVO ENCUENTRO Y VÍNCULO CON LA PLAZA ANEXA, Y REDIRECCIONAR EL PUNTO DE LLEGADA DE LA POBLACIÓN AL CAMPO.

LA NUEVA ENTRADA EN UN ESPACIO CUBIERTO PROFUNDO Y AMPLIO, DONDE SE REALIZA EL ACCESO A LAS INSTALACIONES, Y TAMBIÉN ES PUNTO DE ENCUENTRO, DE ESPERA, DE INTERACCIÓN DEPORTIVA Y CIUDADANA.

LA PROPUESTA PRETENDE DAR UNA CONTINUIDAD ENTRE LOS VIEJOS Y LOS NUEVOS VESTIDORES, Y ESTABLECER UNA NUEVA RELACIÓN ENTRE LAS GRADAS DE LOS ESPECTADORES Y LOS SERVICIOS DE LAVABOS PÚBLICOS Y TAMBIÉN CON EL SERVICIO DEL BAR.

EL SERVICIO DE BAR DEBE FUNCIONAR COMO UN SERVICIO DE LA ACTIVIDAD DEPORTIVA AL MISMO TIEMPO QUE DEBE SER UN PUNTO DE ENCUENTRO CON LA PLAZA ANEXA, COMO UN SERVICIO COMERCIAL MAS DE LA PLAZA, Y REFUERZO EN LOS DÍAS DE MERCADO AMBULANTE.

EL PROGRAMA MAS PÚBLICO SE DESARROLLA EN LA COTA DEL CAMPO, MIENTRAS QUE LA ACTIVIDAD ADMINISTRATIVA DE LA ESCUELA, EL CLUB DE FÚTBOL Y LAS SALAS DE JUNTAS SE SITUAN EN UNA COTA SUPERIOR, PARA DOMINAR Y VER TODA LA INSTALACIÓN.

LOS MATERIALES DEL PROYECTO SE REDUCEN AL HORMIGÓN VISTO EN LOS MUROS ESTRUCTURALES, FORJADOS Y PAVIMENTOS; BLOQUE DE HORMIGÓN EN LOS CERRAMIENTOS DE VESTIDORES Y LAVABOS, Y CRISTAL PARA CONSEGUIR LA MÁXIMA TRANSPARENCIA CON EL CAMPO DE JUEGO.

LA ILUMINACIÓN, EMPOTRADA EN LOS FORJADOS, REFUERZA LA IDEA DE LINEALIDAD Y CONTINUIDAD ENTRE LOS DIFERENTES ESPACIOS.

## NUEVOS SERVICIOS DEL CAMPO DE FÚTBOL DE ALCARRÀS

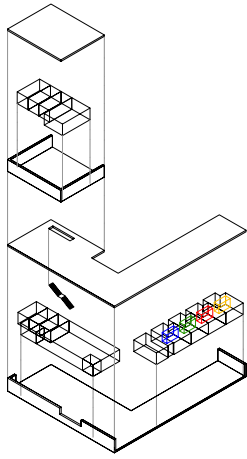
FECHA\_ 2008

LUGAR\_ C. DELS ESPORTS I AV. VALLMANYA, ALCARRÀS\_ LLEIDA

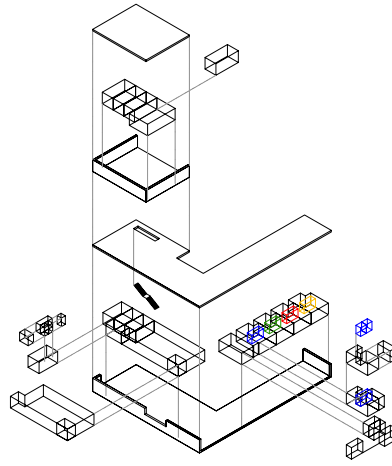
PROMOTOR\_ AYUNTAMIENTO DE ALCARRÀS

ARQUITECTO TÈCNICO\_ RAMON PARIS

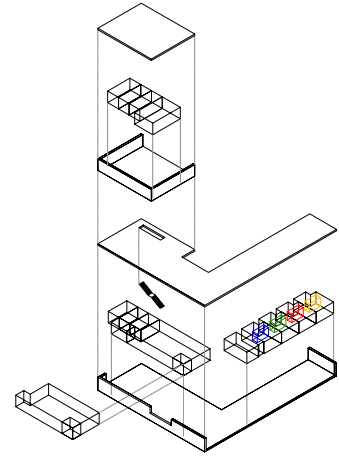
ARQUITECTOS\_ JAUME FARRENY Y MAITE SAINZ DE LA MAZA



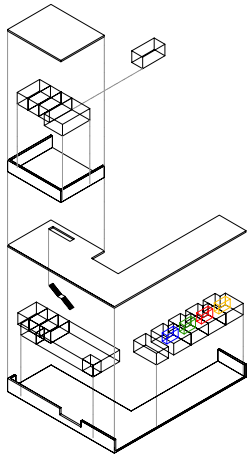
AXONOMÈTRICA DE CONJUNT



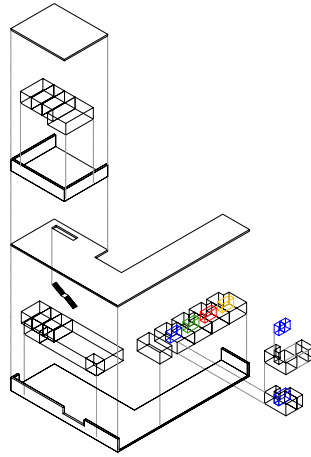
AXONOMÈTRICA DE CONJUNT DESPLEGADA



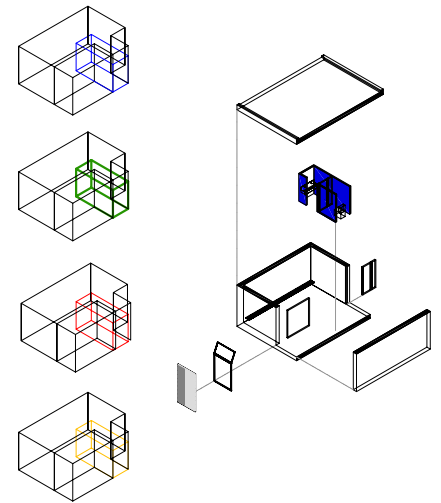
AXONOMÈTRICA DEL BAR-RESTAURANT



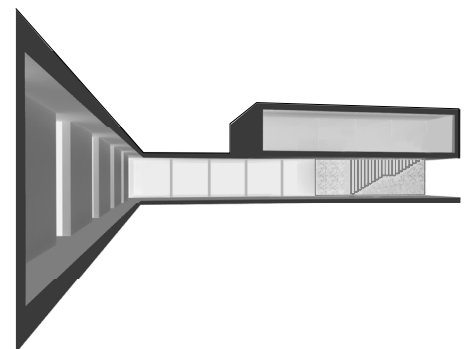
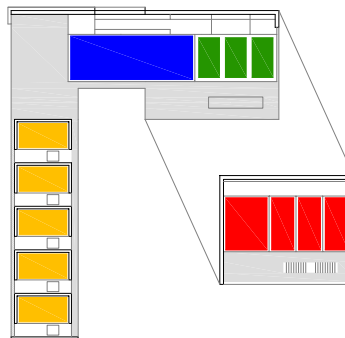
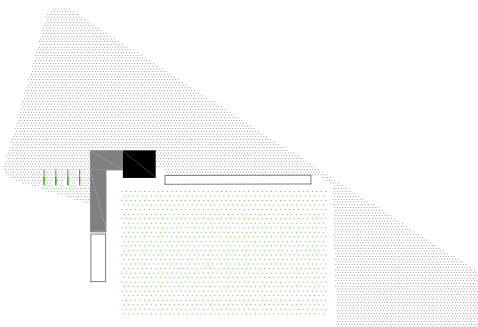
AXONOMÈTRICA DE LES OFICINES

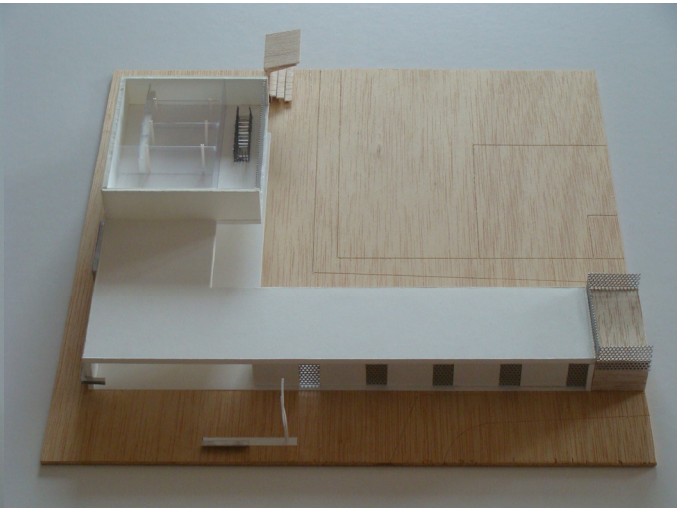
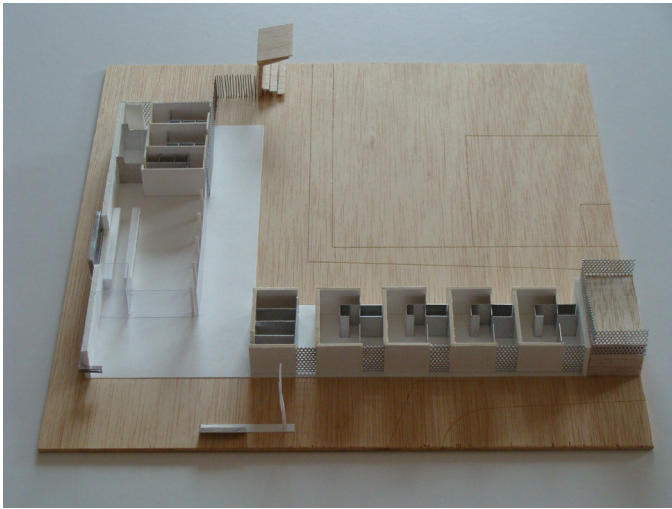
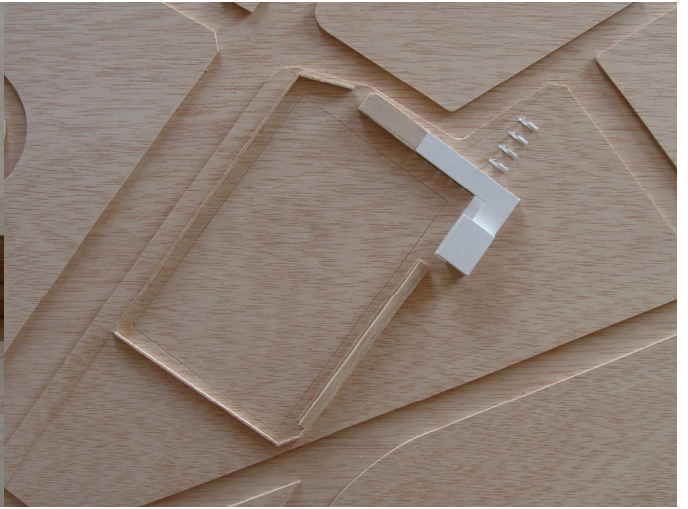
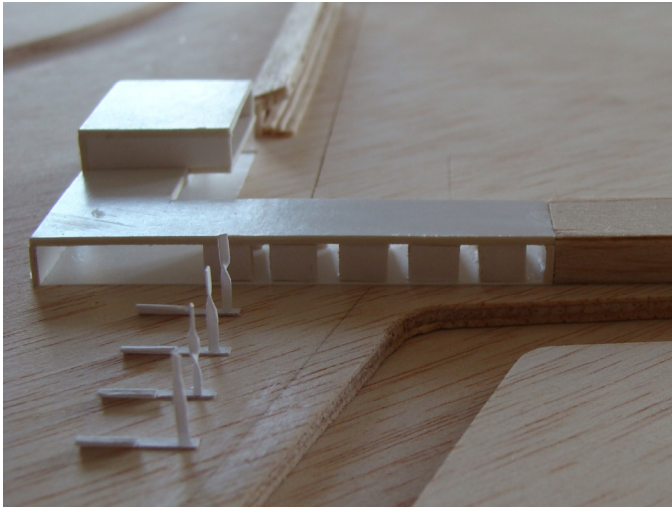


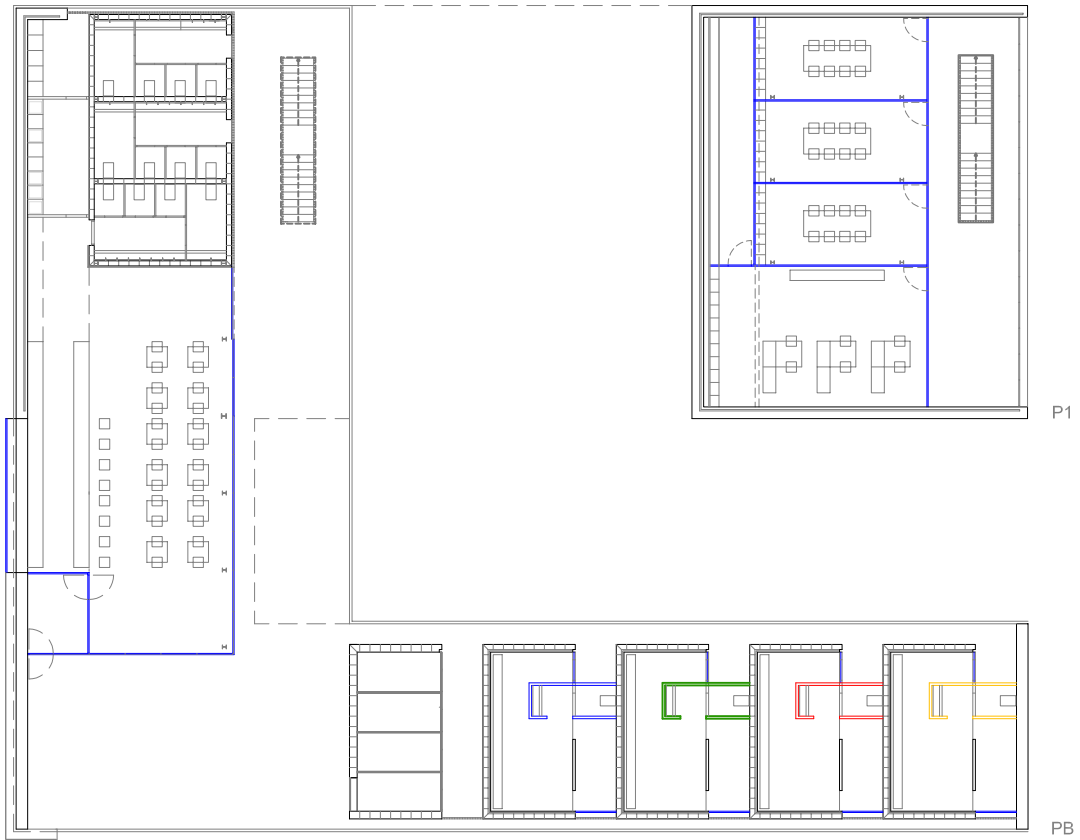
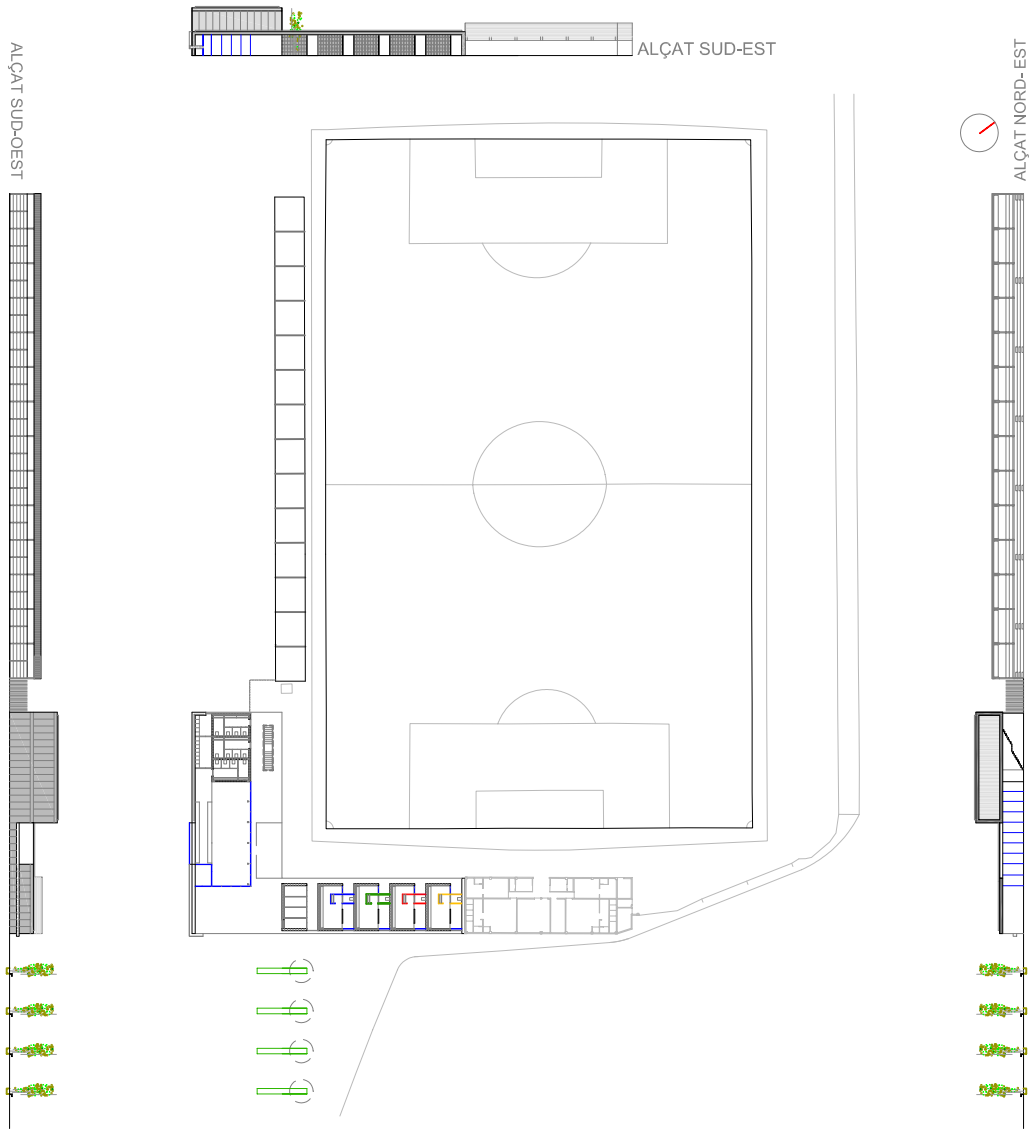
AXONOMÈTRICA DELS VESTIDORS

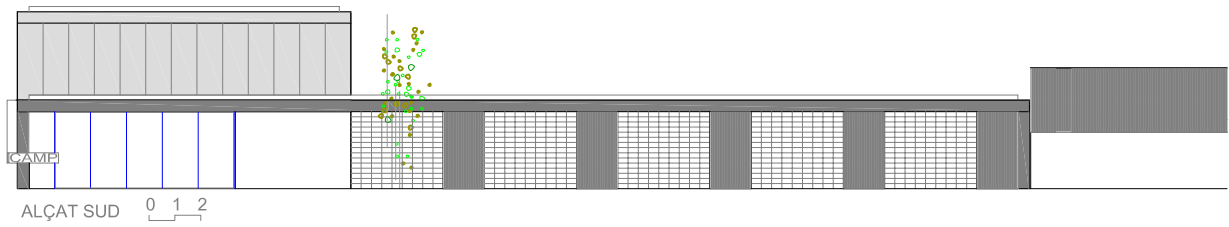


AXONOMÈTRICA DELS MÒDULS DE VESTIDORS

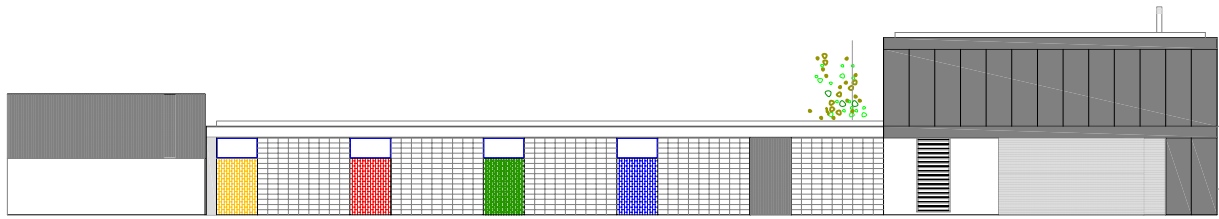




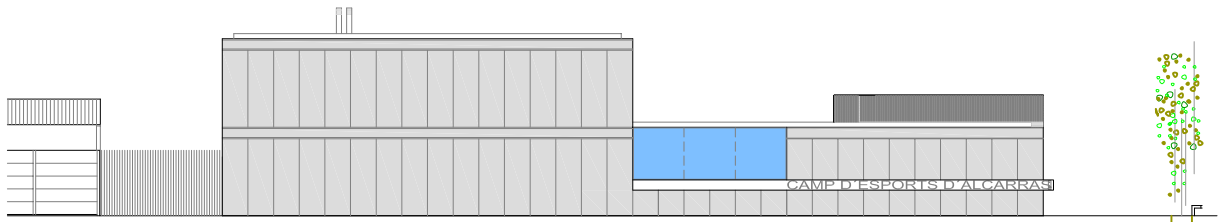




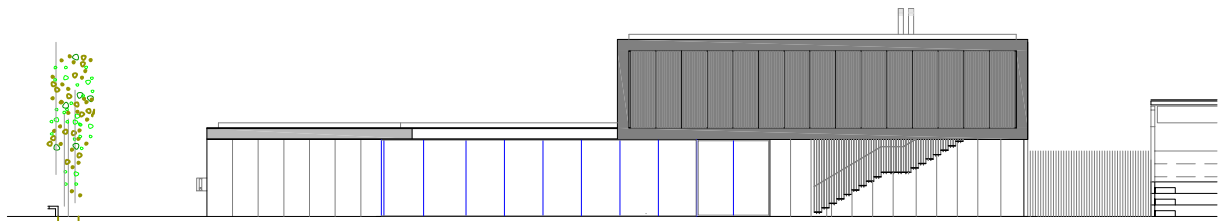
ALÇAT SUD 0 1 2



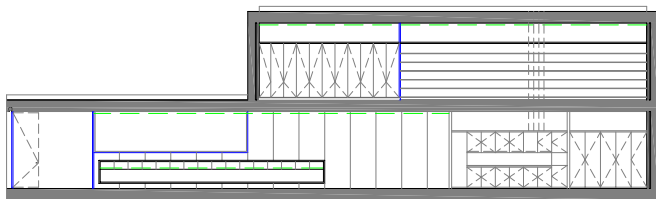
ALÇAT NORD



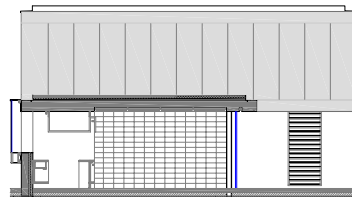
ALÇAT OEST



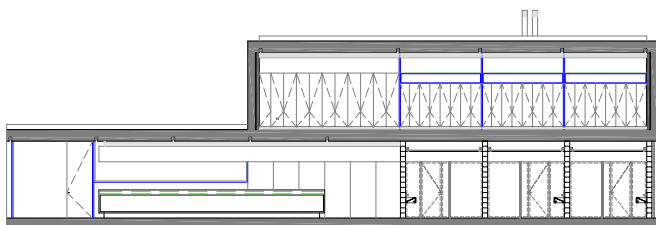
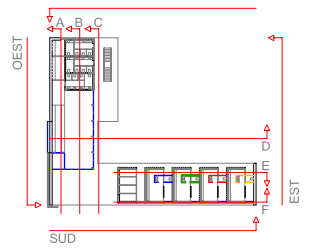
ALÇAT EST



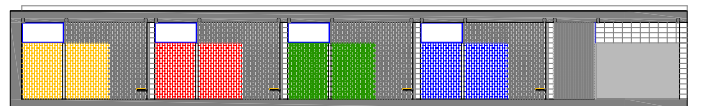
SECCIÓ A



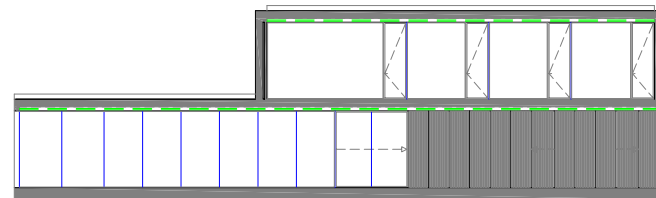
SECCIÓ D



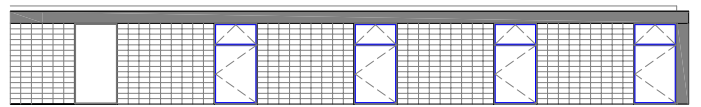
SECCIÓ B



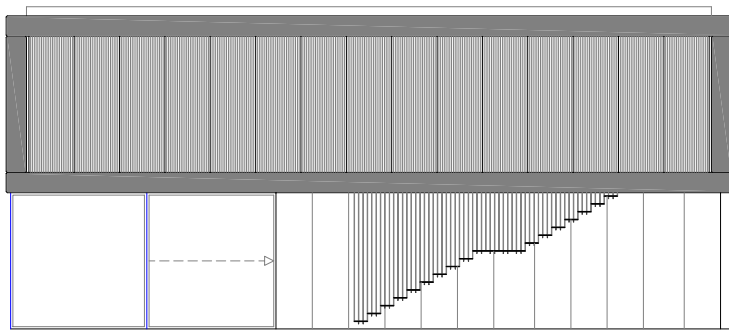
SECCIÓ E



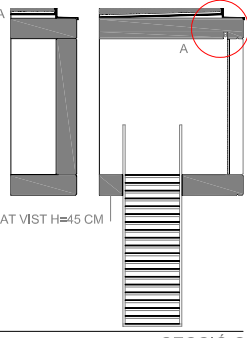
SECCIÓ C



SECCIÓ F



COBERTA INVERTIDA AMB GRAVA

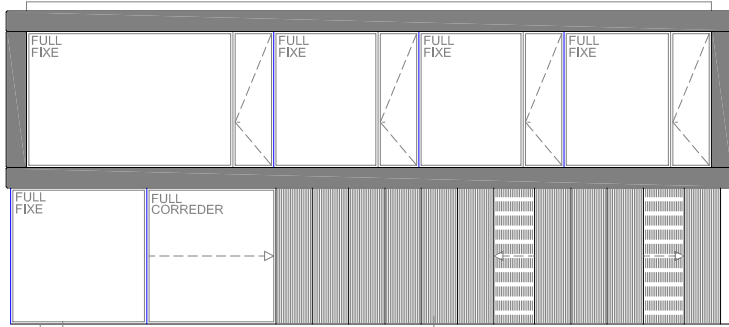


FORJAT DE FORMIGÓ AMB ACABAT VIST H=45 CM

ALÇAT A

SECCIÓ C

ESCOPIDOR DE XAPA GALVANITZADA PLEGADA E=3 MM  
 REMAT PERIMETRAL DE COBERTA DE PLETINA GALVANITZADA E=10 MM H=20 CM



SECCIÓ B

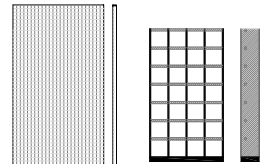
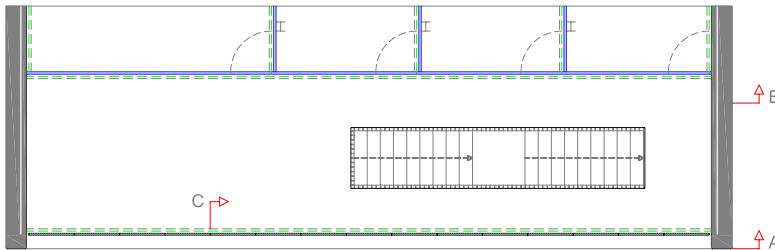
DETALL A\_VOLADIU

CANAL D'ILLUMINACIÓ LINIAL ENCASTAT AL FORJAT 10x15 CM AMB LLUMS FLUORESCENTS

MAILLA DE TRAMEX GALVANITZADA

FORJAT DE FORMIGÓ AMB ACABAT VIST H=45 CM  
 GOTERÓ INFERIOR DE FORJAT A 10 CM DEL PERÍMETRE

TANCAMENT D'ALUMINI AMB VIDRE TRANSPARENT DE SEGURETAT 4+4/6/3+3 MM  
 PAVIMENT ACABAT AMB DE RESINES SINTÈTIQUES

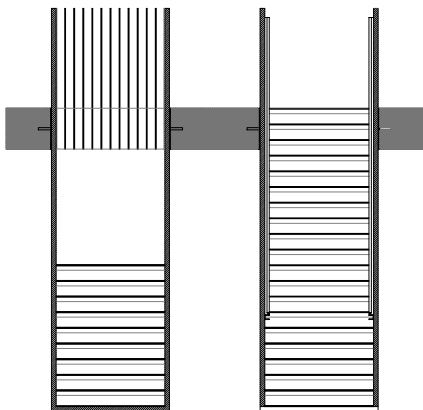


DETALL B\_TRAMEX

PEÇA TRAMEX

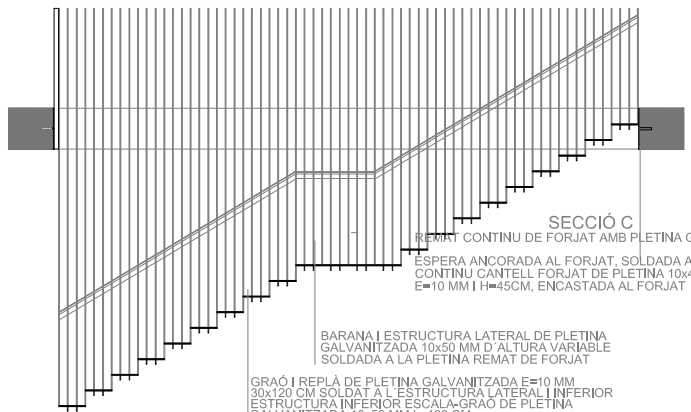
SUPERIOR A FORJAT

MAILLA DE TRAMEX GALVANITZADA E=40 MM, PEGES 100x300 CM A TOCAR, CARGOLADES INFERIOR I



SECCIÓ A

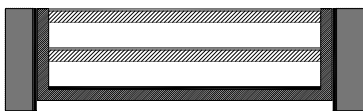
SECCIÓ B



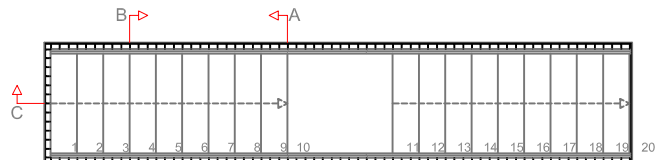
SECCIÓ C

REMAT CONTINU DE FORJAT AMB PLETINA GALVANITZADA  
 ÈSPERA ANCORADA AL FORJAT. SOLDADA AL REMAT CONTINU CANTELL FORJAT DE PLETINA 10x450 MM E=10 MM I H=45CM, ENCASTADA AL FORJAT

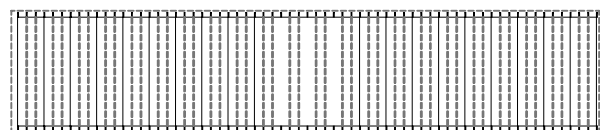
BARANA I ESTRUCTURA LATERAL DE PLETINA GALVANITZADA 10x50 MM D'ALTURA VARIABLE SOLDADA A LA PLETINA REMAT DE FORJAT  
 GRAÓ I REPLÀ DE PLETINA GALVANITZADA E=10 MM 30x120 CM SOLDAT A L'ESTRUCTURA LATERAL I INFERIOR ESTRUCTURA INFERIOR ESCALA+GRAÓ DE PLETINA GALVANITZADA 10x50 MM L=130 CM



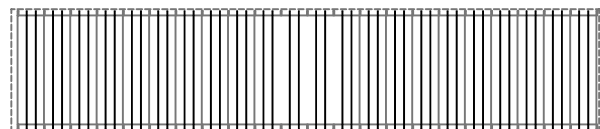
DETALL GRAÓ



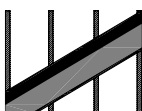
PLANTA BARANA SUPERIOR



PLANTA



PLANTA ESTRUCTURA INFERIOR



DETALL PASSAMÀ

PASSAMÀ LATERAL A BANDA I BANDA GALVANITZADA H=100 CM, SOLDAT A L'ESTRUCTURA VERTICAL PERFIL U 50x50 MM I PERFIL L 25x25 MM SOLDATS