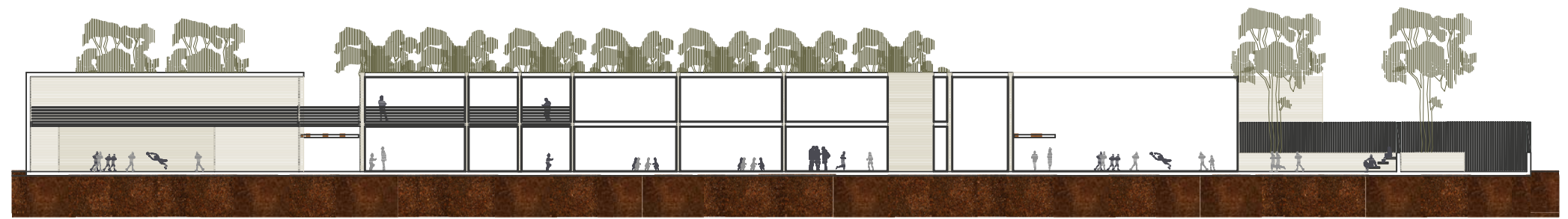
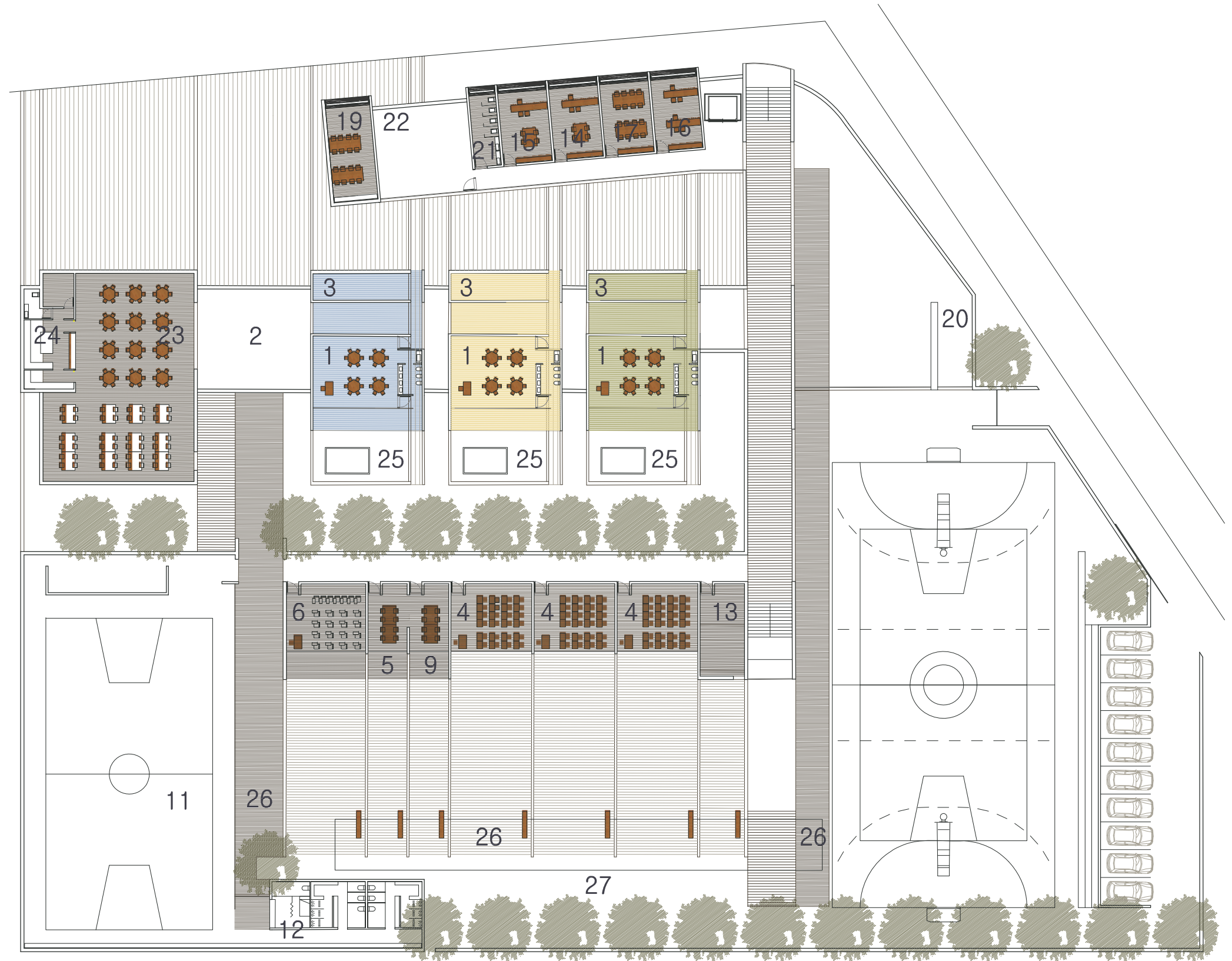


planta de situación (escala 1:2500)

un colegio, un centro de aprendizaje, un espacio para el descubrimiento... eso es lo que pretende ser este edificio. un conjunto de volúmenes que se adaptan a la geometría del lugar y generan espacios reconocibles para los niños. cajas de colores que se materializan en el exterior y generan las aulas de infantil; otras de madera, neutras, albergan los espacios administrativos.



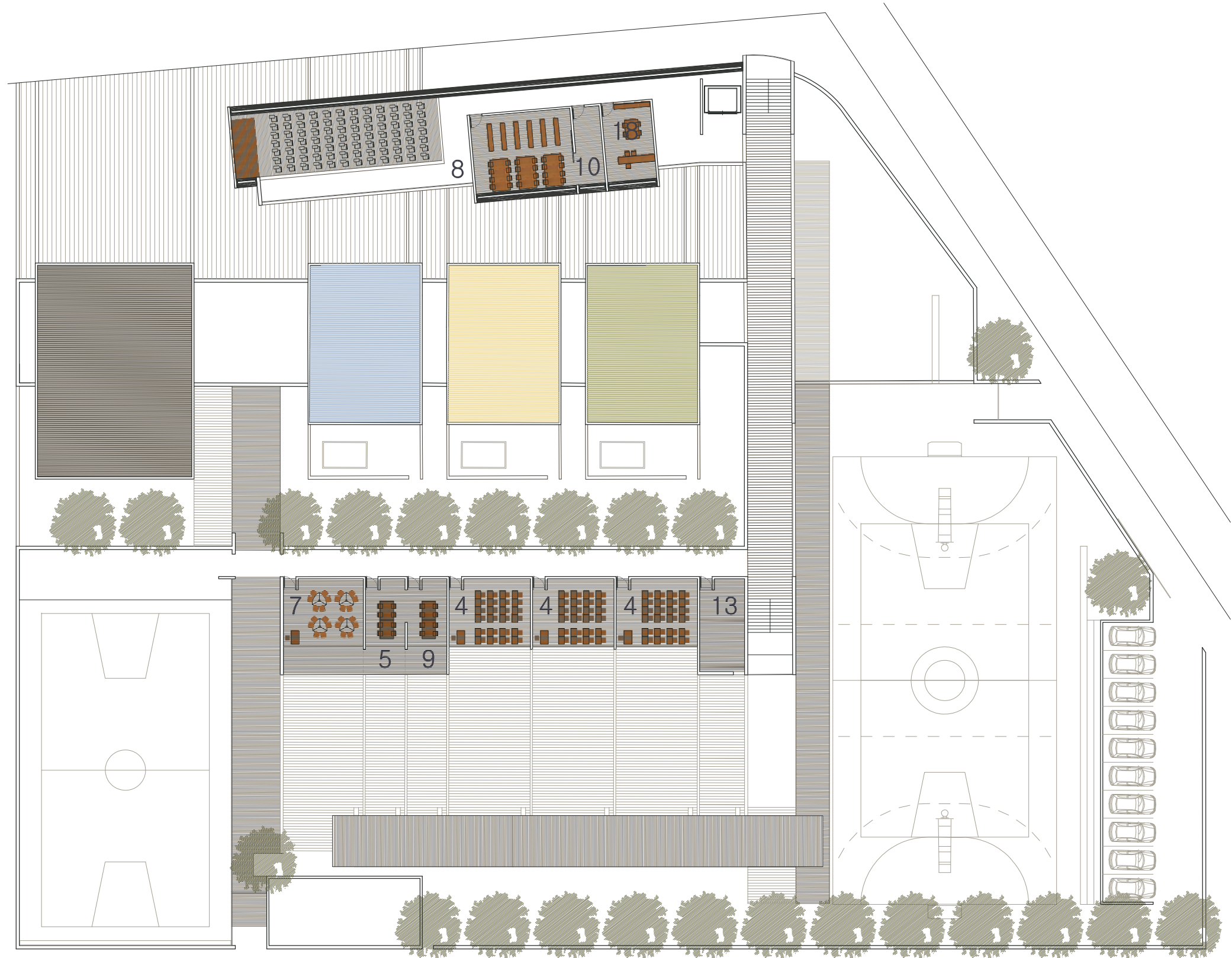
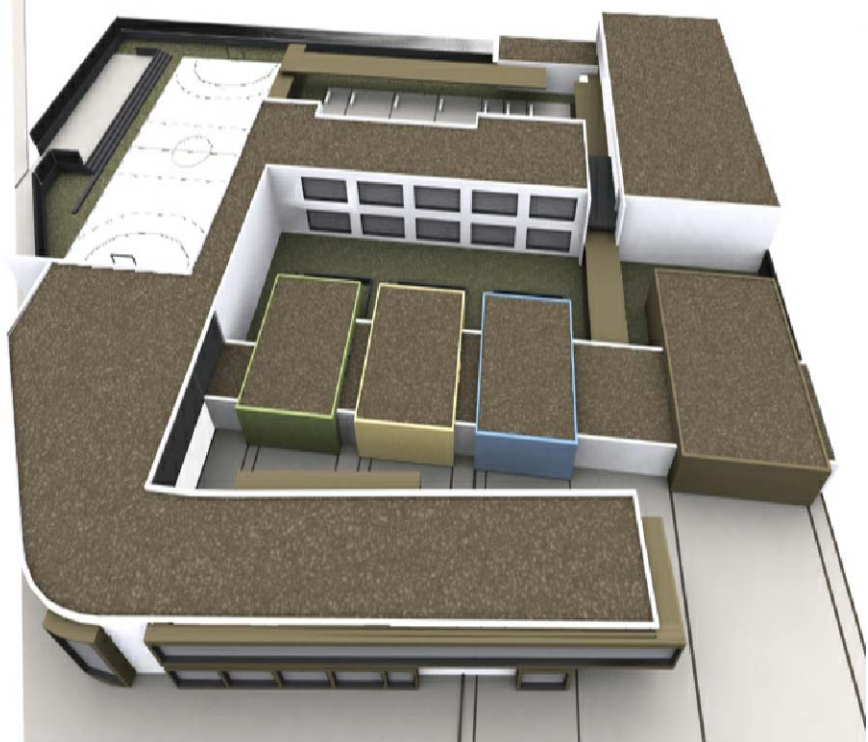
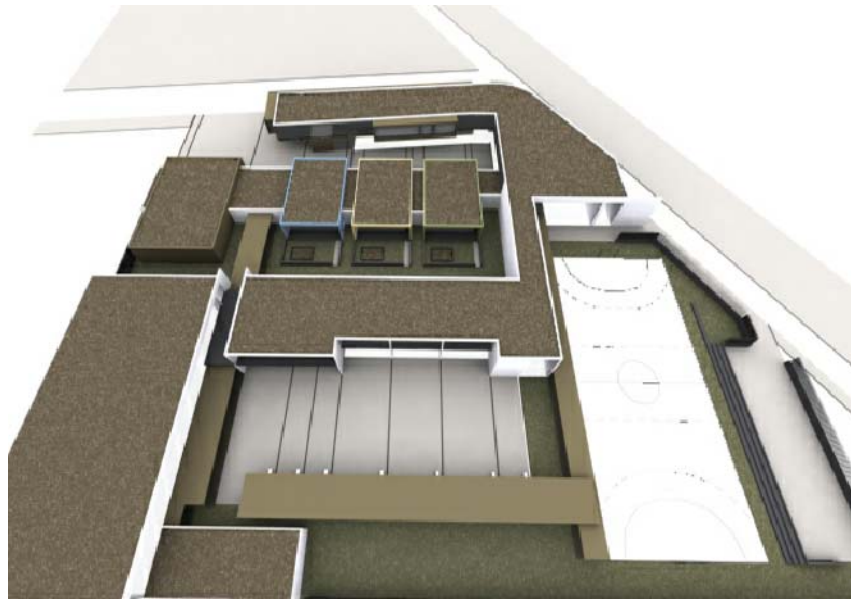
alzado sur



el acceso se realiza por la calle la luna. una plaza pública recoge a los alumnos y los introduce en el centro a través de un paso exterior delimitado por el volumen de los espacios administrativos (que vuelca a la calle) y las cajas de colores de las aulas infantiles.



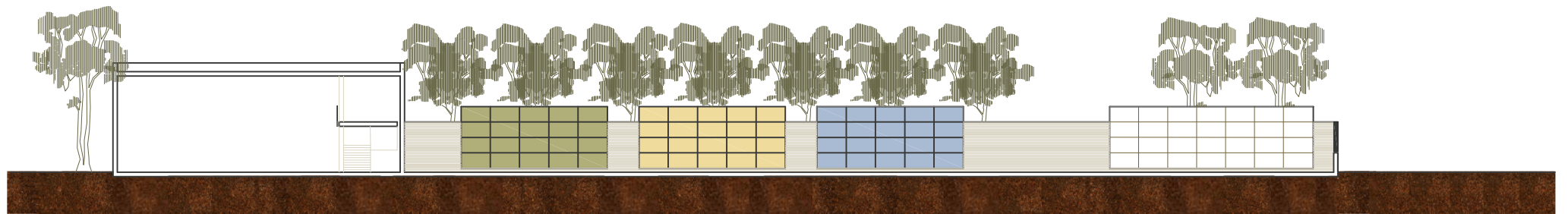
alzado norte





desde el vestíbulo se puede acceder a todos los ámbitos: despachos, espacios comunes, aulas de infantil y primaria y al propio espacio de juegos. todas las aulas se orientan al sur y mientras las de infantil se desarrollan en planta baja el resto (incluido el volumen que contiene la biblioteca y sala de usos múltiples) suben hasta planta primera. así el espacio de destinado a infantil queda protegido al abrigo del resto del edificio.

ladrillo caravista en tonos claros materializan el centro. paneles fenólicos en diferentes colores las aulas de infantil mientras que en los espacios administrativos son de madera tratada. marcos metálicos protegidos mediante lamas conforman los huecos y generan a su vez bancos.



alzado norte interior



sección norte-sur