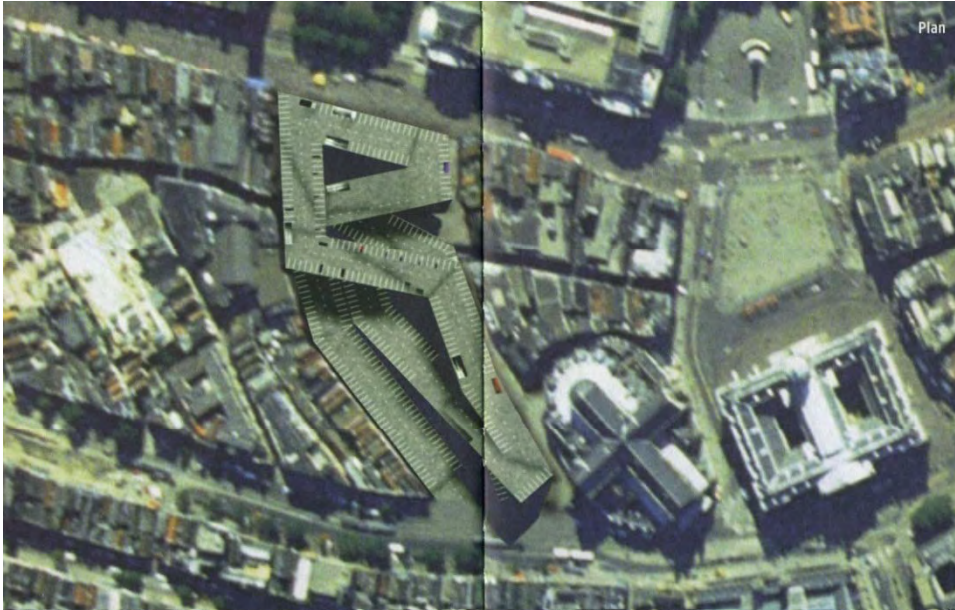




L'APARCAMENT
EN L'ALBEREDA
NO ÉS UN PROBLEMA
SINÒ UNA GRAN
OPORTUNITAT
PER FER CIUTAT





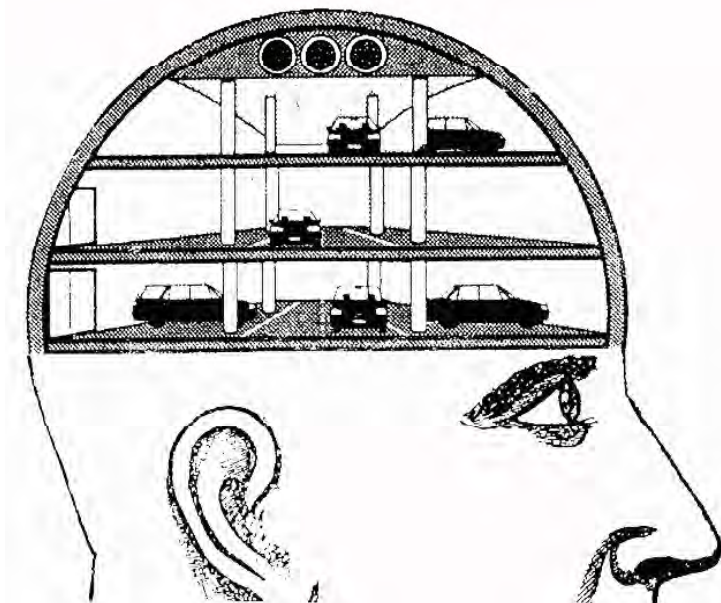
aparcaments existents soterrats baix espais públics

aparcaments existents en edificis en altura



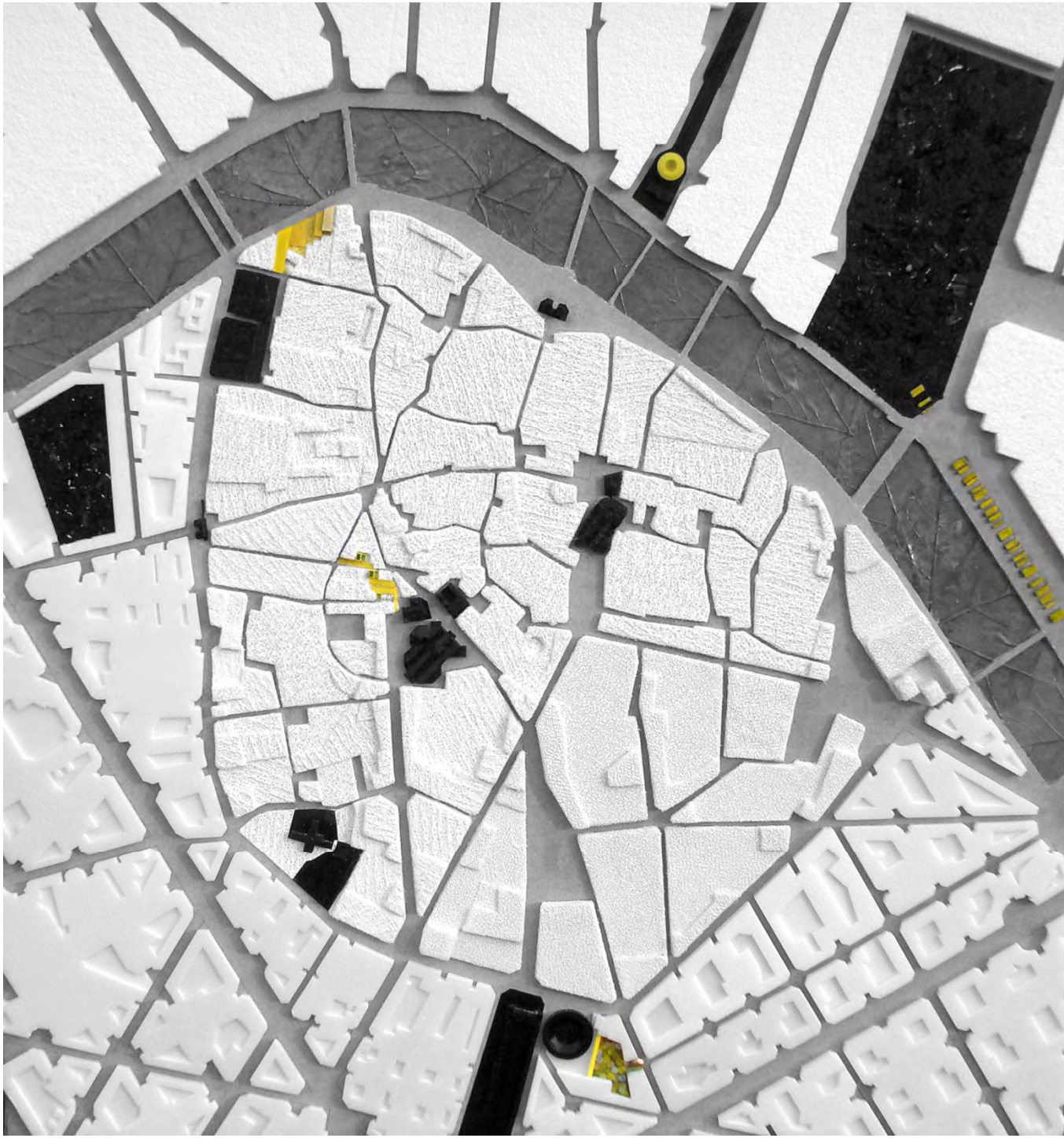
aparcaments existents no regulats en solars

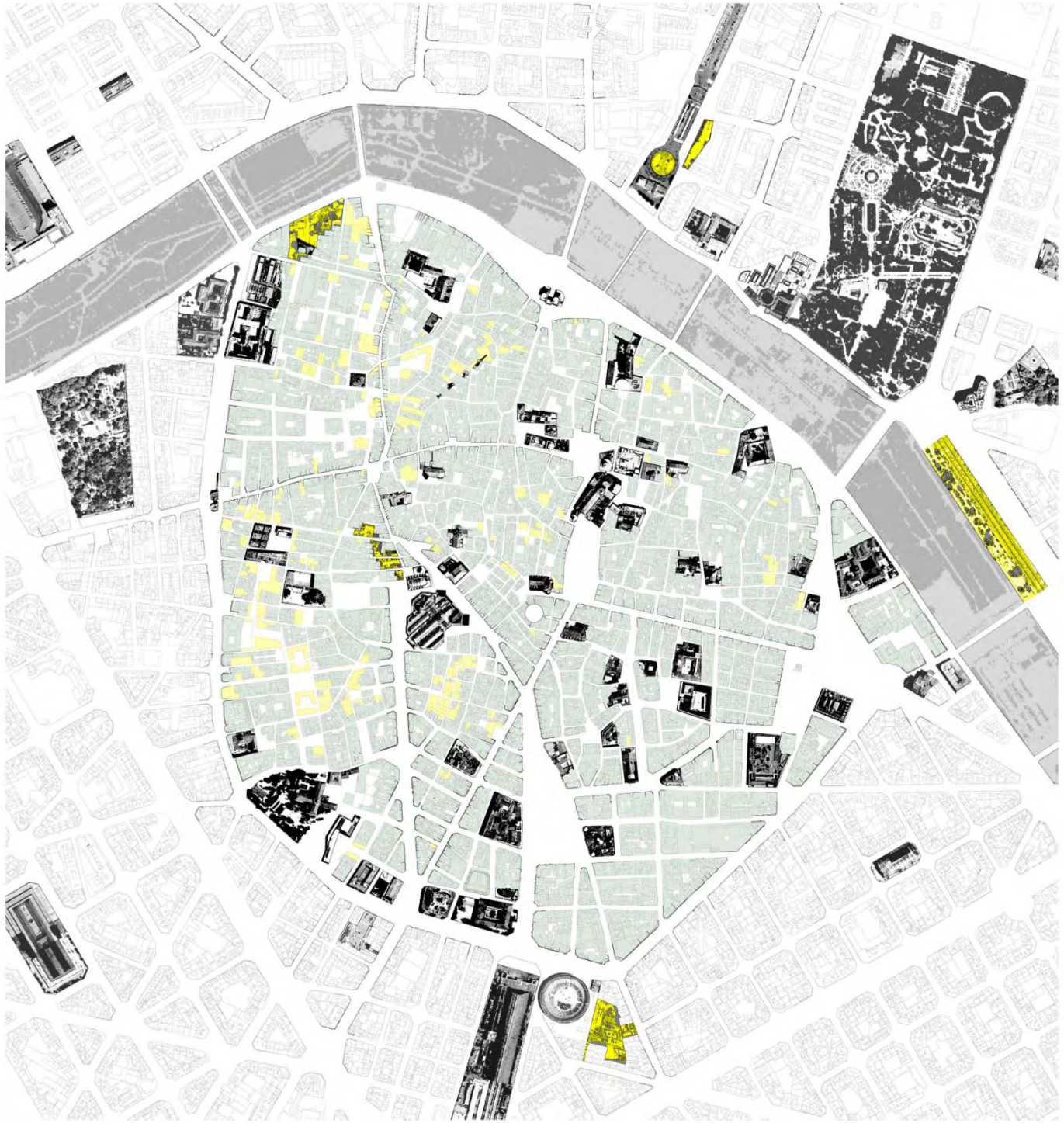
aparcaments existents en places singulars

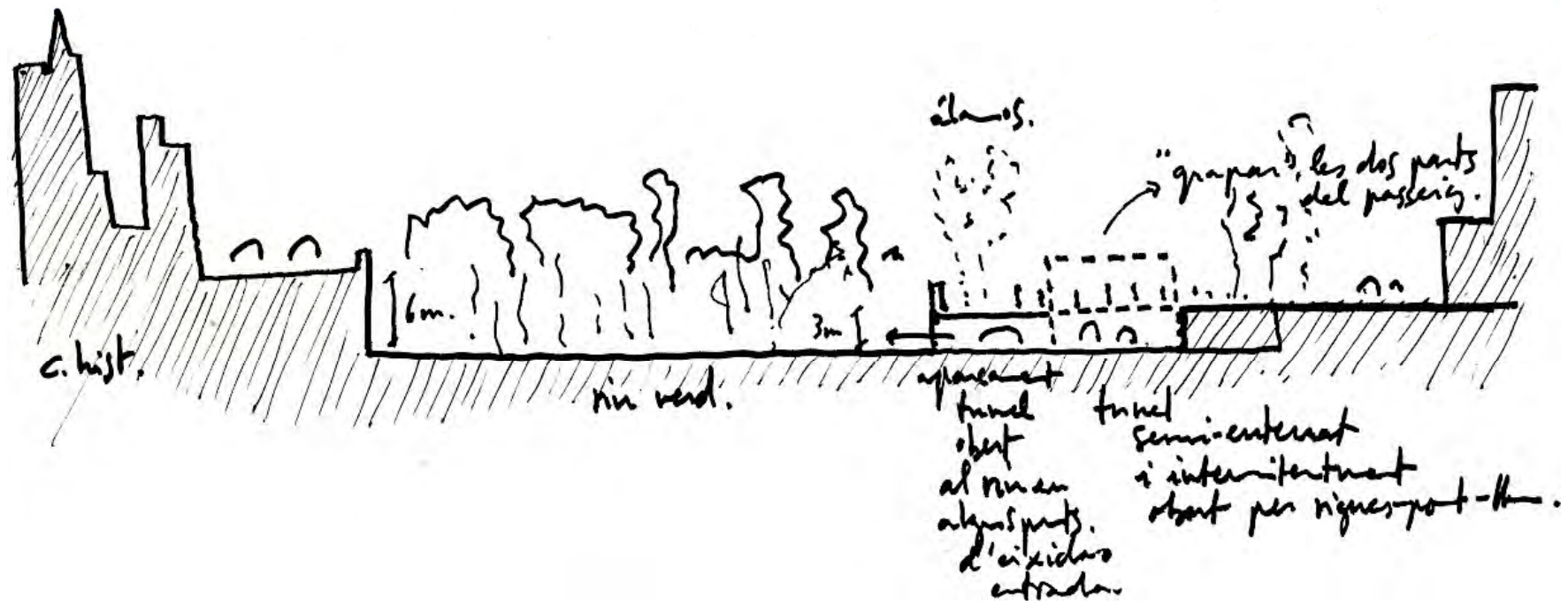


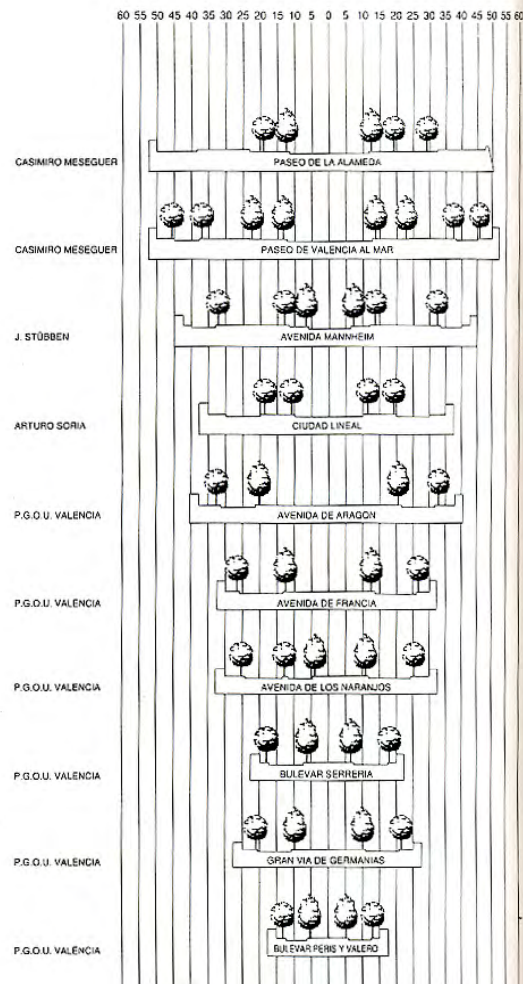
APARCAMENTS INTEGRATS EN CIUTAT VELLA, 2006

Estratègia, mobilitat i ciutat













Intervenciones urbanas

El CVC reivindica la Alameda peatonal

El organismo cultural rescata su propuesta de 2007 al hilo de la reforma de la plaza de la Reina



Levante-EMV, Valencia.

Hace un año por estas fechas el Consell Valencià de Cultura hacía público un informe en el que promovía la protección del Paseo de la Alameda como Bien de Interés Cultural (BIC) y, de paso y como complemento necesario, abogaba por la eliminación del "garaje al aire libre" en que se ha convertido.

Primero planteó la conveniencia de un aparcamiento subterráneo pero luego lo suprimió por su afección a las raíces de los árboles monumentales. La alcaldesa de Valencia, Rita Barberá, que desde que gobierna y junto con la Generalitat, ha barajado sin llevarlos a

cabo hasta tres proyectos distintos destinados a liberar de tráfico la Alameda, se apuntó a rescatar el proyecto de gran garaje unido por túneles pero la voluntad manifestada no pasó de ahí y la obra no apareció plasmada en presupuestos. Tras el anuncio de la posible semipeatonalización de la plaza de la Reina, el CVC se ha animado a insistir en su iniciativa.



Árboles y vehículos. El CVC se lamenta de la cantidad de automóviles que estacionan en el Paseo, en los laterales y el centro. daniel garcía-sala

Vote: ¿Convertiría la Alameda en peatonal?



ALAMEDA DE HÉRCULES, SEVILLA

Recuperada des del 2006



Jan 2001

N





QUAI CLAUDE BERNAD, LYON

Recuperat des del 2007



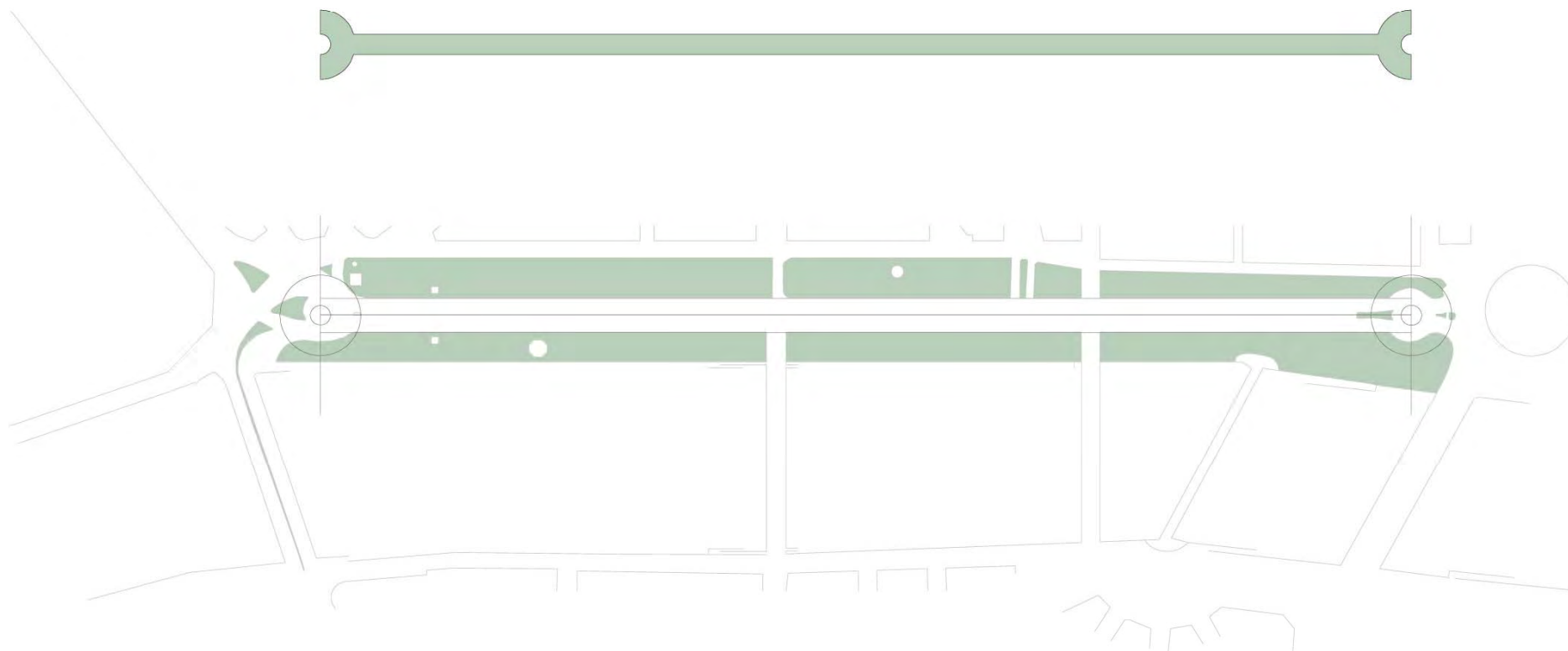
4. Mar 2002



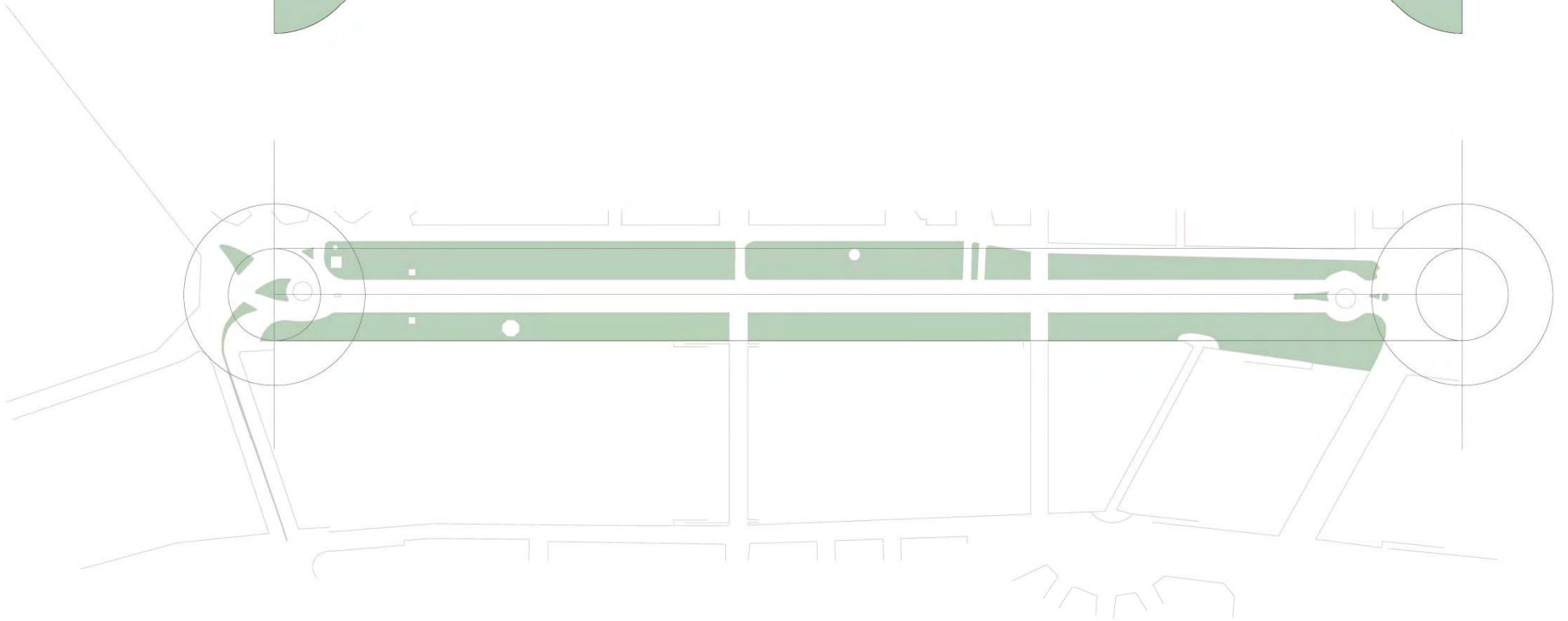




PASSEIG DE **L'ALBEREDA**, RECUPERACIÓ I REACTIVACIÓ



PASSEIG DE **L'ALBEREDA**, UNA FERRAMENTA PER FER LA CIUTAT





SEGURAMENT NO SIGA EL PRINCIPAL PROBLEMA DE LA CIUTAT, PERO PEL SEU SIMBOLISME, SENZILLESA, HISTÒRIA I AMBICIÓ, PODRIA SER UN MODEL, UNA CLAU PER ALTRES INTERVENCIONS I NECESSITATS , EXTENSIBLE A LA RECUPERACIÓ I CONNEXIÓ DE TOTS EL ELEMENTS QUE EL JARDÍ DEL TÚRIA CONECTA ALS SEUS MARGENS.

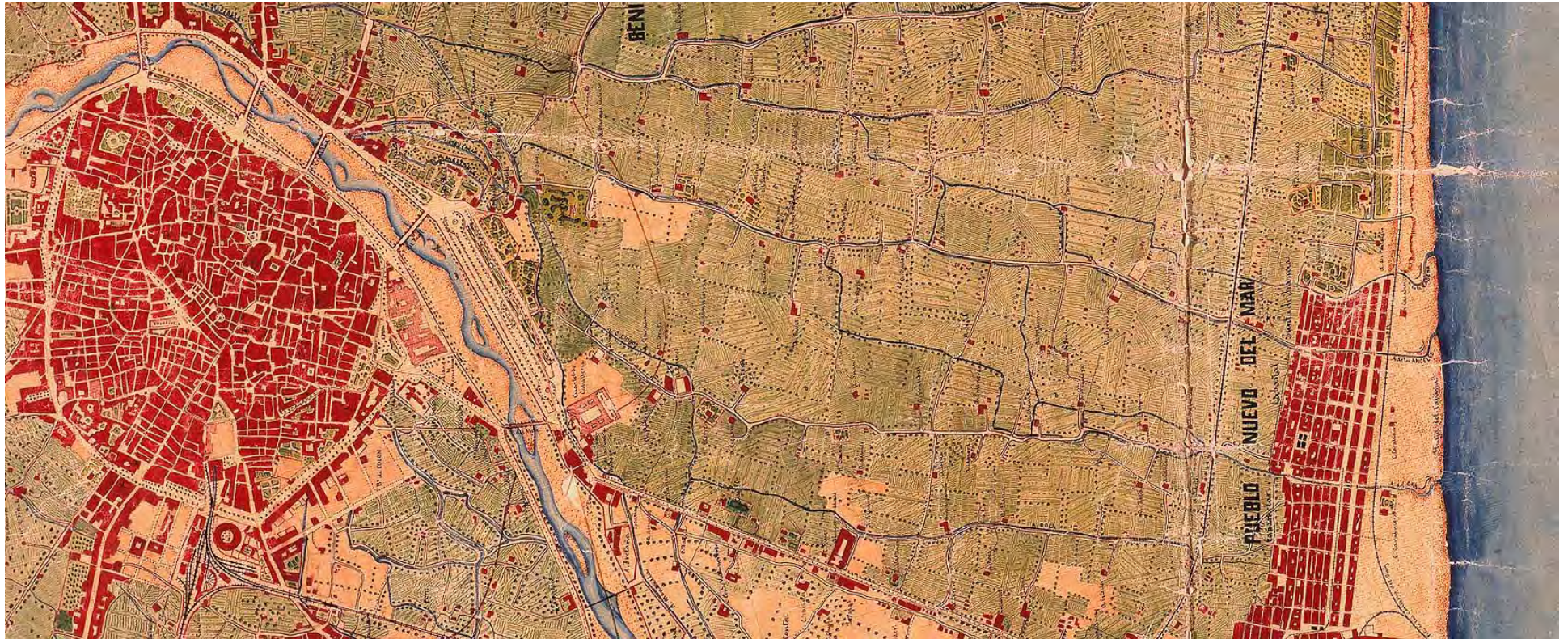


Un dels reptes de la ciutat és l'articulació dels seus espais públics





Ponce de León, 1883





Cortina, 1899



1925



1925

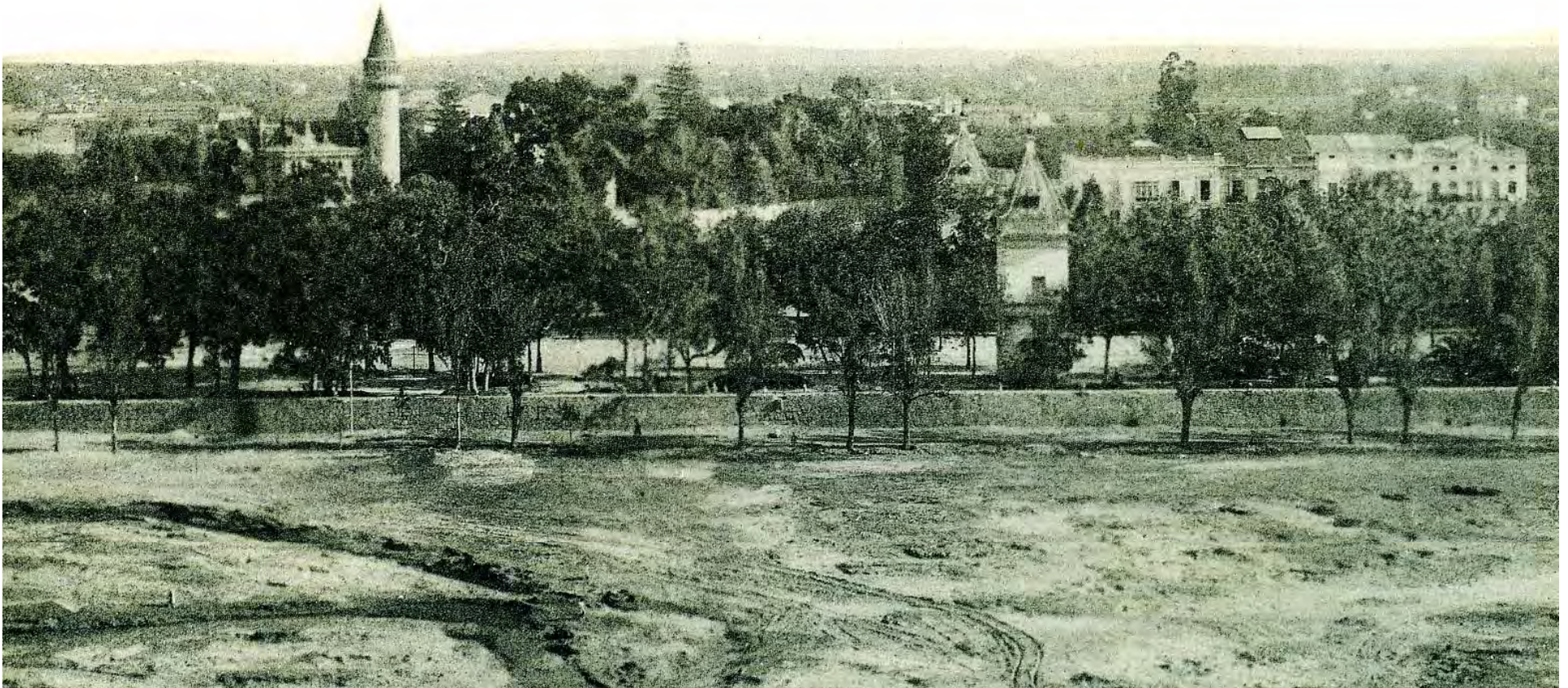


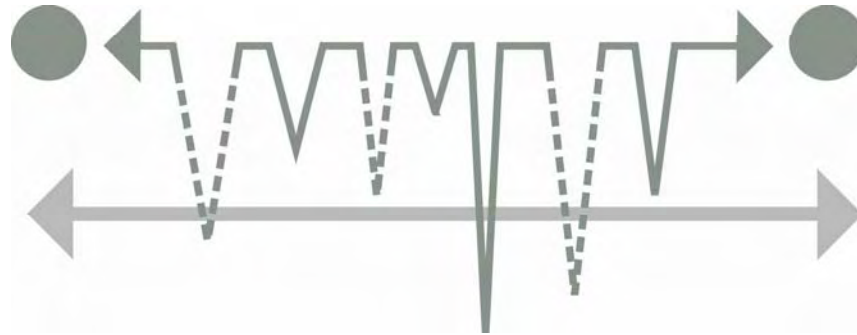


PASSEIG DE L'ALBEREDA



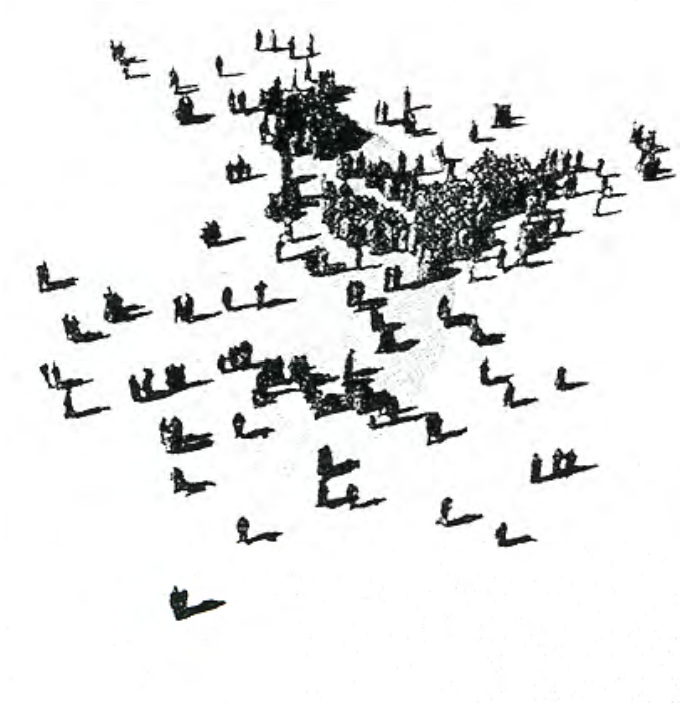
JARDÍ DEL TÚRIA



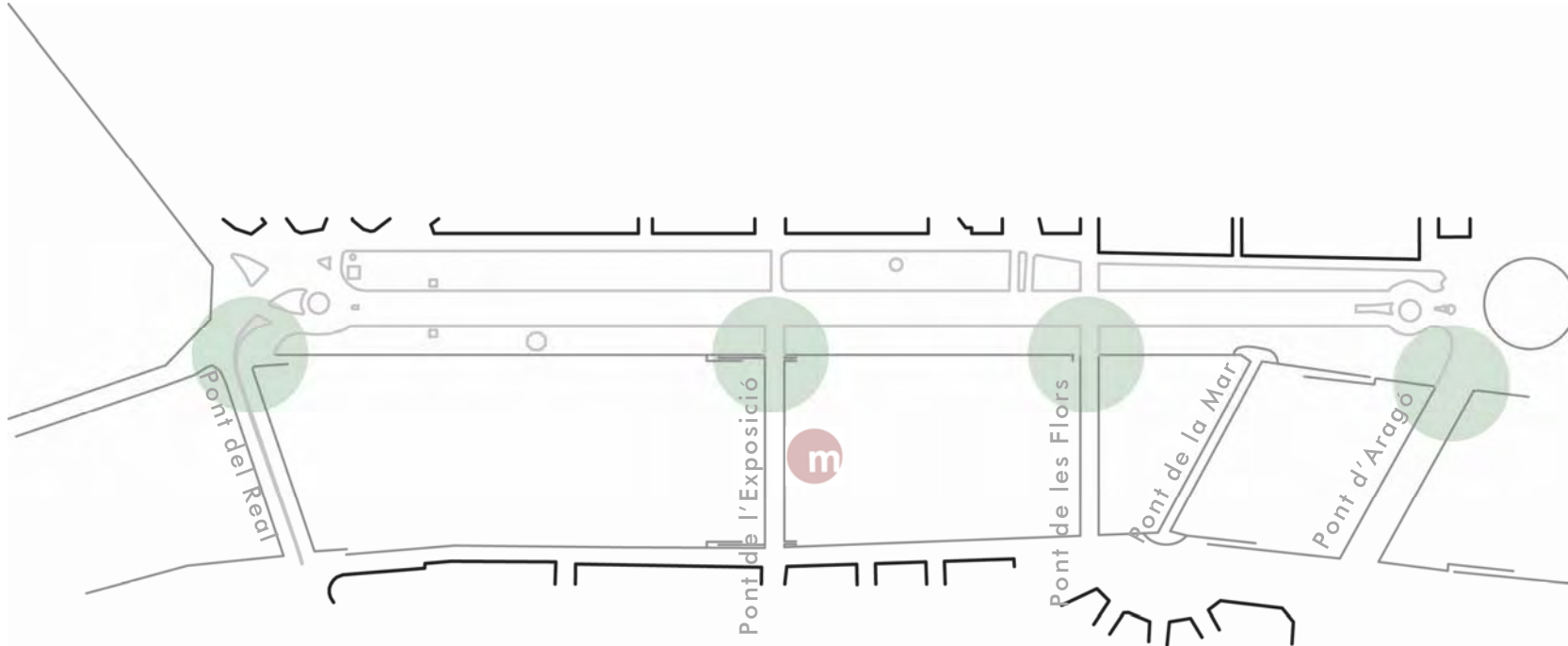


PASSEIG DE L'ALBEREDA

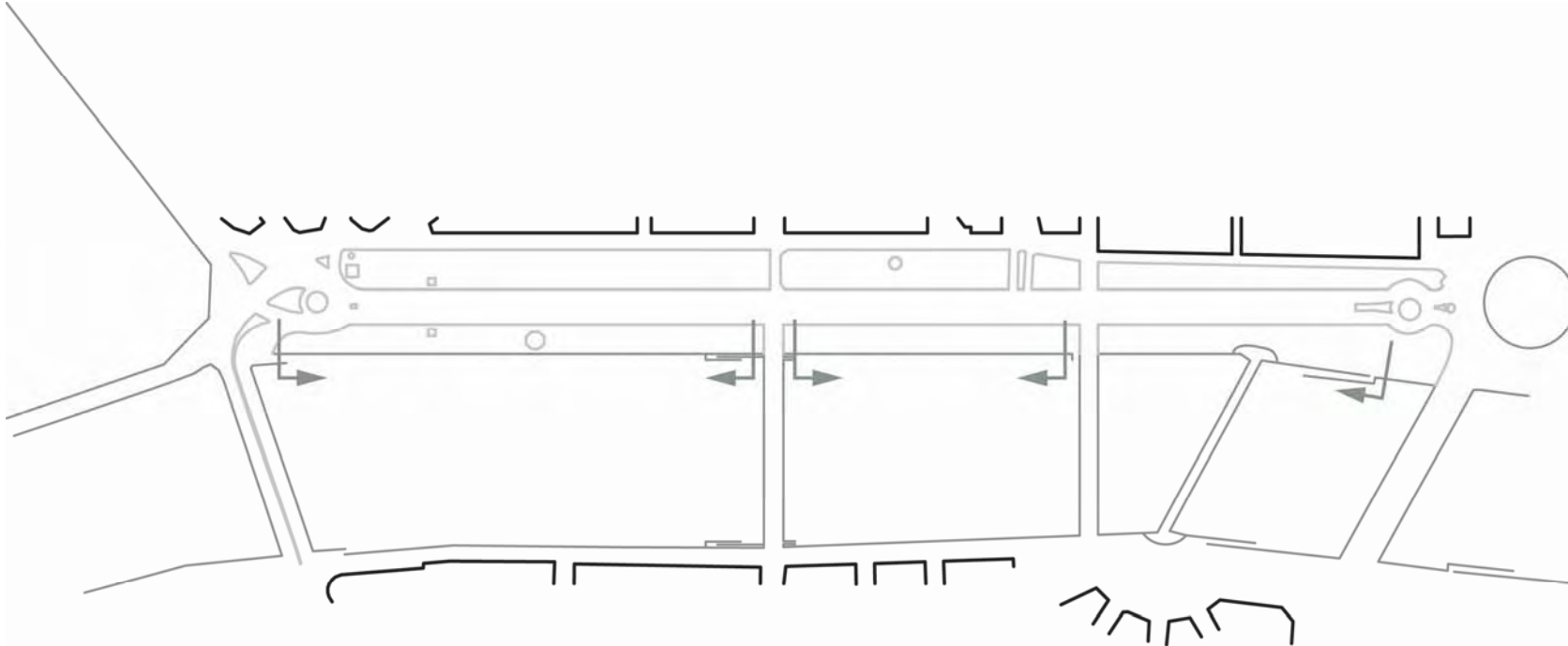
JARDÍ DEL TÚRIA



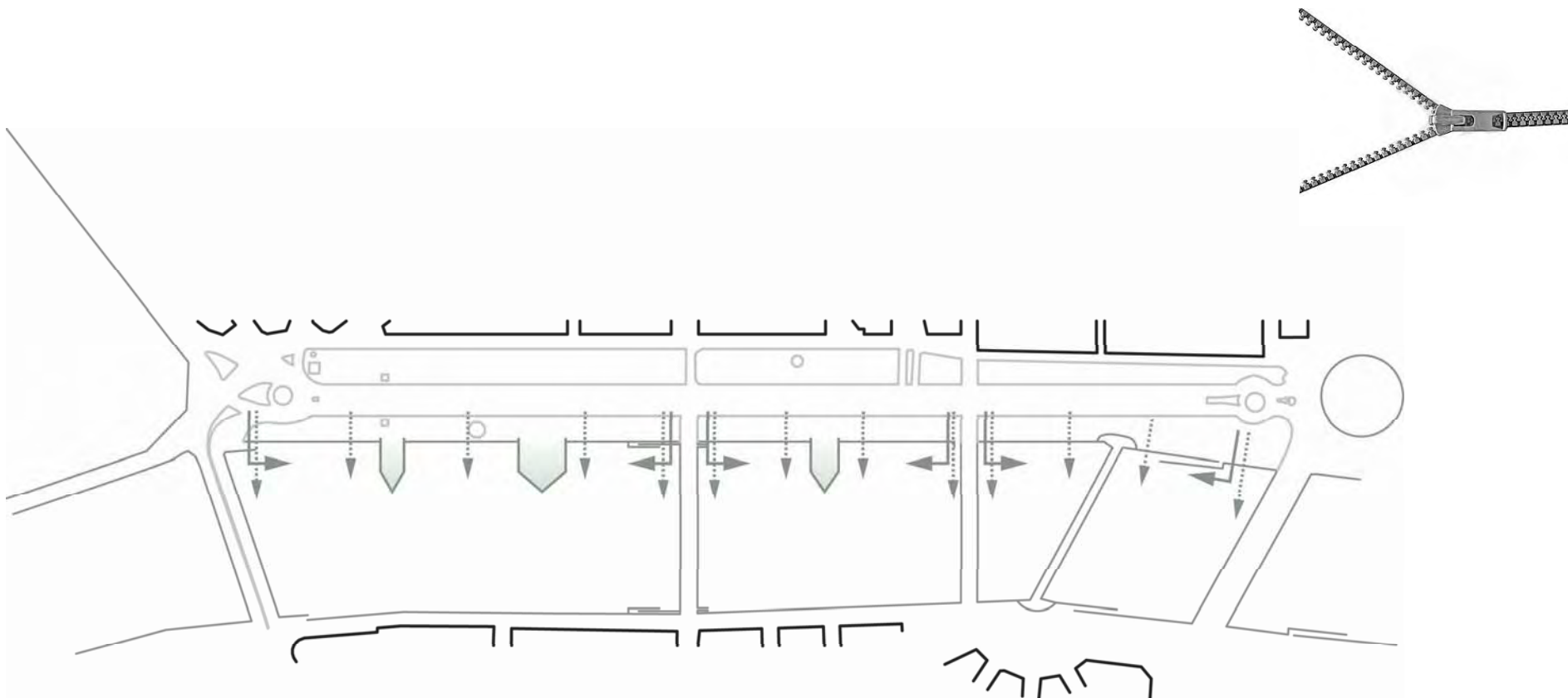
RE-ACTIVACIÓ: AUGMENTAR LA INTERACCIÓ, COMPLEMENTAR-SE, INTEGRACIÓ



POTENCIAR LES ACTUALS CONNEXIONS PUNTUALS AMB EL JARDÍ DEL TÚRIA



POTENCIAR LES ACTUALS CONNEXIONS PUNTUALS AMB EL JARDÍ DEL TÚRIA



Secció complexa amb terrasses, passatges, miradors, patis i accessibilitat





PASSEIG DE **L'ALBEREDA**, UN LLOC ON **GAUDIR DE LA CIUTAT**



HIGH LINE, NEW YORK

**HIGH
LINE** 

The official Web site of the High Line and Friends of the High Line

[ABOUT](#)

[NEWS & BLOG](#)

[EVENTS](#)

[GET INVOLVED](#)

[IMAGES & VIDEOS](#)

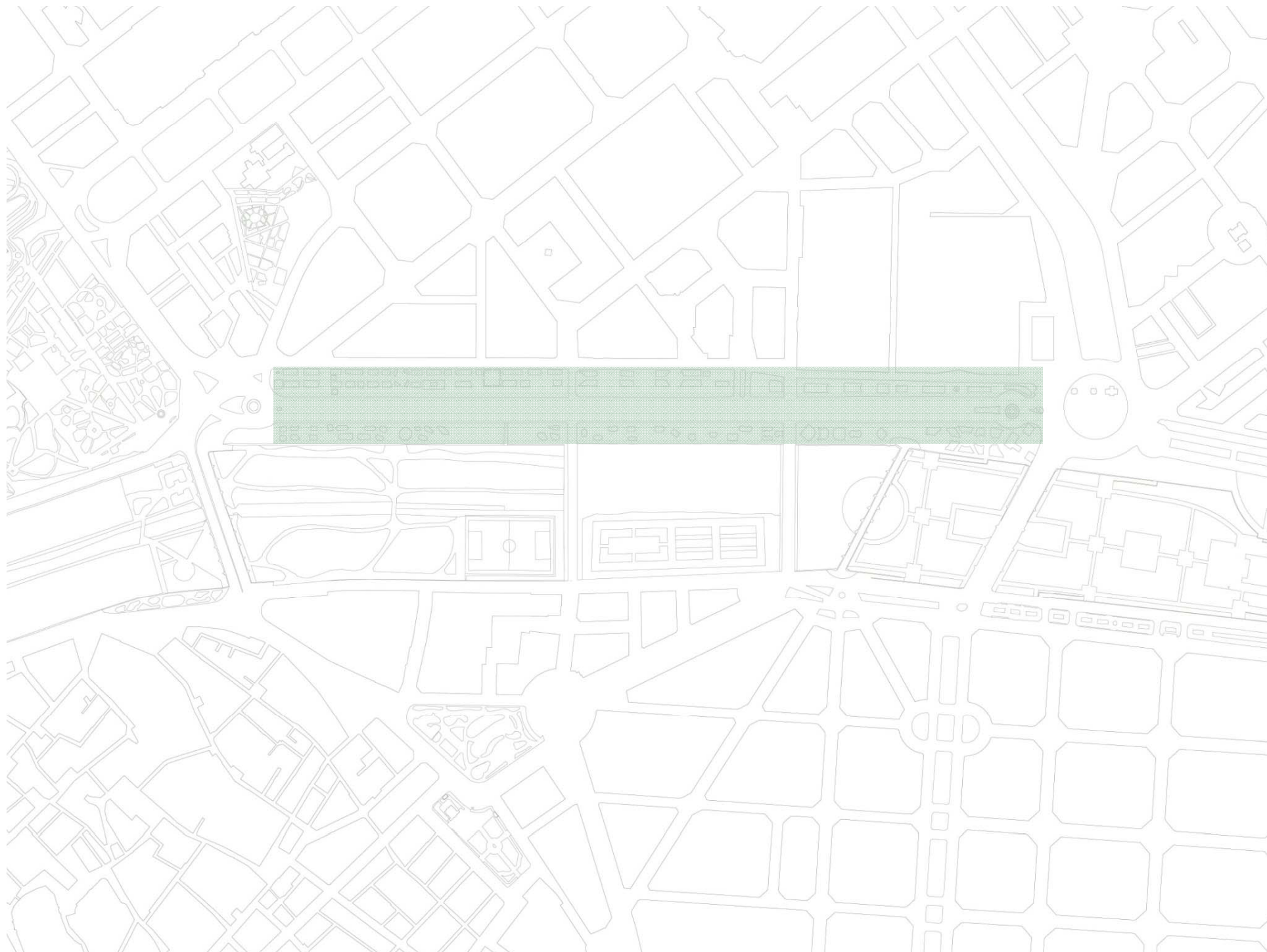
[DESIGN](#)

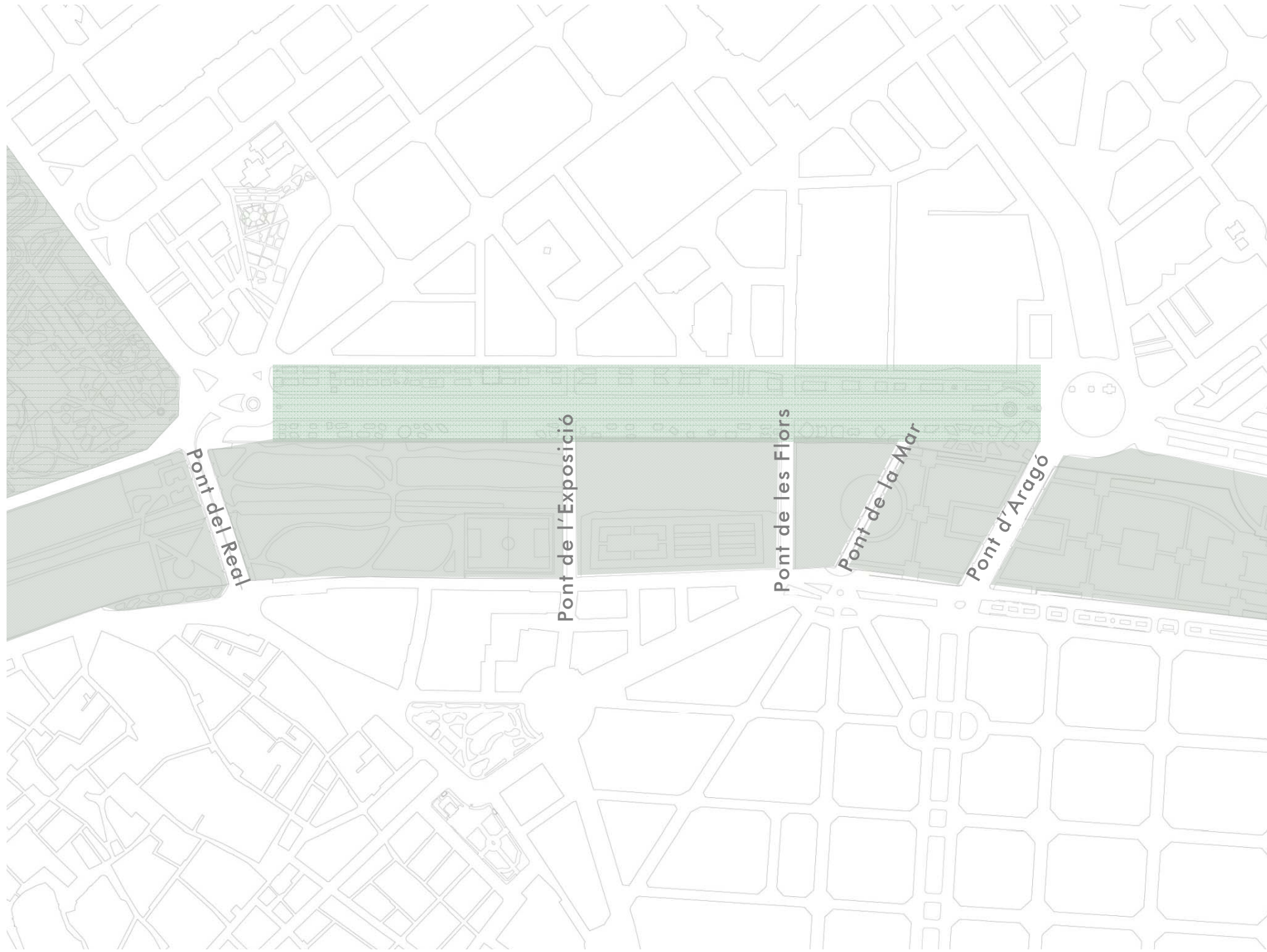
[SHOP](#)

NO ÉS UN BULEVAR, NO ÉS UN PARC, NO ÉS UN APARCAMENT...ÉS UN PASSEIG

Un saló urbà,
l'avantsala del centre històric







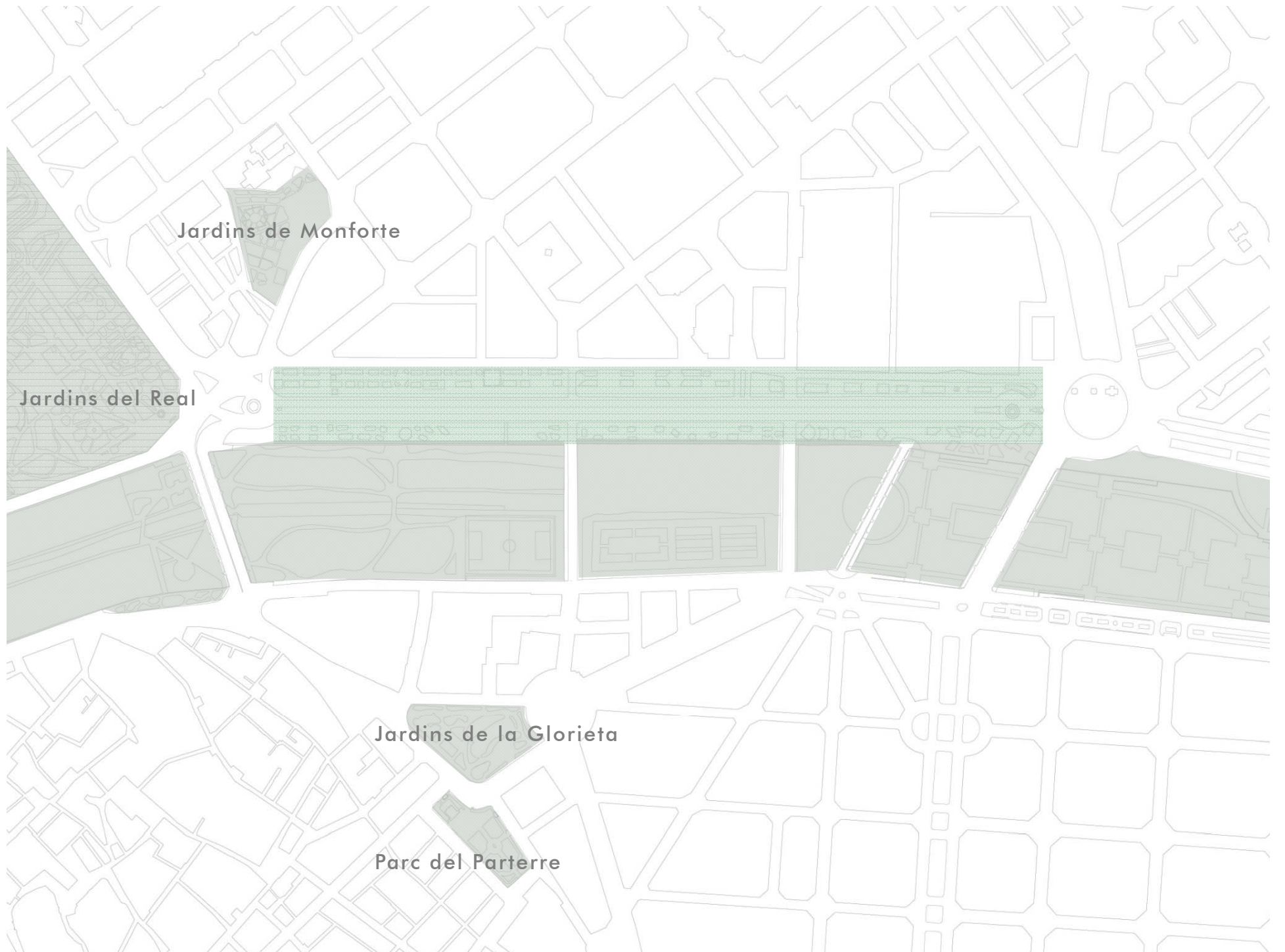
Pont del Real

Pont de l'Exposició

Pont de les Flors

Pont de la Mar

Pont d'Aragó

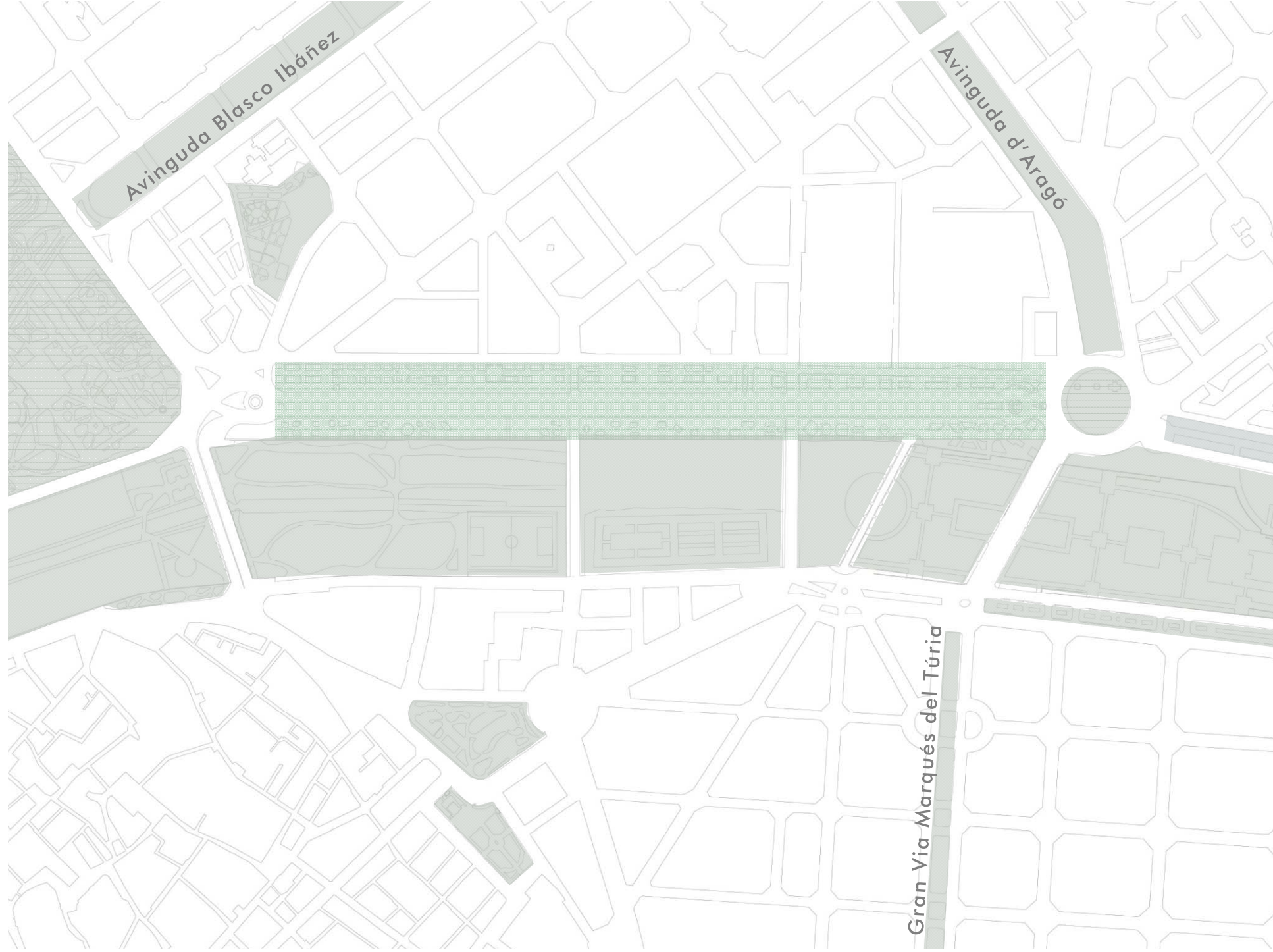


Jardins de Monforte

Jardins del Real

Jardins de la Glorieta

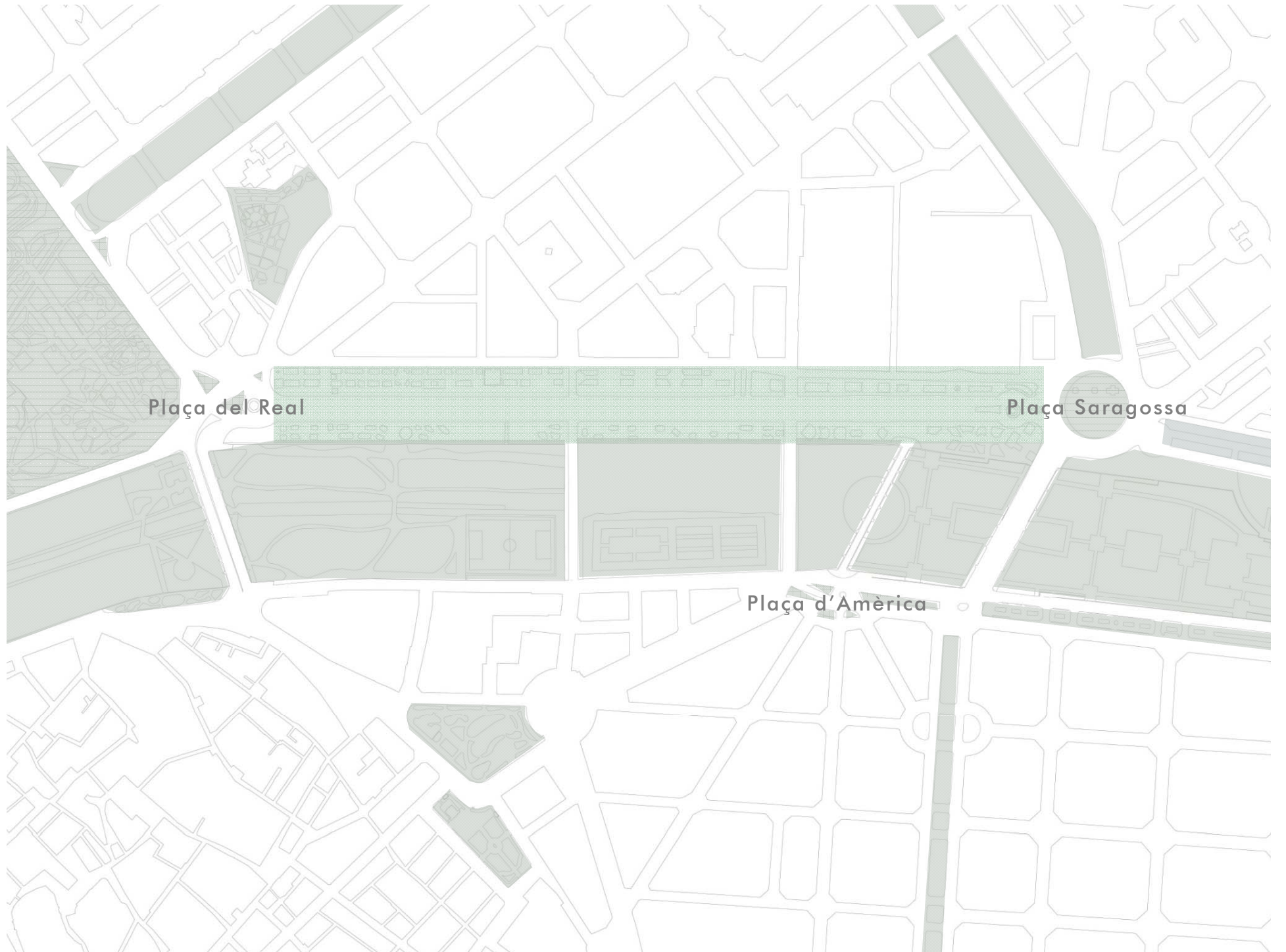
Parc del Parterre



Avinguda Blasco Ibáñez

Avinguda d'Aragó

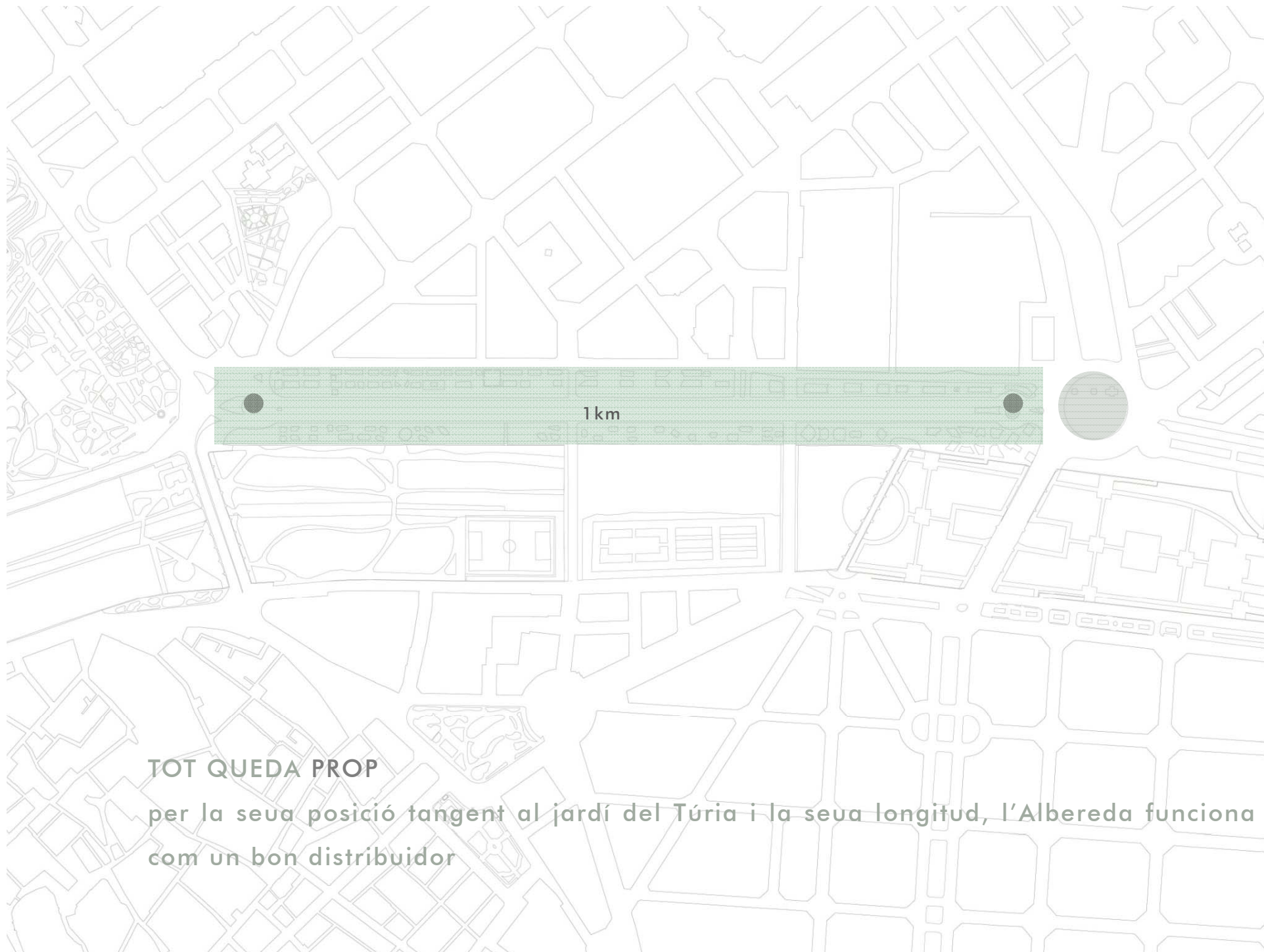
Gran Via Marqués del Túria



Plaça del Real

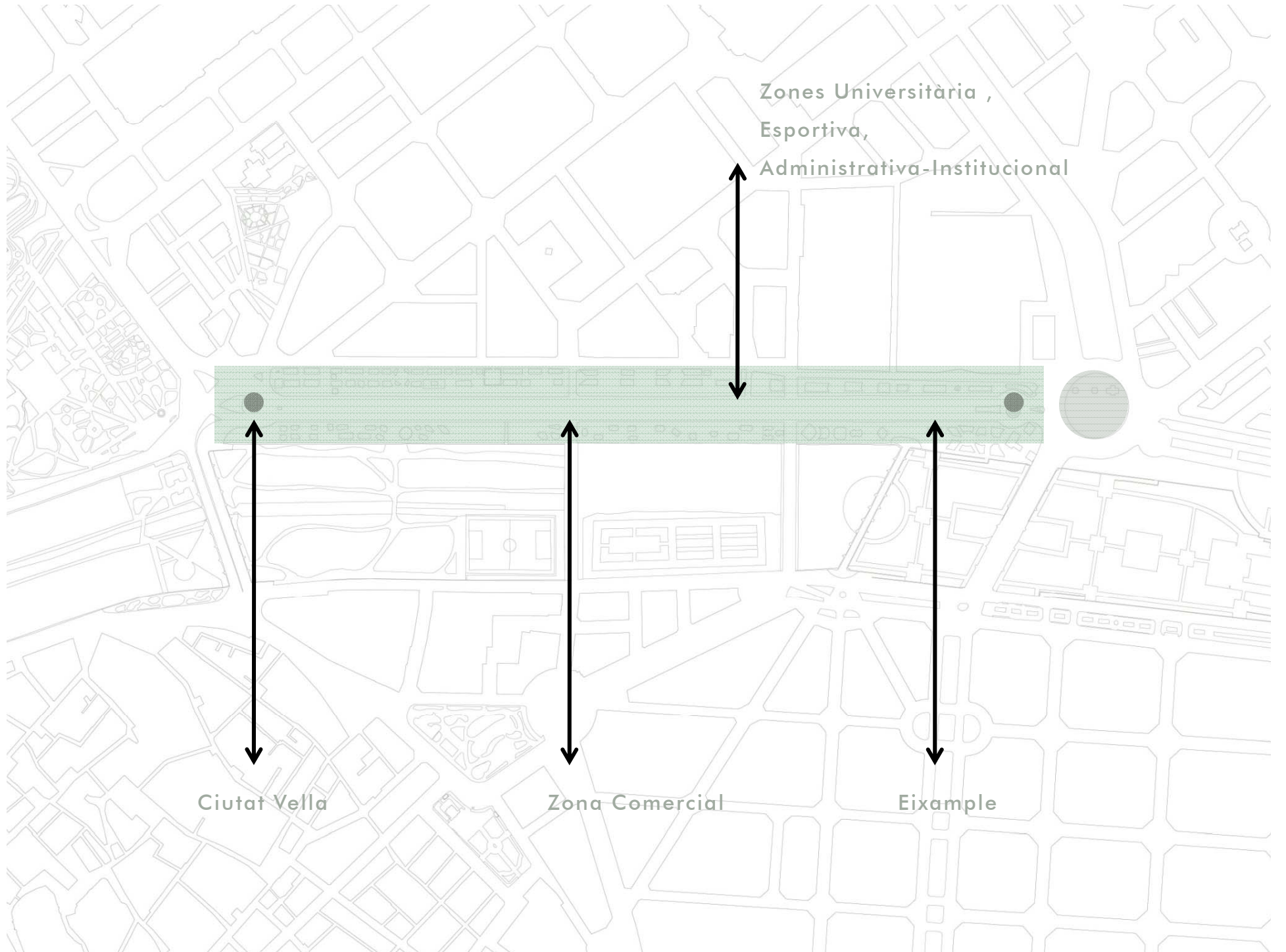
Plaça Saragossa

Plaça d'Amèrica



TOT QUEDA PROP

per la seua posició tangent al jardí del Túria i la seua longitud, l'Albereda funciona com un bon distribuïdor



Zones Universitària ,
Esportiva,
Administrativa-Institucional

Ciutat Vella

Zona Comercial

Eixample



Amplària Albereda: **100 m**

Jardí: **60 %**

Aparcament: **20 %**

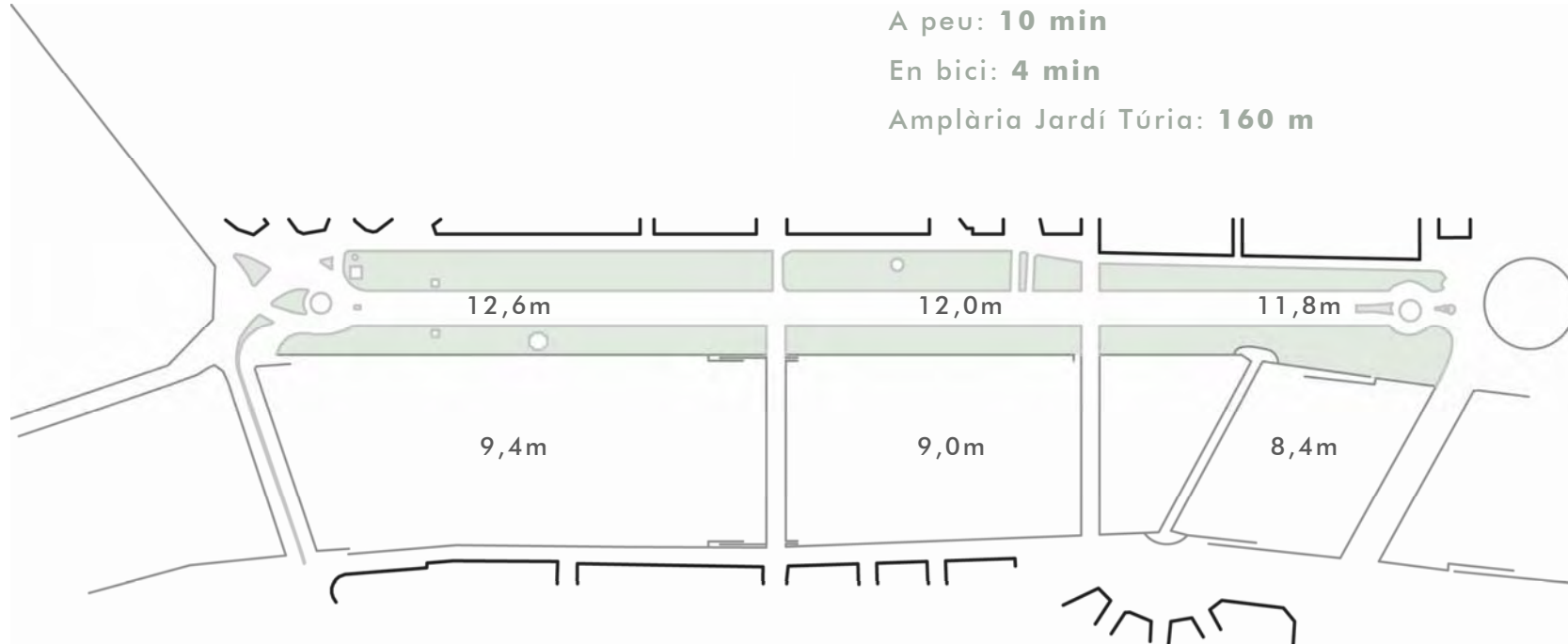
Percentatge aparcament: **20 %**

Llargaria Albereda: **900 m**

A peu: **10 min**

En bici: **4 min**

Amplària Jardí Túria: **160 m**

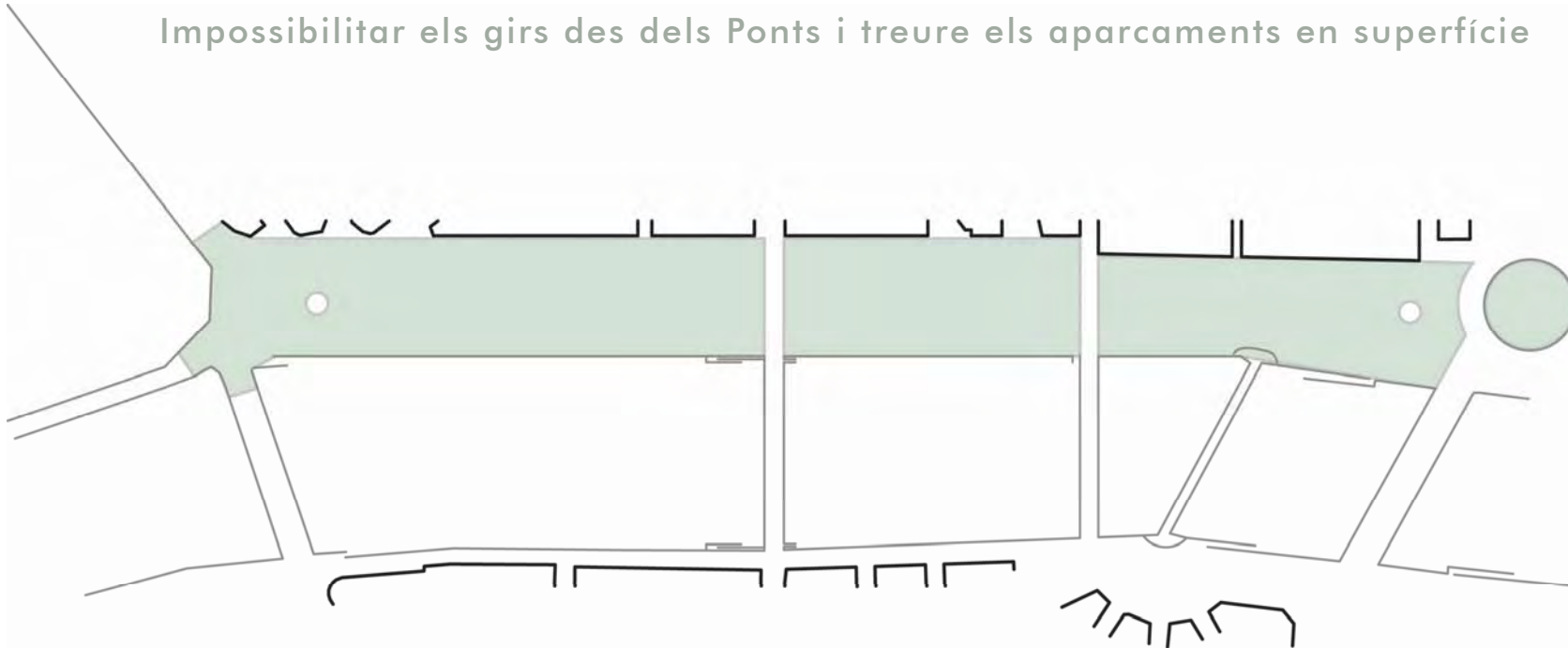


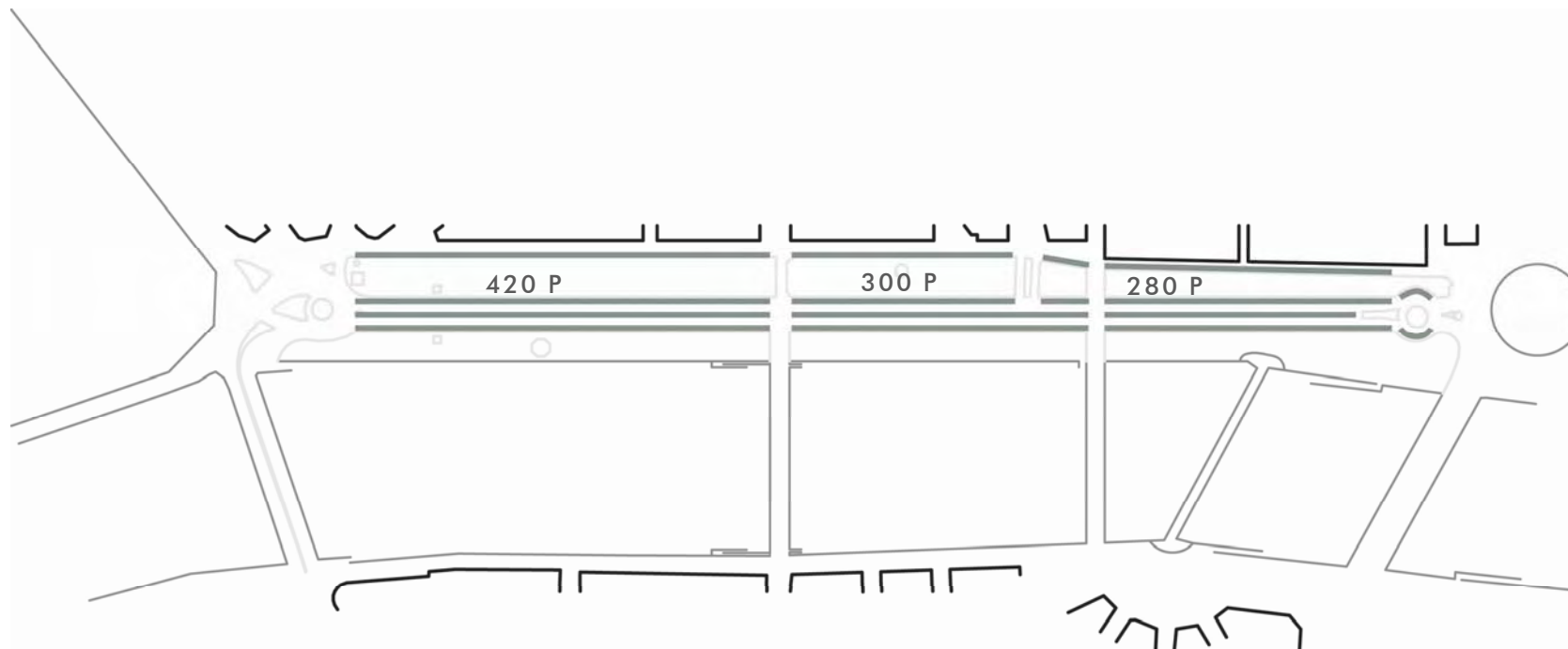
Diferència de cotes entre el Jardí del Túria i el Passeig de l'Albereda: **3m**



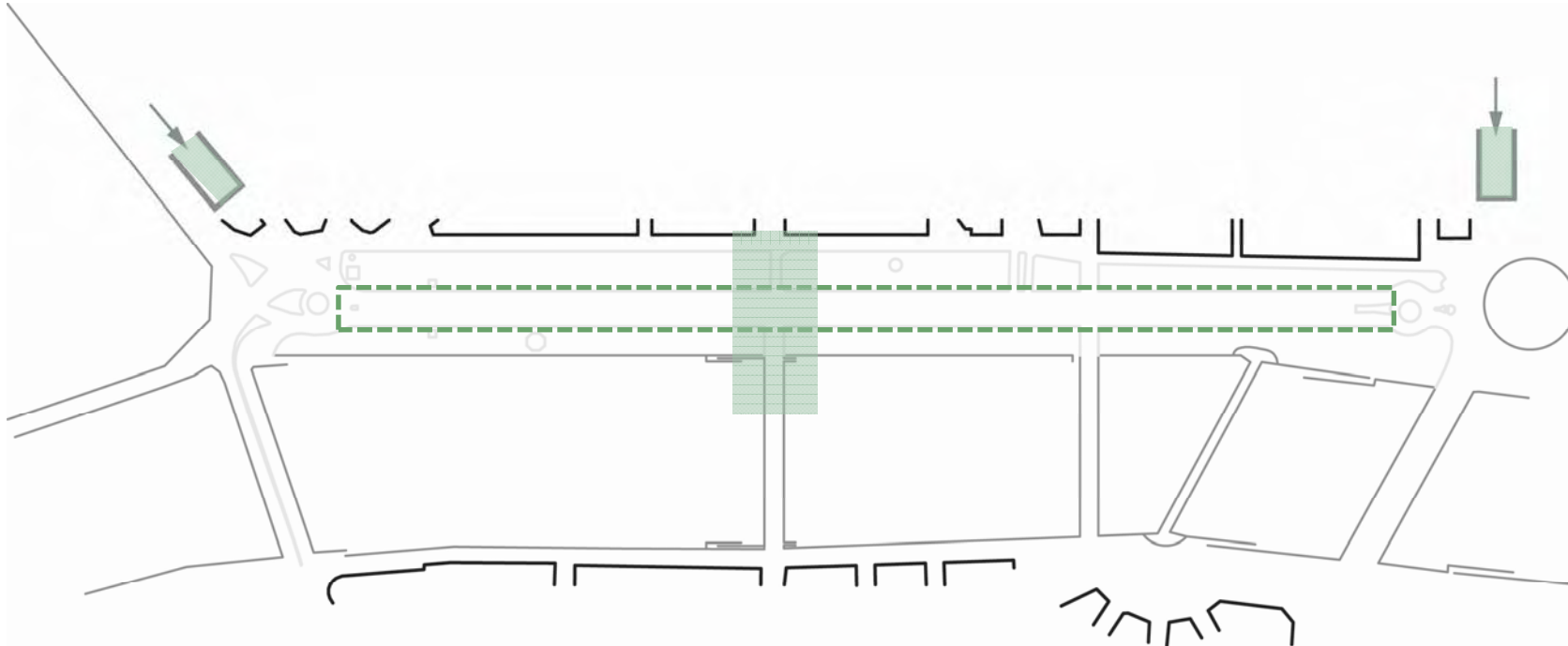
ESTENDRE I ENTENDRE TOTA LA INTERVENCIÓ A L'AMPLE TOTAL DEL PASSEIG

Impossibilitar els girs des dels Ponts i treure els aparcaments en superfície

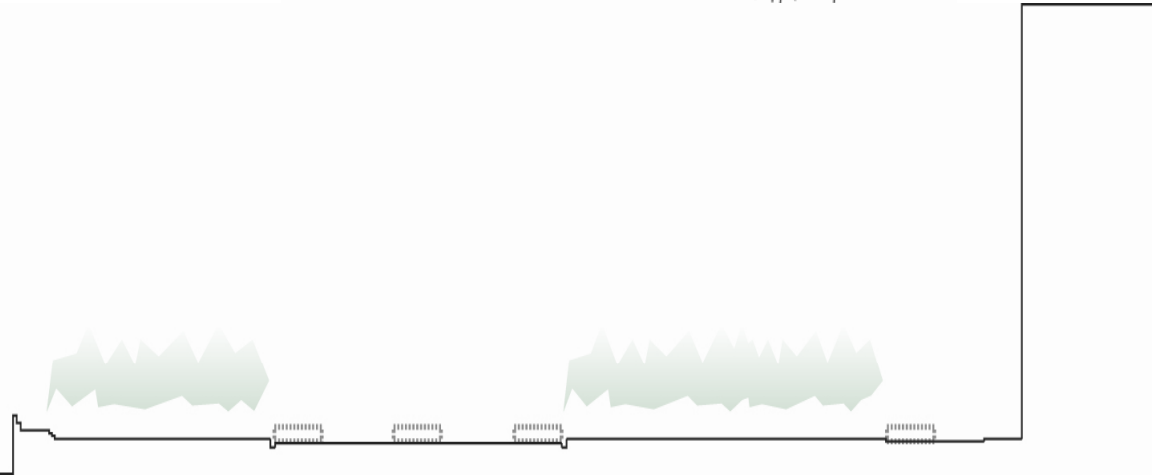
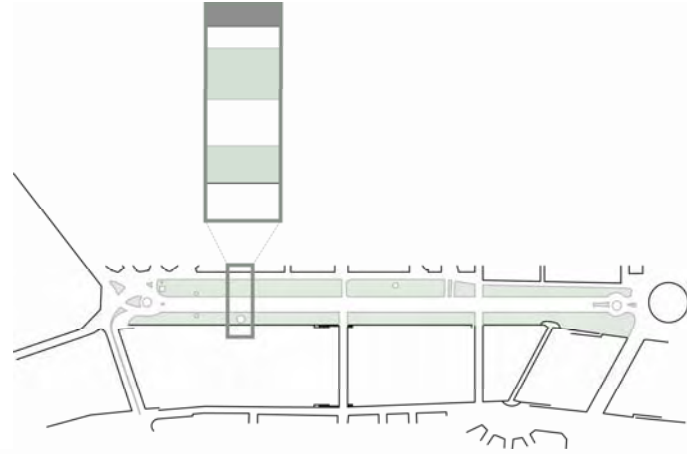
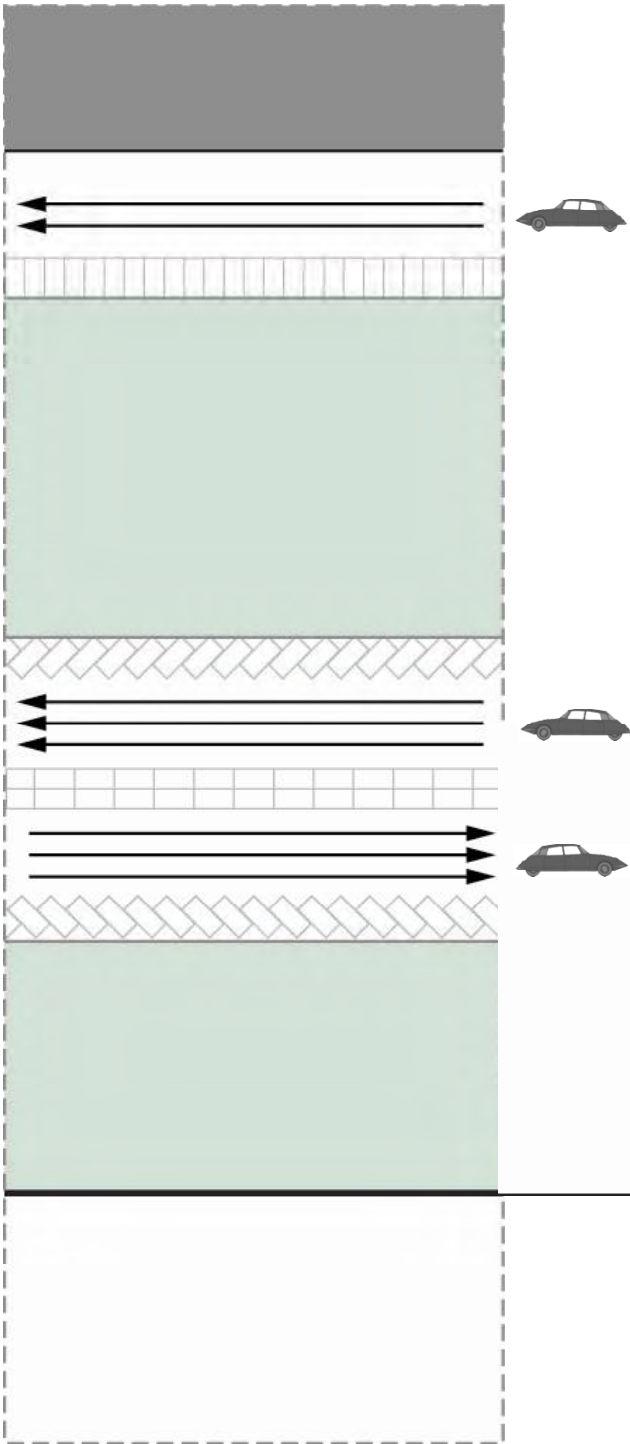


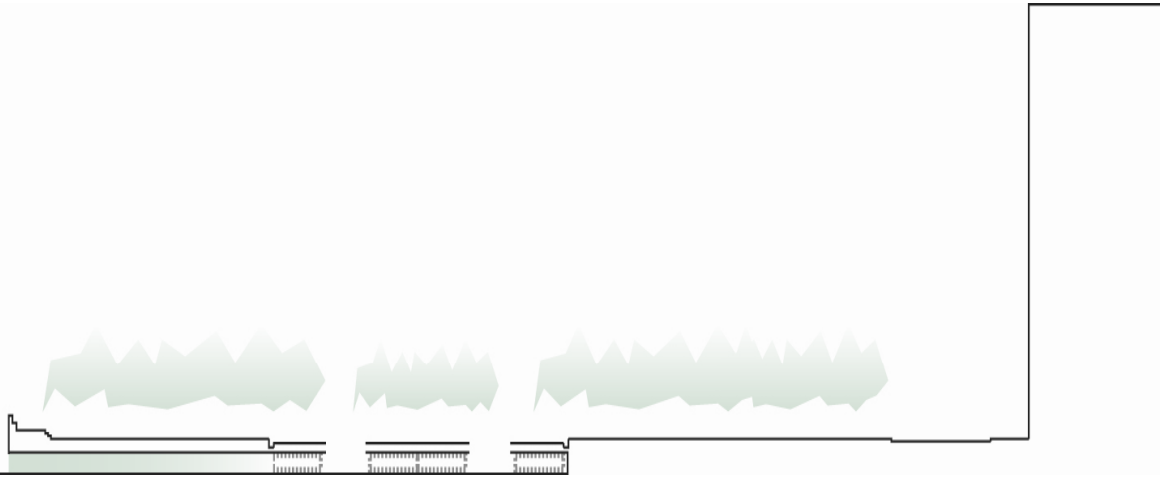
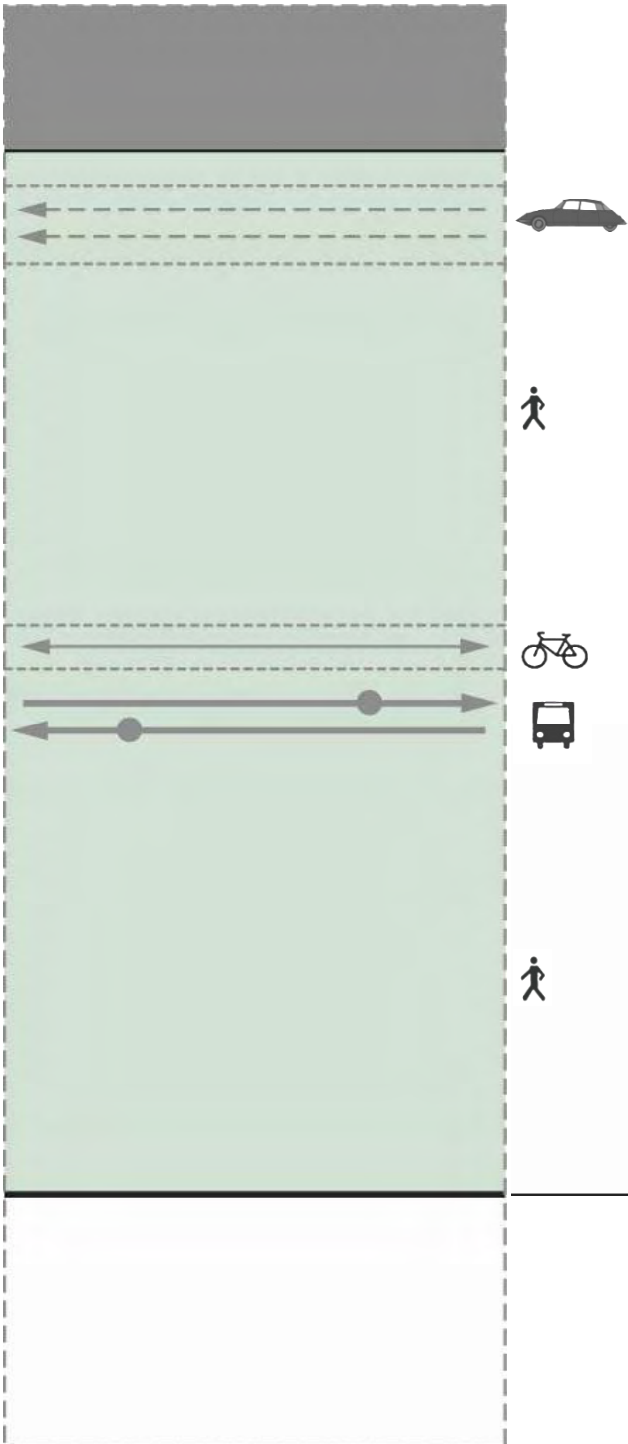


ACTUAL APARCAMENT A L'AIRE LLIURE: **1.000** places aprox. !!!



INTEMODALITAT I APARCAMENT INTEGRAT: potenciar l'estació de Calatrava

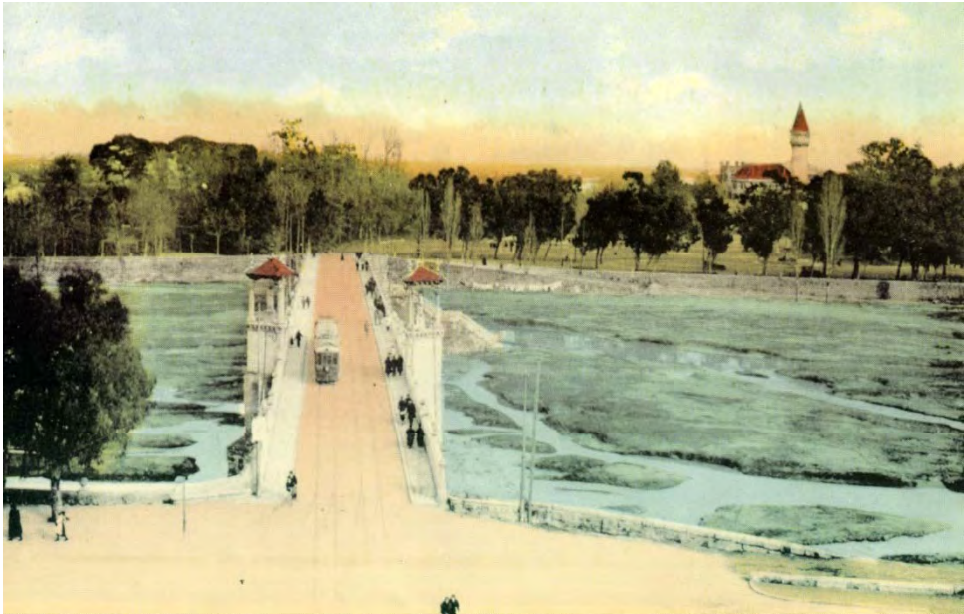






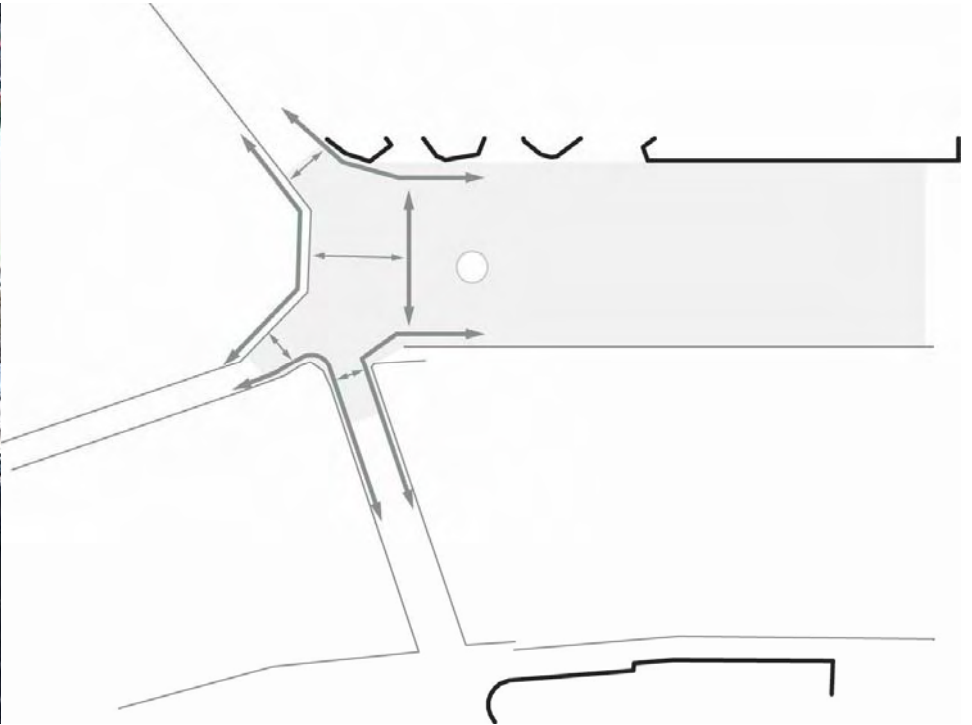


APARCAMENT INTEGRAT DE **L'ALBEREDA**, UNA SECCIÓ URBANA

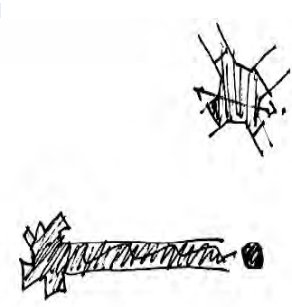




ESTACIÓ INTERMODAL SHIBUYA, TOKIO



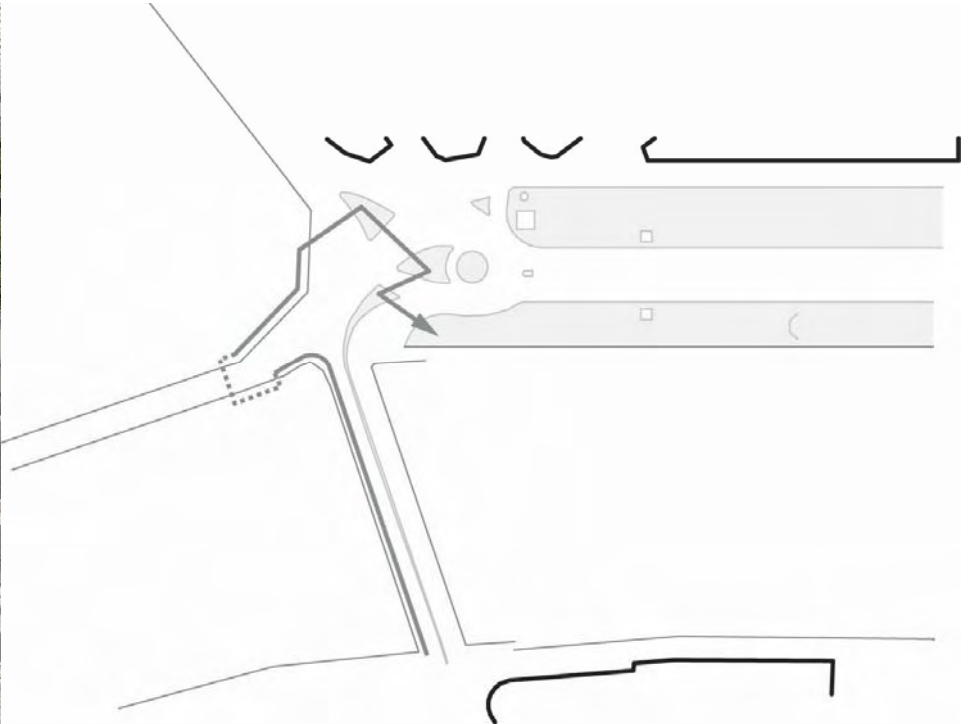
Prioritat al vianant en el creuament per resoldre els quatre cantons entre Vivers i l'Albereda.



Punt de trobada: la font de les Quatre Estacions.



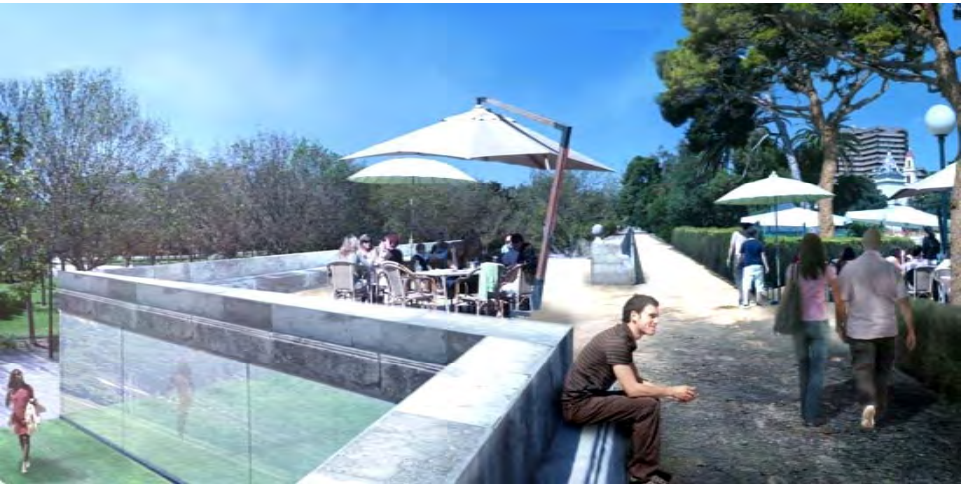
PLAÇA ??? DEL REAL



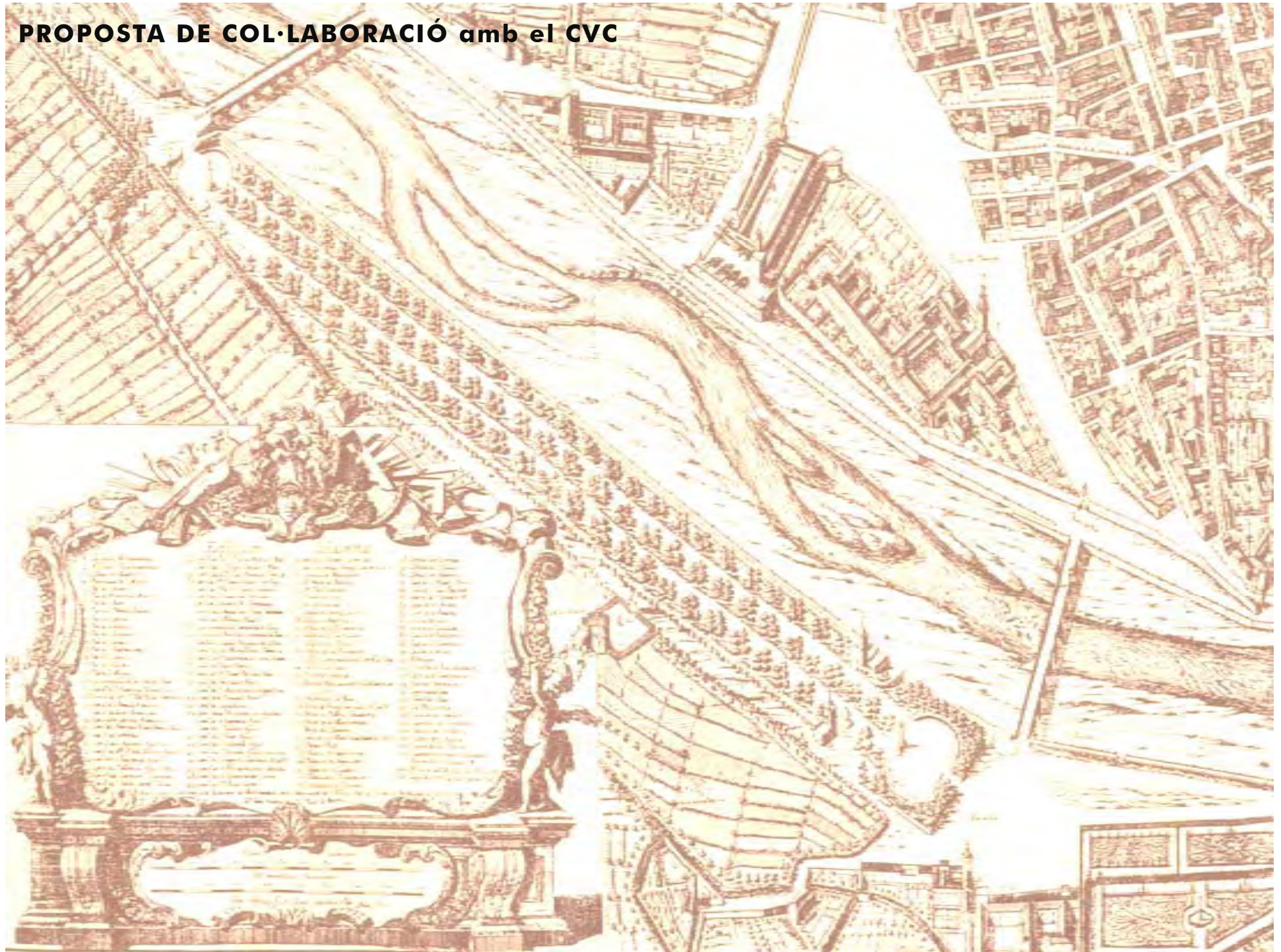
discontinuitat peatonal
i massa possibilitats de
gir i sentits per al cotxe



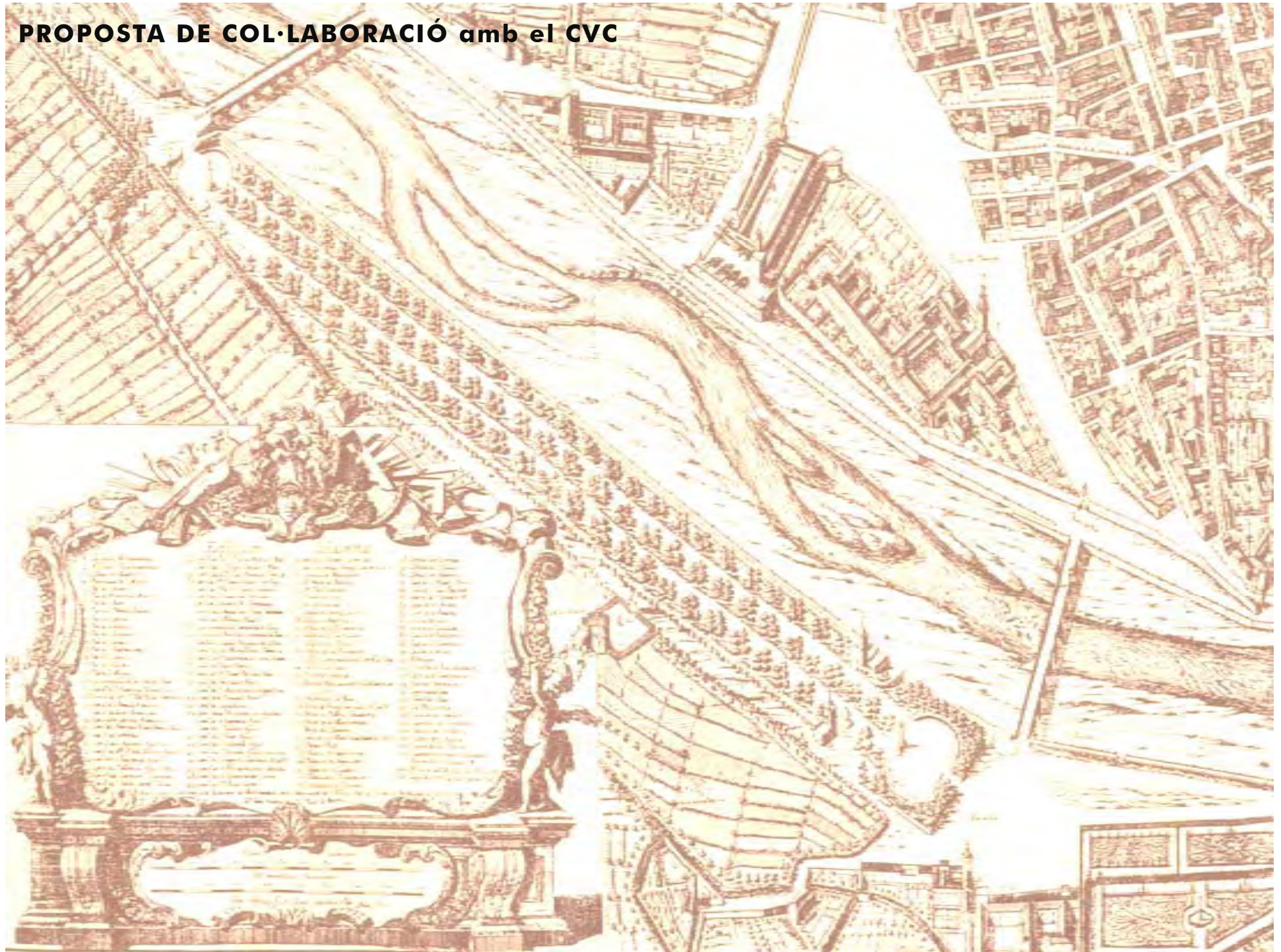




PROPOSTA DE COL·LABORACIÓ amb el CVC



PROPOSTA DE COL·LABORACIÓ amb el CVC



PROPOSTA DE COL·LABORACIÓ amb el CVC

Objectiu

Recolçament propositiu a l'informe de la Comissió del Llegat Cultural i concentrar les distintes veus, ara disperses, en un debat definitiu, optimista i propositiu.



PROPOSTA DE COL·LABORACIÓ amb el CVC

Objectiu

Recolçament propositiu a l'informe de la Comissió del Llegat Cultural i concentrar les distintes veus, ara disperses, en un debat definitiu, optimista i propositiu.

Estratègia de treball

Elaboració d'un avantprojecte.

Coordinació d'un equip interdisciplinar.

Entrevistes amb experts i fòrum de reflexió.

Web pel debat i pel procés.

Exposició i publicació dels resultats.

Celebracions en l'Albereda pel seu futur.



PROPOSTA DE COL·LABORACIÓ amb el CVC



Objectiu

Recolçament propositiu a l'informe de la Comissió del Llegat Cultural i concentrar les distintes veus, ara disperses, en un debat definitiu, optimista i propositiu.

Estratègia de treball

Elaboració d'un avantprojecte.

Coordinació d'un equip interdisciplinar.

Entrevistes amb experts i fòrum de reflexió.

Web pel debat i pel procés.

Exposició i publicació dels resultats.

Celebracions en l'Albereda pel seu futur.



La ciutat occidental ha de recuperar els seus tresors embrutits com una forma de revitalització i distinció



Consell Valencià de Cultura
Comissió de Llegat Cultural
7 octubre 2009

ESTAL · KLOUMAN arquitectes

Aquesta imatge cal que passe a la història