

# Project Title

## Esquema propuesto de gestión

## Ideograma de implantación.

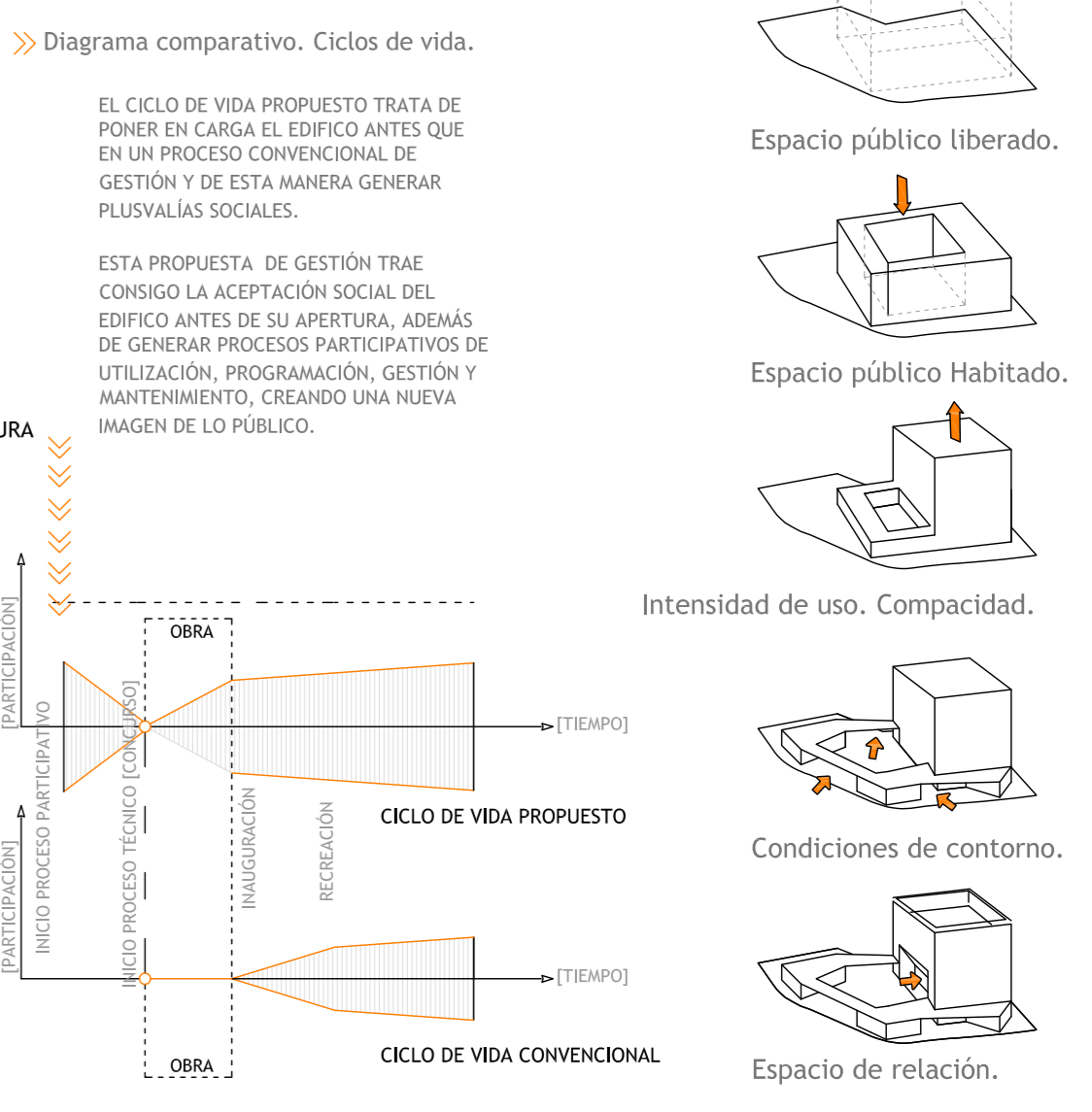
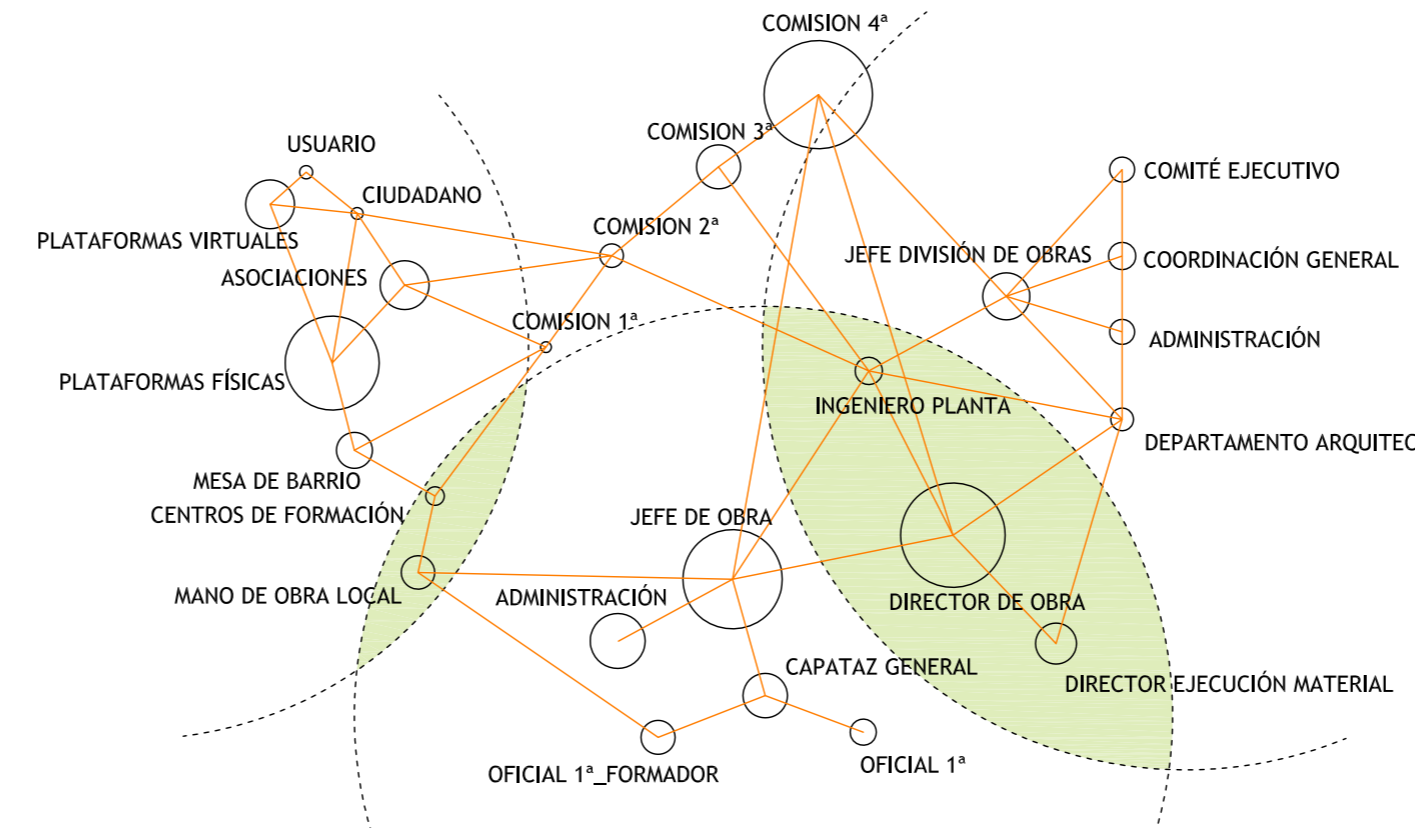
LA ARQUITECTURA DEBE CONSTRUIR DIÁLOGOS Y NEGOCIACIONES ENTRE TODOS LOS AGENTES QUE SE IMPLICAN EN UN LUGAR, EL POLÍGONO SUR, SUS HABITANTES Y SU TIEMPO.

EL NUEVO CAFÉ CULTURAL YA HA INICIADO EL PROCESO DE GESTACIÓN-NEGOCIACIÓN-CONSTRUCCIÓN DE ESPACIOS...

FASES DE LA CONSTRUCCIÓN DE LO PÚBLICO:

SE PROPONE 'MEDIR' EL GRADO POSIBLE DE PARTICIPACIÓN EN UNA OBRA PÚBLICA Y SU GRADO DE SOSTENIBILIDAD ECONÓMICA, SOCIAL Y AMBIENTAL.

PARA ELLO, ES NECESARIO ANALIZAR LA RELACIÓN QUE HAY ENTRE EL NIVEL DE PARTICIPACIÓN Y... LA DURABILIDAD DEL MARCO DE TRABAJO DE LA OBRA... LA FLEXIBILIDAD QUE OFRECE ESTE CAPÍTULO DE LA OBRA... LA EFICIENCIA TEMPORAL Y ECONÓMICA DE LA FASE DE LA OBRA.



UNA NUEVA FORMA DE PRODUCCIÓN DE ESPACIOS: ARQUITECTURA DE CÓDIGO ABIERTO.

EL MODELO STANDARD DE GENERACIÓN DE UN EQUIPAMIENTO PÚBLICO SIGUE EL ESQUEMA CICLO DE VIDA CONVENCIONAL. DONDE ANTES DE LA OBRA NO EXISTE CONTACTO MATERIAL CON EL LUGAR, NI CON SUS AGENTES, NI EXISTEN VÍAS DE PARTICIPACIÓN. EL EDIFICIO SE CONSTRUCE, SE LICITA, SE CONSTRUYE Y UNA VEZ ACABADO SE INAUGURA Y SE COMIENZA A USAR. CREAMOS QUE ESTA DISOCIACIÓN DE LA CONSTRUCCIÓN Y LA SOCIEDAD ES CONTRARIA Y ANTAGÓNICA CON EL TIEMPO EN QUE VIVIMOS.

PROPONEMOS UNA ARQUITECTURA DONDE PARTICIPACIÓN Y CREACIÓN SEA POSIBLE: ESQUEMA CICLO DE VIDA PROPUESTO 2.

CONOCER Y COOPERAR EN EL EMPRENDIMIENTO Y GESTACIÓN DEL CAFÉ CULTURAL ENTRE TÉCNICOS Y HABITANTES.

DESARROLLAR E IMPULSAR A TODOS LOS AGENTES (LOCALES, TÉCNICOS, ASESORES...): CREAMOS EN LA RED DE REDES SOCIALES REALES Y REDES SOCIALES VIRTUALES SE INCORPORAN A COMPARTIR LA INFORMACIÓN. WWW.CAFECULTURALSUR.BLOGSPOT.COM

CONCURSAR: EL CONCURSO SE EVALUADO POR AGENTES LOCALES Y EXPERTOS. NUESTRA PROPUESTA TÉCNICA SE BASA EN EL CONOCIMIENTO DEL MEDIO Y SUS AGENTES, EN UN PROYECTO DE CREACIÓN Y RE-CREACIÓN DE UN ESPACIO CULTURAL APROPIABLE Y REPROGRAMABLE, Y EN CONSEGUIR 'SOSTENIBILIDAD' INTEGRAL: SOCIAL, ECONÓMICA, ENERGÉTICA Y MATERIAL.

REDACTAR EL PROYECTO, AGILIZANDO LA TOMA DE DECISIONES EN DISTINTAS COMISIONES, SIGUIENDO UN PLANTEAMIENTO EFICIENTE DEL PROCESO DE NEGOCIACIÓN, PARTICIPACIÓN, DIFUSIÓN Y COOPERACIÓN.

INTEGRAR DESDE EL PROYECTO MEDIOS MATERIALES Y TÉCNICOS QUE GENERAN ARQUITECTURA FLEXIBLE Y MEDIANTE LA MANEJO EFICIENTE (DESARROLLAR HASS ABALO).

CONSTRUIR NO 'PARA' SINO 'CON' LOS AGENTES: PROPONEMOS UN EDIFICIO CON UN PROGRAMA FUNCIONAL BÁSICO, QUE ES FÁCILMENTE REPROGRAMABLE POR LOS USUARIOS.

PROMOVER DURANTE LA OBRA EL USO DEL LUGAR, GENERAL INERCIAS DE APROPIACIÓN:

UN CAFÉ >>>>>>>>>>>> "TRAJE TU PROPRIA SILLA"  
UN JARDÍN >>>>>>>>>>>> "TRAJE TU PROPRIA MACETA"  
UNA MEDIATECA >>>>>>>>>>>> "TRAJE TUS PROPIOS LIBROS Y CDs"

SOPORTE INFORMACIONAL Y COMUNICACIONAL.

EDIFICIO HUB DE LA CULTURA Y EDIFICIO PRODUCTOR DE CULTURA. COORDINACIÓN DE FORMACIÓN, INFORMACIÓN Y PRODUCCIÓN A TRAVÉS DE REDES TELECOMUNICACIONALES.

EL CICLO DE VIDA PROPUESTO TRATA DE PONER EN CARGA EL EDIFICIO ANTES QUE EN UN PROCESO CONVENCIONAL DE GESTIÓN Y DE ESTA MANERA GENERAR PLUSVALÍAS SOCIALES.

ESTA PROPUESTA DE GESTIÓN TRAE CONSIGO LA ACEPTACIÓN SOCIAL DEL EDIFICIO ANTES DE SU APERTURA, ADEMÁS DE GENERAR PROCESOS PARTICIPATIVOS DE UTILIZACIÓN, PROGRAMACIÓN, GESTIÓN Y MANTENIMIENTO, CREANDO UNA NUEVA IMAGEN DE LO PÚBLICO.

SOPORTE MATERIAL.

GESTIÓN DE SUELOS Y GESTIÓN DE RESIDUOS. PREPARACIÓN DE INFRAESTRUCTURAS EN RED PARA SIGUIENTES EQUIPAMIENTOS EN LA MANZANA. ESTRUCTURA LIGERA QUE PERMITE LA REUTILIZACIÓN RECONFIGURACIÓN DEL MISMO. ESTRUCTURA SÓLIDA PERMITE LA APROPIACIÓN DE UN GRAN VOLUMEN CARPAZ.

SOPORTE ENERGÉTICO.

ENVOLVENTES EXTERIORES, PATIOS, DELIMITACIONES ESPECIALES. CONSTRUCCIÓN CON MEDIDAS PASIVAS PARA MÁXIMO AISLAMIENTO, VENTILACIÓN Y EFICIENCIA ENERGÉTICA. DISEÑO DE FACHADAS DETERMINADO SEGÚN SU ORIENTACIÓN, VACÍOS INTERCONECTADOS, SECUENCIA DE PATIOS Y TERRAZAS PERMITEN VENTILACIONES CRUZADAS. DISPOSICIÓN DE MEDIDAS PASIVAS.

INCORPORACIÓN DE INSTALACIONES DE ELECTRICIDAD, AGUA, AIRE (CLIMATIZACIÓN). PRIORIZACIÓN DE COMPORTAMIENTO BIOLÓGICO DEL EDIFICIO. MÁXIMO CONSUMO ENERGÉTICO, MÁXIMO APROVECHAMIENTO DE RECURSOS Y PRODUCCIÓN DE ENERGÍA.

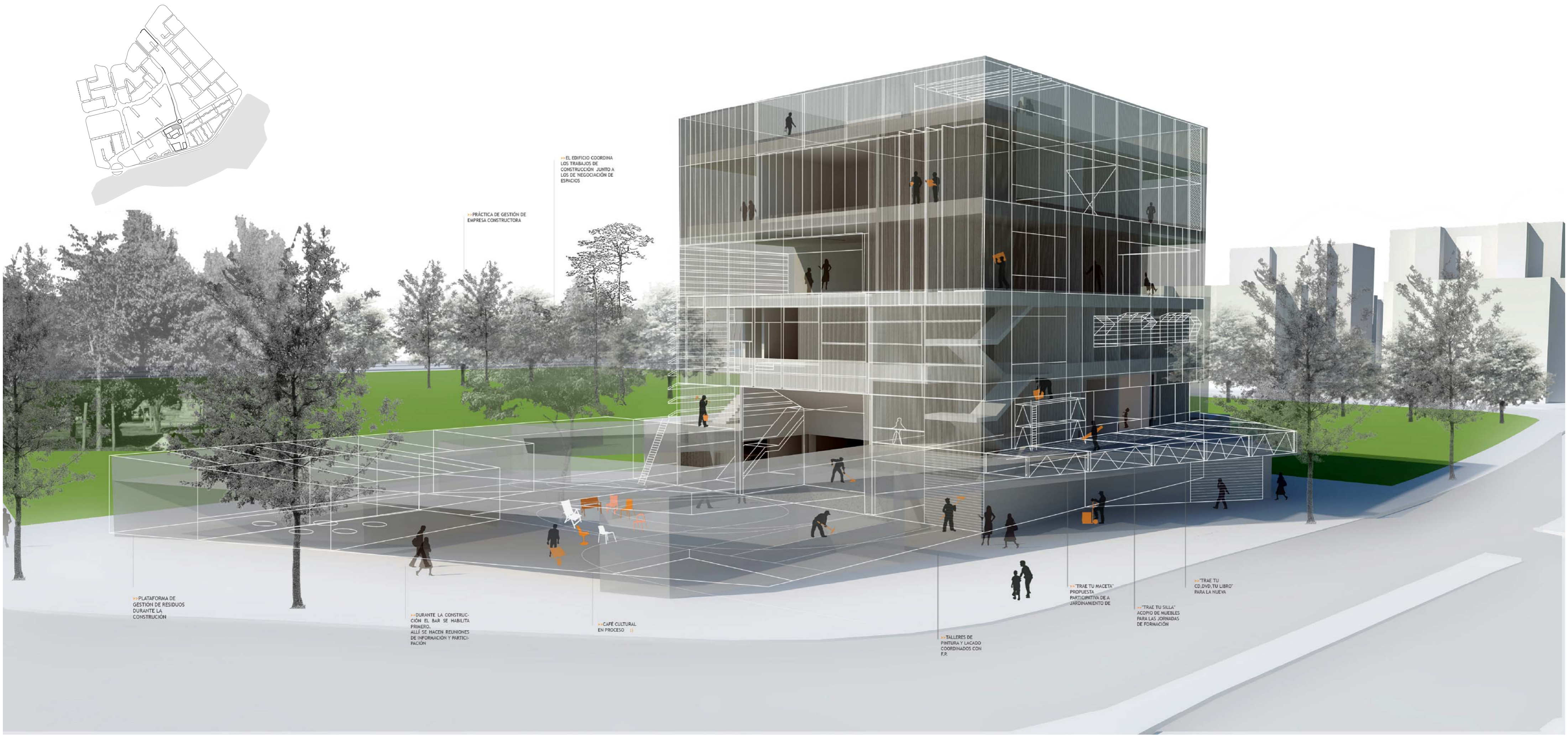
INCORPORACIÓN DE VEGETACIÓN, OLORES, SONIDOS, ILUMINACIONES AMBIENTES: LAMAS VERTICALES A ESTE Y OESTE. ENVOLVENTE SUR Y CUBIERTA CONSTA DE PANELES SOLARES FOTOVOLTAICOS. JARDÍN VERTICAL Y CUBIERTA AJERINADA EN CUBIERTA. MEJORA EL COMPORTAMIENTO TÉRMICO DE LA FACHADA.

REPROGRAMACIÓN Y RECONFIGURACIÓN.

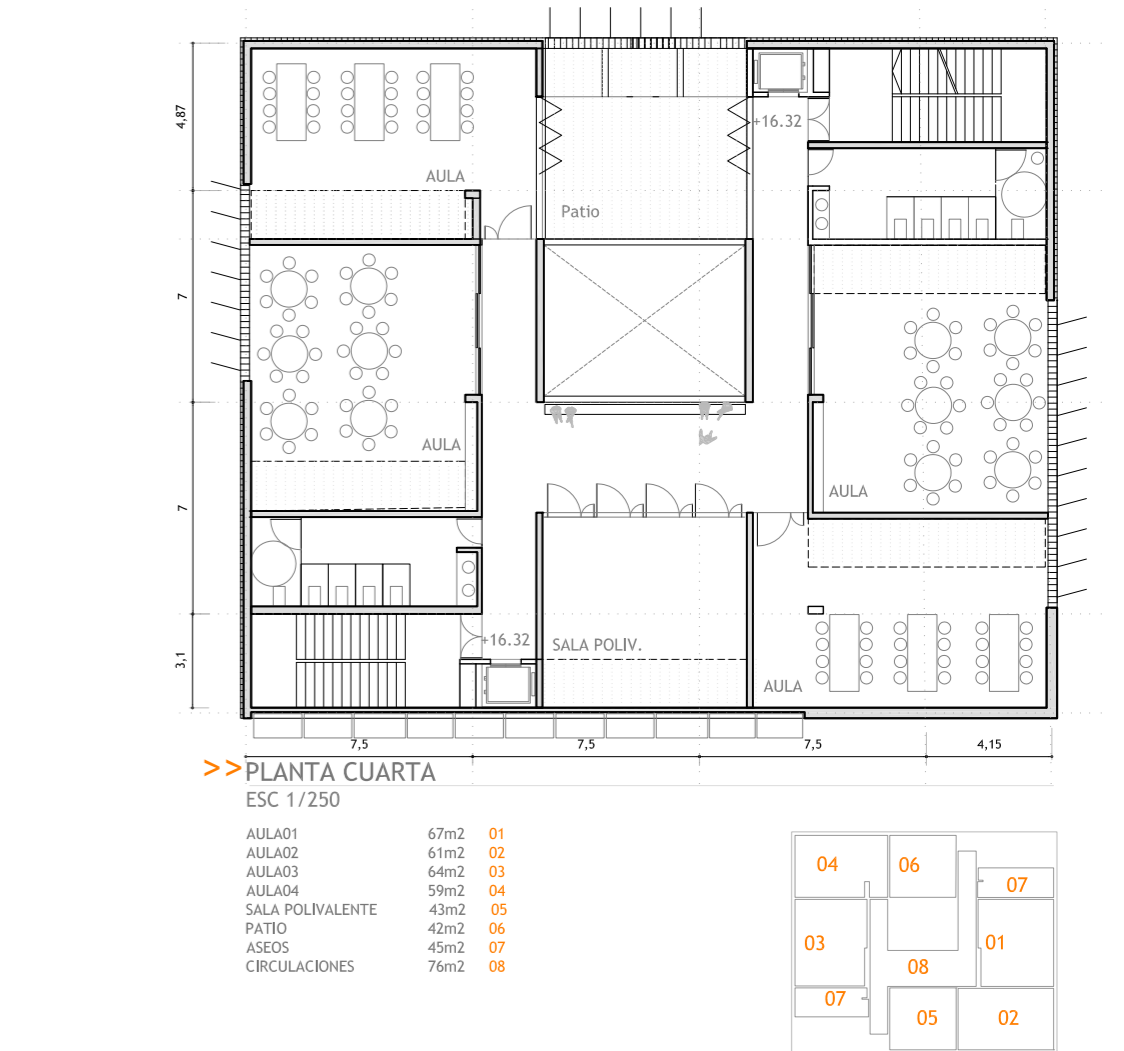
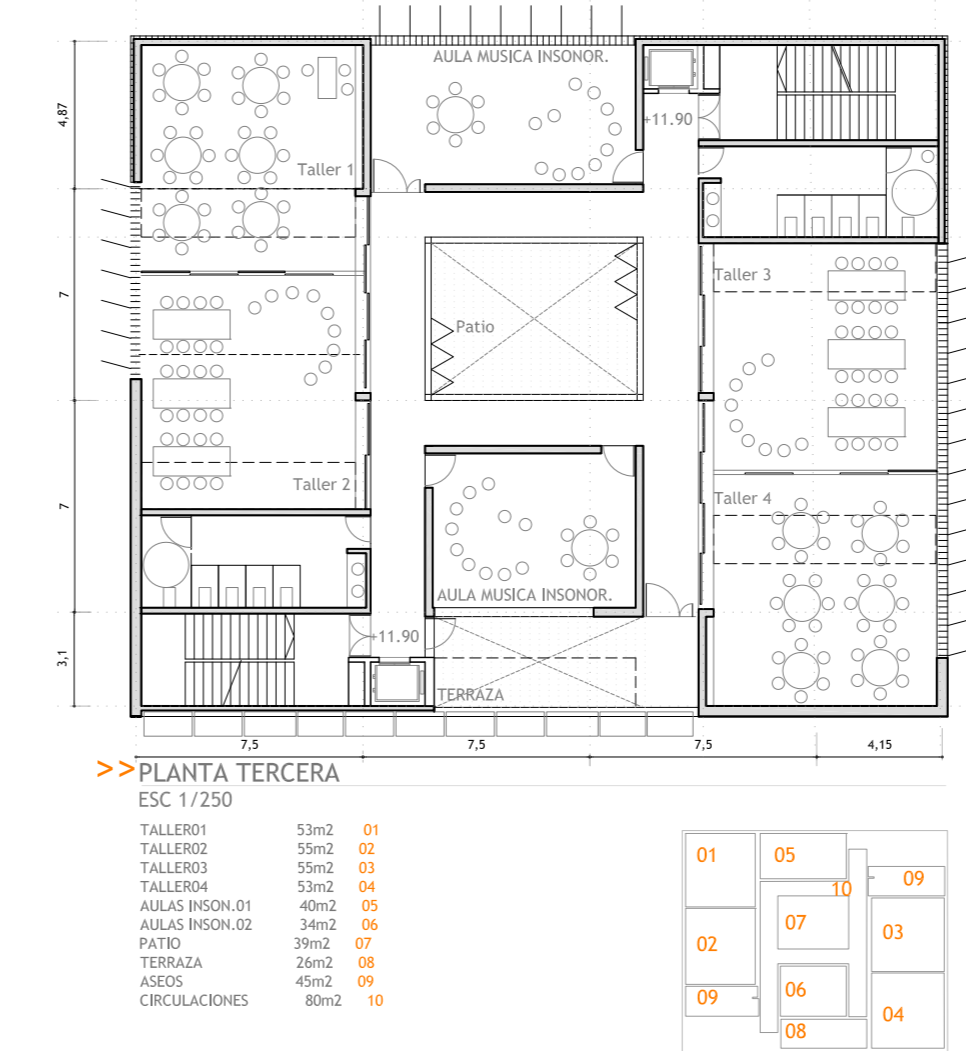
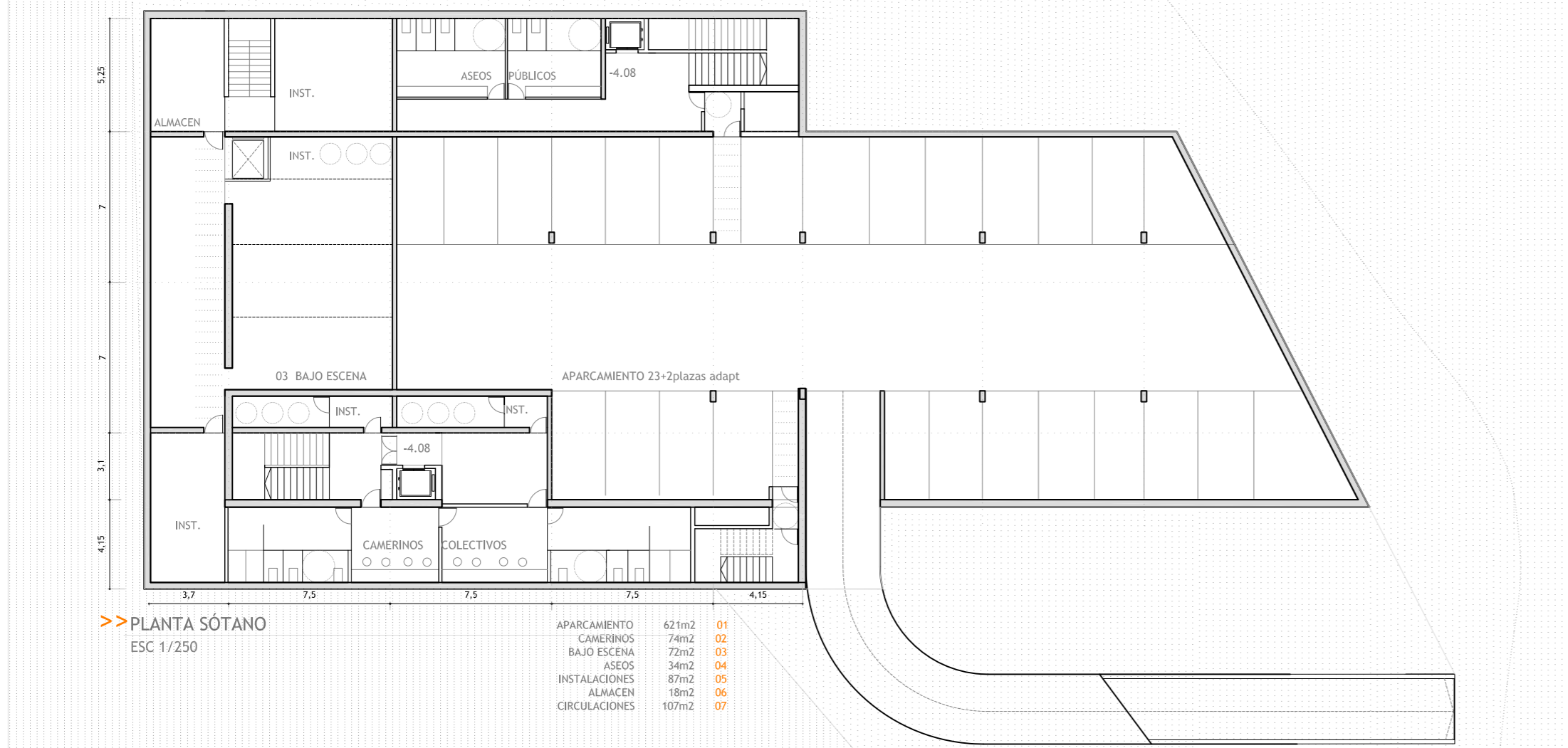
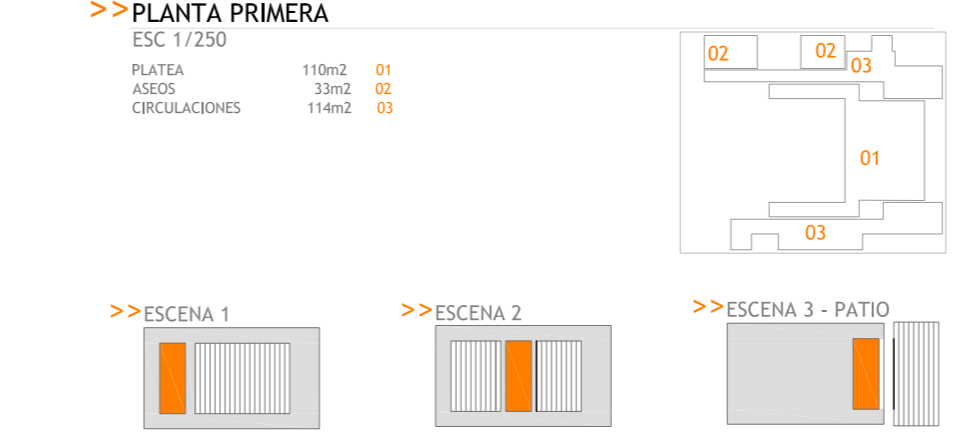
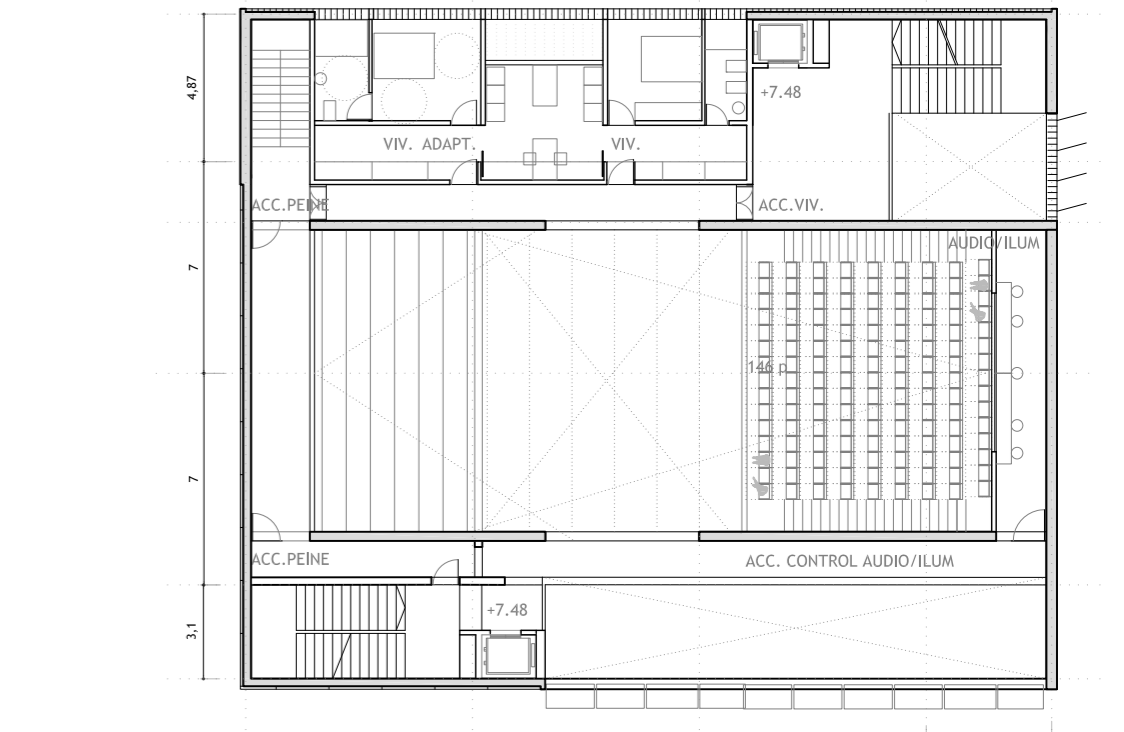
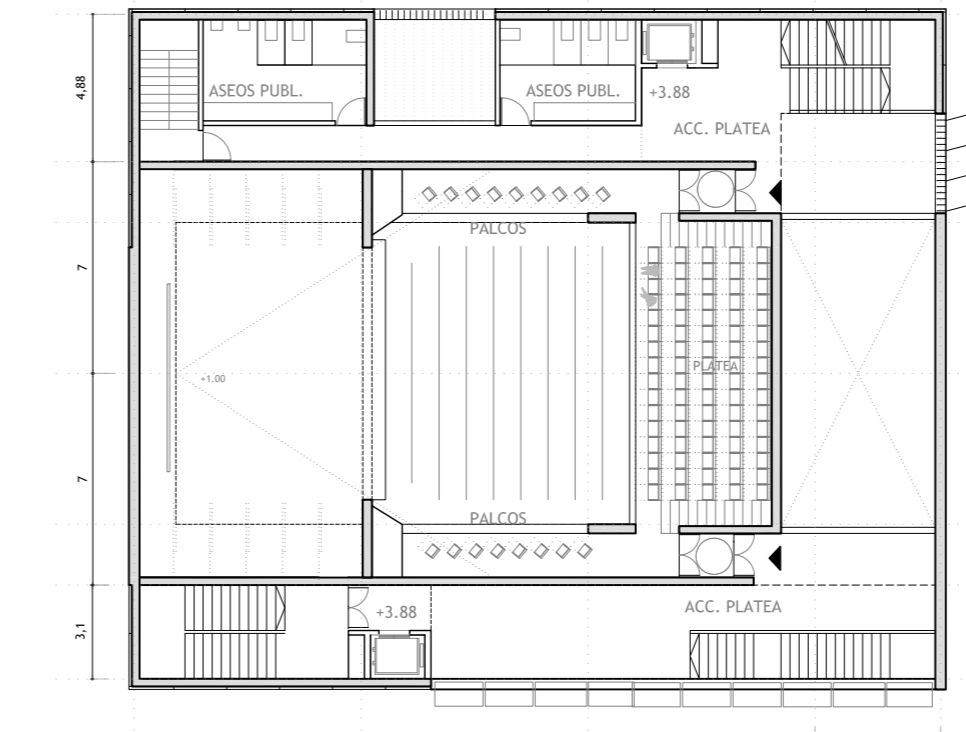
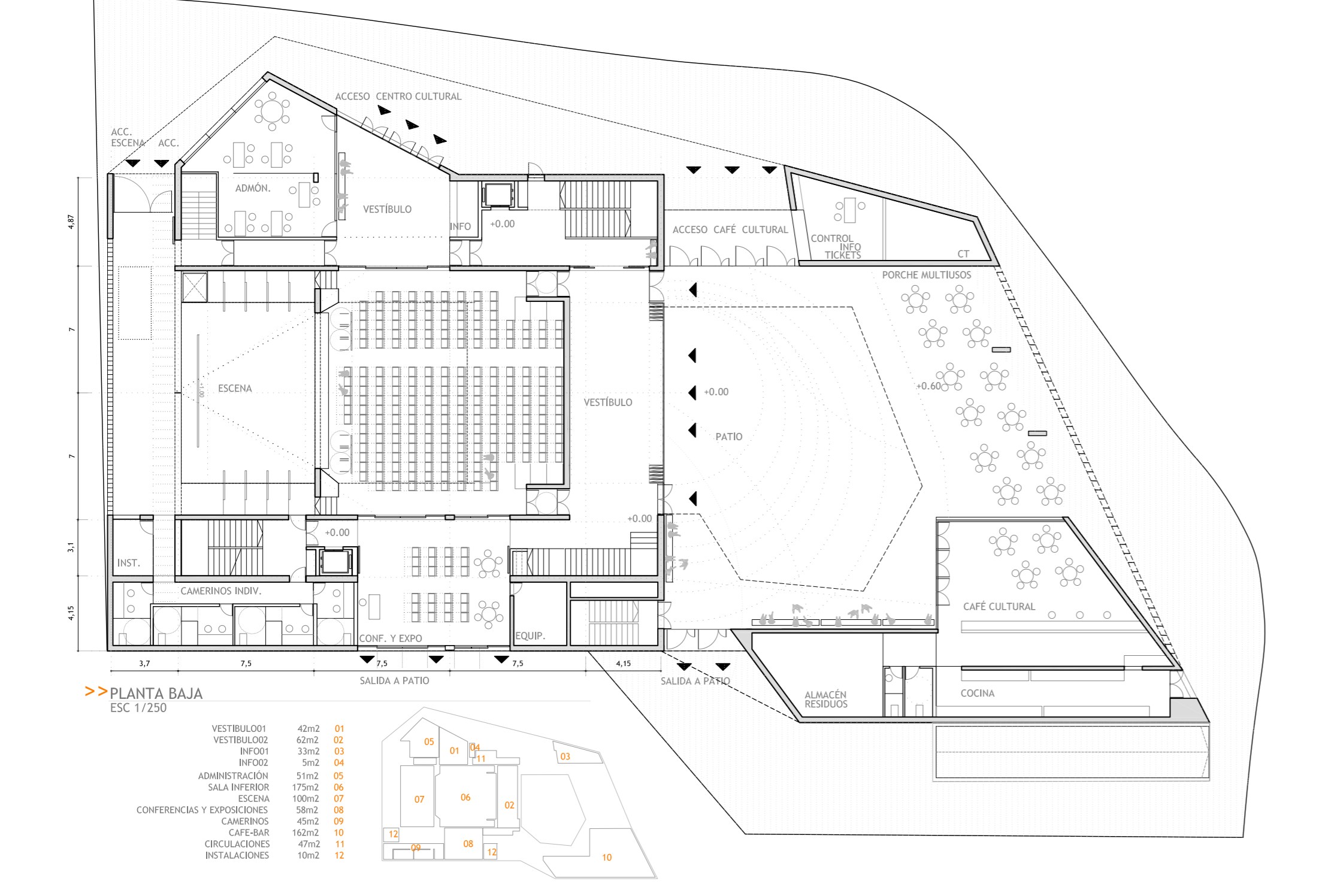
PROGRAMACIÓN ELABORACIÓN DE UNA SECUENCIA ESPACIAL Y TEMPORAL DE USO DEL EDIFICIO, EQUIPAMIENTO DEL EDIFICIO (MESAS, SILLAS), INSTRUMENTOS MUSICALES, ESCENOGRAFÍAS, MATERIALES... CONSTRUCCIÓN DE PARTICIONES Y ACABADOS: ELABORACIÓN DE UNA IMAGEN PARA EL EDIFICIO.

EL EDIFICIO PRESENTA UN GRAN VOLUMEN RE-PROGRAMABLE EN LA BASE, CON UNA PLAZA CUBIERTA Y OTRO AL AIRE LIBRE. EL CUERPO SUPERIOR CONSTA DE UN SOPORTE RE-CONFIGURABLE, CON SALAS ESPECIALIZADAS Y UN VACÍO ACTIVO.

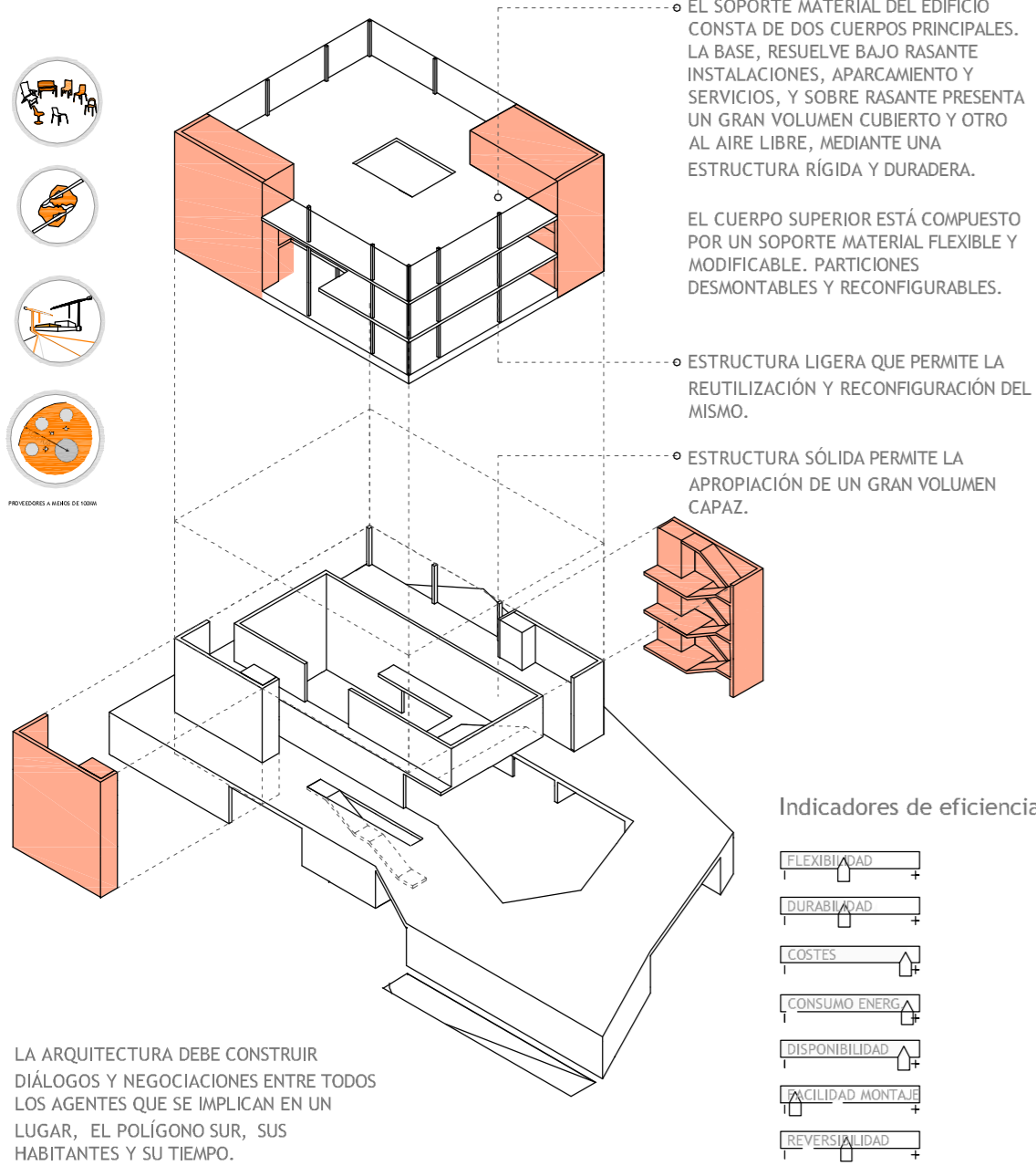
CELEBRACIÓN!!! SIEMPRE TODAS LAS FASES EJEMPLARIZADAS MEDIANTE LA CELEBRACIÓN COLECTIVA DE TODO EL PROCESO...



>>> IMAGEN DEL EDIFICIO EN CONSTRUCCIÓN Y 'NEGOCIACIÓN' DE ESPACIOS

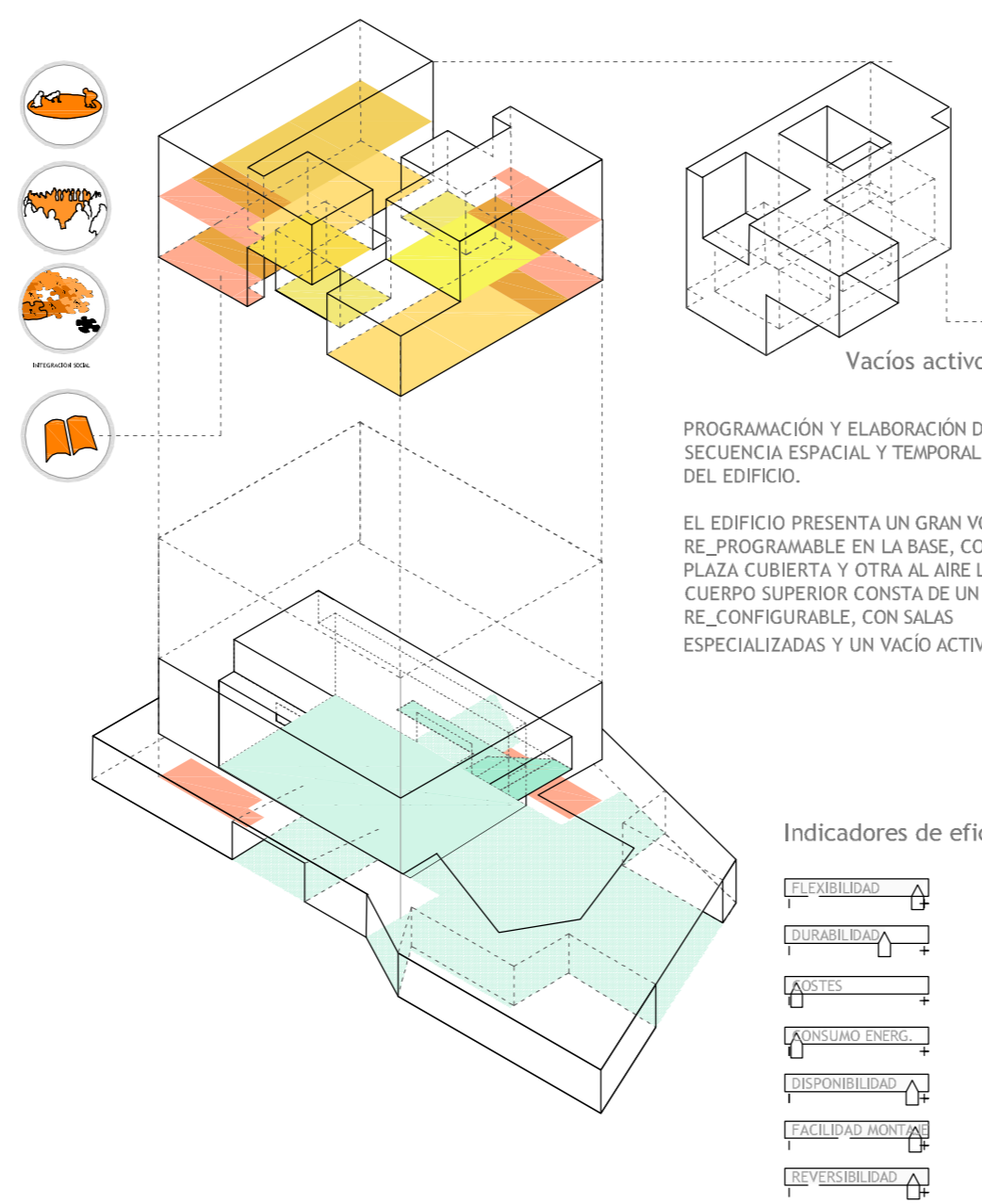


>> Soporte espacial.

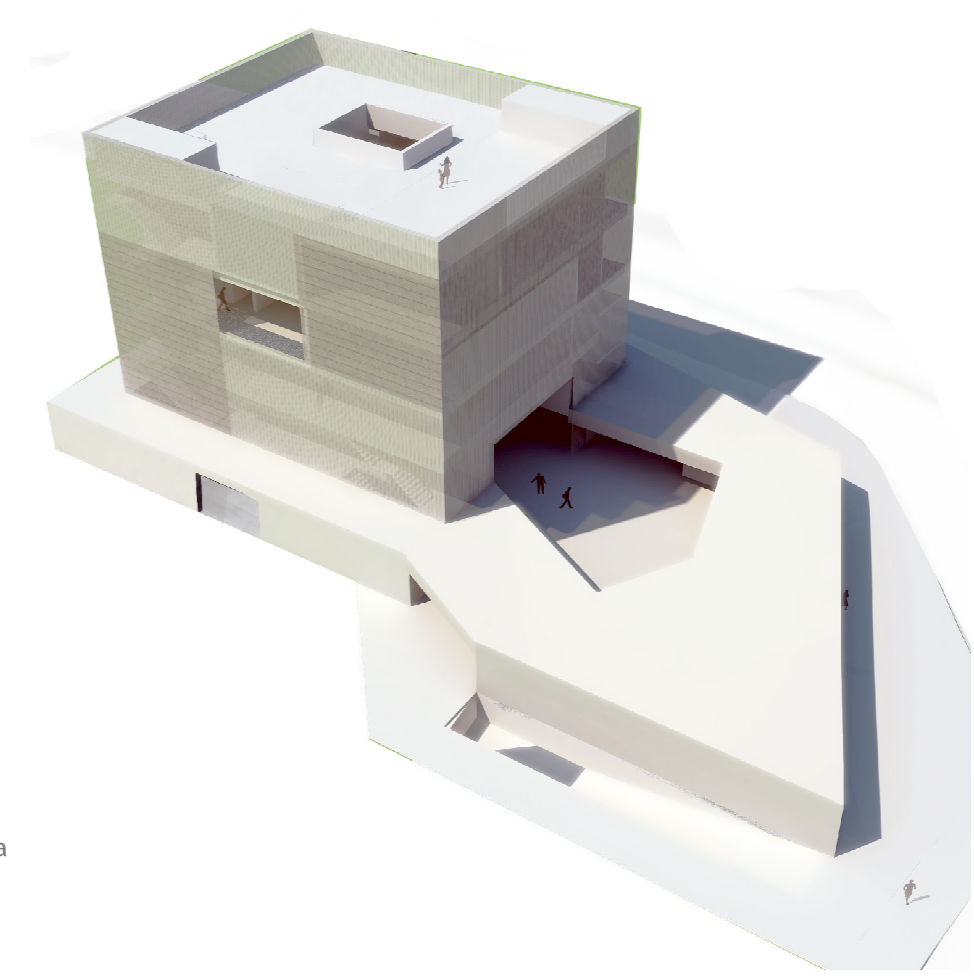
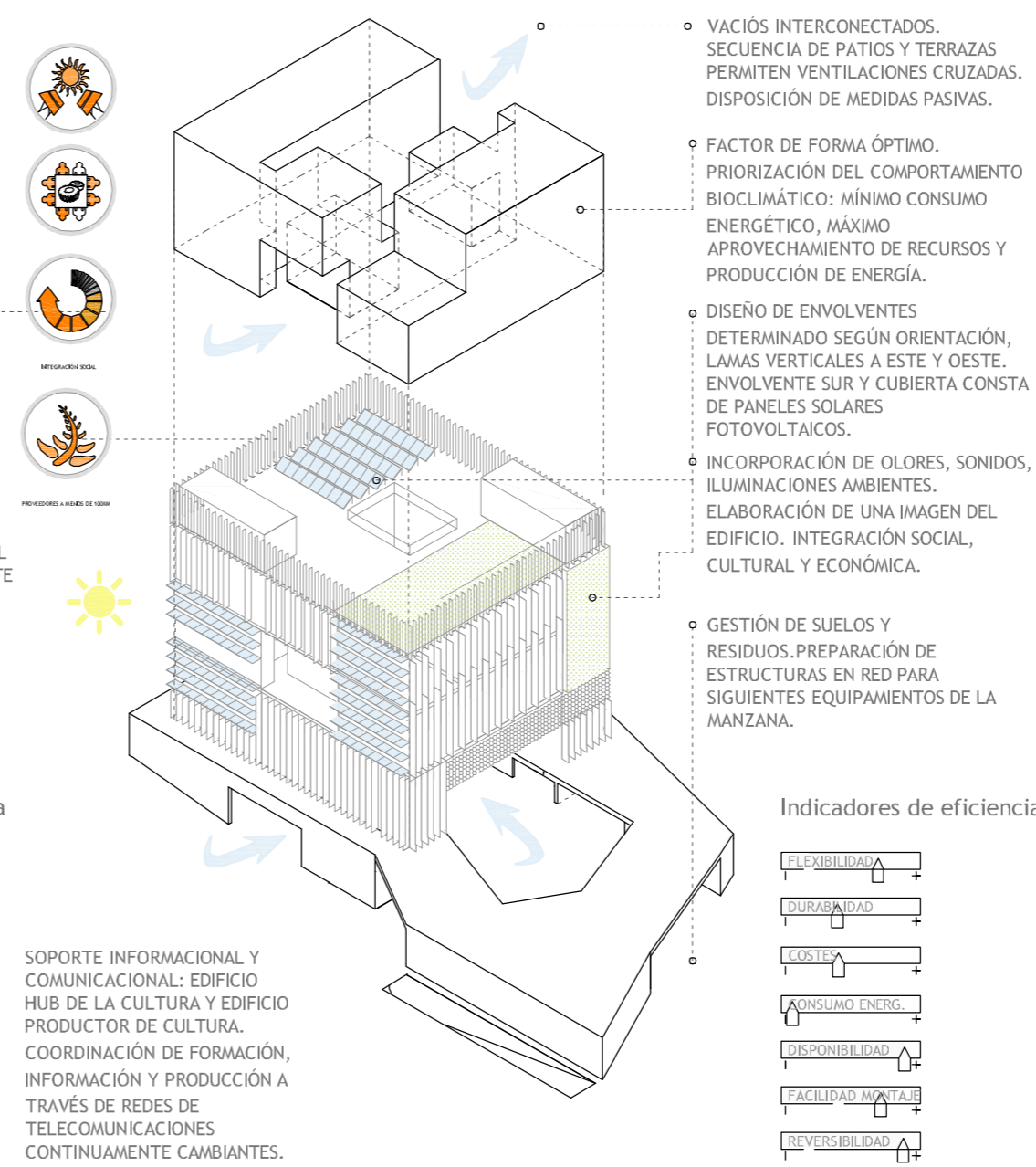


LA ARQUITECTURA DEBE CONSTRUIR DIALOGOS Y NEGOCIACIONES ENTRE TODOS LOS AGENTES QUE SE IMPLICAN EN UN LUGAR, EL POLIGONO SUR, SUS HABITANTES Y SU TIEMPO.

>> Reprogramación. Reconfiguración.

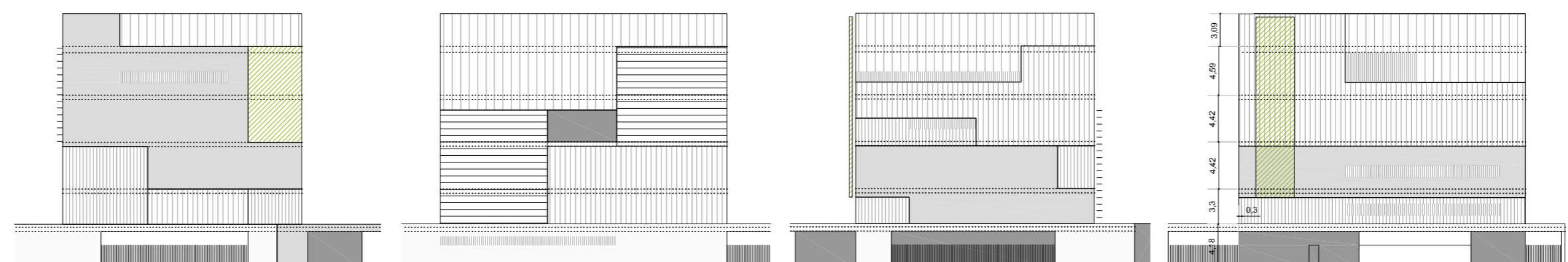


>> Soporte energético.



>> PATIO DE ACCESO

>> FACHADAS



>> GRADIENTE DE PERMEABILIDAD/HUECOS

