

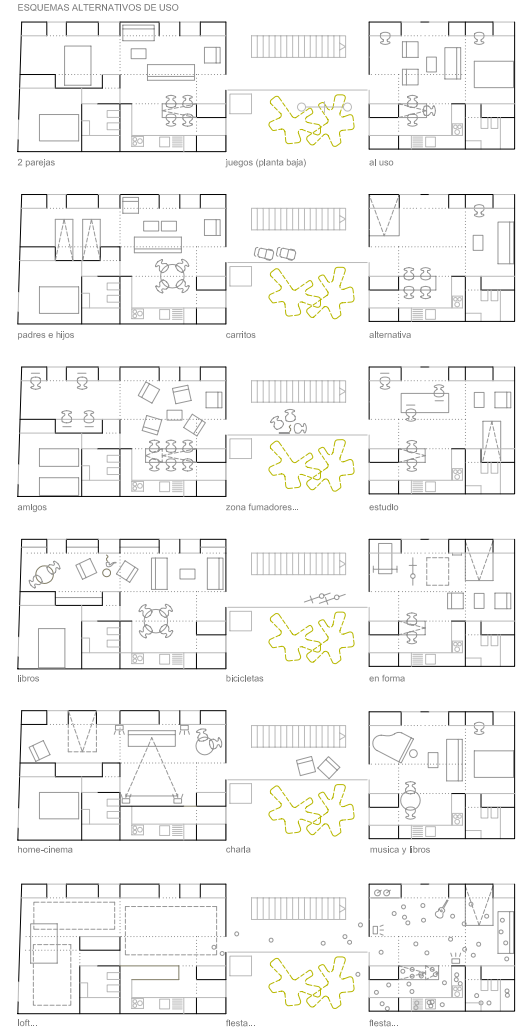


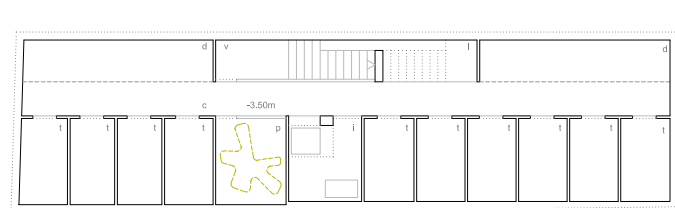
Chueca, un barrio, gente, viviendas, actividades, carácter y personalidad, todos somos únicos, todas somos la misma...

Se plantea un edificio activo, diverso y cambiante dentro de un programa determinado, dentro de cada vivienda; 10 viviendas: 6 de un dormitorio y 4 de dos (una de ellas puede ser adaptada). El solar no permite garaje, así que se destina a sótano a trasteros e instalaciones, iluminado y comunicado visual y espacialmente a través del patio común con el espacio central, abierto. Dejando en la terraza, al aire, abierta, las actividades comunes, de uso libre: un porche cubierto y un local cerrado. Actividades diferentes, épocas diferentes, verano e invierno. Reuniones, fiestas o sol...

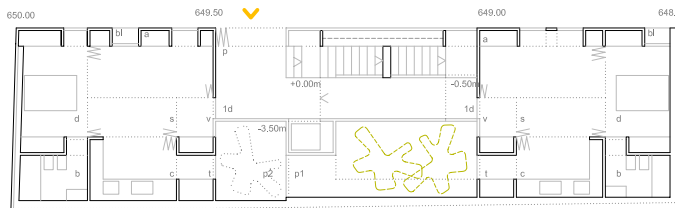
Las viviendas se plantean con un esquema sencillo que permite diversas configuraciones. Una fachada ancha, con espacio, que permite y admite diversas funciones: aislamiento climático y acústico, almacenamiento, espacio de trabajo o ampliación de espacios habitables... el resto se configura partiendo de una banda de servicios, pegada a la medianera, de cocinas, tendederos (abiertos al patio interior) y cuartos de baño. Las estancias habitables ocupan el resto de la planta. Por medio de divisiones móviles estandarizadas (que pueden convertirse en fijas si así se decide) se ordenan y delimitan los espacios, un dormitorio, dos dormitorios, salón... todo puede configurarse según los usos, según las necesidades, según los deseos...

La construcción se decide metálica, de pilares y forjados colaborantes. La fachada se plantea modular; un módulo de ventana-balcón de suelo a techo, con la proporción de los huecos dominante en el entorno, que se repite entre paños de paneles sándwich. El conjunto ofrece una imagen no uniforme que contrasta con la uniformidad de las fachadas del barrio sin distorsionar de él. Un lenguaje similar, palabras distintas, mensaje distinto.





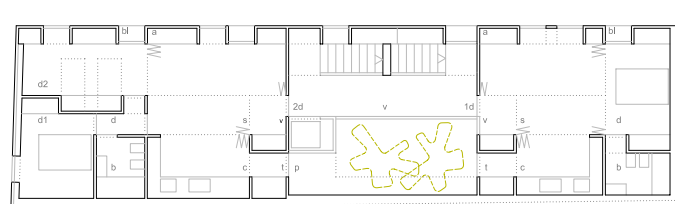
trasteros e instalaciones comunes  
 c. corredor . 32,22m<sup>2</sup>  
 t. trasteros . 6,00m<sup>2</sup> x 10  
 p. patio de iluminación y ventilación . 8,25m<sup>2</sup>  
 i. instalaciones ascensor . 6,83m<sup>2</sup>  
 d. depósito almacenamiento o instalaciones comunes . 11,60m<sup>2</sup> + 11,82m<sup>2</sup>  
 v. vestíbulo de acceso a portal planta baja . 4,39m<sup>2</sup>  
 l. lucernario . espacio bajo escalera . 6,72m<sup>2</sup>  
 superficie útil total . 135,38m<sup>2</sup> + patio



**vivienda 1 dormitorio**  
 v. vestíbulo . 2,84m<sup>2</sup>  
 s. sala de estar-comedor . 16,72m<sup>2</sup>  
 d1. dormitorio . 10,57m<sup>2</sup>  
 b. cuarto de baño . 5,04m<sup>2</sup>  
 c. cocina . 7,57m<sup>2</sup>  
 t. lavadero . 2,35m<sup>2</sup>  
 superficie útil . 45,88m<sup>2</sup>

**portal**  
 p. portal . 28,90m<sup>2</sup>  
 a. acceso a sótano . 6,72m<sup>2</sup>  
 superficie útil portal . 36,75m<sup>2</sup>

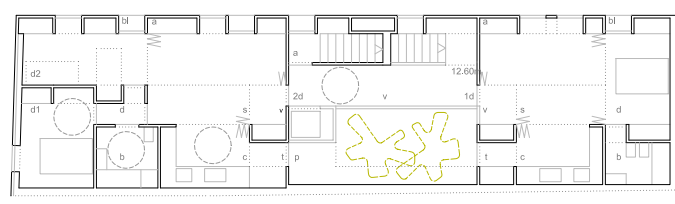
**vivienda 1 dormitorio**  
 v. vestíbulo . 2,87m<sup>2</sup>  
 s. sala de estar-comedor . 17,24m<sup>2</sup>  
 d. dormitorio . 11,03m<sup>2</sup>  
 b. cuarto de baño . 3,77m<sup>2</sup>  
 c. cocina . 7,18m<sup>2</sup>  
 t. lavadero . 2,30m<sup>2</sup>  
 superficie útil . 44,39m<sup>2</sup>



**vivienda 2 dormitorios**  
 v. vestíbulo . 2,84m<sup>2</sup>  
 s. sala de estar-comedor . 18,67m<sup>2</sup>  
 d1. dormitorio . 10,54m<sup>2</sup>  
 d2. dormitorio . 12,58m<sup>2</sup>  
 b. cuarto de baño . 4,32m<sup>2</sup>  
 c. cocina . 9,40m<sup>2</sup>  
 t. lavadero . 2,35m<sup>2</sup>  
 d. distribuidor . 1,96m<sup>2</sup>  
 superficie útil . 62,56m<sup>2</sup>

**vestíbulo**  
 v. vestíbulo de planta . 14,88m<sup>2</sup>  
 variable según fachada

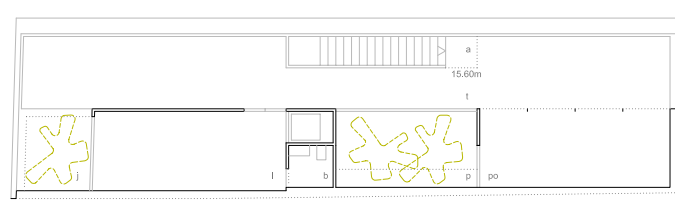
**vivienda 1 dormitorio**  
 v. vestíbulo . 2,87m<sup>2</sup>  
 s. sala de estar-comedor . 16,55m<sup>2</sup>  
 d. dormitorio . 10,90m<sup>2</sup>  
 b. cuarto de baño . 3,84m<sup>2</sup>  
 c. cocina . 7,18m<sup>2</sup>  
 t. lavadero . 2,30m<sup>2</sup>  
 superficie útil . 43,64m<sup>2</sup>



**vivienda 2 dormitorios - adaptada para minusválidos**  
 v. vestíbulo . 2,84m<sup>2</sup>  
 s. sala de estar-comedor . 18,67m<sup>2</sup>  
 d1. dormitorio . 10,80m<sup>2</sup>  
 d2. dormitorio . 11,80m<sup>2</sup>  
 b. cuarto de baño . 4,50m<sup>2</sup>  
 c. cocina . 8,10m<sup>2</sup>  
 t. lavadero . 2,35m<sup>2</sup>  
 d. distribuidor . 2,00m<sup>2</sup>  
 superficie útil . 61,06m<sup>2</sup>

**vestíbulo**  
 v. vestíbulo de planta . 14,88m<sup>2</sup>  
 variable según fachada  
 a. acceso a terraza común

**vivienda 1 dormitorio**  
 v. vestíbulo . 2,87m<sup>2</sup>  
 s. sala de estar-comedor . 16,55m<sup>2</sup>  
 d. dormitorio . 10,90m<sup>2</sup>  
 b. cuarto de baño . 3,84m<sup>2</sup>  
 c. cocina . 7,18m<sup>2</sup>  
 t. lavadero . 2,30m<sup>2</sup>  
 superficie útil . 43,64m<sup>2</sup>

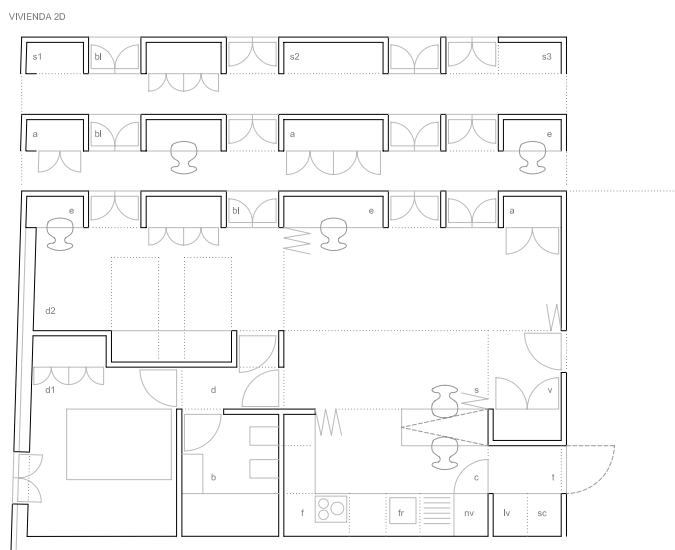


**local social común**  
 l. local . 22,18m<sup>2</sup>  
 b. aseó . 2,84m<sup>2</sup>  
 j. jardinería . 7,08m<sup>2</sup>

**terracea**  
 t. terraza . 61,10m<sup>2</sup>  
 a. acceso . 6,90m<sup>2</sup>  
 p. patio interior . 16,00m<sup>2</sup>

**porche de verano**  
 po. porche cubierto . 21,51m<sup>2</sup>

1:200 0 1 2 4m



**vivienda 2 dormitorios**  
 v. vestíbulo . 2,84m<sup>2</sup>  
 s. sala de estar-comedor . 18,67m<sup>2</sup>  
 d1. dormitorio . 10,54m<sup>2</sup>  
 d2. dormitorio . 12,58m<sup>2</sup>  
 superficie útil . 62,66m<sup>2</sup>

b. cuarto de baño . 4,32m<sup>2</sup>  
 c. cocina . 9,40m<sup>2</sup>  
 t. lavadero . 2,35m<sup>2</sup>  
 d. distribuidor . 1,96m<sup>2</sup>

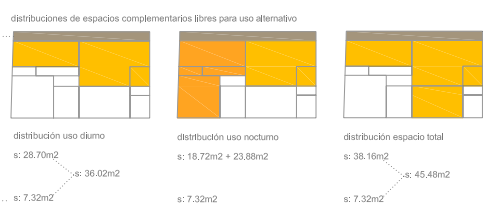
a. almacenamiento (opción)  
 bl. balcón (opción)  
 e. estudio (opción)

s1,2,3. ampliable a estar o dormitorio . 0,65m<sup>2</sup> + 1,14m<sup>2</sup> + 0,66m<sup>2</sup>

1:100 0 1 2m

áreas libres de uso (sin contar almacenamiento-terracea-balcón)

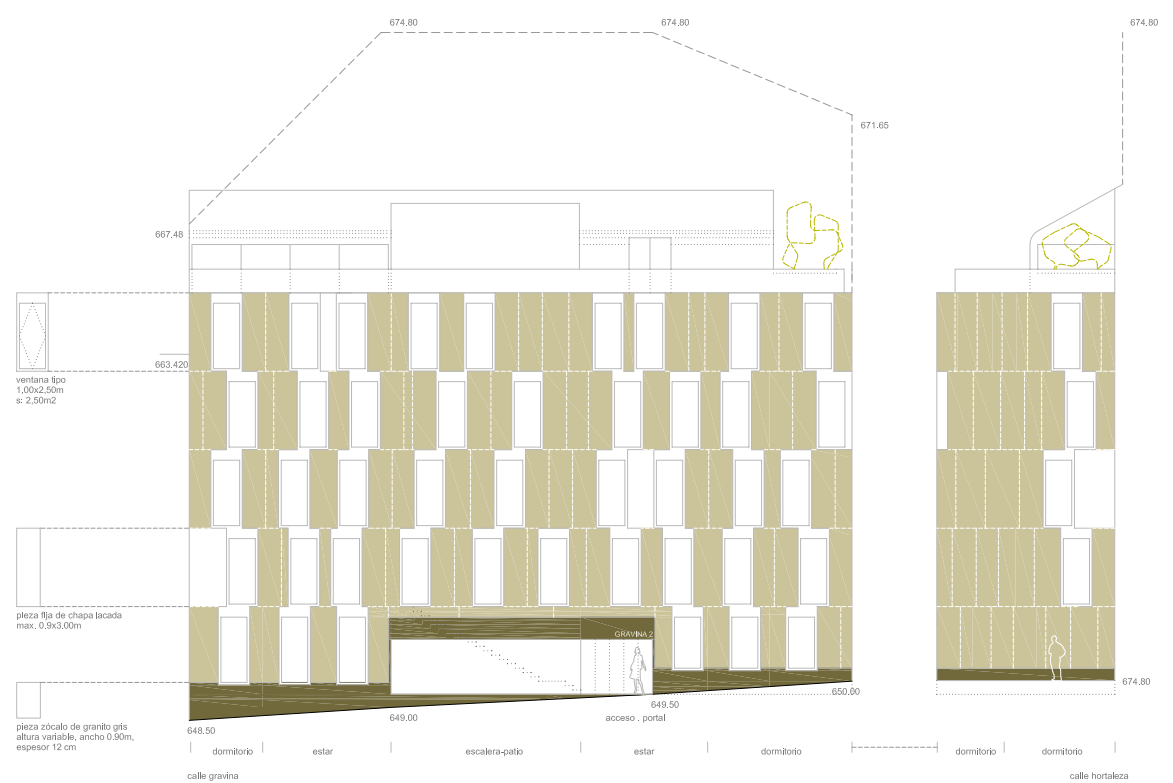
a. área de estar-estudio . 16,64m<sup>2</sup>  
 b. área de dormitorio-estudio . 8,70m<sup>2</sup>  
 c. área de cocina . 4,50m<sup>2</sup>



**distribución uso diurno**  
 s: 28,70m<sup>2</sup>  
 s: 36,02m<sup>2</sup>  
 s: 7,32m<sup>2</sup>

**distribución uso nocturno**  
 s: 18,72m<sup>2</sup> + 23,88m<sup>2</sup>  
 s: 7,32m<sup>2</sup>

**distribución espacio total**  
 s: 38,16m<sup>2</sup>  
 s: 45,48m<sup>2</sup>  
 s: 7,32m<sup>2</sup>

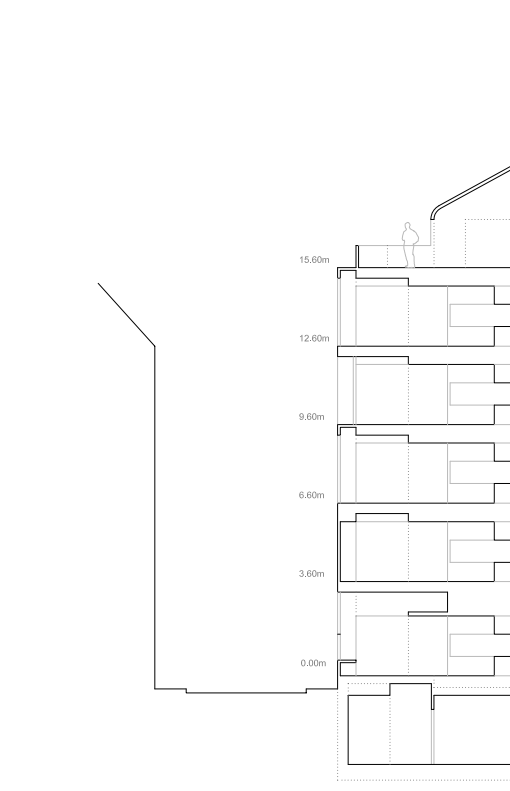


ventana tipo 1,00x2,50m e: 2,50m<sup>2</sup>

placa tipo de chapa lacada max. 0,9x3,00m

placa zócalo de granito gris altura variable; ancho 0,90m, espesor 12 cm

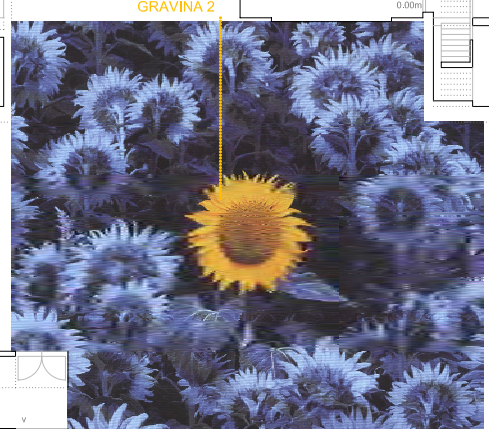
domitorio | estar | escalera-patio | estar | dormitorio | dormitorio | calle gravina | calle hortaleza



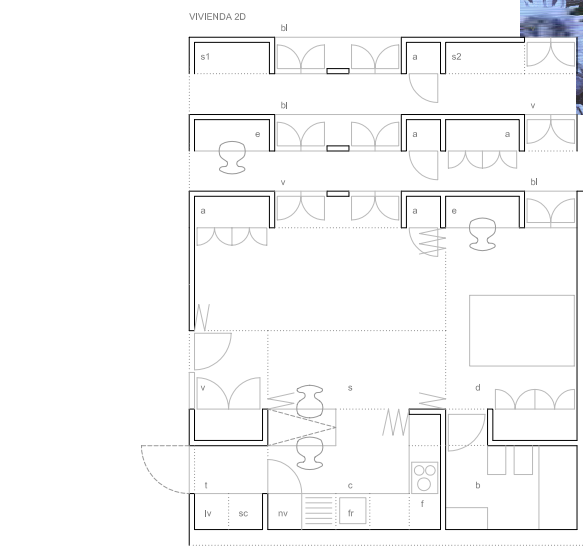
SECCIÓN POR VIVIENDA 1 D.



SECCIÓN POR PATIO



GRAVINA 2



**vivienda 1 dormitorio**  
 v. vestíbulo . 2,87m<sup>2</sup>  
 s. sala de estar-comedor . 17,24m<sup>2</sup>  
 d. dormitorio . 11,03m<sup>2</sup>  
 superficie útil . 44,39m<sup>2</sup>

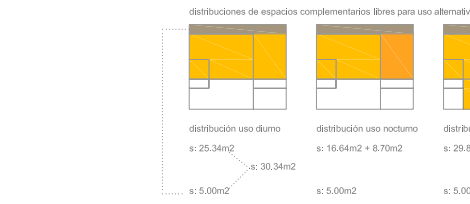
b. cuarto de baño . 3,77m<sup>2</sup>  
 c. cocina . 7,18m<sup>2</sup>  
 t. lavadero . 2,30m<sup>2</sup>

a. almacenamiento (opción)  
 bl-v. balcón-ventana (opción)  
 e. estudio (opción)

s1,2. ampliable a estar o dormitorio . 2 x 0,85m<sup>2</sup>

áreas libres de uso (sin contar almacenamiento-terracea-balcón)

a. área de estar-estudio . 16,64m<sup>2</sup>  
 b. área de dormitorio-estudio . 8,70m<sup>2</sup>  
 c. área de cocina . 4,50m<sup>2</sup>



**distribución uso diurno**  
 s: 25,34m<sup>2</sup>  
 s: 30,34m<sup>2</sup>  
 s: 5,00m<sup>2</sup>

**distribución uso nocturno**  
 s: 16,64m<sup>2</sup> + 8,70m<sup>2</sup>  
 s: 5,00m<sup>2</sup>

**distribución espacio total**  
 s: 29,84m<sup>2</sup>  
 s: 34,84m<sup>2</sup>  
 s: 5,00m<sup>2</sup>