

b



Fundación Metal Asturias
[sLAB]. 2011

[baragaño]

b



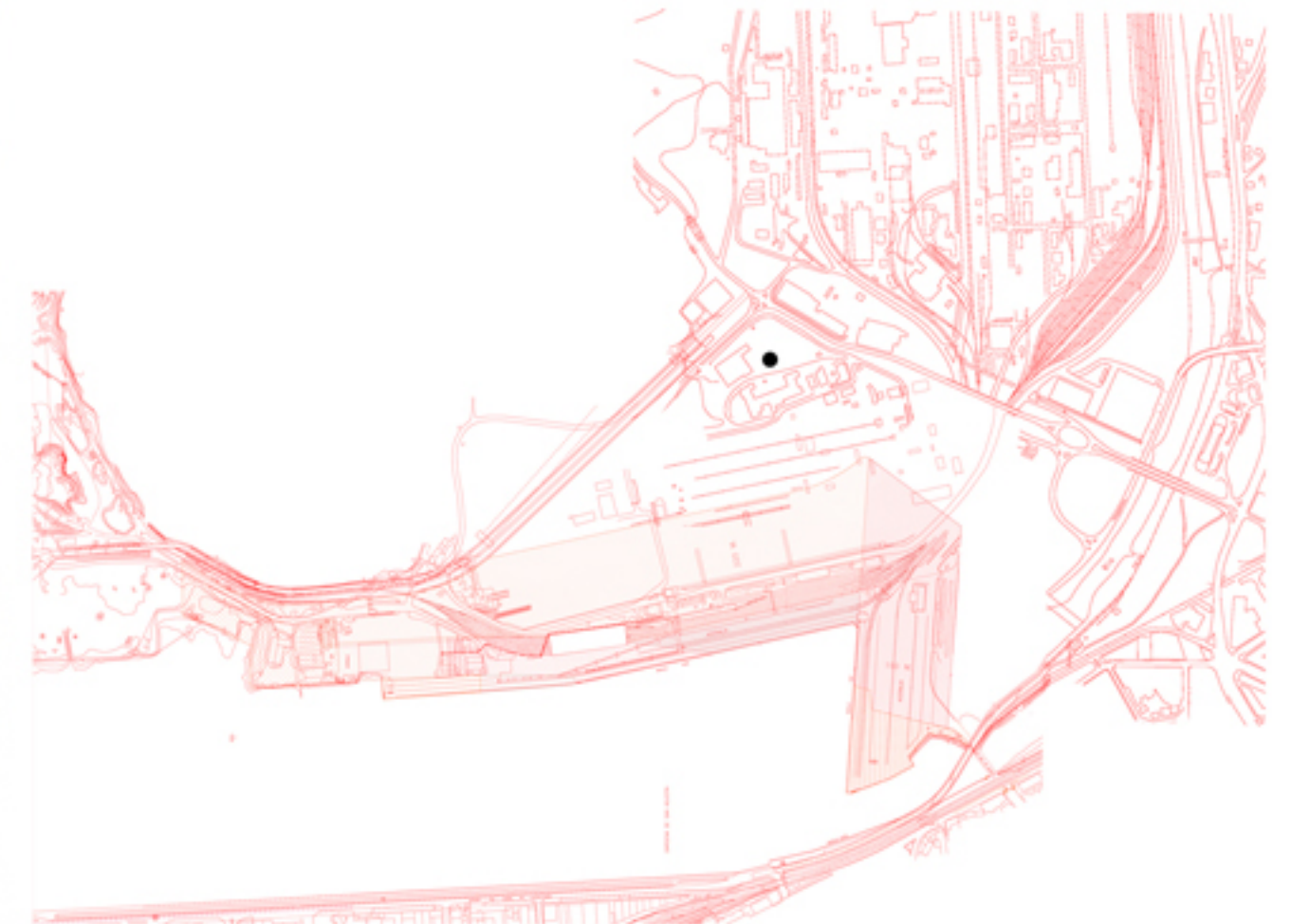
Fundación Metal Asturias
[sLAB]. 2011

[baragaño]



"No hablo des espacio que está fuera de la forma, que rodea al volumen y en el cual viven las formas, sino que hablo del espacio que las formas crean, que vive en ellas y que es tanto mas activo cuanto mas oculto actúa".

Eduardo Chillida



Fundación Metal Asturias
[sLAB]. 2011

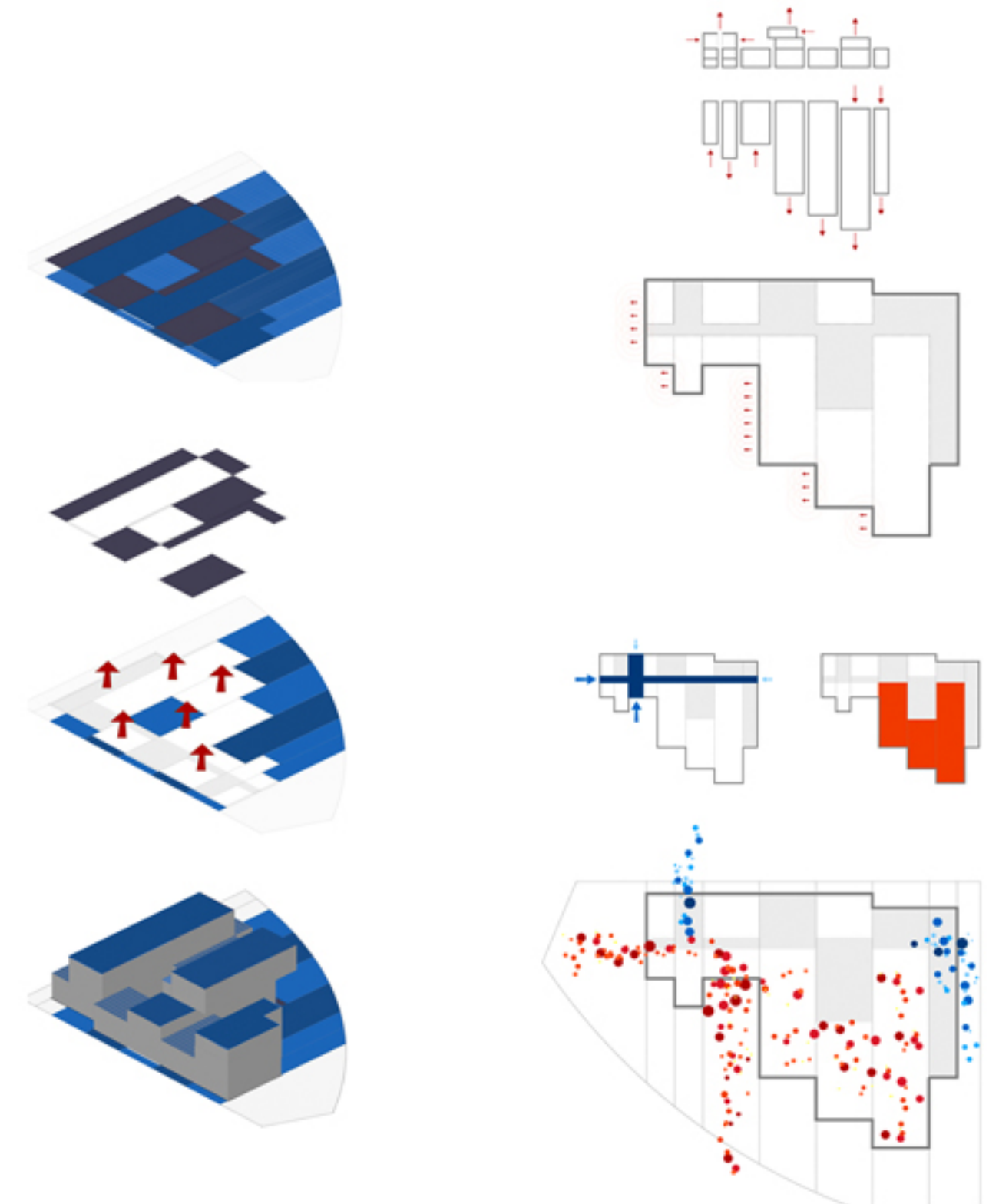
[baragaño]

El concepto de la nueva sede de la Fundación Metal Asturias, en Avilés, parte de la primera visita realizada al lugar y de la memoria del mismo. Los parques de slabs de la factoría de ArcelorMittal, se encuentran junto a la parcela y la idea de empezar a jugar con esas enormes piezas de acero está presente desde los primeros bocetos y maquetas de trabajo. Surge de esa necesidad de manipular las enormes piezas metálicas y dotarlas de vida y contenido, como si una escultura de Richard Serra, Eduardo Chillida o Jorge Oteiza, se tratara.

La actual sede de la Fundación, se encuentra en el casco histórico de la ciudad, mientras que la futura sede se situará en un nuevo Parque Empresarial, al lado de la ría y del Centro Cultural Óscar Niemeyer, realizado por el arquitecto brasileño.

Planteamos un edificio-Ciudad, que mantenga la esencia de las calles, los patios y las sensaciones que se respiran alrededor de la antigua sede. Una serie de slabs, contenedores del programa, se desplazan unos sobre otros, dando lugar a patios, terrazas, miradores, etc...

b



Fundación Metal Asturias
[sLAB]. 2011

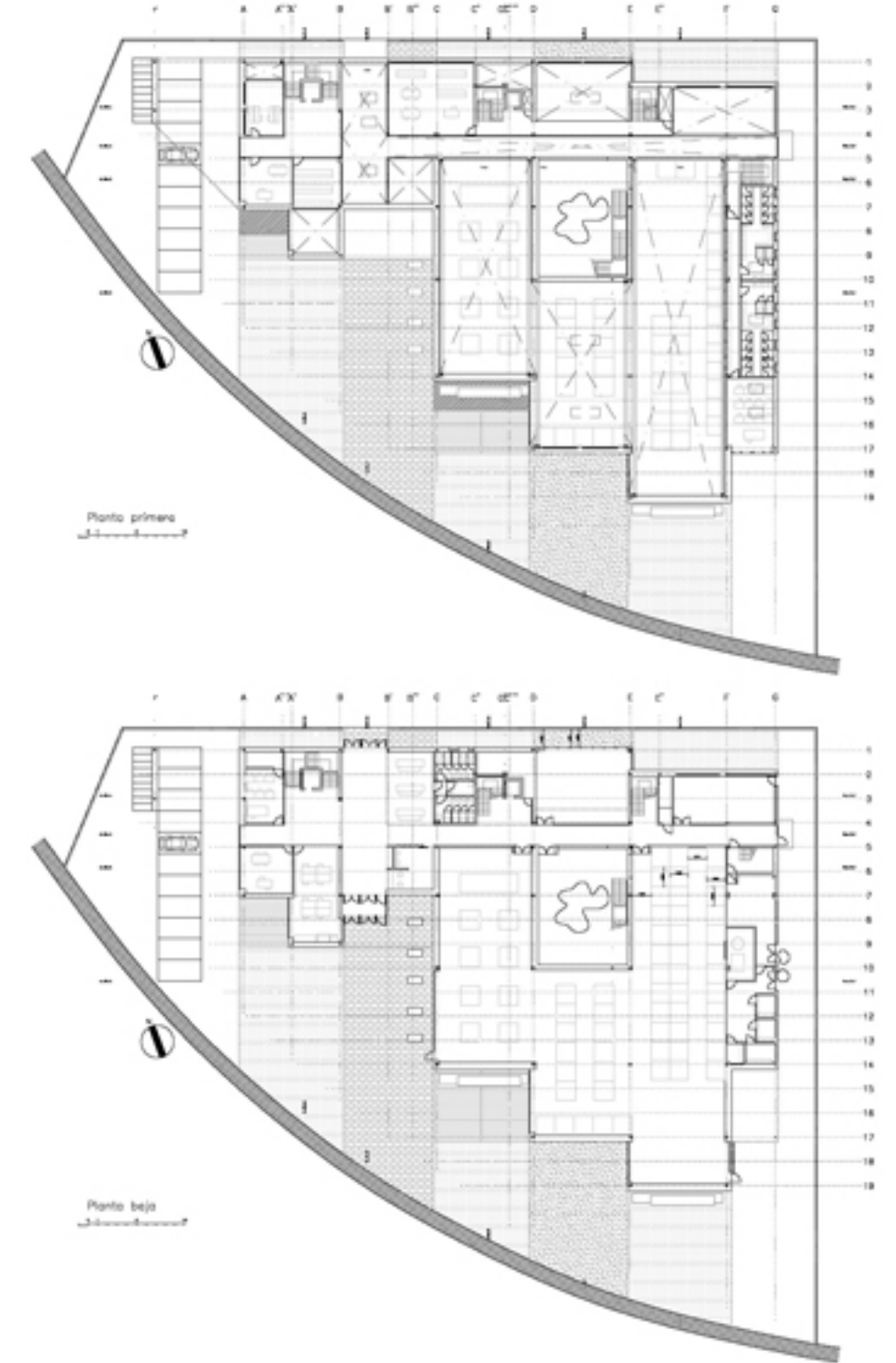
[baragaño]

Se trata de conseguir un edificio vivo y vivido, con grandes cubiertas transitables, desde las que se puede disfrutar de las vistas de la ciudad, de la nueva ría, del mar... Un edificio que podrá ser utilizado más allá del mero horario de un parque empresarial, un nuevo espacio para la ciudad de Avilés, que podrá acoger todo tipo de expresiones culturales y artísticas, a parte de su función principal como centro de formación.

Un edificio industrial, que hace de nexo entre la factoría de ArcelorMittal, paisaje de antiguas chimeneas, grúas, barcos, etc y las ciudad de Avilés, en pleno proceso de expansión y modernización.

Un conjunto de volúmenes, recibe al visitante, abriéndose hacia el sur, hacia la ciudad. El rojo acompaña puntualmente a las circulaciones y accesos al edificio, rememorando así los colores principales en la producción del acero. Interiormente la luz inunda el edificio, contrastando con el exterior. La estructura metálica, así como gran parte de las instalaciones, son vistas, sirviendo de ejemplo para los numerosos cursos y talleres que van a ser impartidos en él.

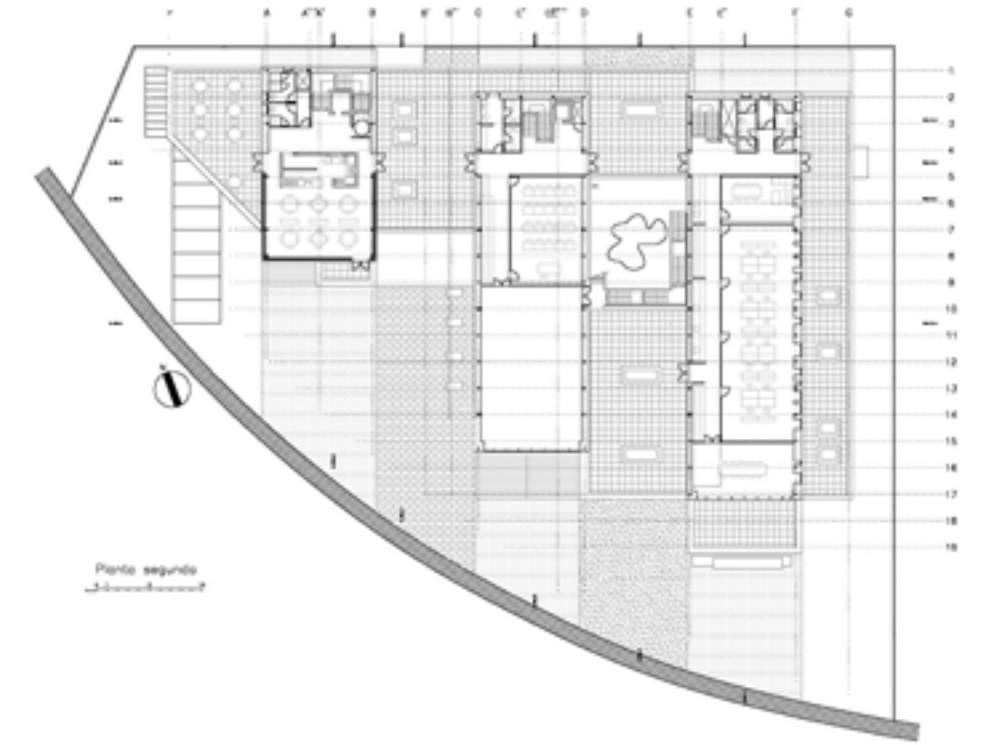
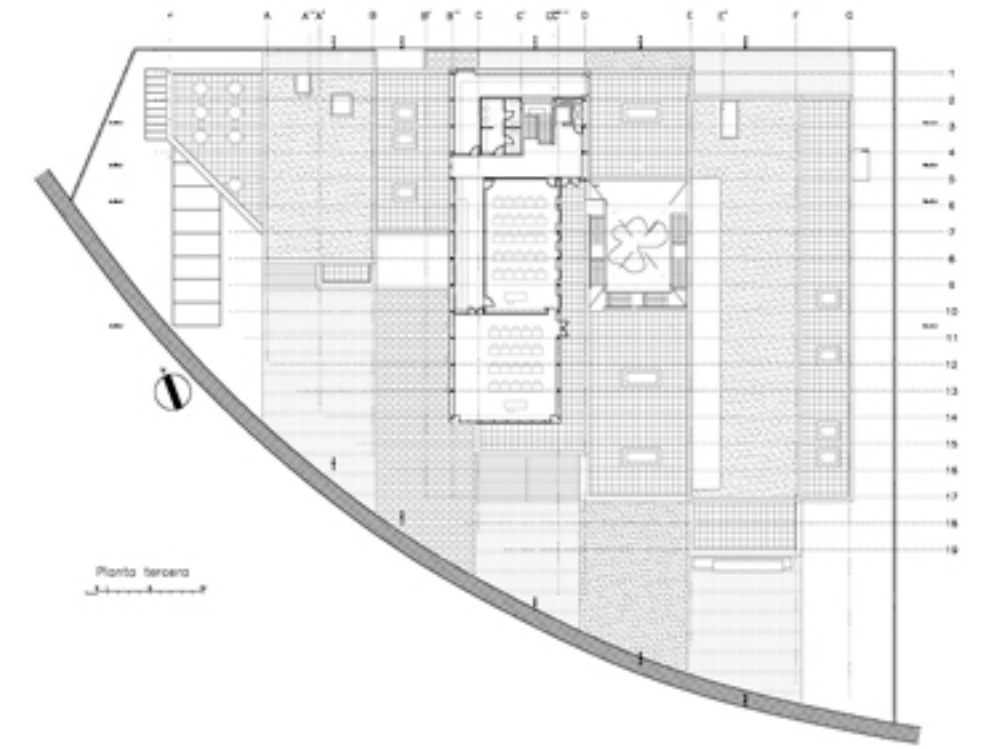
b



Fundación Metal Asturias
[sLAB]. 2011

[baragaño]

b



Fundación Metal Asturias
[sLAB]. 2011

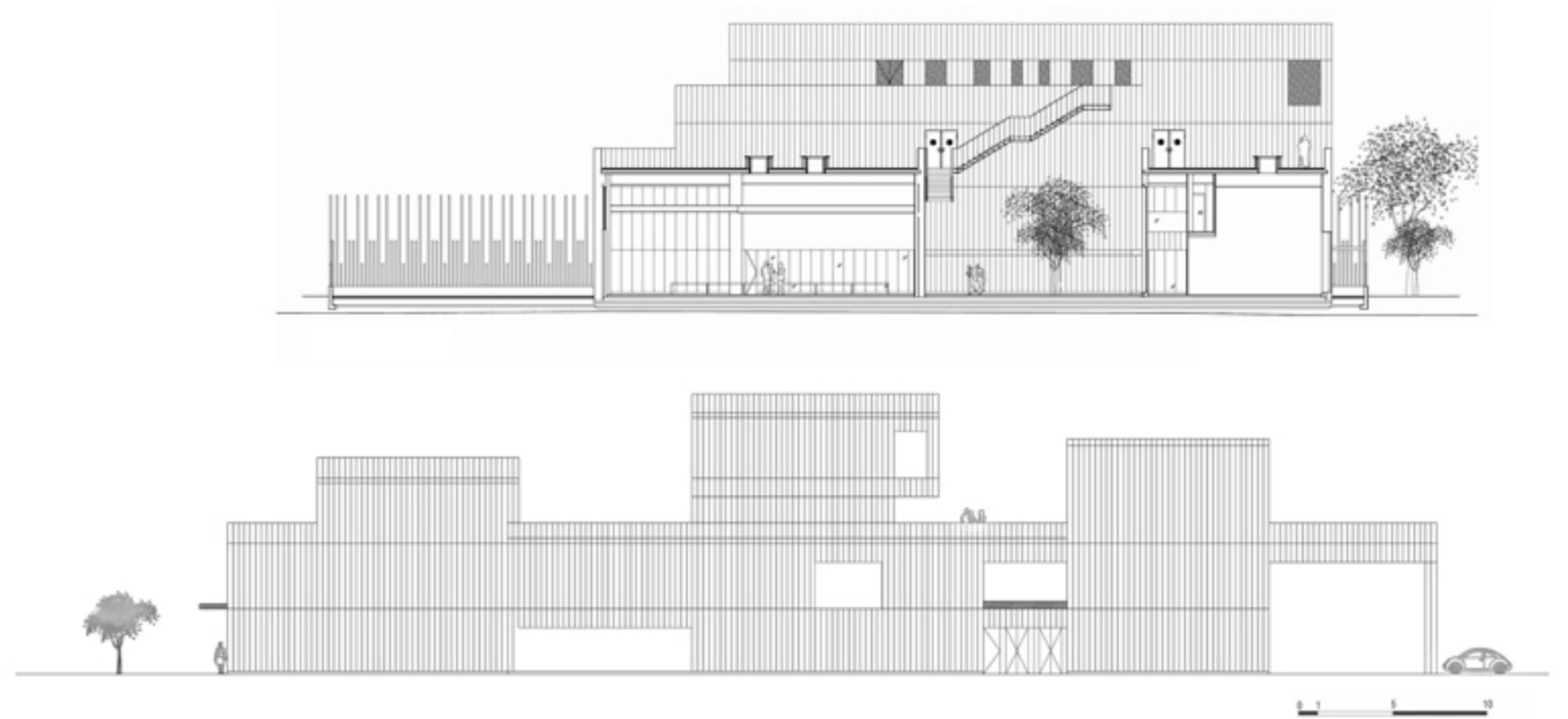
[baragaño]

b

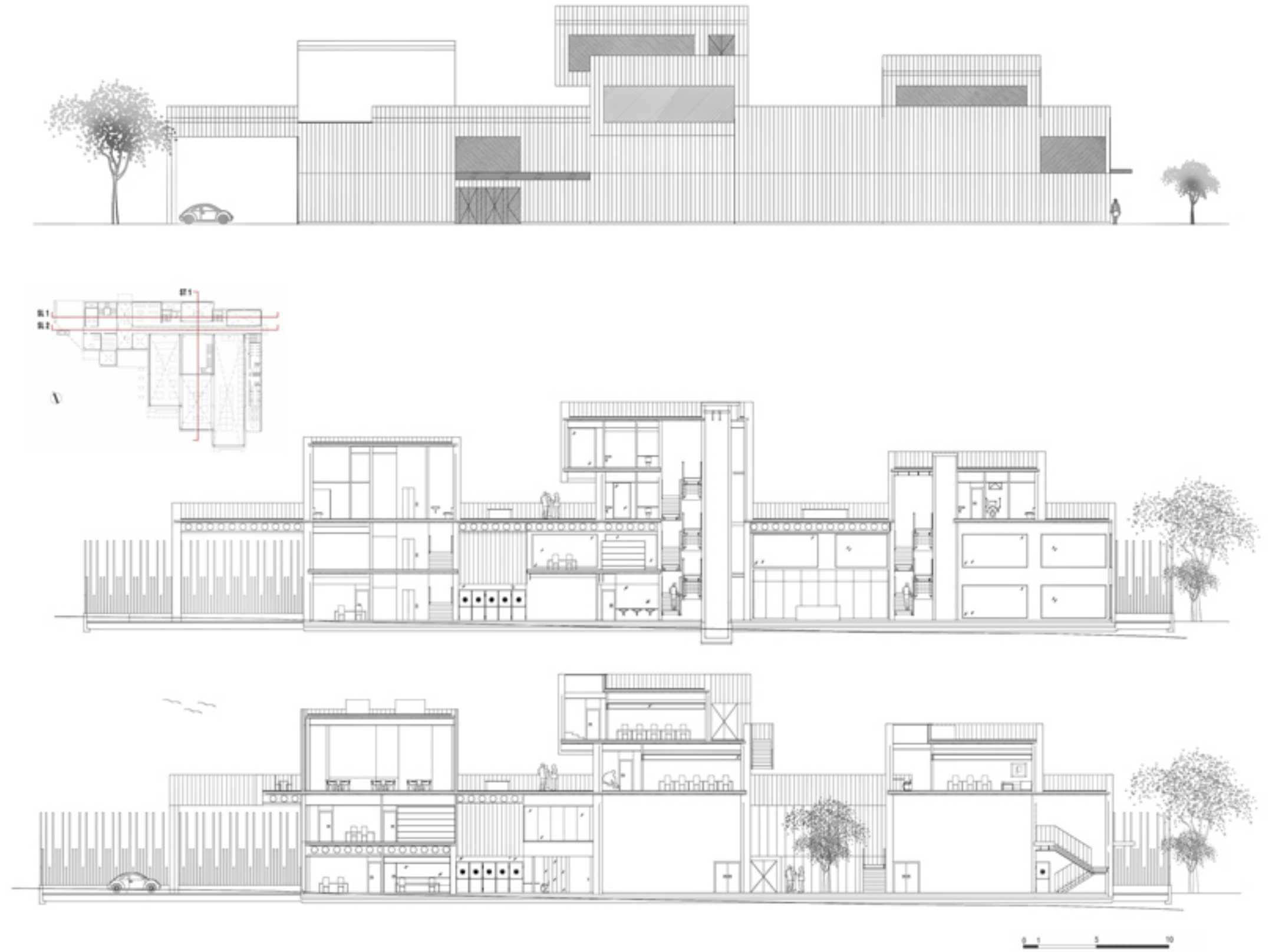


Fundación Metal Asturias
[sLAB]. 2011

[baragaño]



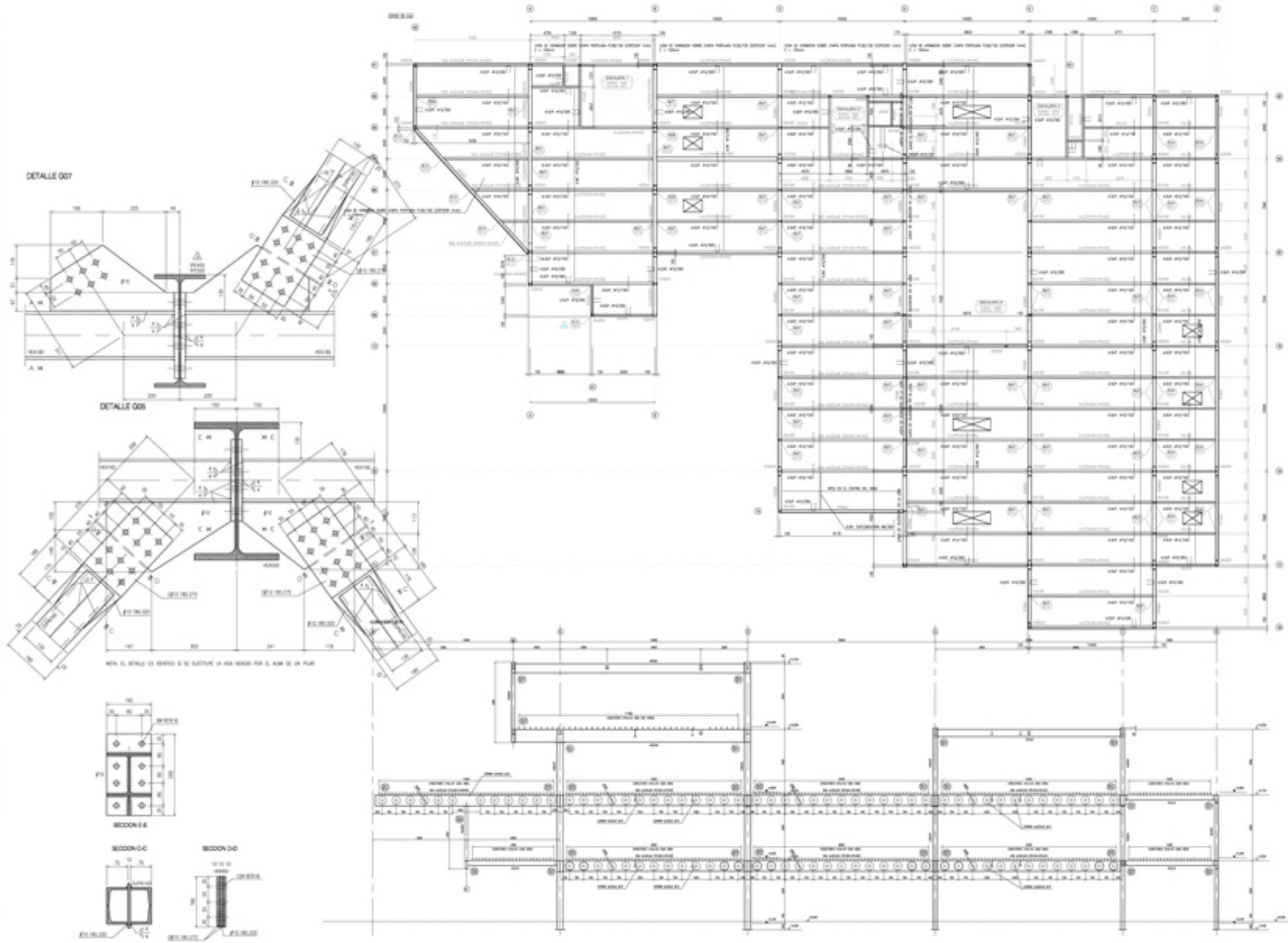
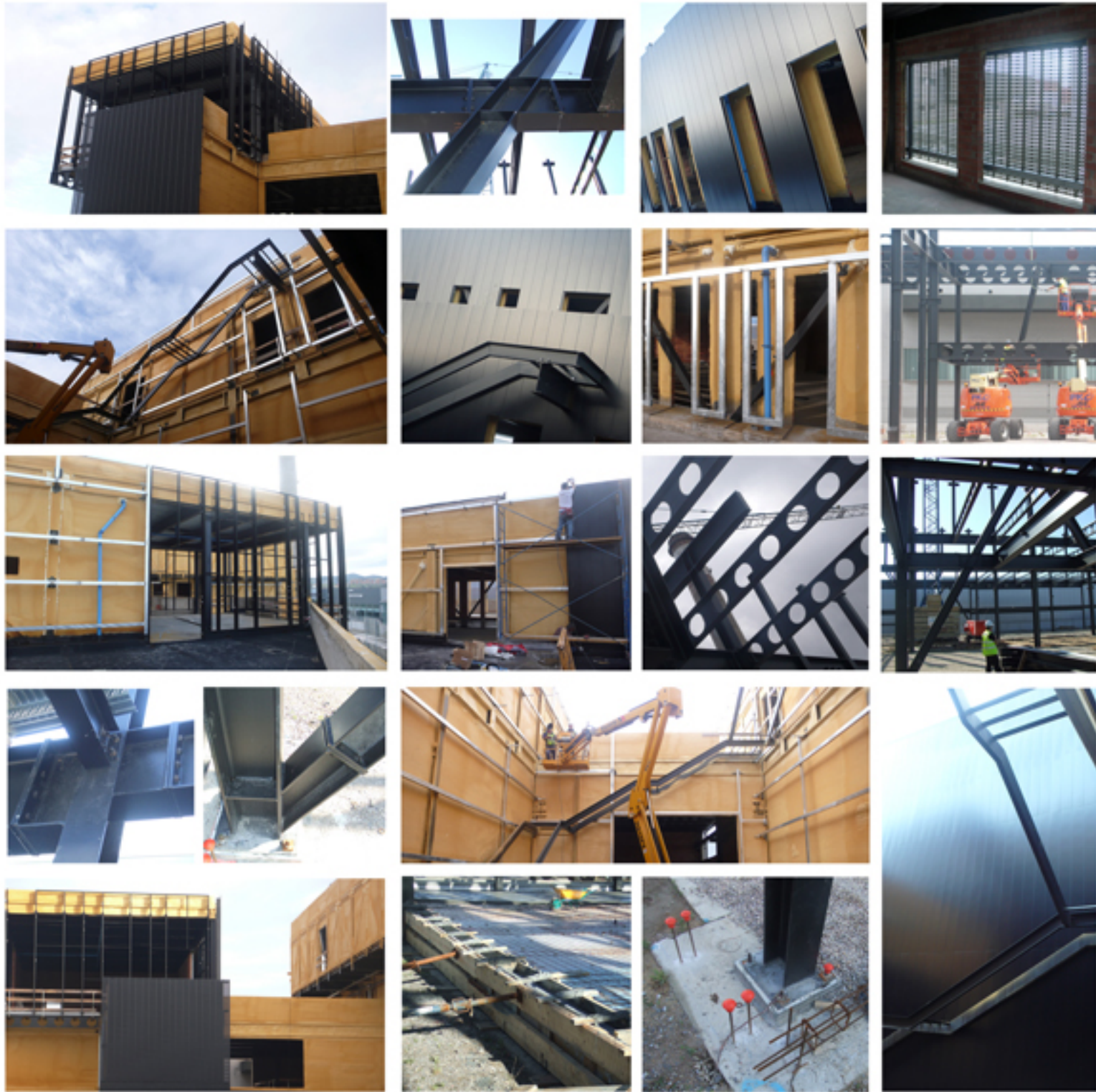
b



Fundación Metal Asturias
[sLAB]. 2011

[baragaño]

b



Fundación Metal Asturias
[sLAB]. 2011

[baragaño]



Fundación Metal Asturias
[sLAB]. 2011

[baragaño]

Parque Empresarial Principado de Asturias [Avilés]
2008-2011

[baragaño]
Inés Suárez
Verónica Carreño

PROMOTOR
Fundación Metal Asturias

COLABORADORES
Impulso
Tectum
Mariela Apollonio [Fotógrafa de Arquitectura]

DIRECCIÓN DE OBRA
Sergio Baragaño [baragaño]

Jorge Suárez[Impulso]
Álvaro Fernández[Impulso]
Maximino Escudero[comsa]
Isaac [comsa]

CONSTRUCTORA
Comsa
Esdehor
Contratas Iglesias

ILUMINACIÓN E INSTALACIONES
Cobra

PRESUPUESTO
5.000.000 euros

SUPERFICIE CONSTRUIDA
3.338 m²