



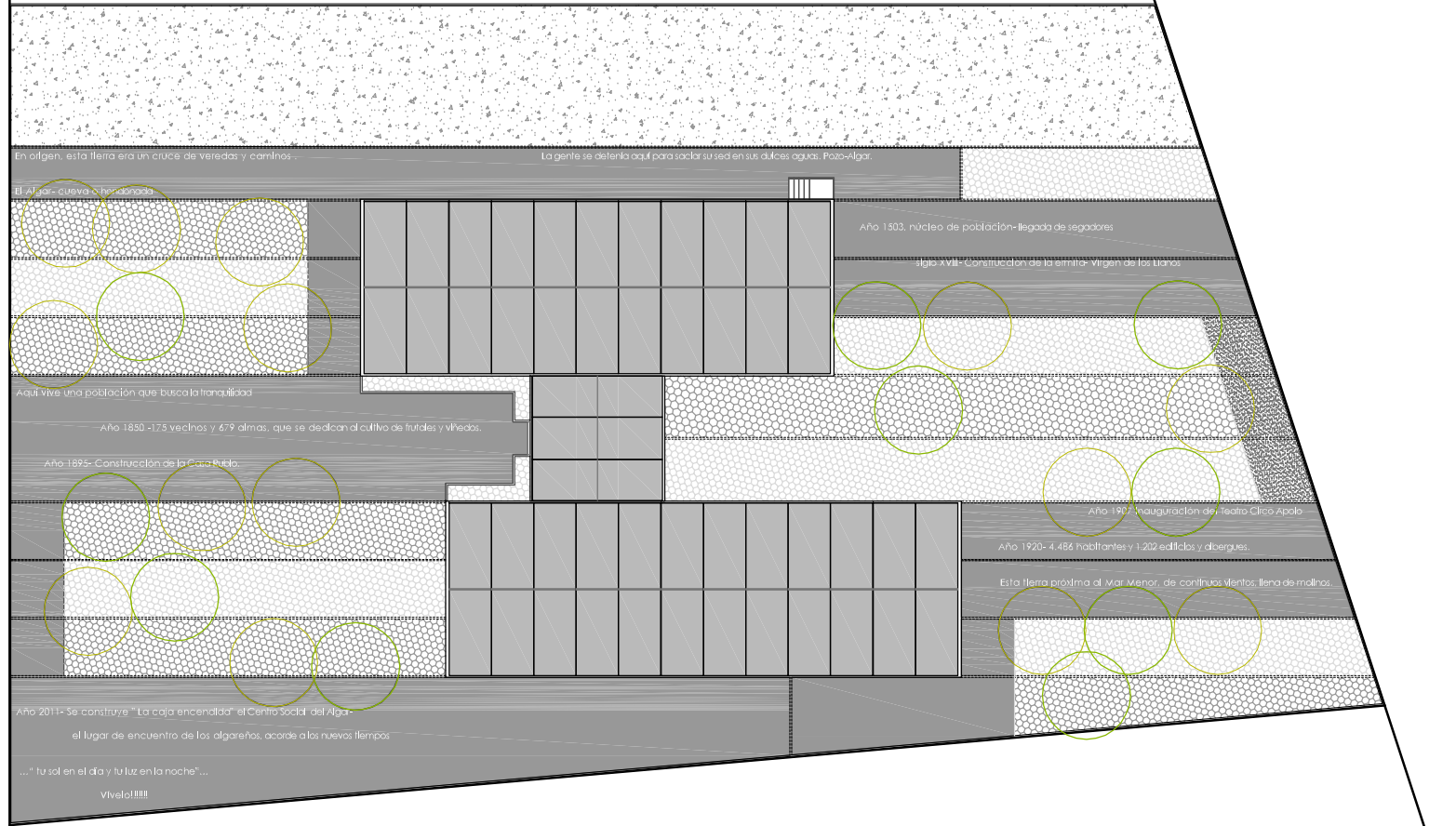


-  ASFALTO
-  GRAVA OSCURA
-  GRAVA BLANCA
-  CAMPO BOLOS CARTAGENEROS

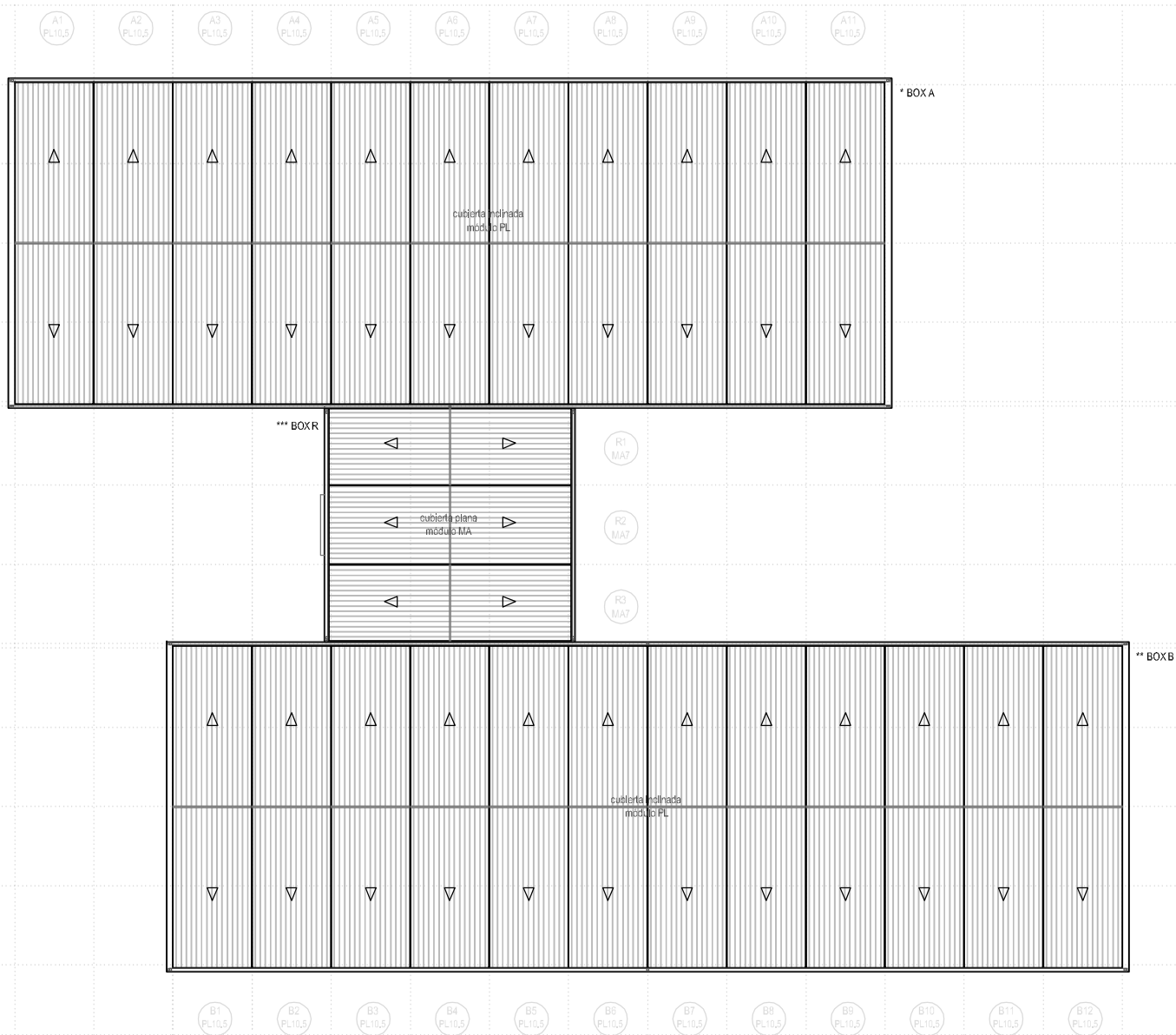




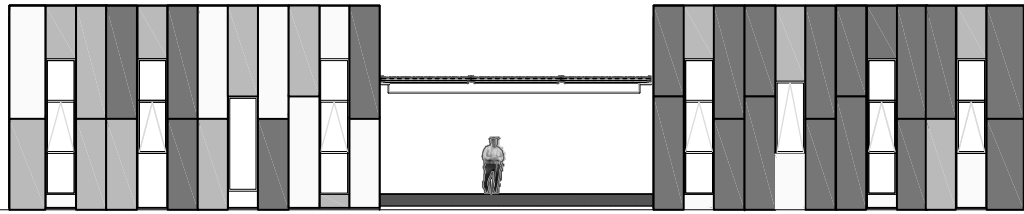
- 1. BAR
- 2. ALMACÉN BAR
- 3. DESPACHO
- 4. ESPACIO ADULTOS-HOMBRES
- 5. ESPACIO ADULTOS-MUJERES
- 6. SALÓN MULTIFUNCIÓN
- 7. ALMACÉN MULTIUSOS

- 8. RECEPCIÓN - HALL ACCESO
- 9. PASO
- 10. MINUSVÁLIDOS - ASEO F
- 11. ASEO M
- 12. INSTALACIONES

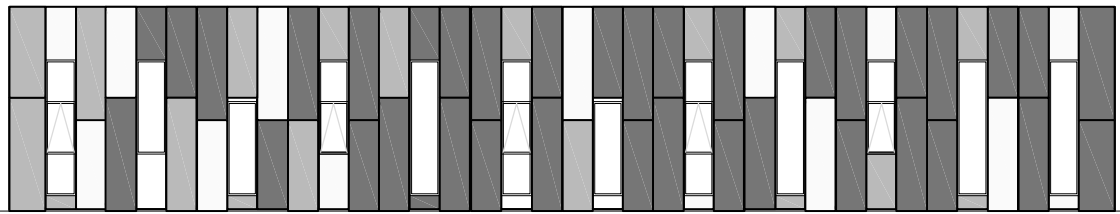
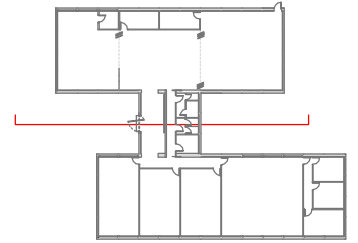
- 13. PASO-ESTANCIAS
- 14. ÁREA JOVEN
- 15. AULA INFORMÁTICA
- 16. ESCUELA DE ADULTOS
- 17. AULA DE LA MUJER
- 18. ALMACÉN
- 19. DESPACHO 01
- 20. SALA DE REUNIONES



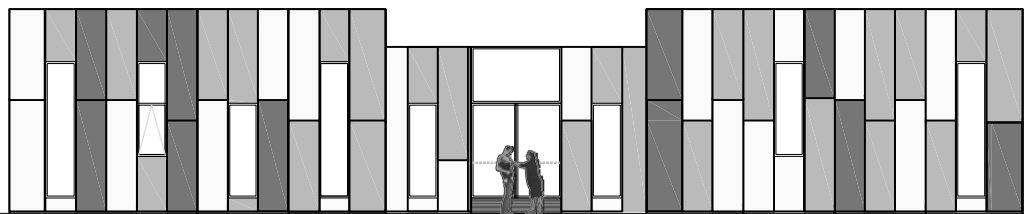
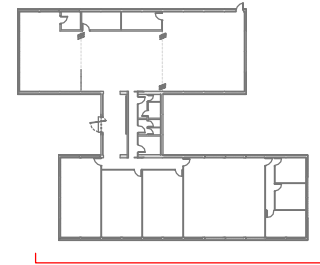
- * BOX A (SALAS):
NAVE PL-10.5; 11 MÓDULOS
- ** BOX B (AULAS):
NAVE PL-10.5; 12 MÓDULOS
- *** BOX R (RECEPCIÓN):
NAVE MA-7; 3 MÓDULOS



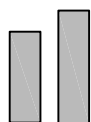
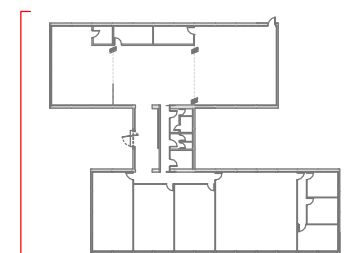
1



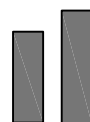
2



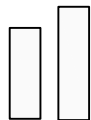
3



vidrio opal blanco



panel marino



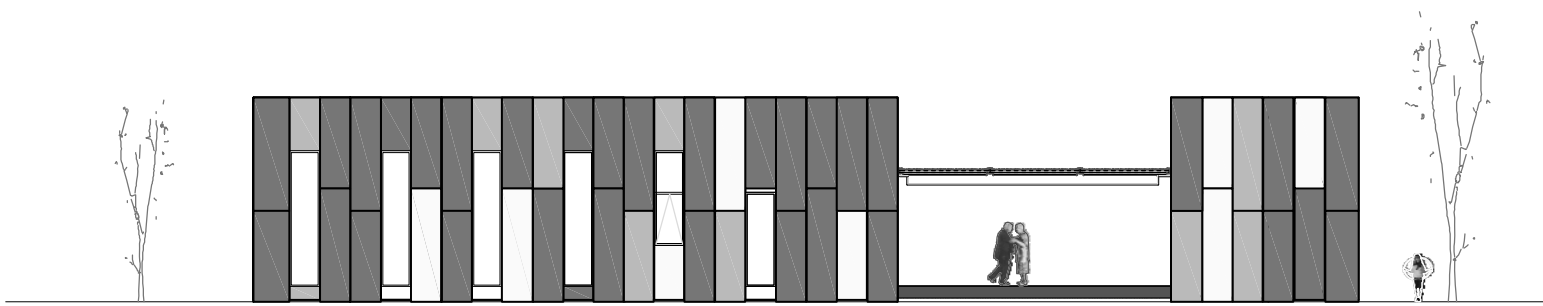
vidrio semitransparente



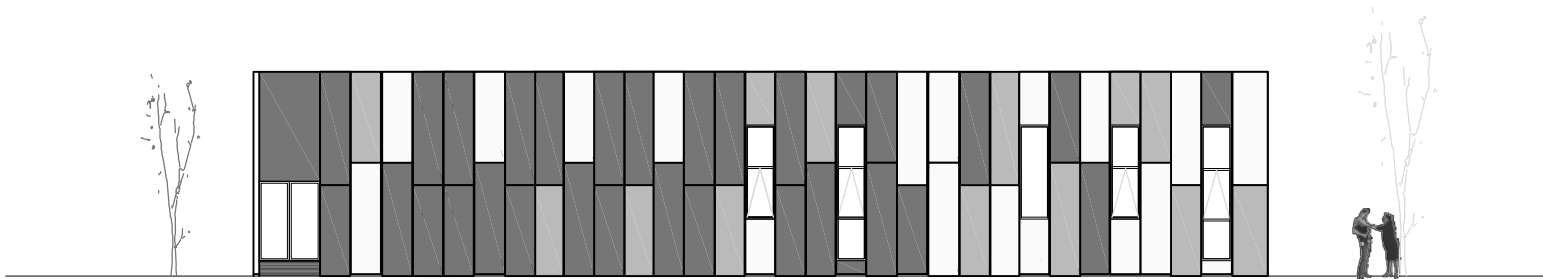
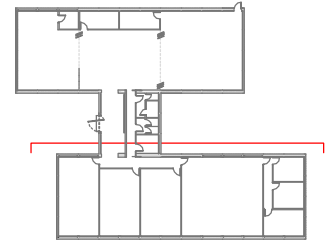
vidrio transparente

1. ALZADO SUR int
2. ALZADO SUR ext
3. ALZADO OESTE

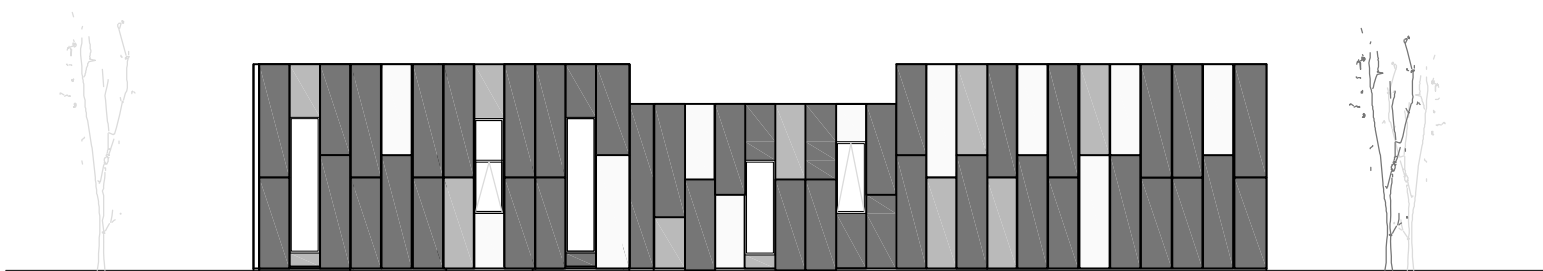
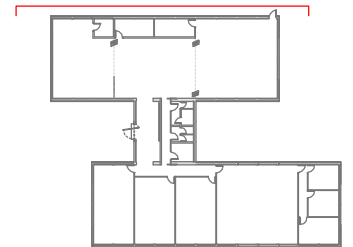
ALZADOS 1



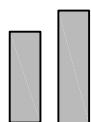
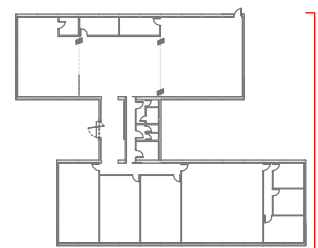
4



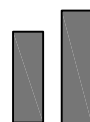
5



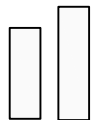
6



vidrio opal blanco



panel marino



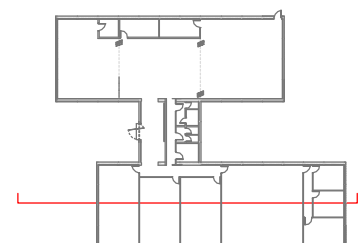
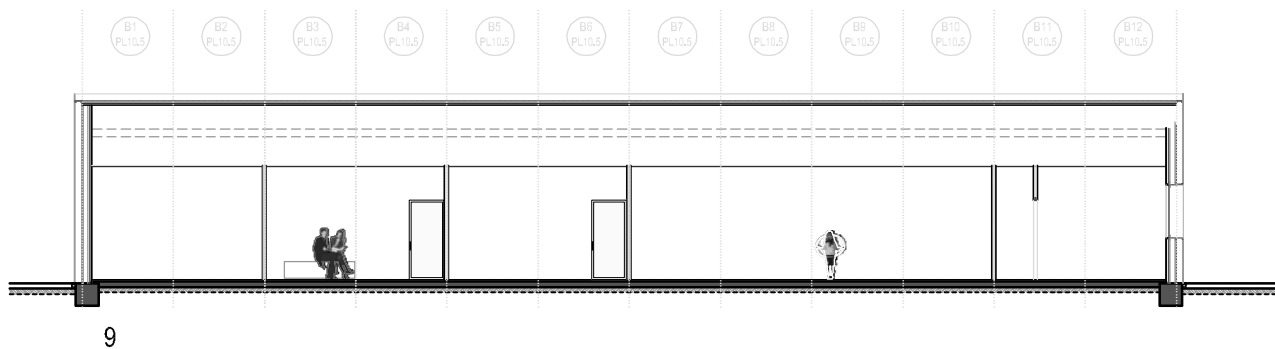
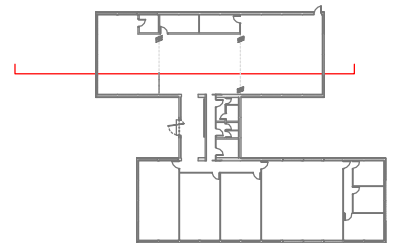
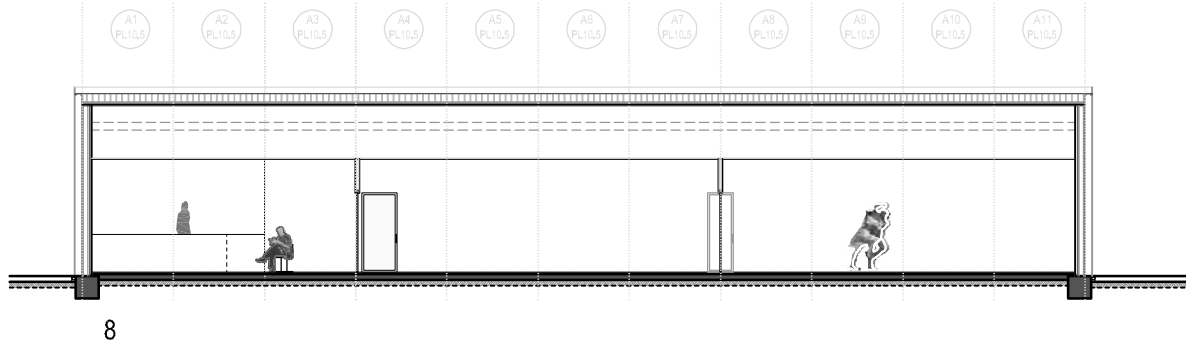
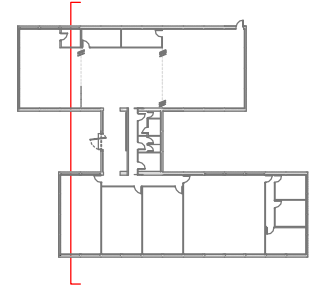
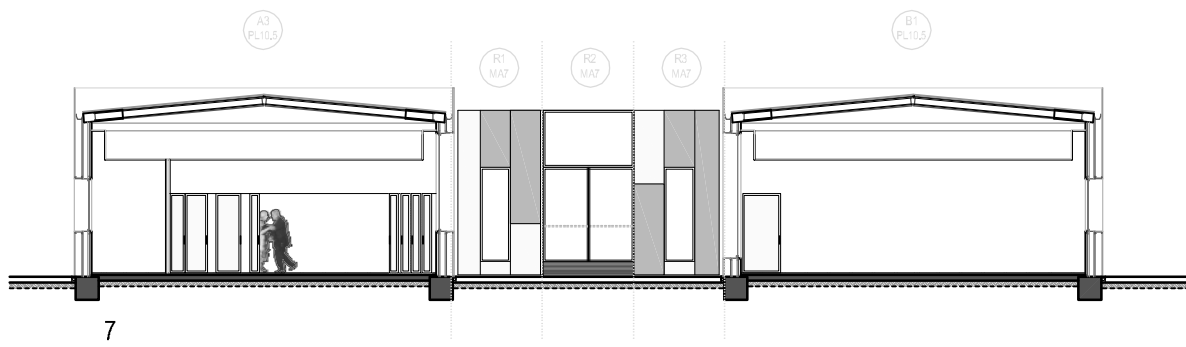
vidrio semitransparente



vidrio transparente

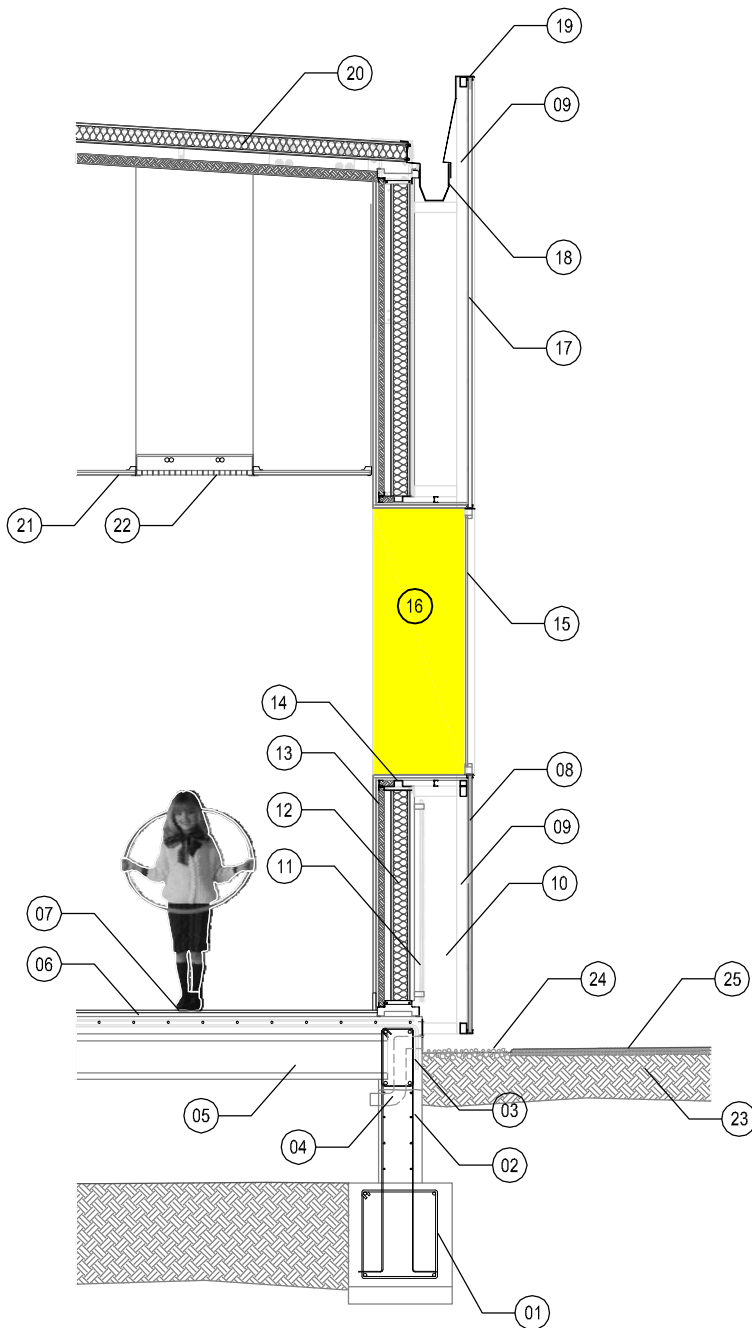
4. ALZADO NORTE int
5. ALZADO NORTE ext
6. ALZADO ESTE

ALZADOS 2



- 7. SECCIÓN 1
- 8. SECCIÓN 2
- 9. SECCIÓN 3

SECCIONES



- 01 CORREA CIMENTACIÓN HA-30 SR-MR 60x60 cm ARMADURA INFERIOR Ø16 C/16 cm ESTRIBOS Ø8 Y 4Ø16 EN PERÍMETRO EN TODA LA LONGITUD, ESPERAS CADA 15 cm Ø16 EN PATILLA PARA UNIR CON MURETE DE APOYO DE FORJADO. INCLUSO HORMIGÓN DE LIMPIEZA 10cm
- 02 MURETE DE APOYO DE FORJADO SANITARIO 30cm
- 03 ZUNCHO DE ATADO PARA FORJADO SANITARIO DE LOSA PREFABRICADA
- 04 TUBO DE VENTILACIÓN DE FORJADO SANITARIO Ø90mm
- 05 FORJADO SANITARIO LOSA ALVEOLAR 26,5+5, ARMADO BASE A1 (PERPENDICULAR A LOS NERVIOS) Ø5 c/20cm Y A2 (PARALELO A LOS NERVIOS) Ø5 c/30cm. ARMADURA DE REPARTO A1 (5 REDONDOS Ø5 c/ METRO LINEAL), A2 (3 REDONDOS Ø5 c/ METRO LINEAL)
- 06 RECRECIDO DE MORTERO PARA SOLADO
- 07 SOLADO DE GRES PORCELÁNICO VARIOS COLORES
- 08 VIDRIO DE SEGURIDAD OPAL 50%
- 09 ESTRUCTURA METÁLICA AUXILIAR PARA COLOCACIÓN DE MATERIAL DE FACHADA 80x80mm
- 10 CÁMARA DE AIRE
- 11 RETROILUMINACIÓN A BASE DE FLUORESCENTES DE BAJO CONSUMO 1x18
- 12 PANEL SANDWICH PL CHAPA GRECADA PRE-LACADA CON ALMA DE FIBRA DE VIDRIO IBR-80 mm
- 13 TRASDOSADO PLADUR FOC 13+13+45mm, AISLAMIENTO DE LANA DE ROCA, POSTERIOR PINTADO CON PINTURA LISA BLANCA. INCLUSO REPISA EN HUECOS DE VENTANA
- 14 FORMACIÓN DE HUECO EN PANEL PL DE FACHADA
- 15 CARPINTERÍA BATIENTE DE ALUMINIO EN SU COLOR + VIDRIO DOBLE PLANILUX CON CÁMARA DE AIRE 4+12+4
- 16 TRATAMIENTO PINTURA LISA COLOR EN HUECOS DE VENTANA (INTERIOR)
- 17 PANEL FENÓLICO 10mm ACABADO BLANCO BRILLO
- 18 CANALÓN GALVANIZADO PREFABRICADO
- 19 CHAPA PLEGADA 3mm GALVANIZADA
- 20 CUBIERTA PANEL SANDWICH PL CHAOA GRECADA PRE-LACADA CON AISLAMIENTO FIBRA DE VIDRIO IBR-80 mm . TRASDOSADO INTERIORMENTE LANA DE ROCA DE 40 mm
- 21 FALSO TECHO DE PLACA DE ESCAYOLA LISA/PANEL DE VIRUTA PRENSADA (SEGÚN SALA)
- 22 BANDEJA PARA LUMINARIA Y REJILLA DE ALUMINIO EMBEBIDA EN FALSO TECHO
- 23 ZAHORRA DEBIDAMENTE COMPACTADA SEGÚN PROCTOR TONGADAS 30 cm
- 24 PAVIMENTO DE GRAVA BLANCA O GRIS (DOS TONOS) SEGÚN ZONAS
- 25 PAVIMENTO DE ASFALTO, POSTERIOR PINTADO DE TEXTOS VARIOS CON PINTURA EN SPRAY BLANCA