



**I Ca N'Anglada** es reconeix a Terrassa com un barri amb alta proporció de població immigrant i gent gran amb cert risc de marginalitat. La plaça de Ca N'Anglada és el centre neuràlgic del barri. L'edifici es destina a **habitatges de lloguer per joves**. Proposem una façana prefabricada amb panells i porticons de coure.

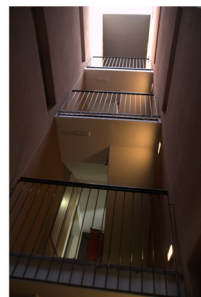
**I Busquem** la flexibilitat de l'espai unit a una temporalitat d'ús. Un sistema de panells mòbils acústics, dissenyats per aquesta obra, permeten configurar l'espai segons les necessitats de cada usuari.

**I Construcció** racional i industrialitzada que dona resposta als diferents requeriments bioclimàtics, de sostenibilitat, de reciclatge i de de-construcció.

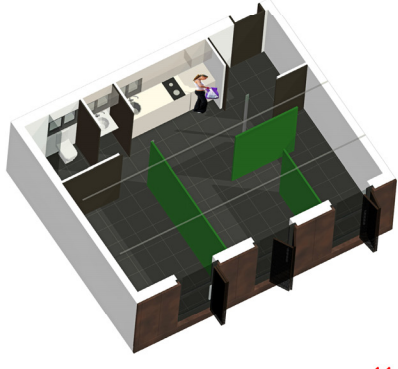
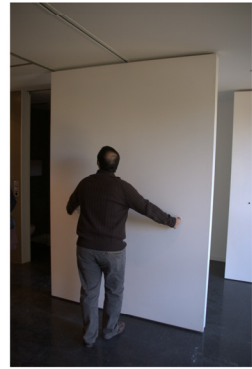
**I En relació** a la sostenibilitat i criteris bioclimàtics de l'edifici, es preveu la **recollida d'aigües pluvials** per la seva posterior reutilització a l'**hort comunitari**, **ventilació creuada** a tots els habitatges, optimització del consum elèctric gràcies a la **il·luminació natural** de totes les estances, d'igual manera es pensa amb aparells elèctrics i domèstics de baix consum, **temporitzadors** i **detectors de presència**. Sistema centralitzat i tele-controlat de **col·lectors solars** través d'**intercanviadors instantanis d'alta eficiència**, que serveixen a **aigua calenta de consum** i **calefacció per terra radiant**. Paviments realitzats amb materials reciclats, una **coberta ventilada** i una **enjardinada** [hort comunitari] milloren el comportament tèrmic de l'edifici. En relació als materials, **eliminem el PVC** a l'obra (baixants realitzats amb polipropilè), **àrids reciclats** com a bases, fusteries amb trencament de pont tèrmic, façana sense ponts tèrmics i aïllament tèrmic per sobre de la norma.



8



7



11



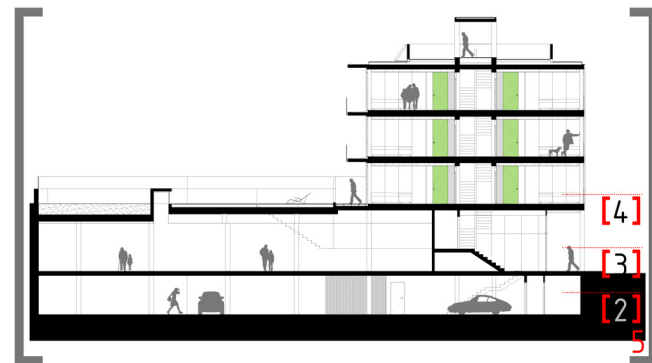
6



DETALL ENVÀ MÒBIL ACÚSTIC

SISTEMA D'ENVÀ MÒBIL ACÚSTIC ADAPTAT A HABITAGE SOCIAL (ENVÀ SUSPÈS PER UN PUNT CENTRAL PERMETENT UN GIR DE 360º QUE ENS FACILITA EL DESPLAÇAMENT) (dim 250x190 cm 4 unitats/hab)

2 GUIES EMBEGUDES AL CEL RAS

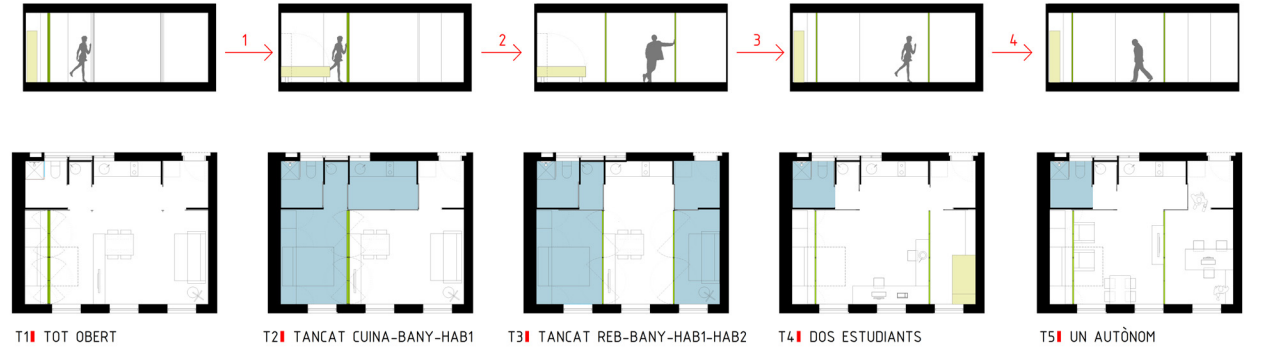


[4]

[3]

[2]

## FLEXIBILITAT



C1: PLAÇA CA N'ANGLADA TERRASSA

EDIFICI ENTRE MITGERES  
PB+3

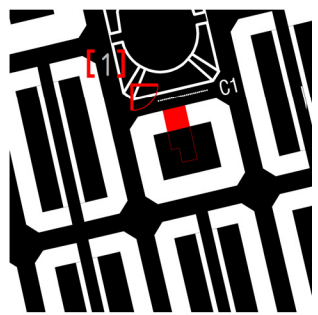
12 HABITATGES  
13 APARCAMENTS  
1 LOCALS

SOMUHATESA  
V(A)M [PB+PE+DO]  
JOSEP MALGOSA MORERA

SANTIAGO MESA SANCHEZ  
MM PROJECTES  
BARCELONA INGENIEROS  
AMBSOL

20 / 06 / 2006  
FINALITZADA  
20 / 11 / 2009

1.628,14 m<sup>2</sup>  
557.908,00 €



[2]