

**PLANTA BIOFARMACEÚTICA GH GENHELIX**  
**GH GENHELIX BIOPHARMACEUTICAL FACILITIES**

---

Proyecto para la nueva planta biopharmaceútica de fabricación de anticuerpos monoclonales.  
Project for the new biopharmaceutical facilities for production of monoclonal antibodies

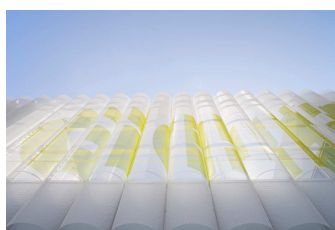
---

**estudioSIC**

---

JUNIO 2011 / JUNE 2011

---



**PLANTA BIOFARMACEÚTICA GH GENHELIX**  
**GH GENHELIX BIOPHARMACEUTICAL FACILITIES**

**Tipología | Typology** Nueva planta

**Cliente | Client** GH Genhelix

**Año | Year** 2008-2011

**Lugar | Place** León, Spain

**Autores | Authors** Esaú Acosta, Mauro Gil-Fournier, Miguel jaenicke, estudiosic

**Colaboradores | Collaborators** Alfredo Borgui, Nieves Valle, Matteo Ferrari.

**Coautor proyecto | Project coauthor** Pedro Colón, Raquel Buj.

**Equipo | Team** Fhecor, Jose María Heras, PGI, David García, Gumersindo Fuertes,

**Constructora | General Constructor:** García de Celis

**Presupuesto | Budget:** 4.890.000 €

**Superficie | Area:** 8380m<sup>2</sup>

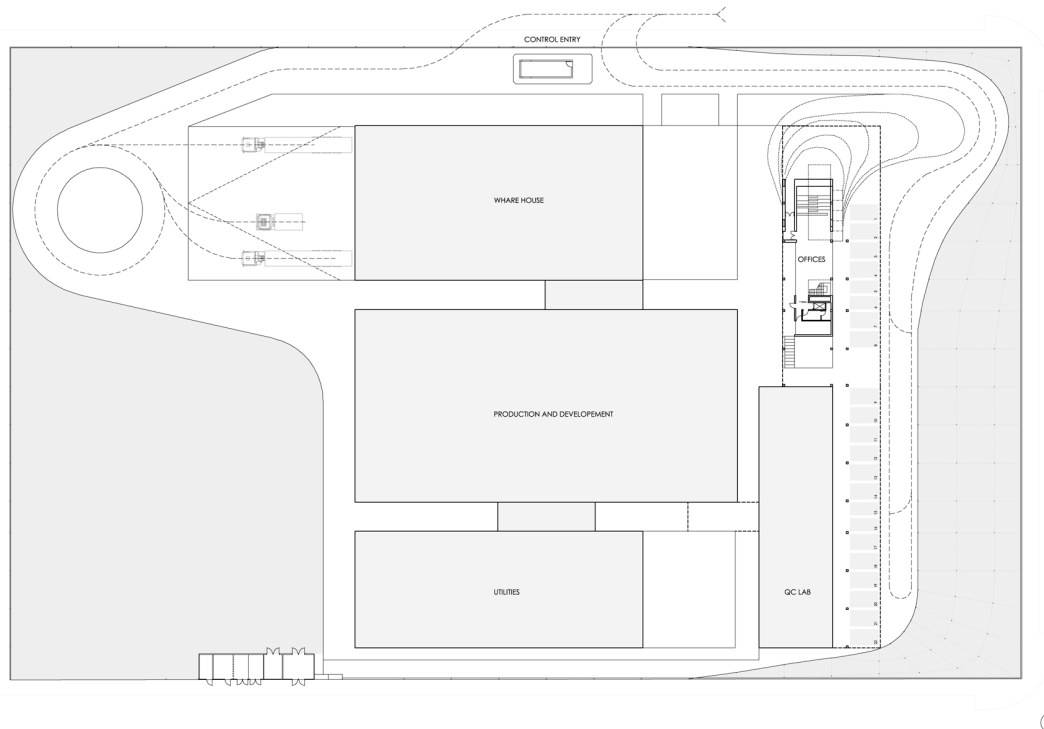
**Créditos fotográficos | Photo credits:** Esaú Acosta. estudiosic

Un espacio tecnológico y pragmático en un mismo lugar. Un edificio que explora las relaciones tecnológicamente sostenibles entre la forma más eficiente, las cualidades de confort y una construcción intensamente reversible, rápida y funcional. Las oficinas como cabeza visible de la empresa se posicionan en el solar en una ubicación privilegiada, dotando a la esquina de referencia de máxima visibilidad. Se valora las dos escalas del proyecto: la visibilidad cercana, más estática y la escala dinámica del AVE a su paso por León.

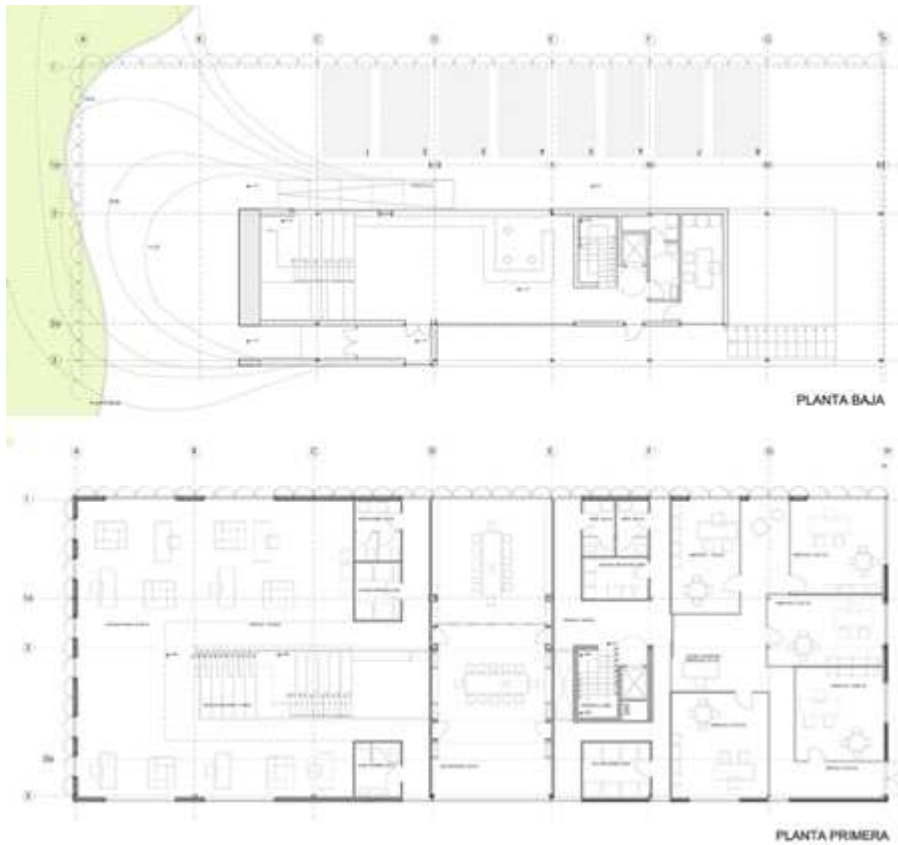
A technological and pragmatic space in the same place. A building which explores sustainable technological connections between the most efficient shape, comfort and rapid qualities, reversible and functional construction. The headquarters, as the company main visible section, are located in a privileged position within the site, offering maximum visibility. Two scales of the proposal are evaluated: closest view more static and the dynamic remote one from the high-speed train.



Plano de situación | Site plan



Emplazamiento | Location



Plantas oficinas | Offices plants

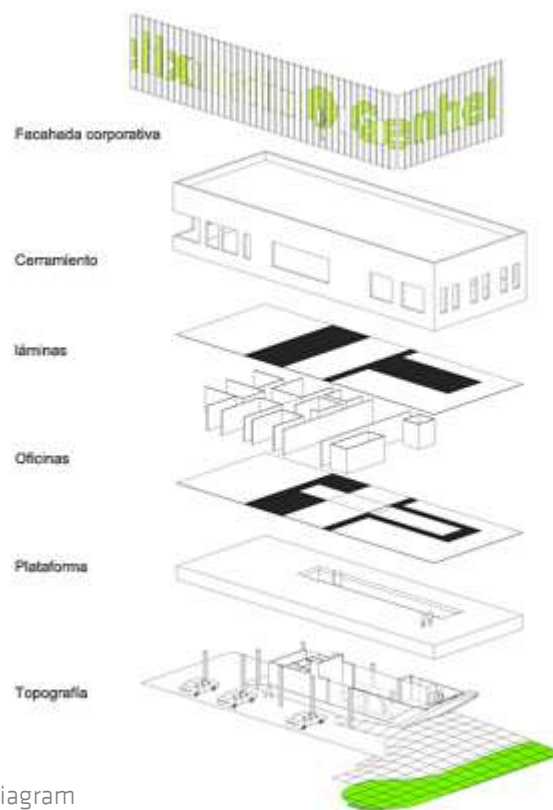
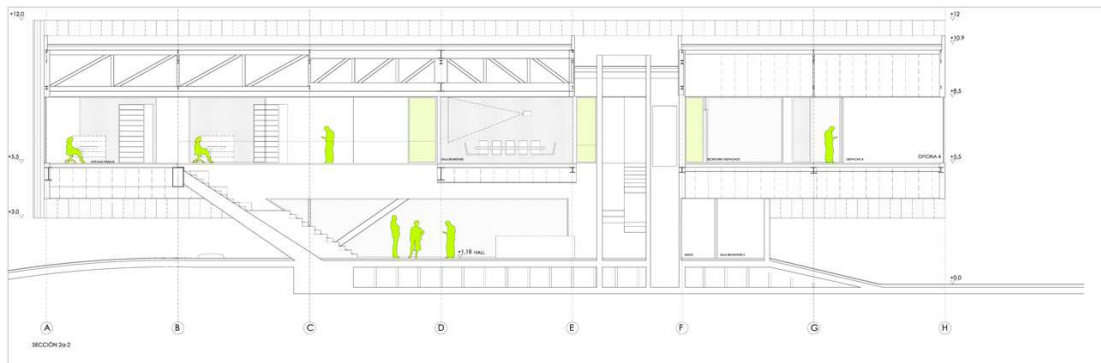
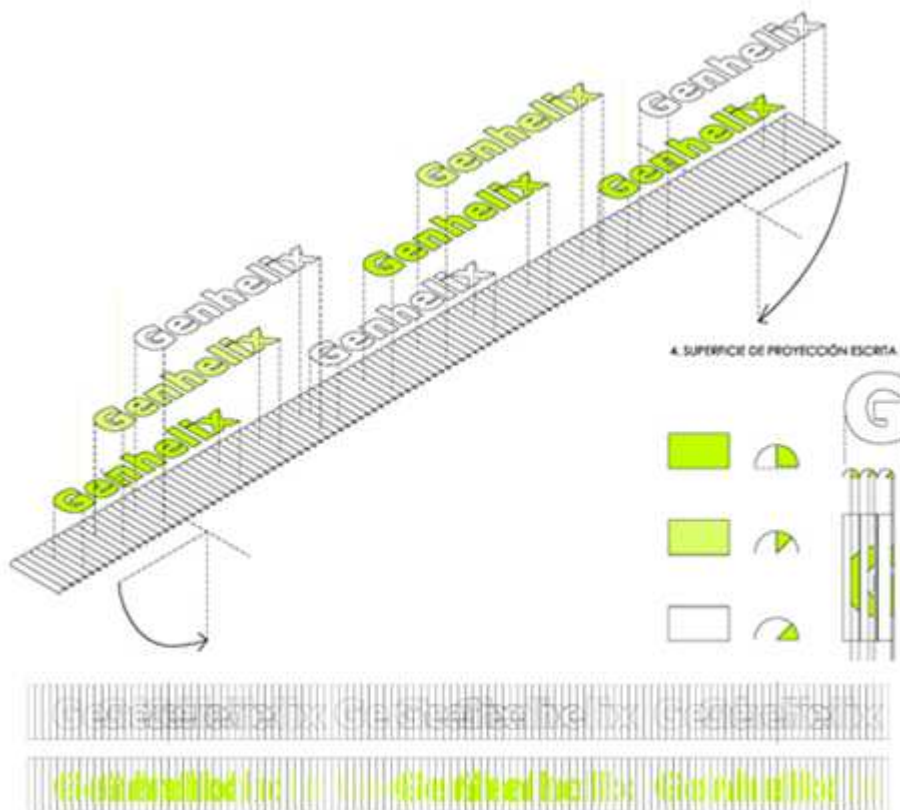


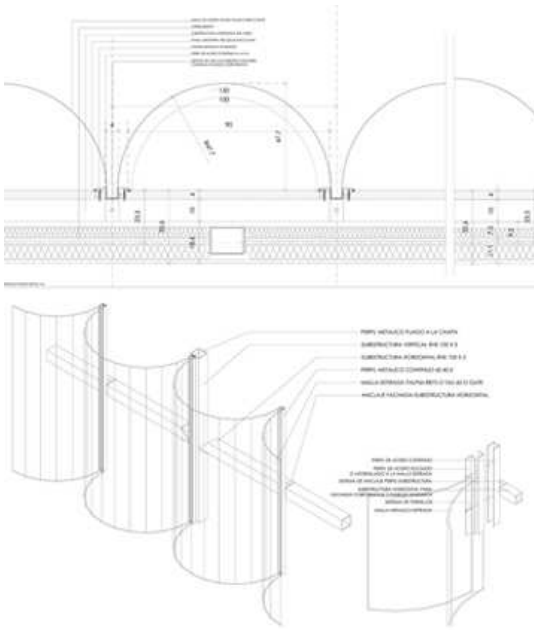
Diagrama conceptual | Conceptual Diagram



Secciones por oficinas | Offices section



Fachada corporativa dinámica | Corporate dynamic facade



Detalle de fachada | Façade detail



**Contact: Mauro Gil-Fournier E.**  
**SIC Arquitectura y Urbanismo SLP**  
T/F/M: +34 913690677 / +34 685474569  
www.estudiosic.es sic@estudiosic.es