



El proyecto consta de 2 volúmenes que albergan 12 viviendas con 3 dormitorios cada uno, respondiendo consecuentemente a los criterios generales de aprovechamiento establecidos en la EPSA. Las 24 viviendas se subdividen en 2 tipos muy similares, cada uno ubicado en un volumen. Todas son pasantes, tienen la misma distribución, un mínimo de dos orientaciones y un patio interior, lo que permite una correcta iluminación y ventilación de los espacios. Los accesos y comunicaciones son comunes a ambos volúmenes.

Morfología del proyecto:

Dada la topografía del solar (desnivel de 3.03 m), se establecen dos niveles de partida, uno vinculado a la rasante menor y otro a la mayor. Cada nivel arranca con aparcamiento en semisótano sobre el que se disponen las plantas baja, 1ª y 2ª destinadas a vivienda. Resultan dos volúmenes regulares e independientes por un lado y un vacío intersticial e interior por otro. El vacío se ocupa con los accesos y comunicaciones, cuyos elementos se adosan a medianera completando así el cierre de la manzana.

Comunicaciones:

El zócalo de la intervención es un alcorque perimetral de vegetación diversa que corona los taludes de los semisótanos. En la calle óvalo el alcorque se repliega hacia el interior y marca el acceso peatonal ppal. Accesos rodados independientes para cada aparcamiento; se ubican en la cota más favorable para minimizar las rampas. Reciben luz natural y ventilación a través del tamiz vegetal de los alcorques y luz cenital a través de los lucernarios translúcidos de los patios. En el núcleo de comunicaciones verticales convergen los accesos rodados y peatonales, para conectar con el resto de plantas de viviendas. Una vez que se alcanza la planta de destino, una serie de anchas pasarelas te acercan a las viviendas. Estas plataformas son espacios protegidos de la lluvia, pero no opacos, abiertos hacia nuestra intervención mediante patios y velados hacia las medianeras.

Piel:

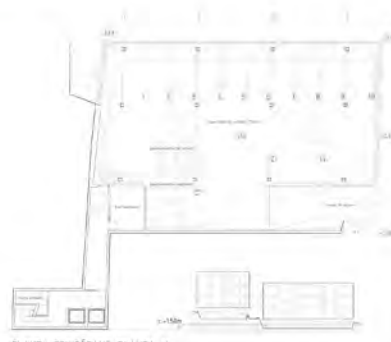
Los volúmenes tienen 2 tipos de fachadas: uno en las caras de la calle y otro al interior, ambas soluciones basadas en criterios de modulación y homogeneidad de las carpinterías. La fachada exterior contiene los huecos verticales de los dormitorios con celosía deslizante para graduar la luz. Acabado exterior: panel sandwich metálico con greca vertical, lacada blanca en el que se ancla una chapa microperforada que actúa de faç, ventilada y evita un porcentaje de la radiación directa del sol en verano, al tiempo que aporta un efecto visual dinámico y vibrante. La fachada interior contiene una trama de huecos cuadrados de 2,35 m x 2,35 m correspondiente a los salones que quedan protegidos del sol directo por las pasarelas de comunicación. El acabado interior es monocapa lisa, blanco.

Estructura:

Se basa en una retícula de pilares de hormigón para las plantas de aparcamiento que sujeta un forjado "bandeja" de hormigón sobre el que arranca una segunda retícula de pilares metálicos con forjados de chapa colaborante para las plantas de vivienda.

Viviendas:

Cada volumen consta de 2 pares iguales de vivienda por planta en torno a un eje de simetría que pasa por el umbral de entrada y por el patio de luces común. El retranqueo de puertas respecto del plano de fachada interior crea un umbral de acceso, que suaviza la transición entre espacio común y privado. Dentro del umbral un parteluz separa cada acceso, visualmente controlado desde el interior con una ventana centinela. Salón y cocina se sitúan tras el acceso, protegidos del clima ext. por una esclusa. Ambas estancias conforman un espacio fluido abierto al exterior y al patio interior. Los dormitorios se sitúan en la parte más alejada del acceso y más privada de la vivienda, sin embargo se ubican en faç, para que sus estrictas dimensiones compensen espacialmente las aperturas de las ventanas hacia el exterior.



PLANTA SEMISÓTANO_PLANTA -1

PLANTA BAJA_PLANTA 0

VOLUMEN VIVIENDAS (EPS 1) - (1) (IMAGENES)

VOLUMEN VIVIENDAS (EPS 2) - (2) (IMAGENES)



PLANTA TIPO_PLANTAS 1 Y 2



L+7.30m
L+4.30m



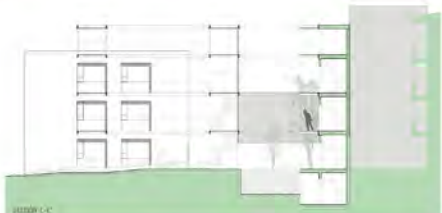
ALZADO ESTE, FACHADA A CALLE DE LA DORRERA



ALZADO NOROCC, FACHADA A CALLE DRAID



ALZADO OESTE, FACHADA A AVENIDA DE LA CONSTITUCIÓN



SECCIÓN C-C



SECCIÓN B-B



SECCIÓN A-A